



© Kurt Kuball

Auf dem Grundstück sind 12 Wohnungen realisiert, die auf zwei dreigeschossige Baukörper mit jeweils 6 Wohnungen aufgeteilt sind. Erschlossen werden diese über ein verbindendes, in den Obergeschoßen offenes Stiegenhaus, welches mit einem Personenlift ausgestattet ist. Damit können sämtliche Wohnungen im Bedarfsfall barrierefrei angepasst werden.

Die städtebauliche Herausforderung bestand darin, auf dem schmalen Baugrund eine Baukörperkonfiguration zu schaffen, die einerseits den ökonomischen Anforderungen an leistbares Wohnen gerecht wird und andererseits Bezug auf den konkreten Ort nimmt.

Die beiden über ein offenes Stiegenhaus verbundenen Baukörper schaffen eine kleinteilige Struktur. Diese vermittelt zwischen der südlich angrenzenden großvolumigen Wohnhausanlage, den im Nord-Osten liegenden Doppelhäusern und den Einfamilienhäusern der Nachbarschaft.

Jeder Wohnung sind zwei Stellplätze zugeordnet, die sich im Norden des Grundstücks befinden. Die Haupteinschließung der Anlage und des Parkplatzes erfolgt von der Wiener Straße aus. (Text: Architekt:innen, leicht gekürzt)

## Wohnhausanlage Müllendorf

Wienerstraße 63  
7052 Müllendorf, Österreich

ARCHITEKTUR  
**kbs-architektur**

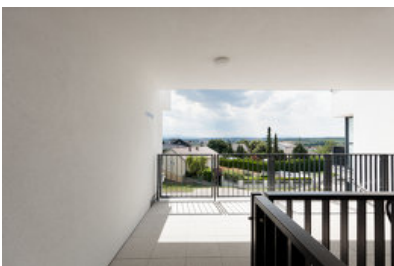
BAUHERRSCHAFT  
**Neue Eisenstädter Gemeinnützige  
Bau-, Wohn- und  
Siedlungsgesellschaft**

TRAGWERKSPLANUNG  
**DWP Ziviltechniker GmbH**

FERTIGSTELLUNG  
**2015**

SAMMLUNG  
**newroom**

PUBLIKATIONSdatum  
**7. Januar 2019**



© Kurt Kuball



© Kurt Kuball



© Kurt Kuball

## Wohnhausanlage Müllendorf

### DATENBLATT

Architektur: kbs-architektur (Erich Kugler, Fritz Brandlhofer, Susanne Schmall)

Bauherrschaft: Neue Eisenstädter Gemeinnützige Bau-, Wohn- und Siedlungsgesellschaft

Tragwerksplanung: DWP Ziviltechniker GmbH

Fotografie: Kurt Kuball

Funktion: Wohnbauten

Ausführung: 07/2014 - 11/2015

Grundstücksfläche: 1.884 m<sup>2</sup>

Nutzfläche: 1.259 m<sup>2</sup>

Bebaute Fläche: 505 m<sup>2</sup>

Umbauter Raum: 13.140 m<sup>3</sup>

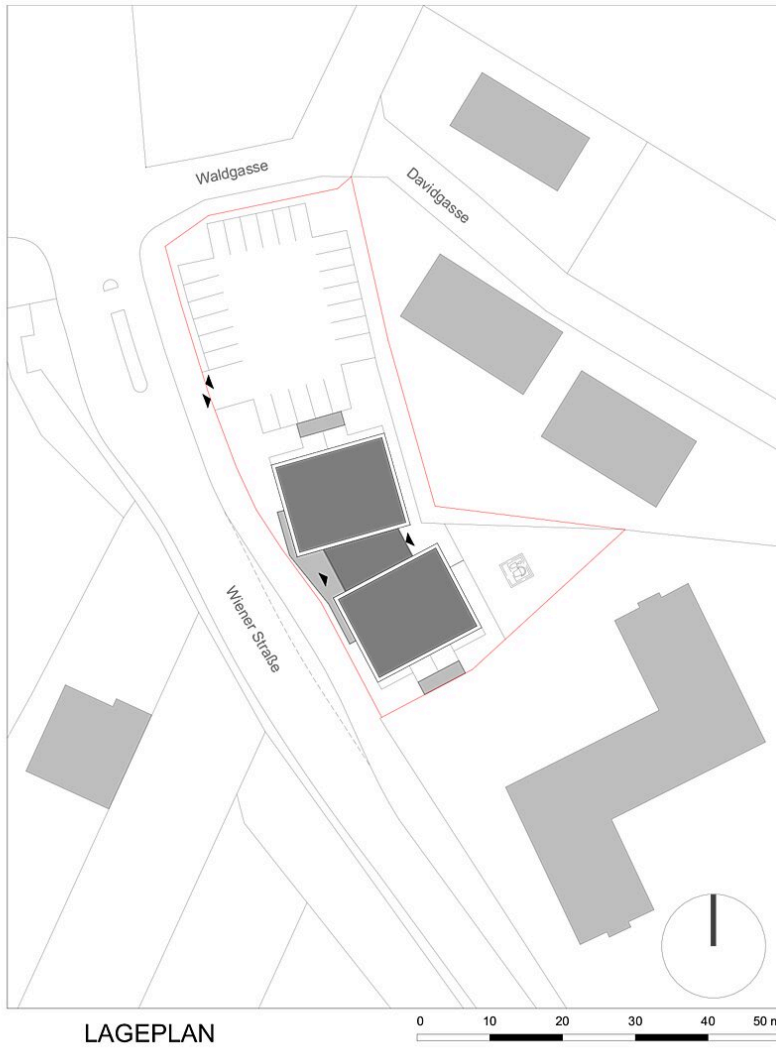
### NACHHALTIGKEIT

Das Gebäude ist hoch wärmegeklämt. Zur unterstützenden Warmwasseraufbereitung kommen Sonnenkollektoren zum Einsatz.

Energiesysteme: Gas-/Ölbrennwertkessel, Solarthermie

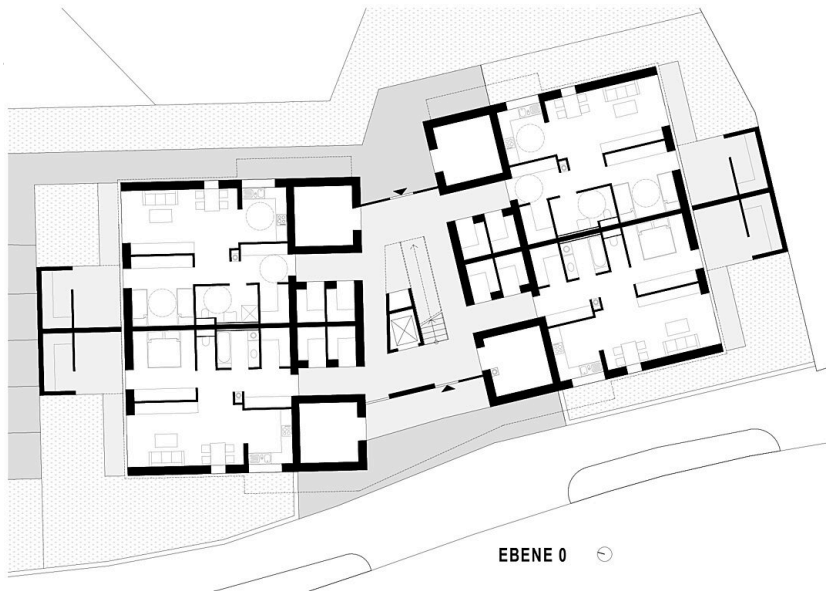
Materialwahl: Mischbau

Wohnhausanlage Müllendorf



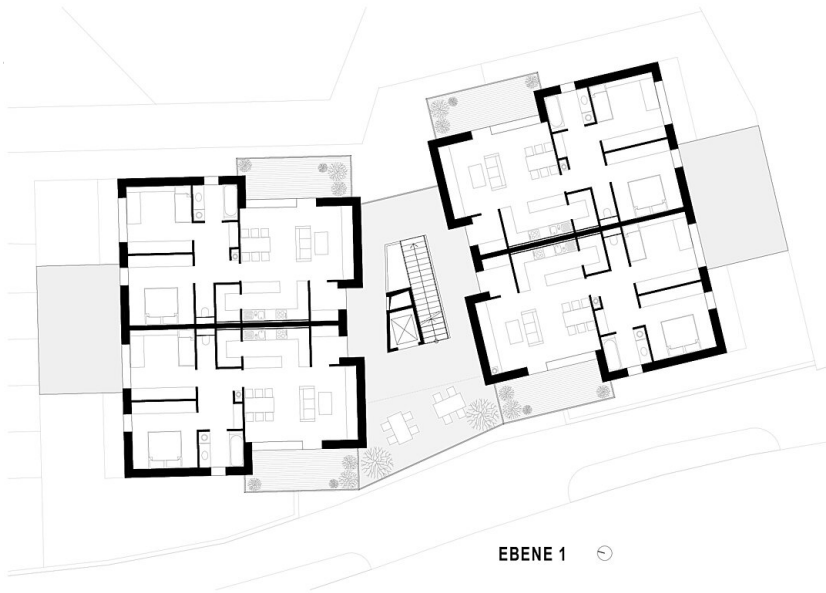
LAGEPLAN

Lageplan



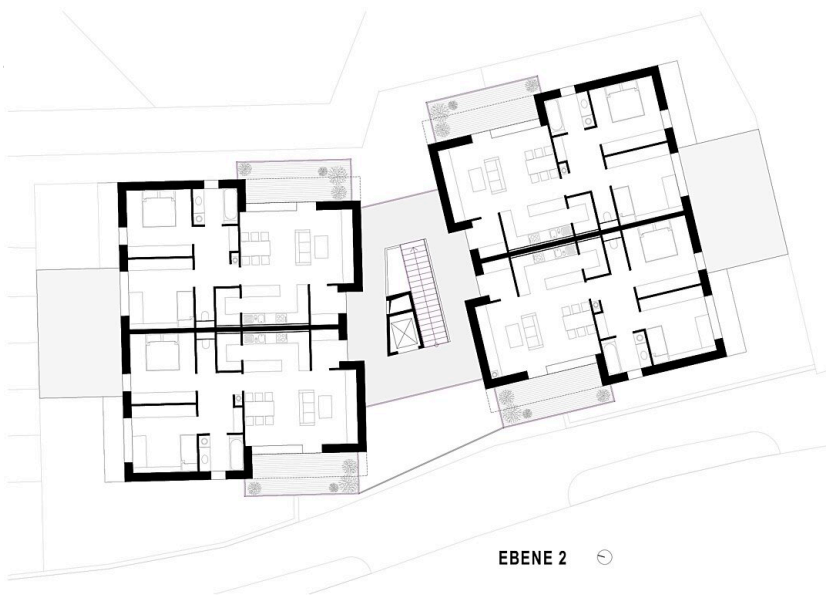
Grundriss EG

Wohnhausanlage Müllendorf



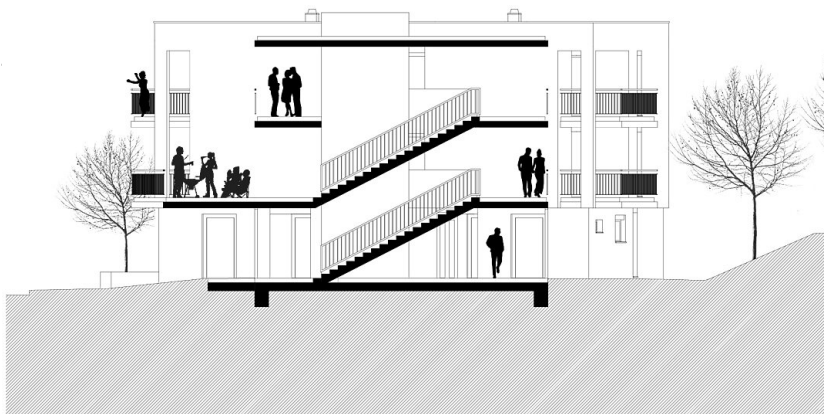
EBENE 1

Grundriss OG1



EBENE 2

Grundriss OG2



Schnitt