



© Petra Rainer

Haus für Julia

Winkelstraße
6850 Lustenau, Österreich

ARCHITEKTUR
firm Architekten

TRAGWERKSPLANUNG
Eric Leitner

FERTIGSTELLUNG
2016

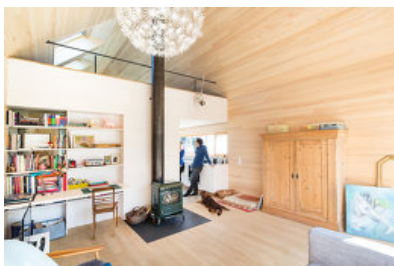
SAMMLUNG
Vorarlberger Architektur Institut

PUBLIKATIONSdatum
15. Dezember 2018



Lange Zeit hatte die Bauherrin nach einer geeigneten Wohnung gesucht, fand aber keine. Daher entschied sie sich, im elterlichen Garten selbst ein kleines Haus zu bauen, das ihren Bedürfnissen und ihrem Budget entspricht. Es entstand ein kompaktes Gebäude, das südlich des Elternhauses errichtet wurde und ein gelungenes Beispiel von Nachverdichtung darstellt.

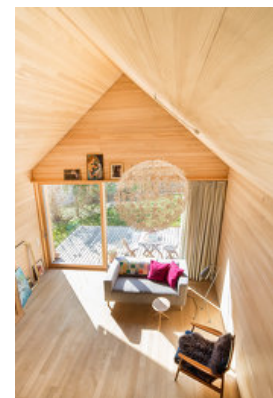
Unter dem Satteldach spannt sich ein großzügiger, offener Wohnraum auf. Ein zentraler Kern nimmt Bad, Küche, Haustechnik und Lager auf, sodass die restliche Fläche frei von Einbauten flexibel genutzt werden kann. Auf der Galerie darüber befindet sich der offene Schlafbereich. Die einzelnen Funktionsbereiche sind durch unterschiedliche Bodenbeläge zониert, gehen aber fließend ineinander über. Die Täferung aus Weißtannenholz lässt den Innenraum besonders hell und weit wirken. Nach Westen ist dem Häuschen eine Holzterrasse vorgelagert, die im Sommer den Wohnraum nach Außen erweitert. (Text: Julia Ess nach einem Text der Architekten)



© Petra Rainer



© Petra Rainer



© Petra Rainer

Haus für Julia

DATENBLATT

Architektur: firm Architekten (Christian Feldkircher, Albert Moosbrugger)

Tragwerksplanung: Eric Leitner

Fotografie: Petra Rainer

Funktion: Einfamilienhaus

Planung: 08/2014 - 05/2015

Ausführung: 04/2015 - 01/2016

Grundstücksfläche: 262 m²

Bruttogeschossfläche: 89 m²

Nutzfläche: 65 m²

Bebaute Fläche: 68 m²

Umbauter Raum: 298 m³

NACHHALTIGKEIT

Heizwärmebedarf: 57,0 kWh/m²a (Energieausweis)

Endenergiebedarf: 41,0 kWh/m²a (Energieausweis)

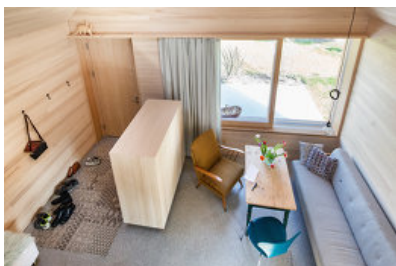
Primärenergiebedarf: 107,0 kWh/m²a (Energieausweis)

Energiesysteme: Solarthermie

Materialwahl: Holzbau, Überwiegende Verwendung von Dämmstoffen aus nachwachsenden Rohstoffen, Überwiegende Verwendung von HFKW-freien Dämmstoffen

AUSFÜHRENDE FIRMEN:

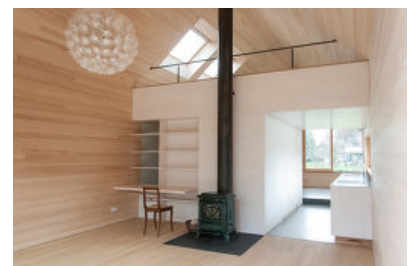
Holzbau: Zimmerei Huber, Mellau



© Petra Rainer



© firm Architekten



© firm Architekten

Haus für Julia



© firm Architekten

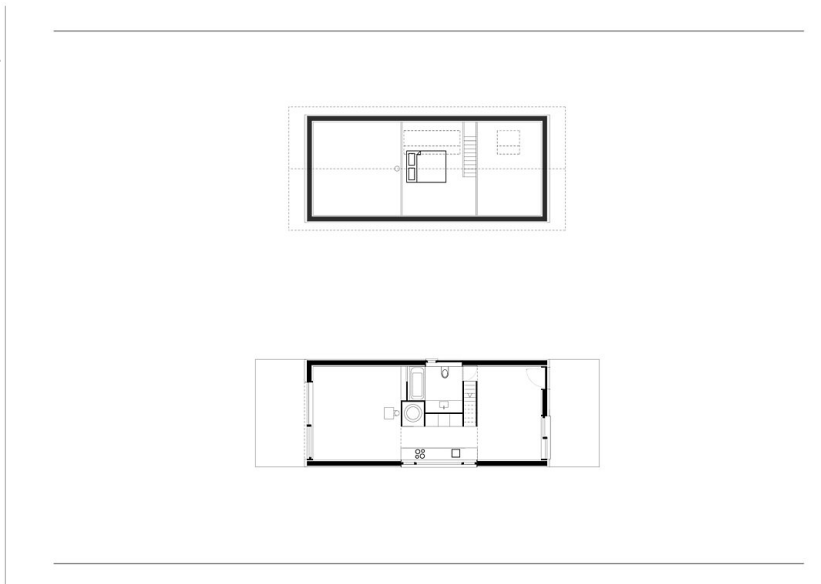


© firm Architekten

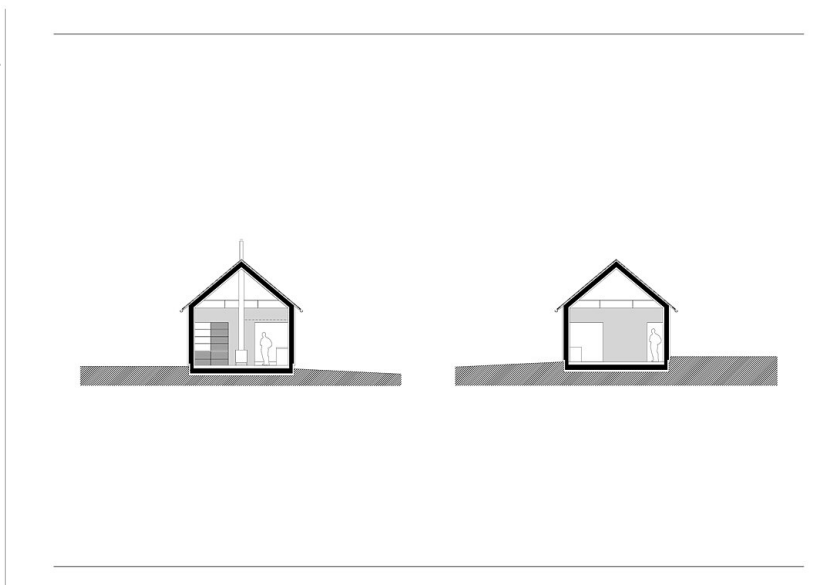
Haus für Julia



Lageplan



Grundrisse



Schnitte