



© Kurt Hörbst

## Kindergarten und Krabbelstube

Wallenbergstraße 21  
4020 Linz, Österreich

ARCHITEKTUR  
**lobmaier architekten**

BAUHERRSCHAFT  
**Stadt Linz**

**Diözese Linz**

TRAGWERKSPLANUNG  
**Helmut Schiebel**

ÖRTLICHE BAUAUFSICHT  
**LAWOG**

FERTIGSTELLUNG  
**2011**

SAMMLUNG  
**afo architekturforum oberösterreich**

PUBLIKATIONSdatum  
**9. März 2019**



Der neue Baukörper des Kindergartens, eingebettet in seinen eigenen, großzügigen Garten, liegt zwischen den städtebaulich dominanten Wohngebäuden aus den späten 1930er Jahren und dem streng orthogonalen Kirchenbau St. Peter aus den 1960er Jahren.

In seiner Formensprache mit tiefen Unterschnidungen, die als Terrassen-Balkone genutzt werden, wie auch im Farbkonzept ist es eine eigenständige Struktur innerhalb dieses inhomogenen, städtischen Gefüges.

Von der Straße kommend gelangen die Eltern mit Ihren Schützlingen über einen großzügigen Vorbereich, der als Veranstaltungsraum genutzt wird, die ebenerdige Lobby. Der Kindergarten nimmt das Erdgeschoss ein, während sich die Krabbelstube im Obergeschoss ausbreitet.

Auf beiden Geschossen verbindet eine großzügige „Magistrale“ oder Erschließungsgang, der multifunktional nutzbar ist, die nord- und südseitigen Räume.

Der Garten ist direkt über die Garderoben vor den Gruppenräumen begehbar. Überdachte Holzterrassen bilden einen Zwischenschritt zum Garten, die auch bei Schlechtwetter benutzt werden. Der durch einen alten Baumbestand beschattete Garten wird über diese Holzterrassen als auch einer kindgerechten Außenstiege erschlossen (Text: Architekten)



© Kurt Hörbst



© Kurt Hörbst



© Kurt Hörbst

**Kindergarten und Krabbelstube**

## DATENBLATT

Architektur: lobmaier architekten

Mitarbeit Architektur: Elisabeth Lobmaier-Stockinger, Markus Lobmaier

Bauherrschaft: Stadt Linz, Diözese Linz

Tragwerksplanung: Helmut Schiebel

örtliche Bauaufsicht: LAWOG

Fotografie: Kurt Hörbst

TAS Bauphysik, Leonding

TB Grillenberger, Perg

TB Belfanti Füreder GmbH, Linz

Funktion: Bildung

Ausführung: 07/2010 - 02/2011

Grundstücksfläche: 2.334 m<sup>2</sup>

Nutzfläche: 1.073 m<sup>2</sup>

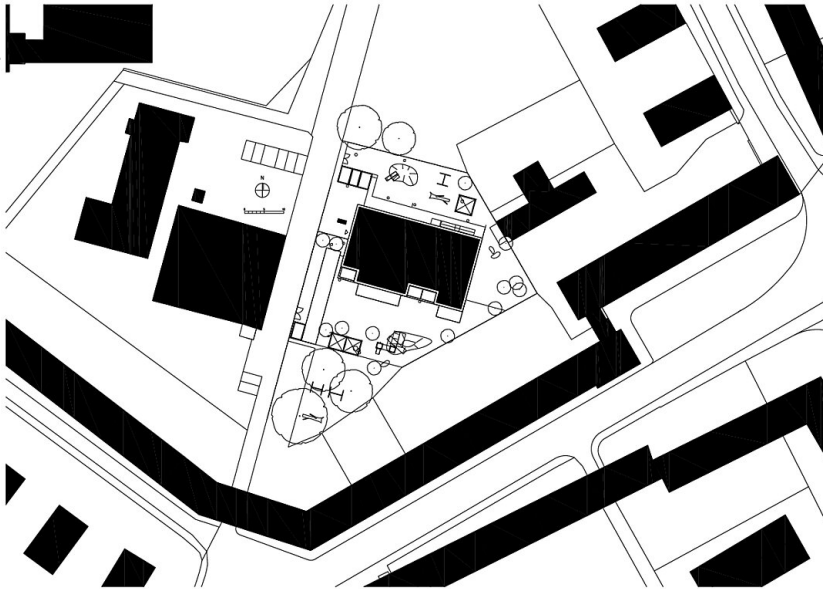
Umbauter Raum: 5.344 m<sup>3</sup>

## NACHHALTIGKEIT

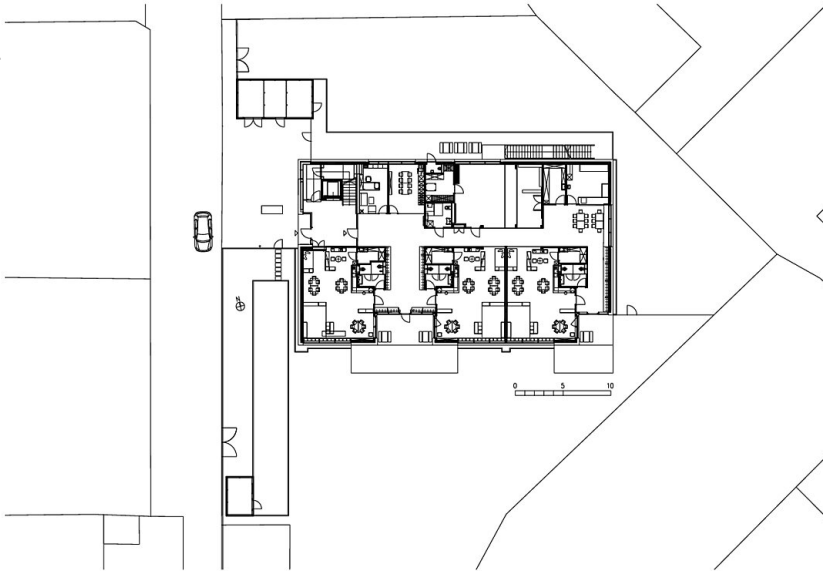
Energiesysteme: Fernwärme, Lüftungsanlage mit Wärmerückgewinnung

Materialwahl: Stahlbeton, Überwiegende Verwendung von Dämmstoffen aus nachwachsenden Rohstoffen, Überwiegende Verwendung von HFKW-freien Dämmstoffen, Vermeidung von PVC für Fenster, Türen, Vermeidung von PVC im Innenausbau, Ziegelbau

Kindergarten und Krabbelstube



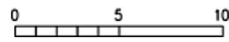
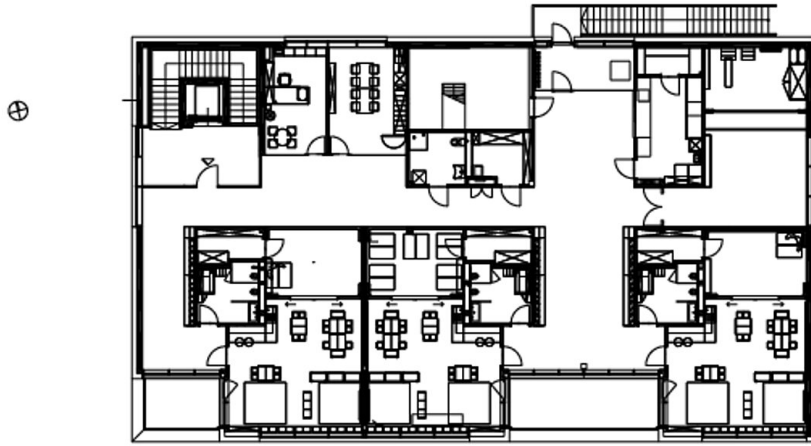
Lageplan



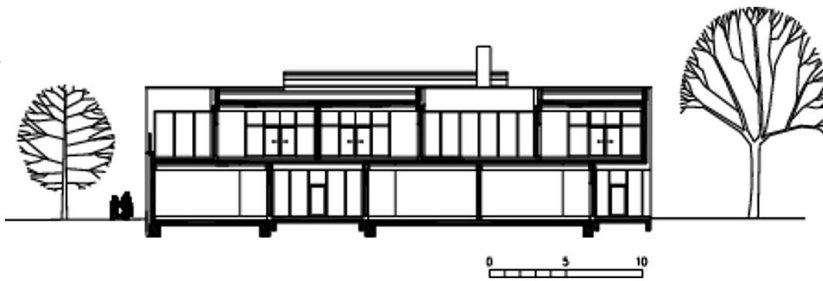
Grundriss EG



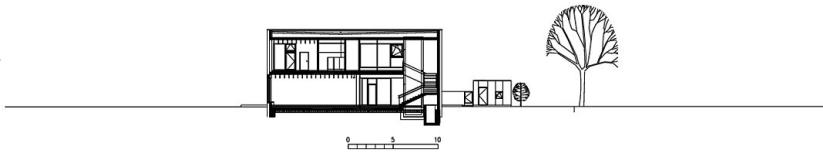
Kindergarten und Krabbelstube



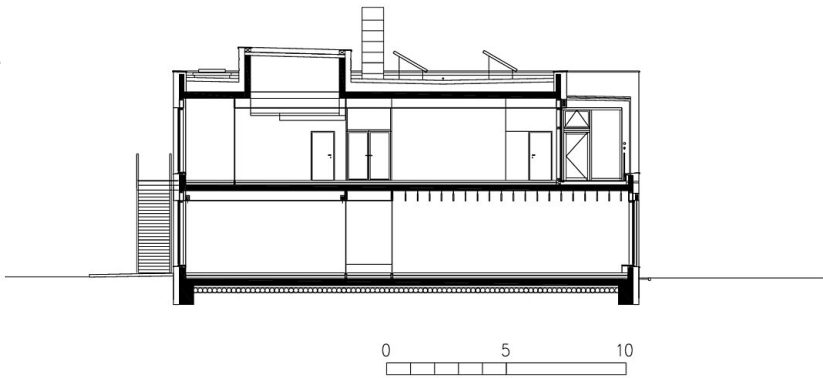
Grundriss OG



Längsschnitt



Querschnitt 1



Querschnitt 2