



© David Schreyer

## Hof Neuhäusl

Seebach 23  
6351 Scheffau, Österreich

ARCHITEKTUR  
**Hans Peter Gruber**

TRAGWERKSPLANUNG  
**FS1 Fiedler Stöffler**

FERTIGSTELLUNG  
**2017**

SAMMLUNG  
**newroom**

PUBLIKATIONSdatum  
**20. März 2019**



### Revitalisierung eines 300 Jahre alten Hofes

Das „Neuhäusl“ im Gemeindegebiet Scheffau in Tirol wurde vor etwa 300 Jahren errichtet. Es wurde als kleiner, geschlossener Hof über drei Jahrhunderte bewirtschaftet und von einer kleinen Bauernfamilie bewohnt. In den letzten 20 Jahren stand das Gebäude leer und war dem Verfall preisgegeben.

Der Bauherr, beruflich lange Jahre in der Klimaforschung aktiv, stand vor der Entscheidung, das Gebäude abzureißen oder sich auf das vom Architekten vorgeschlagene Projekt einzulassen, das Gebäude zu revitalisieren. Er hat sich für den beschwerlicheren, aber nachhaltigen Weg entschieden. Die „Graue Energie“ der handwerklich meisterhaft gefertigten Holzkonstruktion sollte also weiterhin gespeichert bleiben.

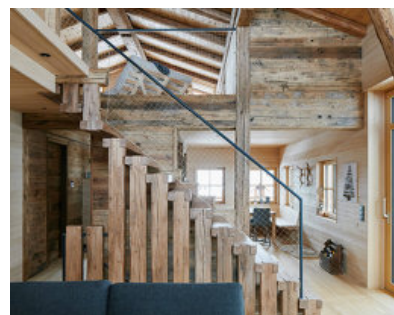
Aus baurechtlichen Gründen war es notwendig, sowohl die Hofstelle mit einem kleinen Stall mit Tenne und einer Wohneinheit für den bäuerlichen Betrieb (im Erdgeschoss), als auch den genehmigten Freizeitwohnsitz (im 1. Obergeschoss und Galerie im Dachgeschoß) zu erhalten.

Im Inneren wurden die Räume neu strukturiert, sodass sie modernen Wohnansprüchen entsprechen. Das äußere Erscheinungsbild blieb erhalten. Dadurch war man gezwungen, eine konsequente Innendämmung umzusetzen, was jedoch den Vorteil einer gezielten Minimierung vorhandener Wärmebrücken mit sich brachte.

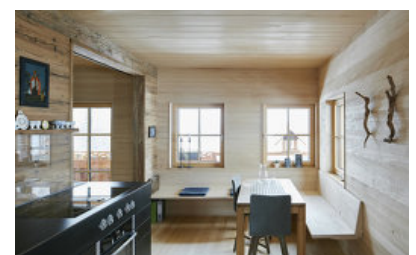
Aufgrund der Kompaktheit der vorhandenen Kubatur, dem sehr geringen Heizenergiebedarf und dem Einsatz modernster Baustoffe ist die Beheizung über eine Wärmepumpe mit angeschlossenem Frischwasser-Systemspeicher effizient möglich.  
(Text: Architekt, leicht gekürzt)



© David Schreyer



© David Schreyer



© David Schreyer

## Hof Neuhäusl

### DATENBLATT

Architektur: Hans Peter Gruber  
Tragwerksplanung: FS1 Fiedler Stöffler (Michael Fiedler, Christian Stöffler)  
Bauphysik: Holzforschung Austria  
Fotografie: David Schreyer

Funktion: Landwirtschaft

Planung: 2015  
Ausführung: 2016 - 2017

Nutzfläche: 148 m<sup>2</sup>  
Bebaute Fläche: 117 m<sup>2</sup>  
Umbauter Raum: 895 m<sup>3</sup>

### NACHHALTIGKEIT

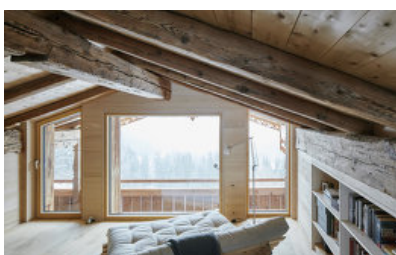
Heizwärmebedarf: 17,0 kWh/m<sup>2</sup>a (PHPP)  
Zertifizierungen: Zertifiziertes Passivhaus nach PHPP

### AUSZEICHNUNGEN

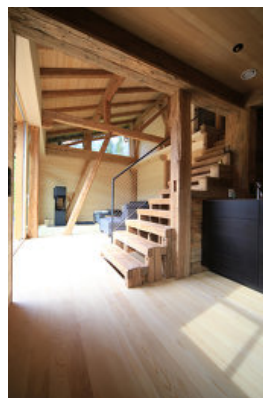
2018 Tiroler Sanierungspreis - Preisträger  
In nextroom dokumentiert:  
Holzbaupreis Tirol 2019, Anerkennung

### WEITERE TEXTE

Hof Neuhäusl, newroom, Mittwoch, 30. Januar 2019

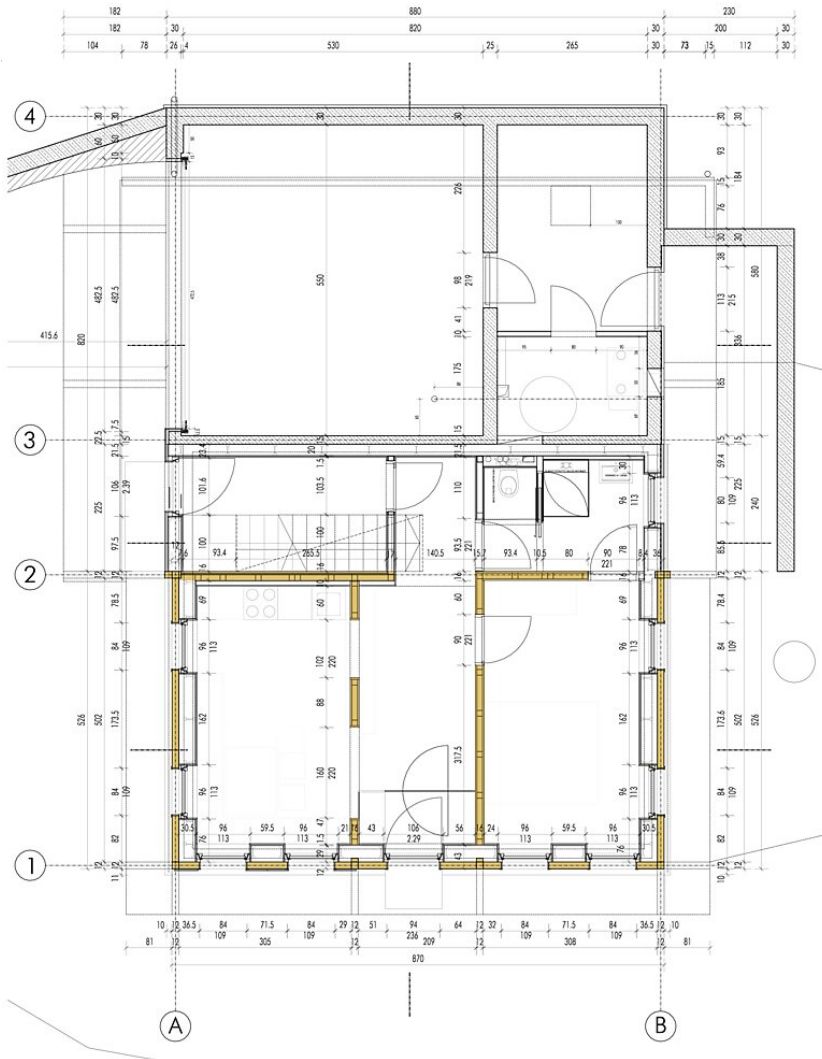


© David Schreyer



© Hans Peter Gruber

Hof Neuhäusl

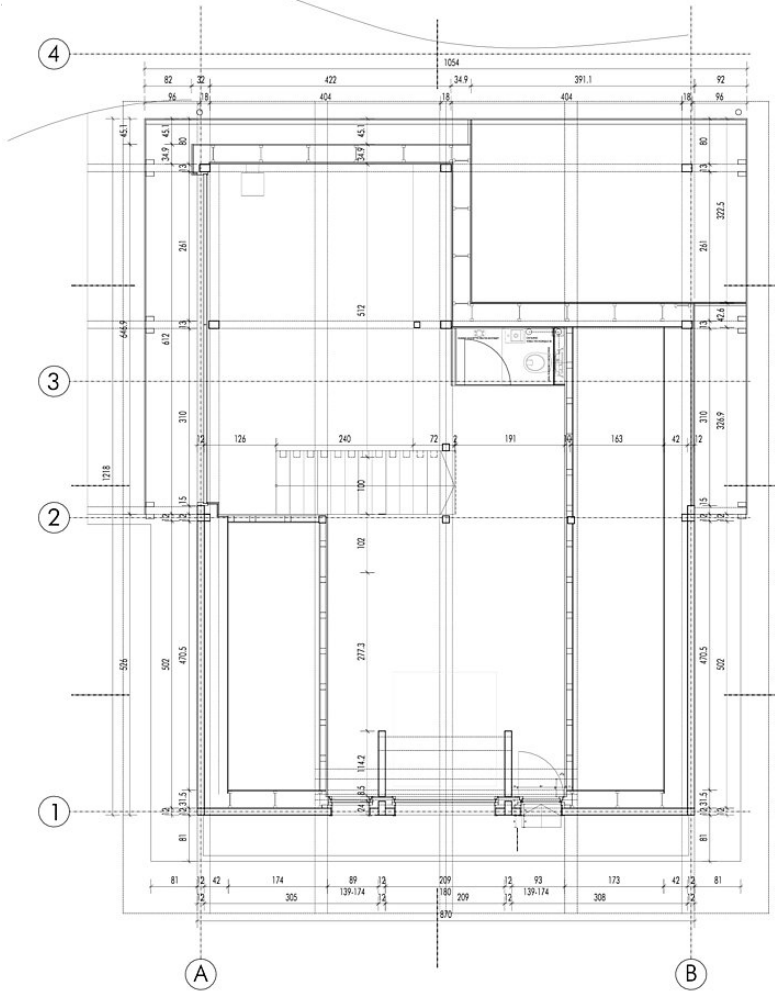


EG vereinfachter POLIERPLAN M1:50 REVITALISIERUNG RIEDER NEUHÄUSL ARCHITEKT DI HANS PETER GRUBER 2.2.2017

Grundriss EG



Hof Neuhäusl



DG vereinfachter POLIERPLAN M1:50 REVITALISIERUNG RIEDER NEUHÄUSL ARCHITEKT DI HANS PETER GRUBER 2.2.17

Grundriss DG

