



© Lukas Schaller

Giatla

Innervillgraten 78
9932 Innervillgraten, Österreich

ARCHITEKTUR
Madritsch Pfurtscheller

FERTIGSTELLUNG
2015

SAMMLUNG
newroom

PUBLIKATIONSdatum
8. März 2019



Der Giatlerhof liegt im Weiler Kalkstein, ca. 4,5 km vom Ortskern Innervillgraten entfernt auf 1625 m Höhe. Das gesamte Gebäude wird mittels Streifenfundamentplatten unterfangen, gestützt und stabilisiert. Im Bereich des Kellers werden in Folge zwei Räume als Werkstatt bzw. (Wein-)Keller genutzt. Im Erd- bzw. Obergeschoss werden vier Ferienwohnungen, mit je vier Nasszellen unter Beibehaltung der vorhanden (Holz-) Struktur eingebaut. Die ehemalige Lade bleibt dabei original erhalten. Gleichzeitig erhält das Haus ein weiteres neues Stiegenhaus, sowie eine Sauna mit Frischluftraum im Dachgeschoß. Nach Außen hin bleibt der Hof nahezu unverändert. Die Ausnahme bildet die Ostseite des Hauses, die im Bereich der vorgelagerten Terrasse bzw. des Balkons großzügig verglast wird. (Text: Architekten)



© Lukas Schaller



© Lukas Schaller



© Lukas Schaller

Giatla

DATENBLATT

Architektur: Madritsch Pfurtscheller (Reinhard Madritsch, Robert Pfurtscheller)
Fotografie: Lukas Schaller

Funktion: Landwirtschaft

Planung: 2009 - 2013
Ausführung: 2013 - 2015

NACHHALTIGKEIT

Heizwärmebedarf: 82,0 kWh/m²a (Energieausweis)
Endenergiebedarf: 192,0 kWh/m²a (Energieausweis)
Energiesysteme: Heizungsanlage aus biogenen Brennstoffen
Materialwahl: Holzbau

PUBLIKATIONEN

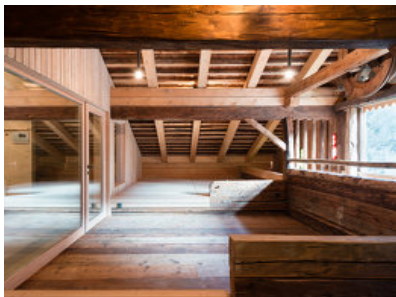
2018 Zeitschrift „Tiroler Sanierungspreis 2018“
2018 Zeitung „TT-Wohn&Raum“ 2018-01-27
2017 Buch „Urlaubsarchitektur“ 2017
2017 Zeitung „Holz ist genial“ - Bauern Zeitung 2017
2017 Zeitschrift „eco.nova“ 5/2017
2017 Zeitung „Leerstands-Konferenz“ 2017-10-21
2017 Zeitung „Kurier/Immo“ 2017-11-11

AUSZEICHNUNGEN

2019 Tiroler Holzbaupreis - Anerkennung
2018 Tiroler Sanierungspreis - Auszeichnung
2017 proHolz „GESTALTUNGS- UND TISCHLERHANDWERK“ - Nominierung
In nextroom dokumentiert:
Holzbaupreis Tirol 2019, Anerkennung

WEITERE TEXTE

Giatla, newroom, Mittwoch, 30. Januar 2019



© Lukas Schaller



© Lukas Schaller



© Lukas Schaller

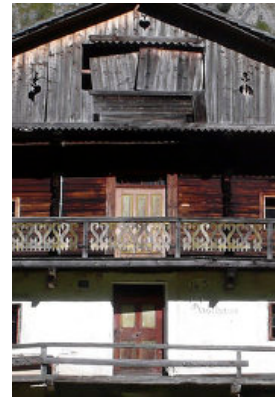
Giatla



© Lukas Schaller



© Lukas Schaller



© Lukas Schaller



© Lukas Schaller



© Lukas Schaller

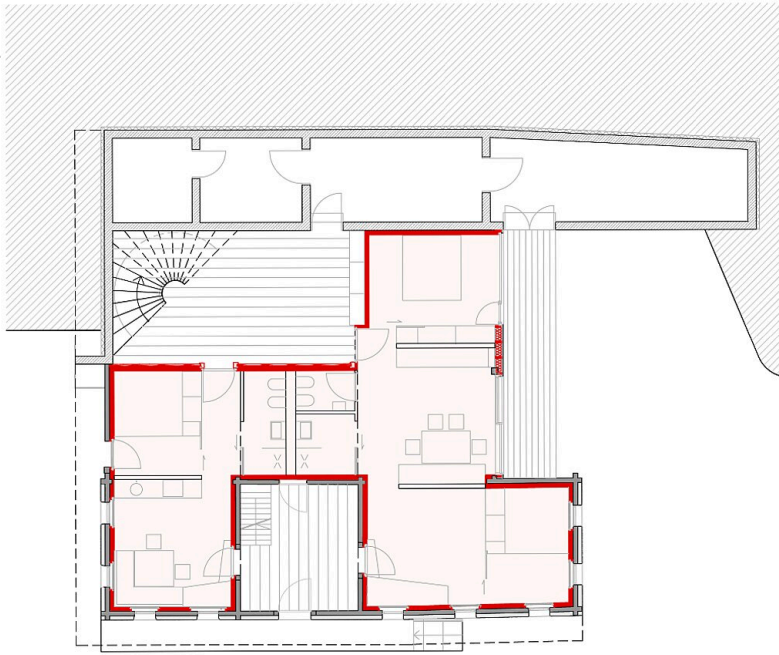


© Lukas Schaller



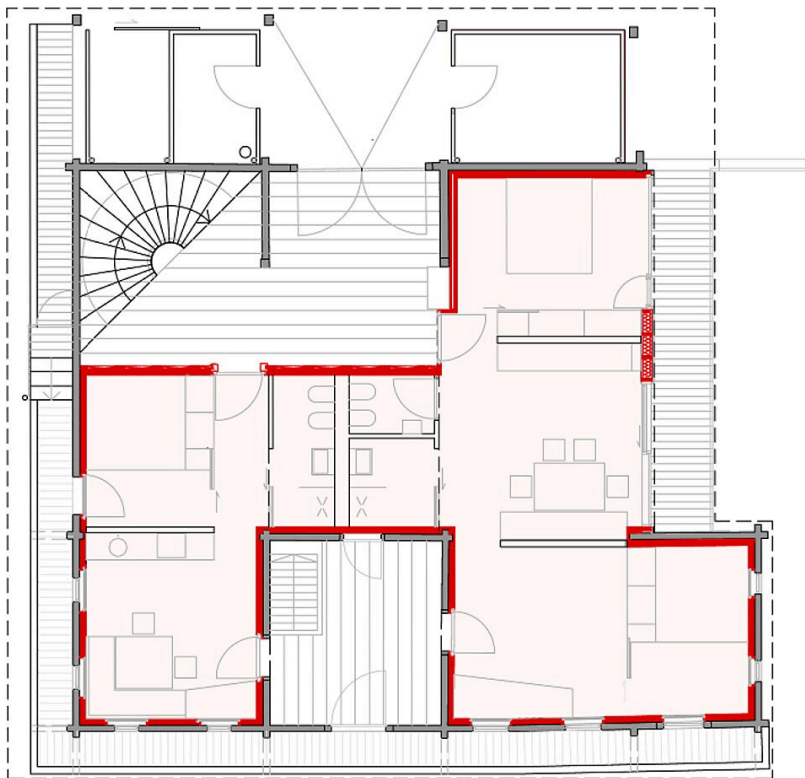
© Lukas Schaller

Giatla



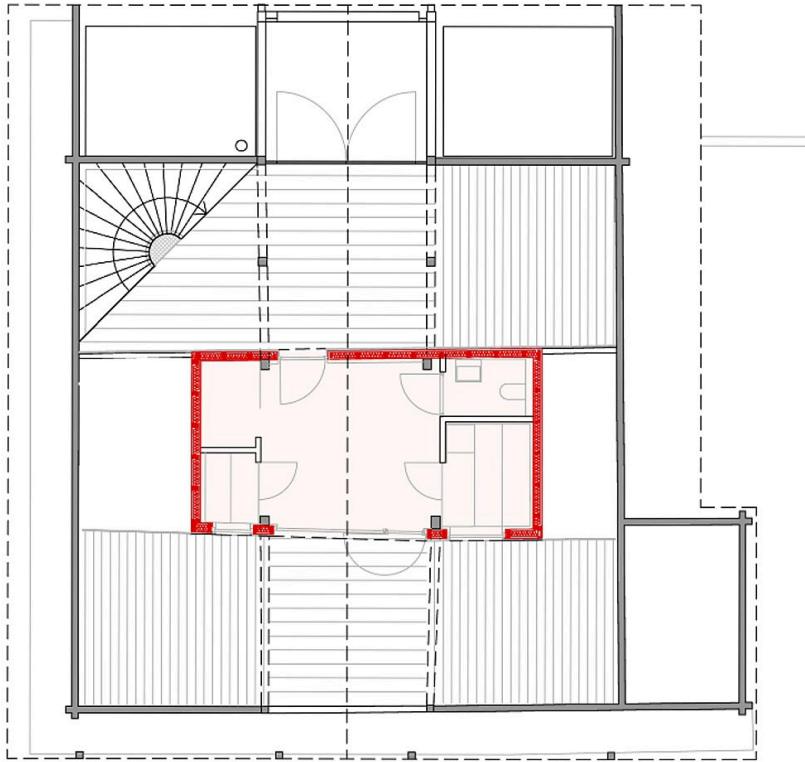
erdgeschoss

Grundriss EG



obergeschoss

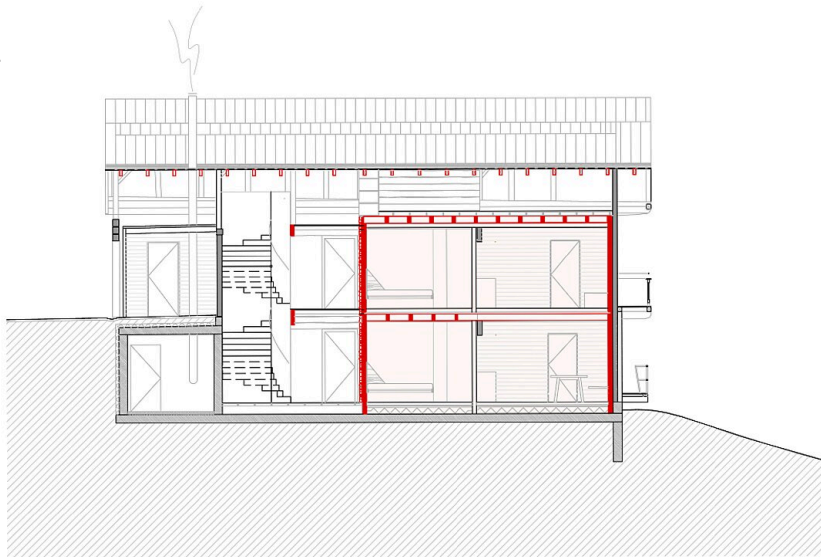
Grundriss OG



Giatla

dachgeschoß

Grundriss DG



schnitt

Schnitt



Detail Fensteranschluss