



© Leo Fellinger

## HSG - Wohnbau Hilde-Spiel-Gasse

Hilde-Spiel-Gasse 2 + 4  
1230 Wien, Österreich

ARCHITEKTUR

**Josef Weichenberger Architects**

BAUHERRSCHAFT

**6B47 Real Estate Investors AG**

TRAGWERKSPLANUNG

**Buschina & Partner**

LANDSCHAFTSARCHITEKTUR

**Auböck+Kárász**

FERTIGSTELLUNG

**2018**

SAMMLUNG

**newroom**

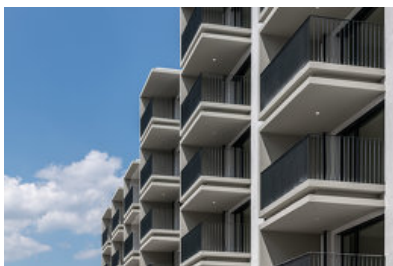
PUBLIKATIONSdatum

**9. Januar 2020**

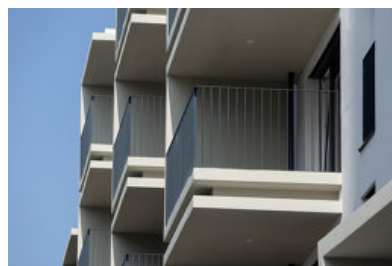
Urbanes Leben und Wohnen im Grünen, zwischen S-Bahnhof und Liesingbach im Südwesten von Wien. Das Gesamtprojekt besteht aus zwei Bauteilen mit insgesamt 160 Wohnungen. Der östliche Bauteil mit 102 Einheiten gliedert sich in Zwei- bis Fünf-Zimmer-Wohnungen, dort liegen entlang der Fröhlichgasse auch sieben Townhäuser – also zweigeschoßige Wohnungen mit Garten. Die Ziegelfassade in diesem Bereich knüpft an das benachbarte historische Backsteingebäude an. Braunroter Klinker findet sich auch bei den Gemeinschaftsräumen im Erdgeschoss und am Dach als Fassade der zurückgestaffelten Penthouse-Wohnungen.

Der westliche Baukörper umfasst kleinere, seniorengerechte Wohnungstypen mit Option auf ein Rundum-Service. Markant ausformulierte Balkonelemente in C-Form strukturieren das Volumen. Bei den Eckwohnungen sind die Terrassenflächen effektiv aufgefächert. Großzügige Verglasungen stellen den unmittelbaren Bezug zum grünem Umfeld her. Die Grundrisse sind flexibel gestaltet und können in Größe und Anzahl der Zimmer mit minimalem Aufwand individuell angepasst werden.

Die beiden Bauteile umfassen einen großen Innenhof mit Kinderspielplatz und Mietergärten und teilen sich die eingeschossige Tiefgarage. Gemeinschaftseinrichtungen haben einen hohen Stellenwert: breite Gänge, helle Atrien, Gemeinschaftsterrassen und im Erdgeschoss ein Heimkino seien exemplarisch genannt. (Text: Architekten, bearbeitet)



© Leo Fellinger



© Leo Fellinger



© Leo Fellinger

**HSG - Wohnbau Hilde-Spiel-Gasse**

## DATENBLATT

Architektur: Josef Weichenberger Architects (Josef Weichenberger)

Mitarbeit Architektur: Stefan Schubert (Projektleitung), Mark Steinmetz (Projektleitung), Stefan Fussenegger, Araceli Garcia Sanchez, Clemens Gurtner, Zrinka Lovrekovic, Alice Steinmetz

Bauherrschaft: 6B47 Real Estate Investors AG

Tragwerksplanung, Bauphysik: Buschina & Partner

Landschaftsarchitektur: Auböck+Kárász (Maria Auböck, János Kárász)

Verkehrsplanung: Rosinak & Partner

Brandschutz: Jürg Rohrer

Fotografie: Leo Fellinger

Funktion: Wohnbauten

Planung: 05/2015 - 12/2015

Ausführung: 11/2016 - 07/2018

Grundstücksfläche: 4.500 m<sup>2</sup>

Bruttogeschossfläche: 15.800 m<sup>2</sup>

Nutzfläche: 11.000 m<sup>2</sup>

Bebaute Fläche: 2.500 m<sup>2</sup>

## NACHHALTIGKEIT

Materialwahl: Stahlbeton

## AUSZEICHNUNGEN

„Schorsch“/GEBAUT 2018 – Abteilung Architektur und Stadtgestaltung Stadt Wien



© Leo Fellinger



© Leo Fellinger



© Leo Fellinger

HSG - Wohnbau Hilde-Spiel-Gasse



© Leo Fellingner



© Leo Fellingner



© Leo Fellingner

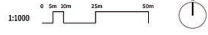
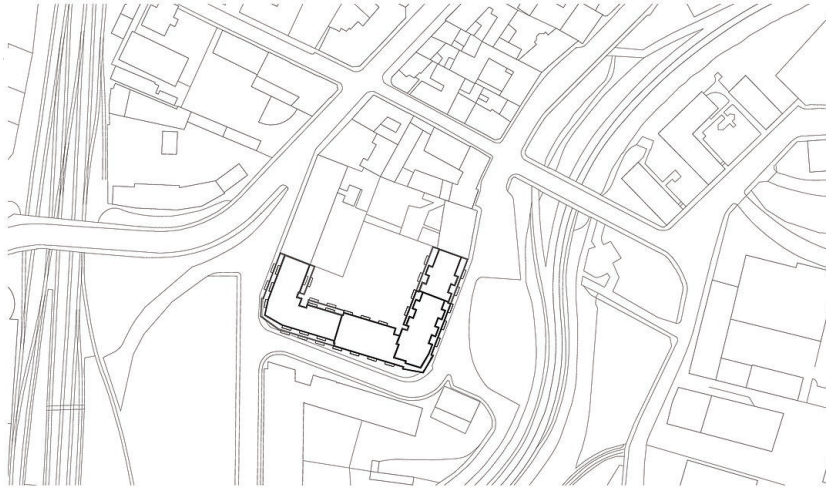


© Leo Fellingner



© Leo Fellingner

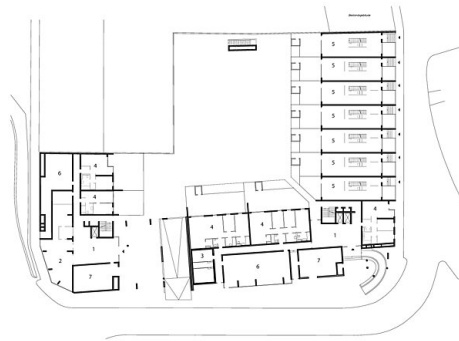
### HSG - Wohnbau Hilde-Spiel-Gasse



Lageplan  
site plan

**JWA** JOSEF REICHENBERGER ARCHITECTS + PARTNERS | 1010 WIEN JOSEF REICHENBERGER 21 GMBH | SCHÖNBRUNNER STRASSE 136 GLEITZ | A-1100 WIEN | 010 OFFICE@REICHENBERGER.AT | 010 HTTP://WWW.REICHENBERGER.AT

Lageplan



- 1 Lobby / Entrance
- 2 Gemeindeforum / common room
- 3 Mehrzweckraum / cinema
- 4 Wohnung / apartment
- 5 Treppenhauseingang / staircase
- 6 Fahrradraum / bicycle room
- 7 Müllraum / waste disposal room



Erdgeschoss  
ground floor

**JWA** JOSEF REICHENBERGER ARCHITECTS + PARTNERS | 1010 WIEN JOSEF REICHENBERGER 21 GMBH | SCHÖNBRUNNER STRASSE 136 GLEITZ | A-1100 WIEN | 010 OFFICE@REICHENBERGER.AT | 010 HTTP://WWW.REICHENBERGER.AT

Grundriss EG

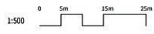


1. Obergeschoss  
1. floor

**JWA** JOSEF REICHENBERGER ARCHITECTS + PARTNERS | 1010 WIEN JOSEF REICHENBERGER 21 GMBH | SCHÖNBRUNNER STRASSE 136 GLEITZ | A-1100 WIEN | 010 OFFICE@REICHENBERGER.AT | 010 HTTP://WWW.REICHENBERGER.AT

Grundriss OG1

HSG - Wohnbau Hilde-Spiel-Gasse



Schnitt  
section

**JWA** JOSEF WESCHENBERGER ARCHITECTS - PARTNER MA DI JOSEF WESCHENBERGER 27 GIMP SCHÖNBRUNNER STRASS 114 4111 3 4 1050 WIEN THE OFFICE@WESCHENBERGER.AT WWW.WESCHENBERGER.AT

Schnitt



Ansicht von Fröhlichgasse  
View from Fröhlichgasse

**JWA** JOSEF WESCHENBERGER ARCHITECTS - PARTNER MA DI JOSEF WESCHENBERGER 27 GIMP SCHÖNBRUNNER STRASS 114 4111 3 4 1050 WIEN THE OFFICE@WESCHENBERGER.AT WWW.WESCHENBERGER.AT

Ansicht