



© Alexander C. Kofler

Weingut Höllerer - Umbau

Weinbergstraße 3
3492 Engabrunn, Österreich

ARCHITEKTUR

Imgang Architekten

BAUHERRSCHAFT

Alois Höllerer

TRAGWERKSPLANUNG

Kraftfluss Bauengineering KG

ÖRTLICHE BAUAUFSICHT

Harald Almhofer

FERTIGSTELLUNG

2017

SAMMLUNG

newroom

PUBLIKATIONSdatum

29. April 2019



Der Generationenwechsel im Weingut war ausschlaggebend für den Wunsch nach zeitgemäßem Wohnraum für die junge Winzerfamilie. Der Entwurf sieht eine Fortführung der Dachlandschaft mit zwei Giebeldächern vor, die gegenüber dem Bestand jedoch ausgedreht wurden, um die Blickachse des neuen Hauptraumes in den Hof zu lenken. In Folge der Ausdrehung steigen die beiden äußersten Traufkanten in entgegengesetzter Richtung an und erzeugen dadurch sowohl im Innen- als auch im Außenraum eine positive Spannung.

Die Terrassen im Südwesten und Nordosten bilden die Außenräume mit unterschiedlichen Belichtungen, Einsichten und Nutzungen und ergänzen die räumliche Qualität der Innenbereiche.

Eine vorgesetzte, durchlässige Holzlattenfassade aus vorvergrauter Lärche bildet den Raumabschluss zur Hofseite. Diese ermöglicht einerseits einen Blickschutz, andererseits dient sie als Sonnenschutz Richtung Süden und bildet mit dem Geländer der Terrasse eine integrierte Einheit. Der Außenbereich zwischen Holz- und Glasfassade erweitert das Esszimmer optisch Richtung Süden.

Die Fortsetzung der Fassade als Arkaden im Erdgeschoß verbindet den Bestand im Erdgeschoß mit dem Obergeschoß und bildet eine Einheit aus Alt und Neu.

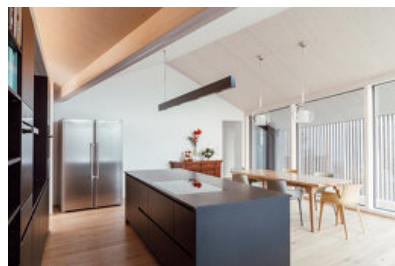
Im Innenbereich wurden die Dachuntersichten aus weiß lasierter Fichte fugenlos hergestellt. Weiß geölte Eichendielen ergänzen den Raumeindruck. Zwei freistehende Quader für Garderobe und Küche unterteilen den neu geschaffenen Raum unter den Giebeldächern.

Der konstruktive Holzbau wurde auf Grund der komplexen Anschlussgeometrien nicht vorgefertigt, sondern konventionell vor Ort aufgebaut. Die Wandelemente wurden in, mit Zellulose ausgedämmter Ständerbauweise hergestellt. Ebenso wurde das Dach in der Sparrenebene mit Zellulose gedämmt. Alle sichtbaren konstruktiven Elemente wurden ebenso weiß lasiert, um einen möglichst homogenen Raumeindruck zu erreichen.

In Anlehnung an die bestehenden Dachziegel wurde als Dacheindeckung eine Prefa-



© Alexander C. Kofler



© Alexander C. Kofler



© Alexander C. Kofler

Weingut Höllerer - Umbau

Rautenverschindelung gewählt, die sich harmonisch in die Dachlandschaft einfügt.
(Text: Architekten)

DATENBLATT

Architektur: Imgang Architekten (Martin Kircher, Christoph Milborn, Clemens Plank)

Bauherrschaft: Alois Höllerer

Tragwerksplanung: Kraftfluss Bauengineering KG

örtliche Bauaufsicht: Harald Almhofer

Fotografie: Alexander C. Kofler

Maßnahme: Umbau

Funktion: Landwirtschaft

Planung: 11/2015 - 10/2016

Ausführung: 11/2016 - 06/2017

Nutzfläche: 275 m²

Baukosten: 450.000,- EUR

NACHHALTIGKEIT

Energiesysteme: Heizungsanlage aus biogenen Brennstoffen

Materialwahl: Holzbau, Überwiegende Verwendung von Dämmstoffen aus nachwachsenden Rohstoffen, Überwiegende Verwendung von HFKW-freien Dämmstoffen, Vermeidung von PVC für Fenster, Türen, Vermeidung von PVC im Innenausbau

AUSFÜHRENDE FIRMEN:

Klement GmbH & Co Kg, Haitzendorf

PUBLIKATIONEN

100 Österreichische Häuser, 2018

GESTALTE(N), Das Magazin für Bauen, Architektur und Gestaltung

AUSZEICHNUNGEN

Holzbaupreis Niederösterreich 2018, Preisträger

WEITERE TEXTE



© Alexander C. Kofler



© Alexander C. Kofler



© Alois Höllerer

Weingut Höllerer - Umbau

Jurytext Holzbaupreis Niederösterreich 2018, newroom, Freitag, 16. März 2018



Weingut Höllerer - Umbau



Lageplan
M1:1000

Lageplan



- 1 Zugang
- 2 Vorraum
- 3 Verkostung
- 4 Wohnen
- 5 Schlafen
- 6 Waschküche
- 7 Lager
- 8 Pkw-Stellplatz

EG
M1:200

Grundriss EG



- 1 Zugang
- 2 Vorraum
- 3 Kochen/Essen
- 4 Wohnen
- 5 Schlafen
- 6 Bad
- 7 Schrankraum
- 8 Zimmer
- 9 Waschküche
- 10 Terrasse

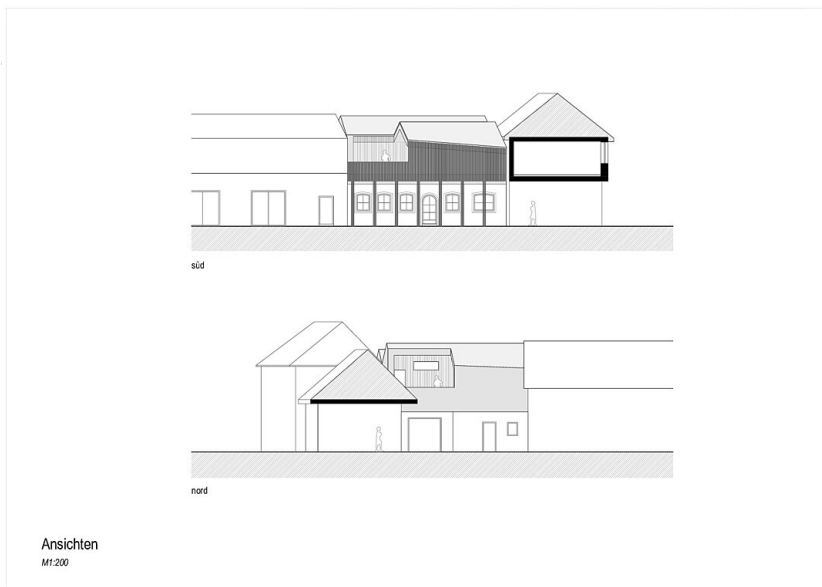
OG
M1:200

Grundriss OG

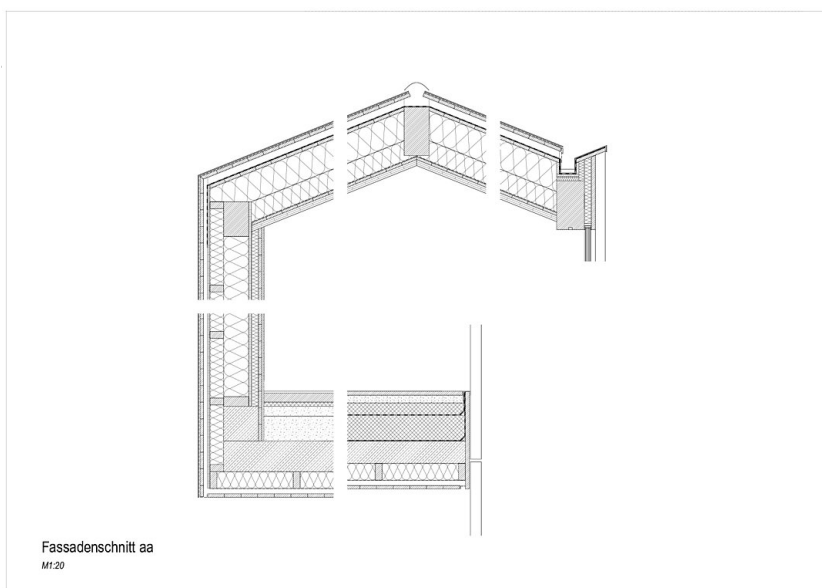
Weingut Höllerer - Umbau



Schnitte

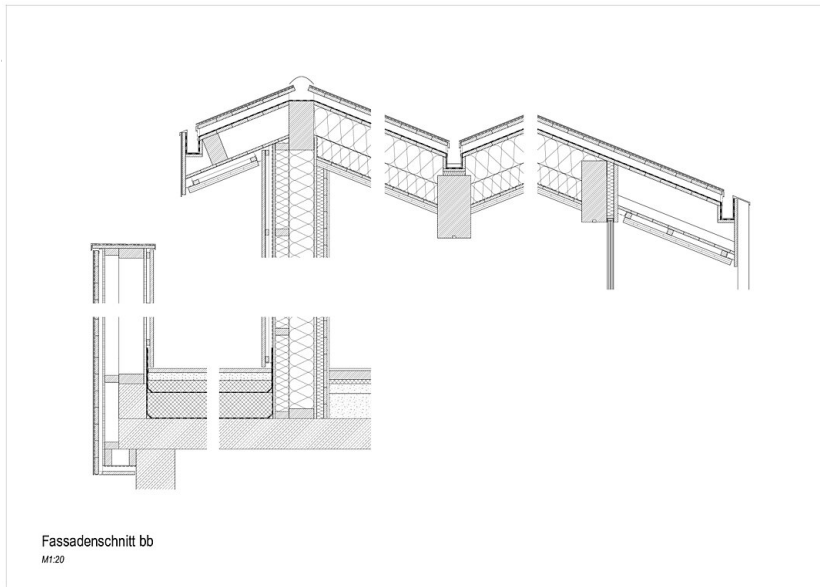


Ansichten



Detail A

Weingut Höllerer - Umbau



Detail B