



© Kurt Hörbst

Der Campus Messestrasse ist ein spannungsreiches Areal in einem jungen, lebendigen Wiener Stadtquartier zwischen Prater, Messe und Donau. Der neue Hochschulstandort mit der renommierten Sigmund Freud Universität Wien - Paris (SFU), einem Boarding House für Lehrende und Studierende und einem Vorhaltegebäude für universitäre Nutzungen vervollständigt städtebaulich den benachbarten Campus der Wirtschaftsuniversität.

Das Ensemble schafft mit einer hohen baulichen Dichte qualitätsvolle urbane Räume und vereint eine klare, funktionale Struktur mit einer außergewöhnlichen und zugleich zeitlosen Formensprache. Die Funktionen verteilen sich auf drei Baukörper, die aufgrund ihrer Geometrie eine logische Einheit bilden, aber ebenso gestalterisch und funktional für sich stehen.

Der skulpturale Charakter wird durch eine homogen materialisierte Gebäudehülle betont. Die steil geneigten Dachflächen lassen eine Neuinterpretation der Staffelgeschossregelung zu. Fassadenflächen und Dach gehen dabei nahezu nahtlos ineinander über. Durch einen subtilen und zugleich markanten Versatz entstehen Dachterrassen mit weitläufigen Ausblicken in Richtung Donau und über den Prater. Stadträumlich hält die markante, schräg umlaufende Traufkante die drei Gebäudeteile zusammen. Gemeinsam ist den drei Bauten auch eine zweigeschossige Sockelzone, in die vielfältige Angebote für öffentliche und halböffentliche Nutzungen, sowohl im Innen- als auch im Außenraum integriert sind.

Der durch die Anordnung und Verformung der Baukörper entstandene Innenhof birgt ein besonders Potential für einen kommunikativen Aufenthaltsort aller drei Nutzungen. Mit dem Prater im Blickfeld wird der nach Süden ausgerichtete Hof des neuen Campus zum urbanen „Salon“. (Text: Architektin)



© Kurt Hörbst



© Kurt Hörbst

Campus Messestraße

Freudplatz 1
1020 Wien, Österreich

ARCHITEKTUR

Freimüller Söllinger Architektur
Holzer Kobler Architekturen

BAUHERRSCHAFT

Akademikerhilfe
Studentenunterstützungsverein

SFU Forschungs- und Verwaltungs
GmbH

TRAGWERKSPLANUNG

Dr. Ronald Mischek ZT GmbH

ÖRTLICHE BAUAUFSICHT

WGA ZT GmbH

LANDSCHAFTSARCHITEKTUR

Hager Partner

FERTIGSTELLUNG

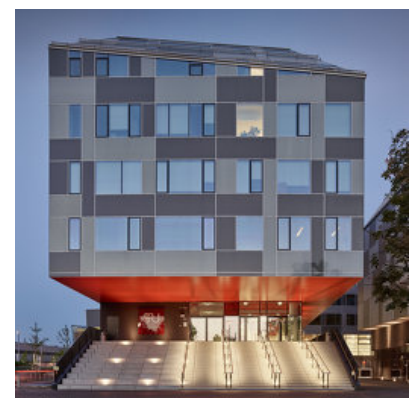
2015

SAMMLUNG

newroom

PUBLIKATIONSdatum

31. Juli 2019



© Kurt Hörbst

Campus Messestraße

DATENBLATT

Architektur: Freimüller Söllinger Architektur (Regina Freimüller-Söllinger), Holzer Kobler Architekturen (Barbara Holzer, Tristan Kobler)
 Generalplanung, örtliche Bauaufsicht, Projektentwicklung: WGA ZT GmbH
 Bauherrschaft: Akademikerhilfe Studentenunterstützungsverein, SFU Forschungs- und Verwaltungs GmbH
 Tragwerksplanung: Dr. Ronald Mischek ZT GmbH
 Landschaftsarchitektur: Hager Partner (Guido Hager, Patrick Altermatt, Pascal Posset)
 Fotografie: AnnA BlaU, Kurt Hörbst

Funktion: Bildung

Wettbewerb: 2012

Ausführung: 08/2013 - 07/2015

Grundstücksfläche: 6.200 m²

Bruttogeschossfläche: 27.051 m²

NACHHALTIGKEIT

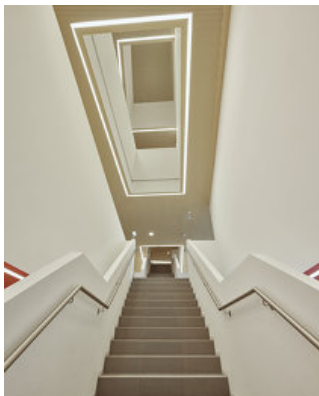
Materialwahl: Stahlbeton

AUSFÜHRENDE FIRMEN:

Strabag AG, Wien

AUSZEICHNUNGEN

Iconic Award 2016



© Kurt Hörbst



© Kurt Hörbst



© AnnA BlaU

Campus Messestraße



© AnnA BlaU



© AnnA BlaU

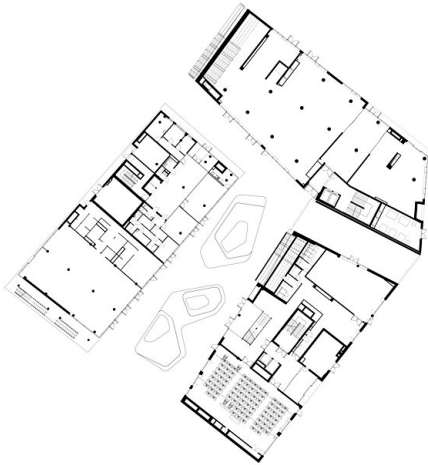


© AnnA BlaU

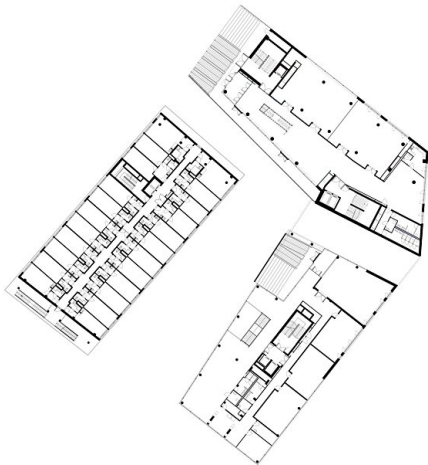


© Kurt Hörbst

Campus Messestraße



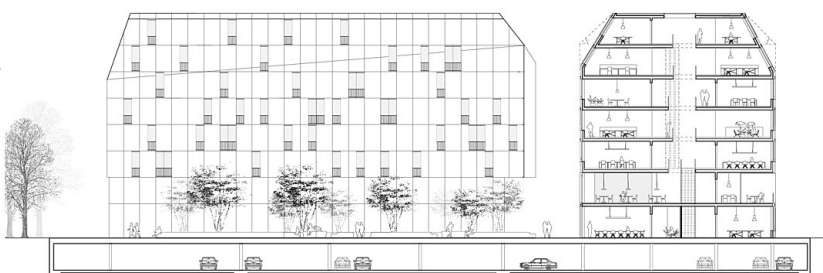
Grundriss EG



Grundriss OG



Schnitt 1



Schnitt 2