



© Wolfgang Silveri

Haus am Steinberg

Oberberg 34
8151 Hitzendorf, Österreich

Zu- und Umbau eines Winzerhauses

Das Projekt Haus Oberberg ist die Transformation und Erweiterung eines im Obst- und Weinbaugebiet traditionellen, landwirtschaftlich genutzten Kellerstöckls. Das alte Gebäude wurde vollständig erhalten, durch einen Neubau ergänzt und so in die regionaltypische Typologie eines Paarhofes übergeführt. Die so geschaffene Anordnung besteht aus zwei in Form und Materialität verwandten, firstparallelen Bauten. Durch einen beidseitig verglasten Wohn- und Eingangsbereich werden die beiden Gebäude zu einer funktionalen Einheit.

Das traditionelle Sockelgeschoss des alten Gebäudes wurde beim Neubau aufgelöst. So blieb der Ausblick der alten Weinlaube an der Westseite des Bestandsgebäudes gewahrt. Die nach Süden und Westen weit auskragende Terrasse erstreckt den Wohnraum in die Weite der Landschaft. (Text: Architekten)

ARCHITEKTUR
HoG architektur

TRAGWERKSPLANUNG
Johann Birner

FERTIGSTELLUNG
2012

SAMMLUNG
newroom

PUBLIKATIONSDATUM
5. Januar 2019



© Wolfgang Silveri



© Wolfgang Silveri



© Wolfgang Silveri

Haus am Steinberg

DATENBLATT

Architektur: HoG architektur (Martin Emmerer, Hansjörg Luser, Clemens Luser)

Mitarbeit Architektur: Lukas Negenborn

Tragwerksplanung: Johann Birner

Fotografie: Wolfgang Silveri

Rober Clerici

Bauphysik: Robert Rosenfelder

Elektroplanung: Peter Sixl

Funktion: Einfamilienhaus

Planung: 2010 - 2011

Ausführung: 2011 - 2012

Grundstücksfläche: 2.741 m²

Bruttogeschossfläche: 306 m²

Baukosten: 380.000,- EUR

NACHHALTIGKEIT

Energiesysteme: Solarthermie

Materialwahl: Mischbau, Überwiegende Verwendung von HFKW-freien Dämmstoffen,

Vermeidung von PVC für Fenster, Türen, Vermeidung von PVC im Innenausbau

AUSFÜHRENDE FIRMEN:

Holzbauwerk: Eduard Wallner GmbH

Stahlbauwerk: Bernhard Wallner GmbH

HLS: Straschek GmbH

E-Installation: Elektro Kainz

PUBLIKATIONEN

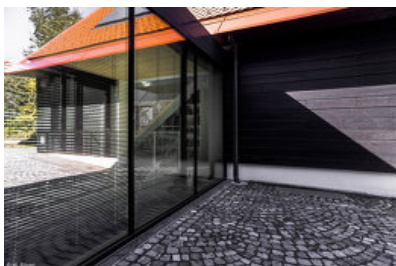
100 österreichische Häuser (ISBN-10: 3869845155)

Villas – Superb Residential Style (ISBN 978-3-03768-158-9)

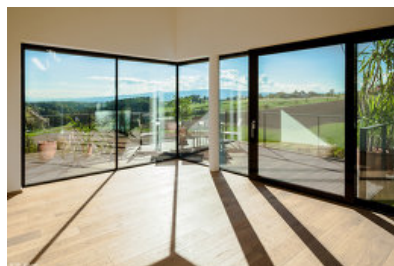
Architecture Durable&Bois 14/2014

Grundriss-Atlas Einfamilienhaus (ISBN: 978-3-7667-2215-7)

ArchDaily



© Wolfgang Silveri



© Wolfgang Silveri

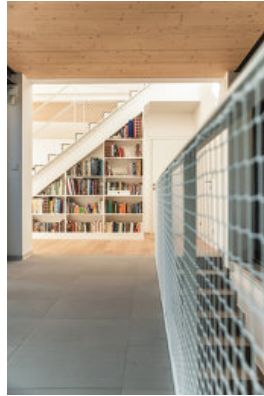


© Wolfgang Silveri

Haus am Steinberg

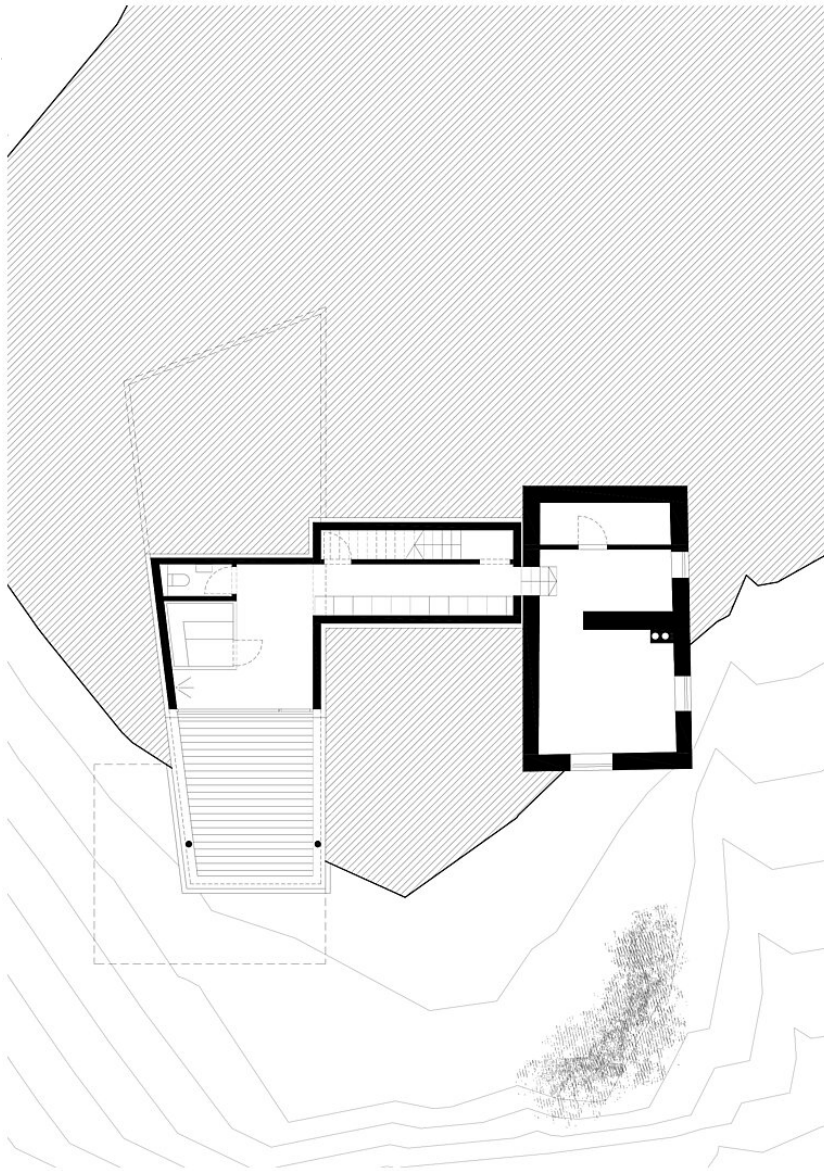


© Wolfgang Silveri



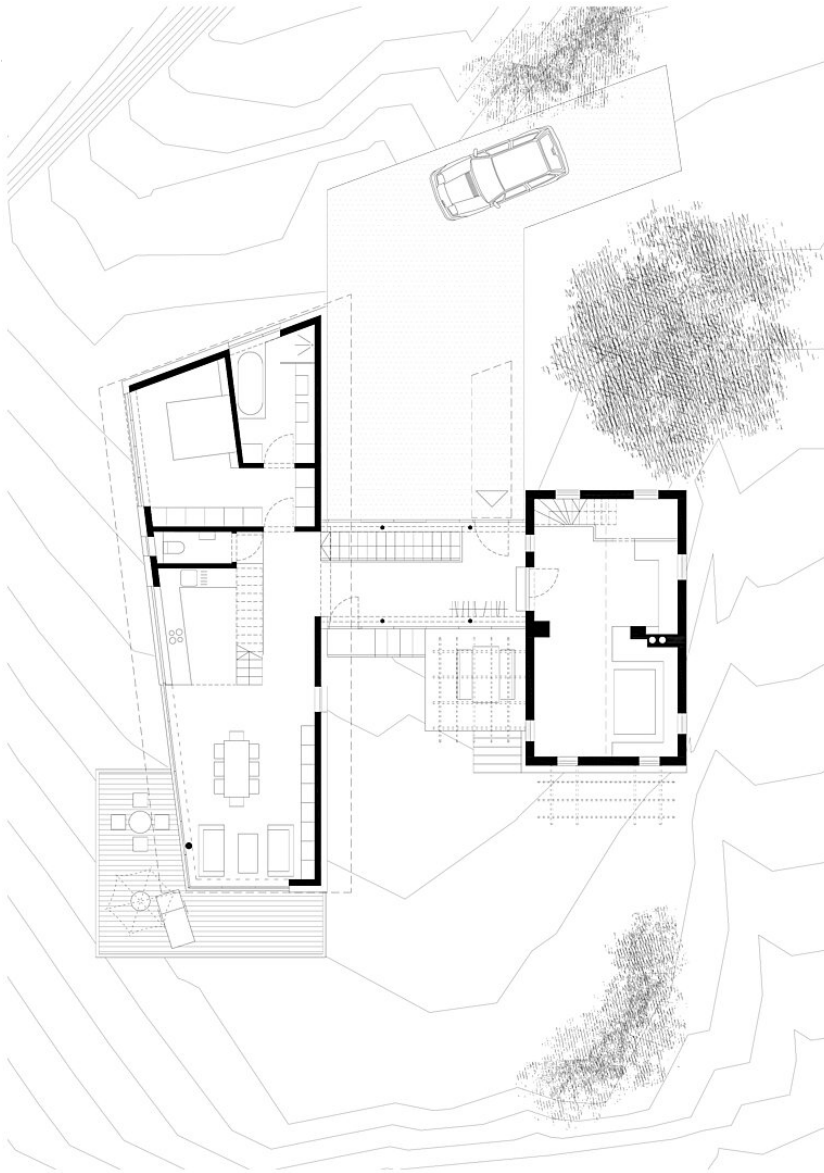
© Wolfgang Silveri

Haus am Steinberg

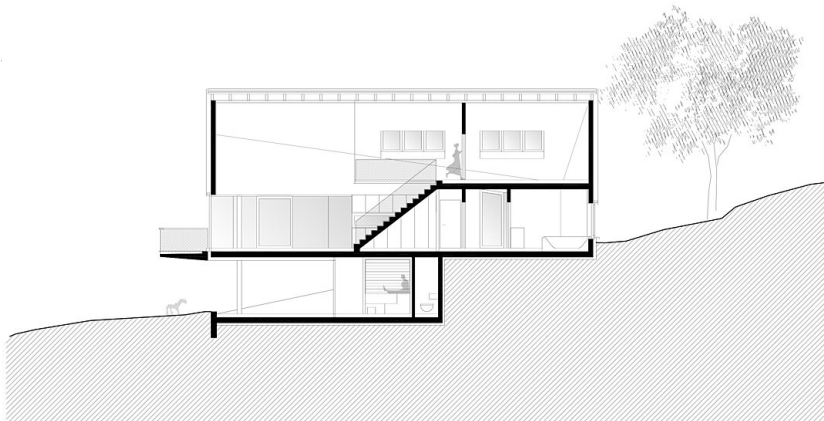


Sockelgeschoss

Haus am Steinberg

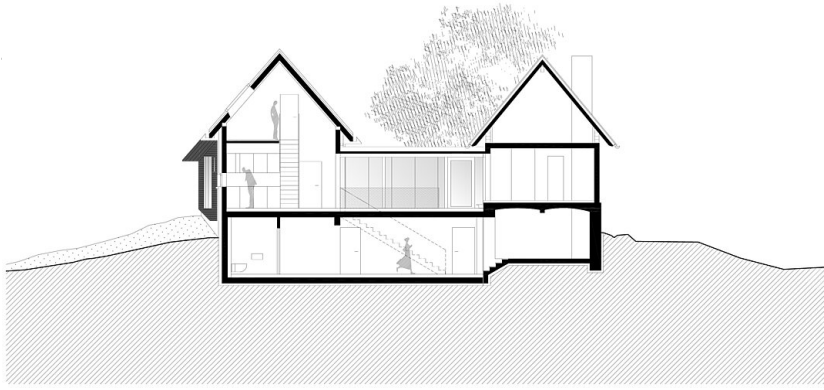


Grundriss EG

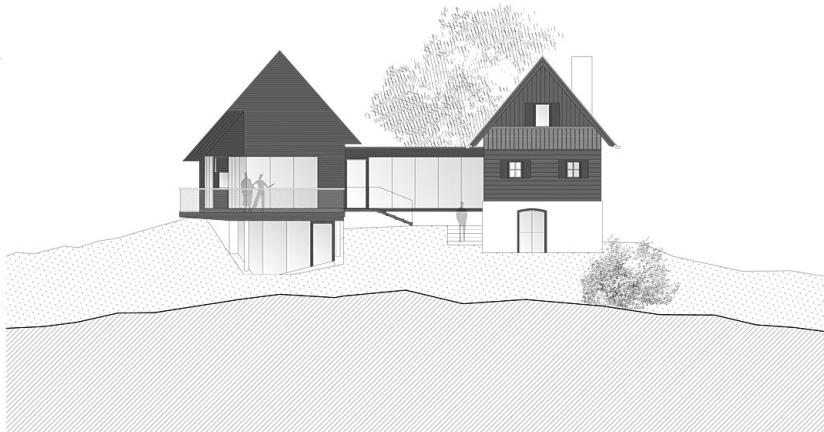


Schnitt AA

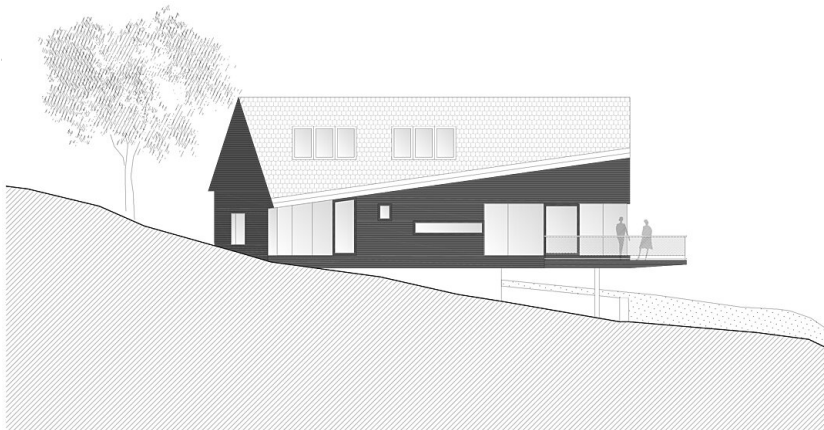
Haus am Steinberg



Schnitt BB



Ansicht Süd



Ansicht West