



© Nikolaus Schletterer

In Kaltenbach im Zillertal realisierten Thomas Giner und Erich Wucherer zwei Bauprojekte für die Firma Empl – einen führenden Hersteller individuell gebauter LKW-Sonderaufbauten. Zum einen erweiterten sie das Büro am bestehenden Produktionsstandort an der Bundesstraße (s. eigener Eintrag), zum anderen das Dorfzentrum „Am Schmiedeplatz“.

Das nutzungsdurchmischte Dorfzentrum entstand auf dem mitten in Kaltenbach gelegenen ehemaligen Empl-Firmenareal und beherbergt u. a. ein Hotel, Wohnungen, Büros und Geschäfte. Die Kernidee des aus einem Wettbewerb hervorgegangenen Projekts besteht darin, dass ausgehend von Umgebung und Topografie mit differenziert gesetzten und unterschiedlich materialisierten Baukörpern zwei neue Plätze gebildet werden – ein großer Dorfplatz, an den sich die Geschäftsflächen, die Gastronomie und der Hotelzugang anschließen und ein kleinerer, intimerer Platz direkt am Kaltenbach. (Text: Claudia Wedekind)

## Am Schmiedeplatz

Schmiedau 2+4  
6272 Kaltenbach, Österreich

ARCHITEKTUR

**Giner + Wucherer**

BAUHERRSCHAFT

**Empl Immobilien GmbH**

TRAGWERKSPLANUNG

**VIVA Bauabwicklung GmbH**

FERTIGSTELLUNG

**2017**

SAMMLUNG

**aut. architektur und tirol**

PUBLIKATIONSdatum

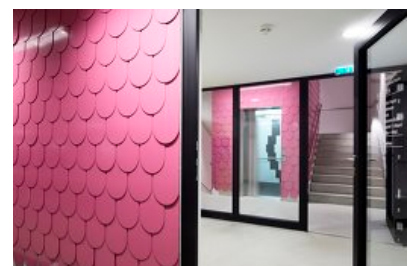
**25. März 2019**



© Nikolaus Schletterer



© Nikolaus Schletterer



© Nikolaus Schletterer

**Am Schmiedeplatz**

## DATENBLATT

Architektur: Giner + Wucherer (Thomas Giner, Erich Wucherer)

Mitarbeit Architektur: Jürgen Lechtaler, Eva Spielberger, Roman Strieder, Andreas Pfeifer

Bauherrschaft: Empl Immobilien GmbH

Tragwerksplanung: VIVA Bauabwicklung GmbH

Bauphysik: Fiby ZT-GmbH (Peter Fiby)

Lichtplanung: Conceptlicht

Brandschutz: IBS - Technisches Büro GmbH

Fotografie: Nikolaus Schletterer

ELT: HG Engineering

HKLS: Ingenieurbüro Pratzner Ges.m.b.H.

Verkehrsplanung: BVR Büro für Verkehrs- u Raumplanung

Siedlungswasserbau: Ulrich Stegner

Geometer: Mayr Vermessung

Passivhausplanung: Passivhausinstitut Innsbruck

Kunst am Bau: Petra Paolazzi, Marion Piffer Damiani, Christoph Hinterhuber, Manuela Kerer

Funktion: Gemischte Nutzung

Wettbewerb: 2014

Planung: 2014 - 2017

Ausführung: 2015 - 2017

Grundstücksfläche: 4.384 m<sup>2</sup>

Bruttogeschossfläche: 15.456 m<sup>2</sup>

Nutzfläche: 14.695 m<sup>2</sup>

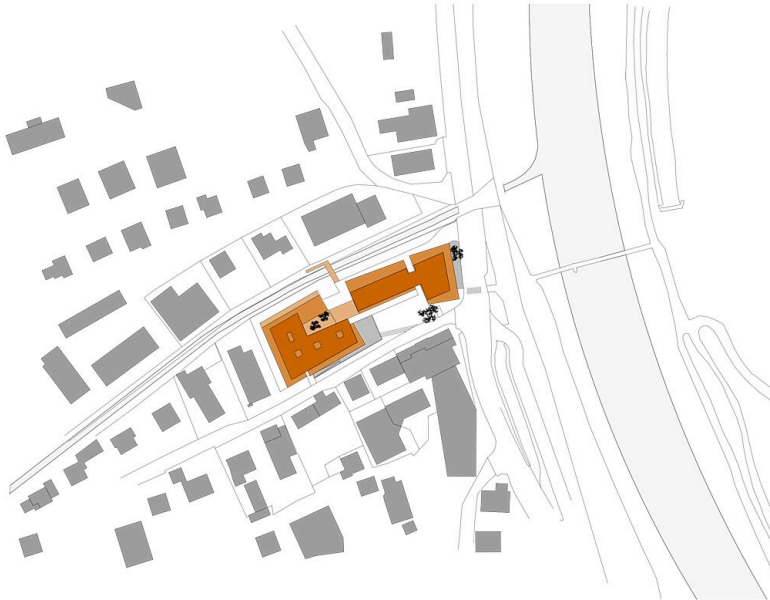
Bebaute Fläche: 2.660 m<sup>2</sup>

Umbauter Raum: 49.524 m<sup>3</sup>

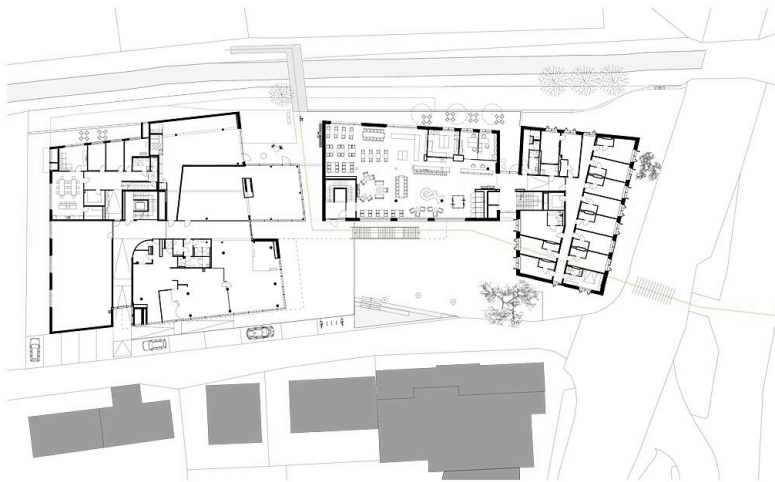


© Giner + Wucherer

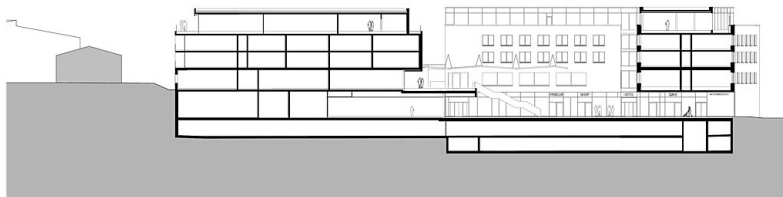
Am Schmiedeplatz



Lageplan



Grundriss Ebene 1



Schnitt A