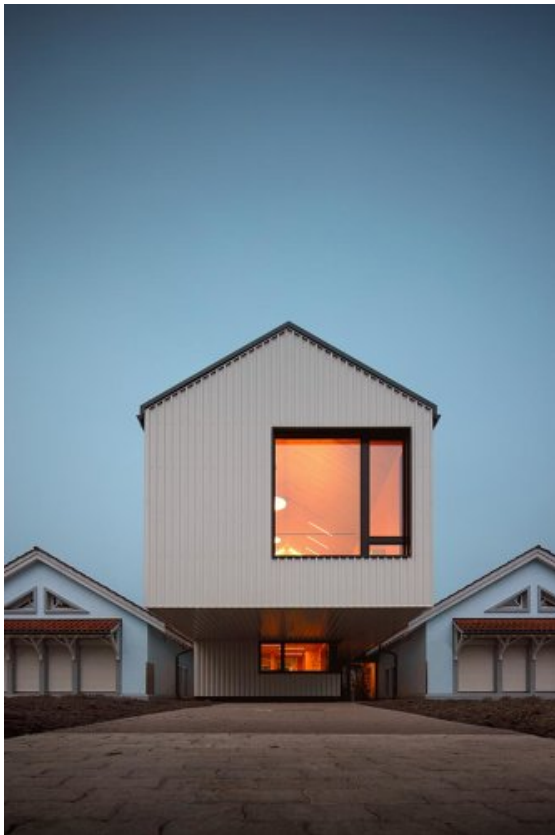


Kindergarten Mitteldorf

Mitteldorfstrasse 13
9444 Diepoldsau, Schweiz



© VENTIRAARCHITEKTEN

ARCHITEKTUR
VENTIRAARCHITEKTEN

BAUHERRSCHAFT
Gemeinde Diepoldsau

TRAGWERKSPLANUNG
Bänziger Partner AG

ÖRTLICHE BAUAUFSICHT
Rwb Baumanagement

FERTIGSTELLUNG
2016

SAMMLUNG
newroom

PUBLIKATIONSdatum
16. März 2019



Der Kindergarten Mitteldorf liegt im Zentrum von Diepoldsau. Ursprünglich bestand die Anlage aus zwei Häusern mit je einer Kindergartengruppe. Die bestehenden Häuser waren über einen Zwischenbau verbunden. Für die Erweiterung der Anlage um eine Kindergartengruppe wurde der Verbindungsbau abgerissen und ein neuer Baukörper zwischen die beiden bestehenden eingeschoben.

Im neuen Baukörper sind im Erdgeschoss Allgemeinräume (Verbindungshalle, Lehrerzimmer und Förderraum) untergebracht. Im Obergeschoss mit Galerie ist die zusätzliche Kindergartengruppe untergebracht.

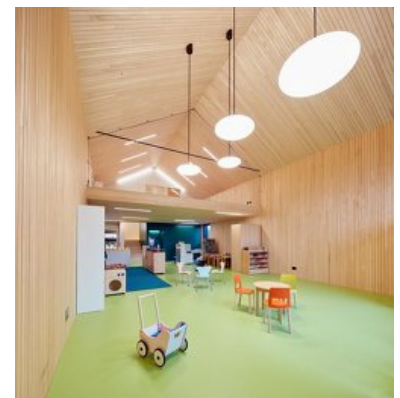
Der Baukörper steht auf dem Bestandskeller und ist in Massivholzbauweise ausgeführt. Die Oberfläche der Weißtanne ergibt ein kindergerechtes warmes Ambiente und ist trotzdem zurückhaltend. Die Fassade ist in pulverbeschichtetem Trapezblech, die gesamte Dachfläche als Photovoltaikanlage ausgeführt. (Text: Architekt:innen)



© VENTIRAARCHITEKTEN



© VENTIRAARCHITEKTEN



© VENTIRAARCHITEKTEN

Kindergarten Mitteldorf

DATENBLATT

Architektur: VENTIRAARCHITEKTEN (Wolfgang Juen, Felicitas Wolf)

Bauherrschaft: Gemeinde Diepoldsau

Tragwerksplanung: Bänziger Partner AG

Mitarbeit Tragwerksplanung: Viktor Bigger

örtliche Bauaufsicht: Rwb Baumanagement

Mitarbeit ÖBA: Renato Wüst

Funktion: Bildung

Planung: 2015 - 2016

Fertigstellung: 2016

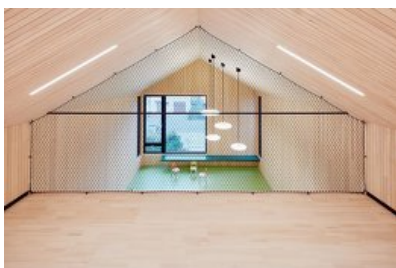
Grundstücksfläche: 2.099 m²

Bruttogeschossfläche: 385 m²

Nutzfläche: 320 m²

Bebaute Fläche: 151 m²

Umbauter Raum: 1.200 m³

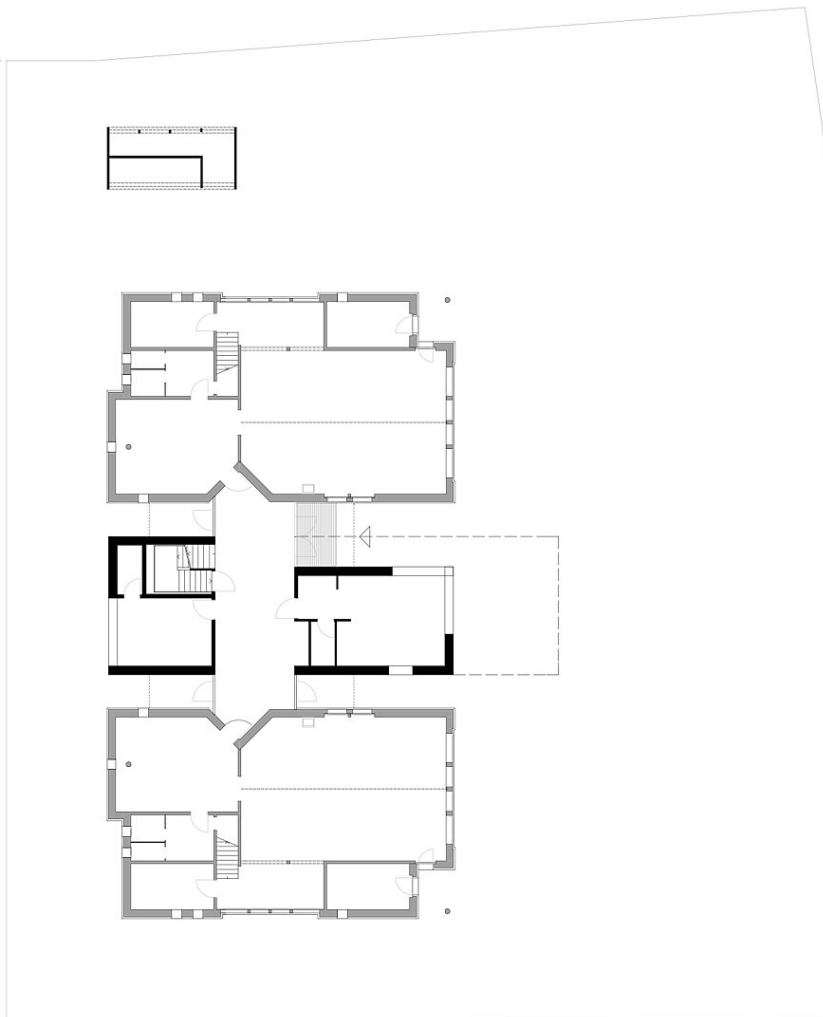


© VENTIRAARCHITEKTEN

Kindergarten Mitteldorf

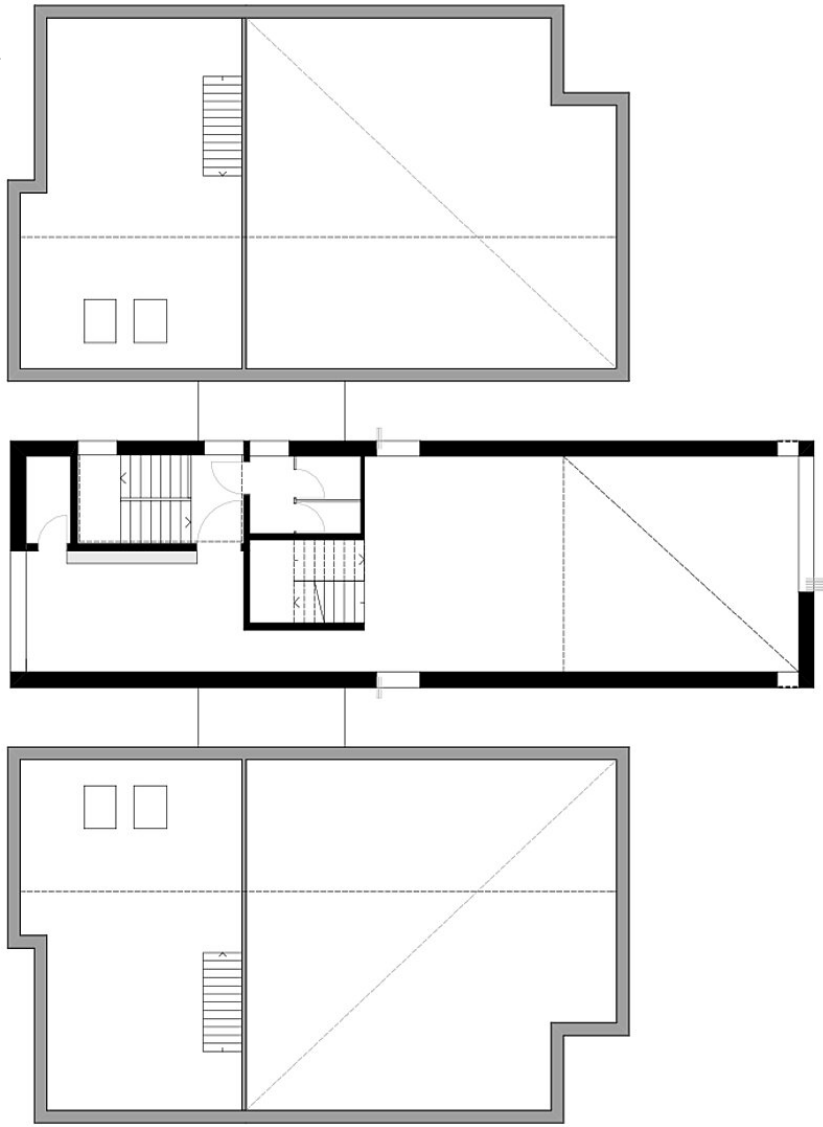


Lageplan



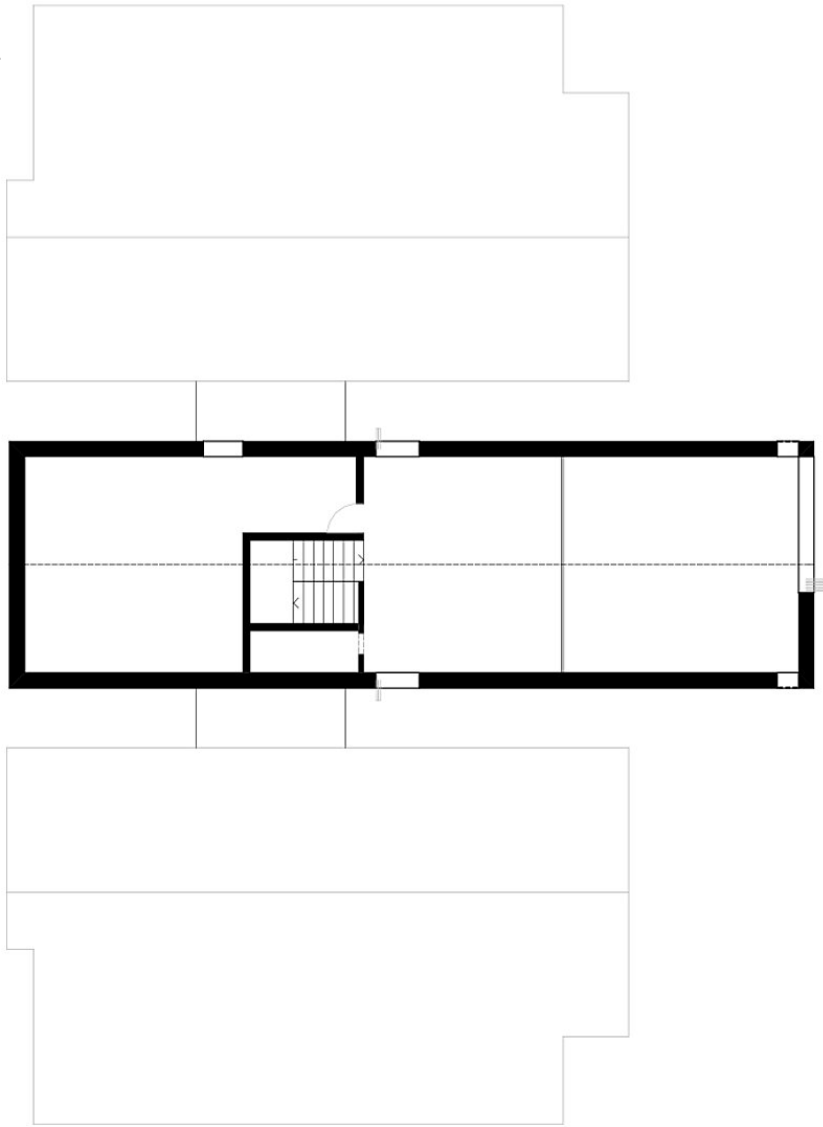
Grundriss EG

Kindergarten Mitteldorf

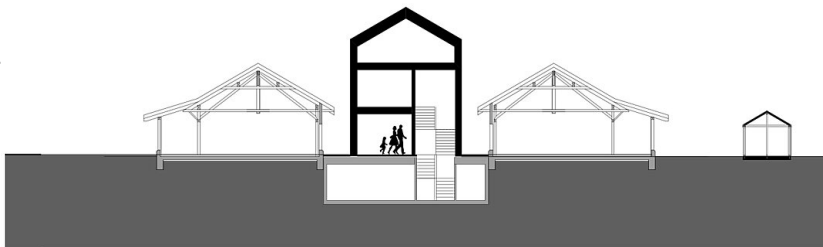


Grundriss OG

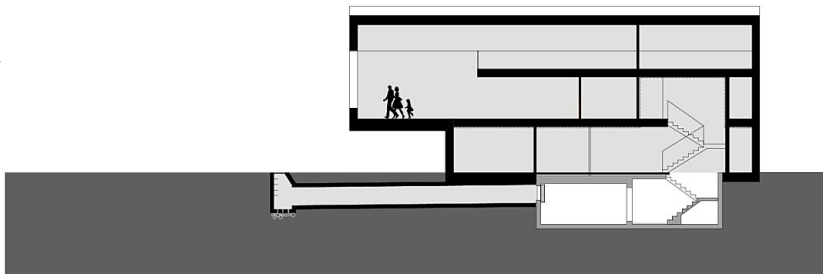
Kindergarten Mitteldorf



Grundriss DG



Querschnitt



Längsschnitt

Kindergarten Mitteldorf



Ansicht SW



Ansicht NO