



© B&R

In Kaltenbach im Zillertal realisierten Thomas Giner und Erich Wucherer zwei Bauprojekte für die Firma Empl – einen führenden Hersteller individuell gebauter LKW-Sonderaufbauten. Zum einen konzipierten sie für das mitten in Kaltenbach gelegene ehemalige Empl-Firmenareal das nutzungsdurchmischte Dorfzentrum „Am Schmiedeplatz“ (s. eigener Eintrag), zum anderen eine Büroerweiterung am bestehenden Produktionsstandort an der Bundesstraße.

Nachdem für die notwendig gewordene Vergrößerung kein neuer Baugrund im Umfeld erschließbar war, wurde auf eine vorhandene Produktionshalle ein thermisch und akustisch entkoppelter Neubau aufgesetzt, der in einer atmosphärisch freien, großteils offenen Raumstruktur Platz für Büros und Zeichenplätze bietet. (Text: Claudia Wedekind)

Büroerweiterung Empl

Gewerbe straße 12
6272 Kaltenbach, Österreich

ARCHITEKTUR

Giner + Wucherer

BAUHERRSCHAFT

Empl Fahrzeugwerk GmbH

TRAGWERKSPLANUNG

Willi Luxner

ÖRTLICHE BAUAUFSICHT

BMJ - Martin Juffinger Bau GmbH

FERTIGSTELLUNG

2017

SAMMLUNG

aut. architektur und tirol

PUBLIKATIONSdatum

17. März 2019

© B&R



© Axel Springer



© B&R

Büroerweiterung Empl

DATENBLATT

Architektur: Giner + Wucherer (Thomas Giner, Erich Wucherer)
Bauherrschaft: Empl Fahrzeugwerk GmbH
Tragwerksplanung: Willi Luxner
örtliche Bauaufsicht: BMJ - Martin Juffinger Bau GmbH
Bauphysik: Fiby ZT-GmbH (Peter Fiby)
Fotografie: B&R, Axel Springer

ELT: HG Engineering
HKLS: Huter Haustechnik GmbH, Matrei/Brenner
Siedlungswasserbau: Ulrich Stegner
Lichtplanung: Manfred Draxl, Conceptlicht
Vermessung: Theresa Mayr, Mayr Vermessung

Maßnahme: Erweiterung
Funktion: Büro und Verwaltung

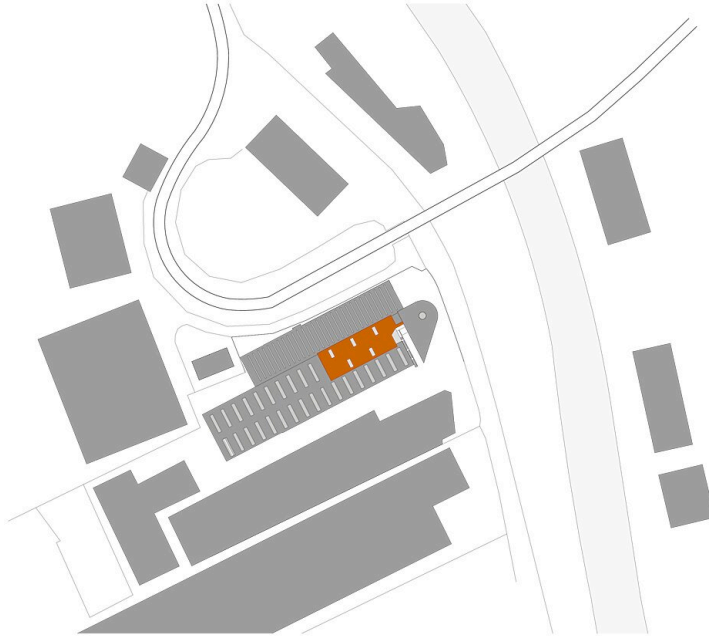
Planung: 2015 - 2017
Ausführung: 07/2016 - 02/2017

Grundstücksfläche: 8.357 m²
Bruttogeschossfläche: 702 m²
Nutzfläche: 613 m²
Umbauter Raum: 2.443 m³

NACHHALTIGKEIT

Heizwärmebedarf: 11,8 kWh/m³a (Energieausweis)
Endenergiebedarf: 130,3 kWh/m³a (Energieausweis)
Primärenergiebedarf: 278,3 kWh/m³a (Energieausweis)
Außeninduzierter Kühlbedarf: 0,8 kWh/m³a (Energieausweis)

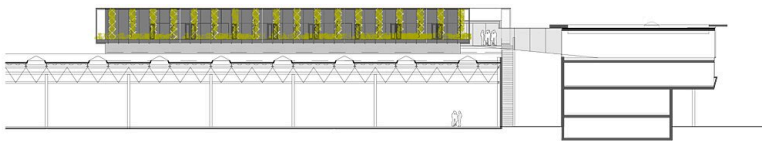
Büroerweiterung Empl



Lageplan



Grundriss



Schnittansicht