



© Günter Richard Wett

Kirchenbeitrag - Servicestelle Innsbruck

Ing. Etzel Straße 1
6020 Innsbruck, Österreich

ARCHITEKTUR

Werner Burtscher

BAUHERRSCHAFT

Diözese Innsbruck

TRAGWERKSPLANUNG

D.I. Alfred R. Brunensteiner ZT-GmbH

FERTIGSTELLUNG

2017

SAMMLUNG

newroom

PUBLIKATIONSdatum

28. September 2019

Das Gebäude mit einer 150jährigen Geschichte und unterschiedlichen Benutzer:innen an der Ecke Museumsstraße – Ingenieur Etzel Straße gehört der Diözese Innsbruck. Nach einer Neuorganisation der Dienststellen im gesamten Haus findet nun im Erdgeschoß die Kirchenbeitragsservicestelle ihre Räumlichkeiten.

Das Konzept für die Geschäftsstelle an der stark frequentierten Kreuzung reagiert nach außen mit großen Fensterflächen und einer Abrundung zum Straßenraums. Das dritte Element ist die große Schiebetüre aus Edelstahl, die zum einen den Eingang klar markiert. Der Sockelbereich ist mit rostenden Corten-Stahlplatten geschützt.

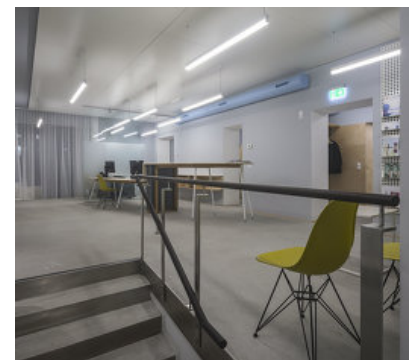
Im Inneren wird das Volumen optimiert. Aus den ehemaligen fünfzehn Räumen wurden fünf Bereiche und die abgehängten Decken auf ein Minimum reduziert sowie die wenigen technischen Einbauten sichtbar montiert. Die Materialisierung ist hell gehalten um Großzügigkeit zu vermitteln. Die wenigen Möbel und dienenden Bauteile (Geländer, Trinkbrunnen, Beratungsdisk, Informationsmöbel) werden zum Bindeglied. Damit sind die Prämissen für diese Elemente definiert: Leichtigkeit, Einfachheit, Haptik und Nachhaltigkeit. (Text: Architekt, bearbeitet)



© Günter Richard Wett



© Günter Richard Wett



© Günter Richard Wett

Kirchenbeitrag - Servicestelle Innsbruck

DATENBLATT

Architektur: Werner Burtscher

Mitarbeit Architektur: Dipl.Ing. Laurin Zipperle

Bauherrschaft: Diözese Innsbruck

Tragwerksplanung: D.I. Alfred R. Brunensteiner ZT-GmbH (Alfred Brunsteiner, Jörg Bergmann)

Fotografie: Günter Richard Wett

HKLS-Planung

Ingenieurbüro Kainz Planungs GesmbH. 6020 Innsbruck

Elektroplanung

Ing-B Ingenieurbüro GmbH. 6020 Innsbruck

Funktion: Büro und Verwaltung

Planung: 04/2015 - 06/2017

Ausführung: 04/2017 - 09/2017

Grundstücksfläche: 211 m²

Bruttogeschossfläche: 149 m²

Nutzfläche: 110 m²

Umbauter Raum: 338 m³

Baukosten: 395.000,- EUR

AUSFÜHRENDE FIRMEN:

Baumeister Ing.Hundegger . Innsbruck

Schlosser Hans Flörl . Hall/Tirol

Tischler Schweigl . Stams

Maler Holzbaur . Innsbruck

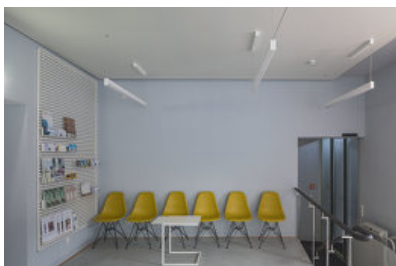
Elektriker Kirchler . Innsbruck

Installateur Tusch . Hall/Tirol

Glaser Siller . Fügen

Böden pdhbau . Hall/Tirol

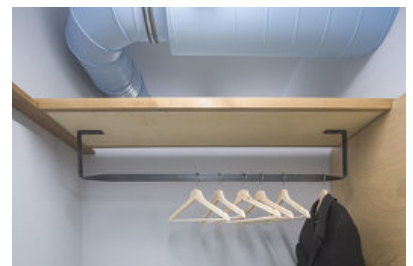
Fliesenleger Troyer . Innsbruck



© Günter Richard Wett



© Günter Richard Wett



© Günter Richard Wett

**Kirchenbeitrag - Servicestelle
Innsbruck**

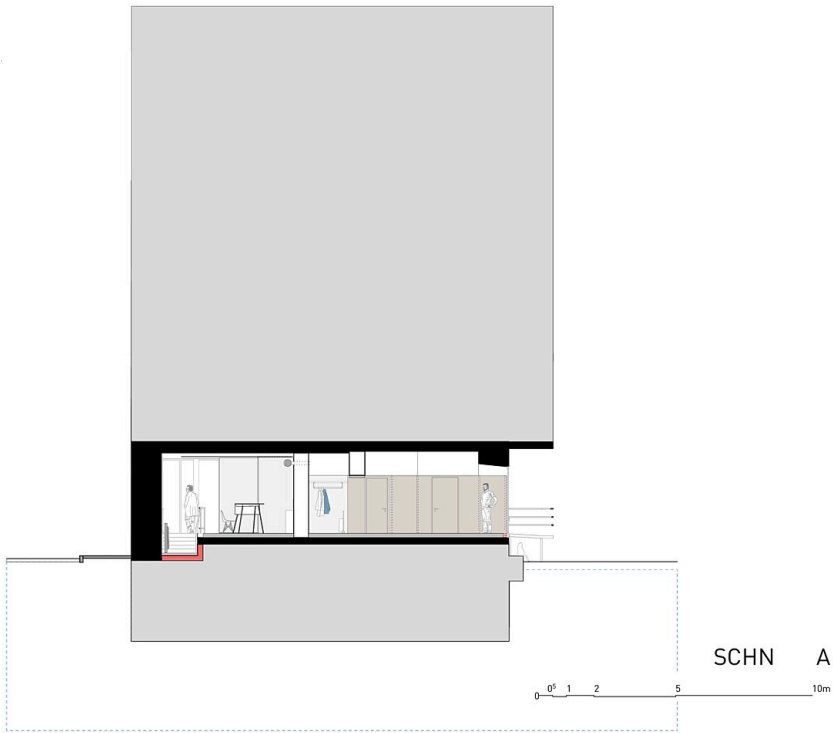


© Günter Richard Wett

Kirchenbeitrag - Servicestelle Innsbruck

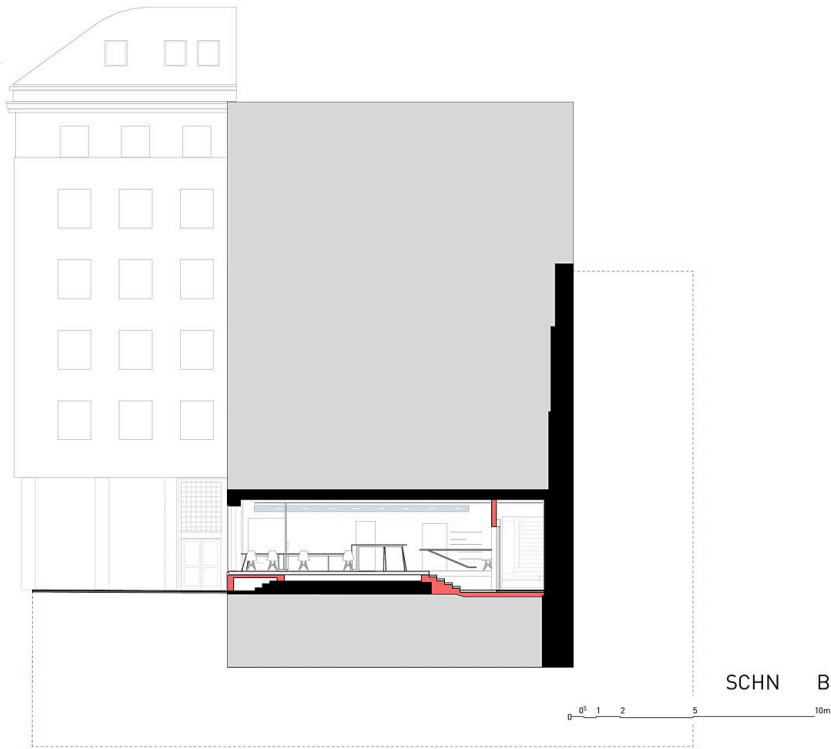


Grundriss EG

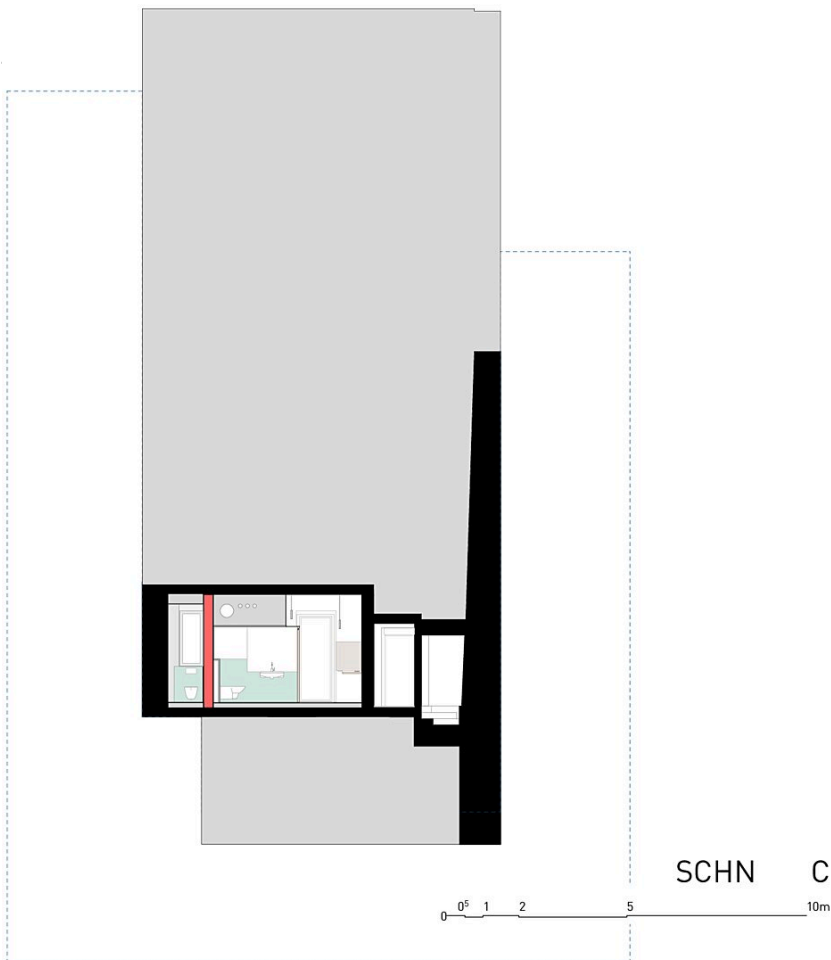


Schnitt A

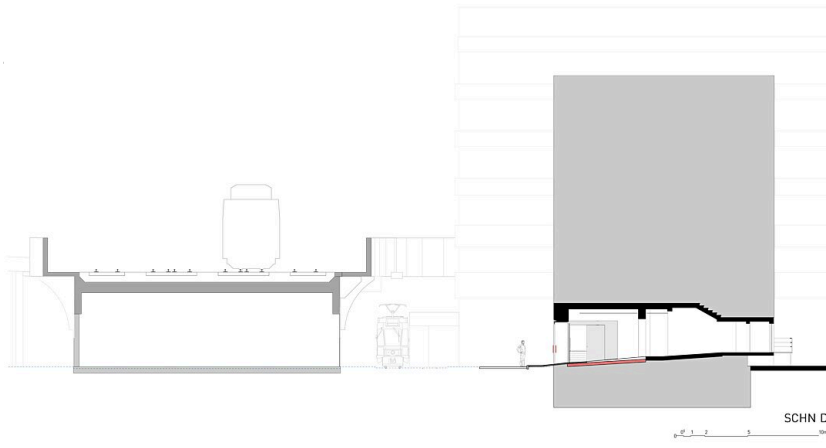
Kirchenbeitrag - Servicestelle
Innsbruck



Schnitt B



Schnitt C



**Kirchenbeitrag - Servicestelle
Innsbruck**

Schnitt D



Ansicht Ingenieur Etzel Strasse

Ansicht