



© Günter Kresser

Der ehemalige „Hofstall“ aus dem Jahr 1580 schliesst direkt an die Stadtmauer von Innsbrucks Altstadt an. In diesem historischen Gewölbe findet nun Tourismus-Information und Kartenvorverkauf statt. Die Neugestaltung umfasst die Bereinigung sämtlicher Einbauten aus den 1990er-Jahren; das historische Gewölbe wurde freigelegt bzw. ergänzt, die Innenwände und Brekziensäulen und die Stein-Außenfassade der Erdgeschoßzone saniert, der Fußboden auf Renaissance-Originalniveau um 26 cm abgesenkt, eine behindertengerechten Rampe als Betonskulptur in den Raum gelegt und ein zusätzlicher Eingang zur Stiftgasse geschaffen.

Der Innenraum wurde nicht nur renoviert, sondern von Grund auf neu gestaltet: Der Raum selbst mit seiner Geschichte sollte Informationsträger werden. Die Dreischiffigkeit der bestehenden Renaissance-Halle erzeugt eine spannungsarme Symmetrie, der es entgegenzuwirken galt. Eine diagonale Ausrichtung des Raumes stört nun die Symmetrie und bricht den strengen orthogonalen Säulennaster. So wird ein zusätzlicher Eingang diagonal vis-à-vis dem Haupteingang am Burggraben herausgebrochen. Wie eine Betonskulptur legen sich die neue barrierefreie Erschließung als Rampe und Sitzstufen asymmetrisch in den Raum. Wiederum diagonal gegenüber sind in den beiden Ecken Video-Walls platziert.

Ursprünglich gab es keine Fensteröffnungen zum Burggraben. Die großen Bogenfenster wurden erst in den 1920er-Jahren herausgebrochen und passten in dieser Form weder zum Gewölbe noch zur Fassade. Um den geschlossenen Charakter einer Stadtmauer wiederherzustellen, werden fassadenbündig perforierte Keramik-Arabesken eingesetzt, die tagsüber die Brekzienfassade schließen und nachts wie eine Laterne den Burggraben erhellen. Die dafür eingesetzte Fliesenserie wurde eigens entwickelt und von Hand gefertigt. Das geometrische Ornament ist das Resultat einer Wiederholung eines digitalen grafischen Musters. Das Prinzip des dreidimensionalen Musters auf zweidimensionaler Fläche ist Grundlage der bisherigen Rakuffliesen der Vorarlberger Fliesenmanufaktur Karak. Bei diesem Projekt erobert ein Muster den Raum: TaOk lässt im Spiel der Dimensionen Fliesen zu freistehenden Objekten werden und spielt mit Licht, Standpunkt und Umgebung. Die Verbindung von

## Tourismus Information für Innsbruck und seine Feriendörfer

Burggraben 3  
6020 Innsbruck, Österreich

ARCHITEKTUR

**Manfred Sandner**

**Betina Hanel**

BAUHERRSCHAFT

**Tourismusverband Innsbruck und seine Feriendörfer**

TRAGWERKSPLANUNG

**aste | weissteiner zt gmbh**

FERTIGSTELLUNG

**2018**

SAMMLUNG

**newroom**

PUBLIKATIONSdatum

**11. Juni 2019**



© Günter Kresser



© Nikolaus Schletterer



© Nikolaus Schletterer

archaischem Handwerk und zeitgenössischer Gestaltung schließt damit die „Wunden“ in der 1500 Jahre alten Stadtmauer. (Text: Architekt:innen, bearbeitet)

#### DATENBLATT

Architektur: Manfred Sandner, Betina Hanel  
 Mitarbeit Architektur: Möbel: Claudia Dorner  
 Bauherrschaft: Tourismusverband Innsbruck und seine Feriendörfer  
 Mitarbeit Bauherrschaft: Obmann Dr. Karl Gostner  
 Tragwerksplanung: aste | weissteiner zt gmbh (Christian Aste, Thomas Weissteiner)  
 Mitarbeit Tragwerksplanung: Christian Aste  
 Fotografie: Nikolaus Schletterer, Günter Kresser

Maßnahme: Umbau  
 Funktion: Innengestaltung

Planung: 01/2017 - 08/2018  
 Ausführung: 01/2018 - 08/2018

Nutzfläche: 298 m<sup>2</sup>  
 Baukosten: 960.000,- EUR

#### NACHHALTIGKEIT

Materialwahl: Ziegelbau

#### AUSFÜHRENDE FIRMEN:

Baumeister: Hundegger Lukas  
 Kunstschlosser (Fenster und Türen): Guggenberger Hans  
 Boden: Creativbeton Fa. Fröschl

#### AUSZEICHNUNGEN

Staatpreis Architektur 2021, Preisträger  
 Auszeichnung des Landes Tirol für Neues Bauen 2020, Anerkennung

#### WEITERE TEXTE

Jurytext Auszeichnung des Landes Tirol für Neues Bauen 2020, aut. architektur und tirol, Donnerstag, 12. November 2020



© Günter Kresser

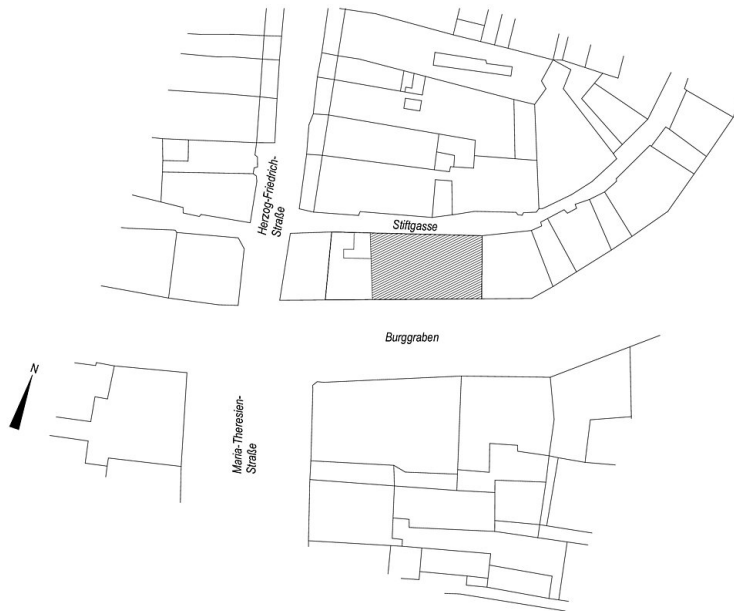


© Günter Kresser

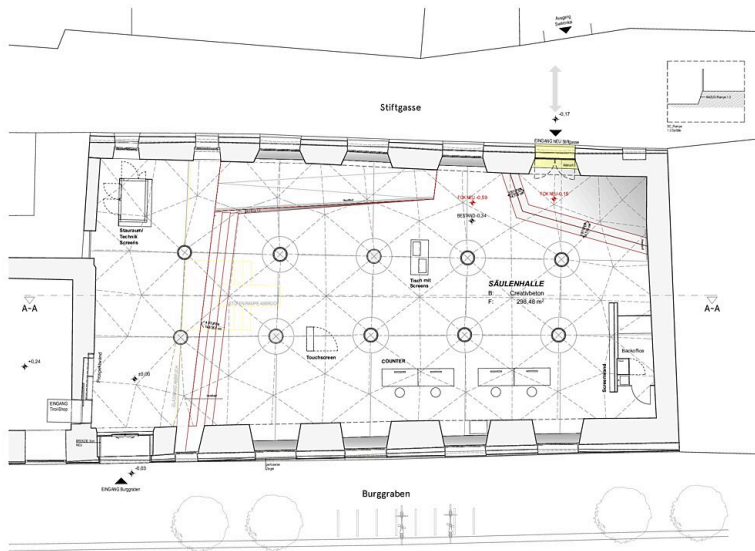


© Günter Kresser

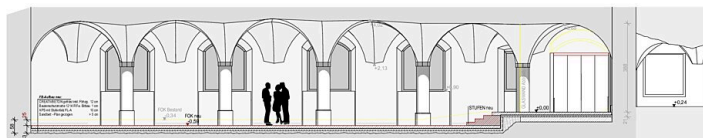
Tourismus Information für Innsbruck und seine Feriendörfer



Lageplan

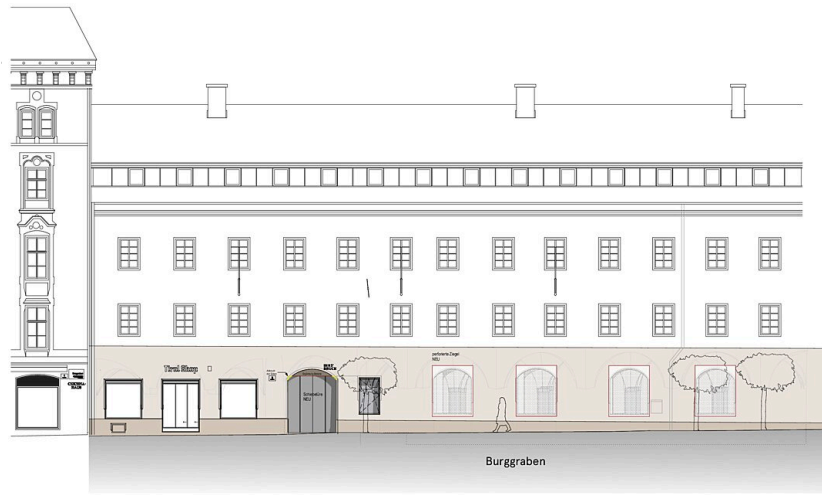


Grundriss



Schnitt

**Tourismus Information für Innsbruck  
und seine Feriendörfer**

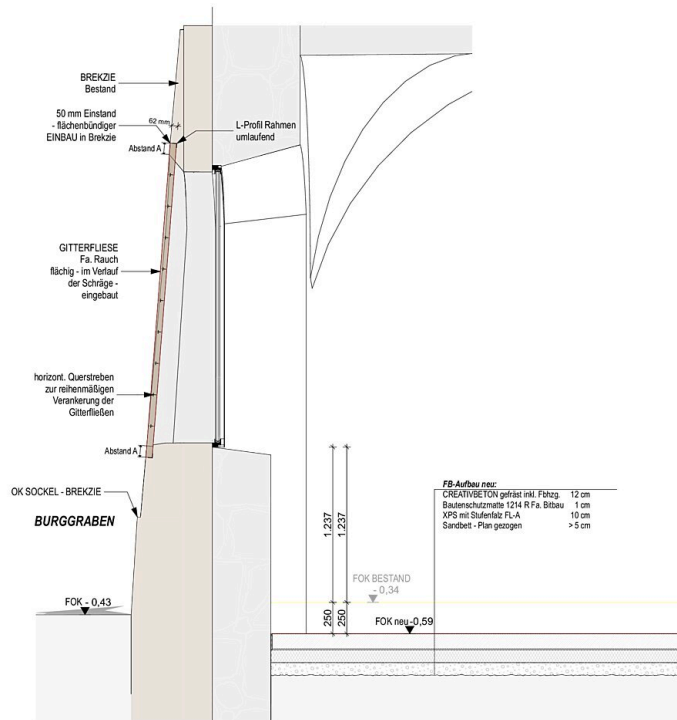


Ansicht



Detail Ansicht

## Tourismus Information für Innsbruck und seine Feriendörfer



Detail Fenster