



© Hertha Hurnaus

Die Winzerstrasse ist eine ruhige Gasse in Ober St Veit nahe dem Lainzer Tiergarten. Das ca 1500 m² große Grundstück steigt von der Strasse fast 10 Meter nach Süd West an, die Frontlänge an der Strasse beträgt lediglich acht Meter. Zwei mächtige, hundert Jahre alte naturgeschützte Eichen mit einem Kronendurchmesser von mehr als 25 Meter bestimmen die Bebauung.

Im Hinblick auf Freiraum und Wohnqualität wurde auf die volle Ausnutzung der zulässigen Bebaubarkeit verzichtet. Das Gebäude ist etwa 20 Meter von der Strasse abgerückt, eine flache geknickte Treppe führt zum Hauseingang. Ein klarer Kubus, drei Wohngeschoße zur Strasse, zwei bergseitig und ein Terrassengeschoß. Die vorgehängten hinterlüfteten Fassaden sind zur Strasse aus Alupaneelen, die Ost und Westseiten aus Eternit Grosstafeln, die mit Licht und Sonne von ganz hell bis glitzernd Anthrazit changieren. Das Terrassengeschoß ist mit Emailglas verkleidet. Die Südfassade mit vorgelagerten Loggien und Terrassen ist in Glas aufgelöst.

Die drei Geschosse bestehen jeweils aus zwei Wohnungen mit Wohn- Essbereich und Freiraum, einer separaten Küche sowie zwei bis drei Zimmern. Durchgehend raumhohe Fenstertüren, nach Ost und West mit nur 40 cm tiefen Minibalkonen. Vom Penthouse mit vierseitig umlaufenden niveaugleichen Terrassen führt eine Wendeltreppe zu einer Roof Top Terrasse.

Eine besondere Qualität des Projektes ist der von den beiden Eichen dominierte Freiraum. Es ist ein botanischer Garten, ein „Schaugarten“. Die dichte, vielfältige und reichblühende Bepflanzung bietet jahreszeitlich wechselnde Farbenspiele. Auf Eigengärten wurde verzichtet, die Flächen werden nicht benutzt, sondern sind Aussicht und optische Erweiterung für die Wohnungen und Terrassen. (Text: Architekt, bearbeitet)

Unter den Eichen

Winzerstrasse 15
1130 Wien, Österreich

ARCHITEKTUR

Schwalm-Theiss & Bresich

BAUHERRSCHAFT

Georg Schwalm-Theiss

Edith Schwalm-Theiss

TRAGWERKSPLANUNG

Ewald Pachler

LANDSCHAFTSARCHITEKTUR

Edith Schwalm-Theiss

FERTIGSTELLUNG

2011

SAMMLUNG

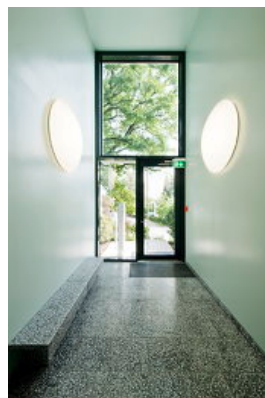
newroom

PUBLIKATIONSdatum

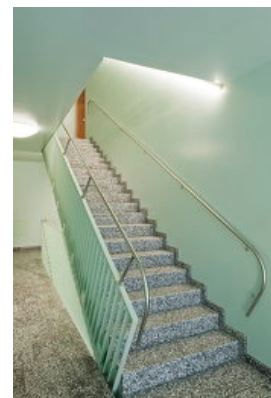
3. April 2013



© Hertha Hurnaus



© Hertha Hurnaus



© Hertha Hurnaus

Unter den Eichen

DATENBLATT

Architektur: Schwalm-Theiss & Bresich (Georg Schwalm-Theiss, Alfons Bresich)

Mitarbeit Architektur: Amir Medic

Bauherrschaft: Georg Schwalm-Theiss, Edith Schwalm-Theiss

Tragwerksplanung: Ewald Pachler

Landschaftsarchitektur: Edith Schwalm-Theiss

Fotografie: Hertha Hurnaus

Funktion: Wohnbauten

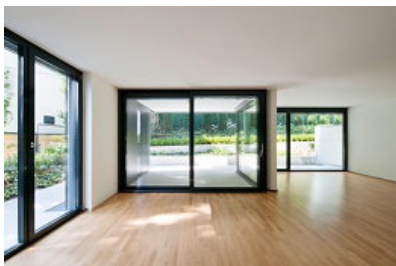
Fertigstellung: 06/2011

Grundstücksfläche: 1.500 m²

Nutzfläche: 1.060 m²

AUSZEICHNUNGEN

„Schorsch“ Architekturpreis der MA 19, 2011



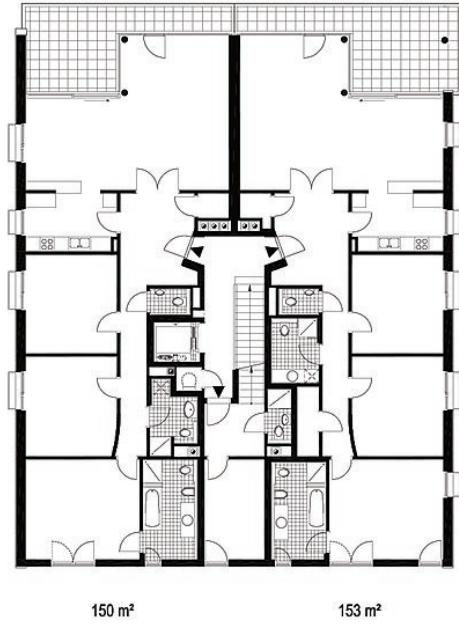
© Hertha Hurnaus



© Hertha Hurnaus



© Hertha Hurnaus



Grundriss OG2

Unter den Eichen

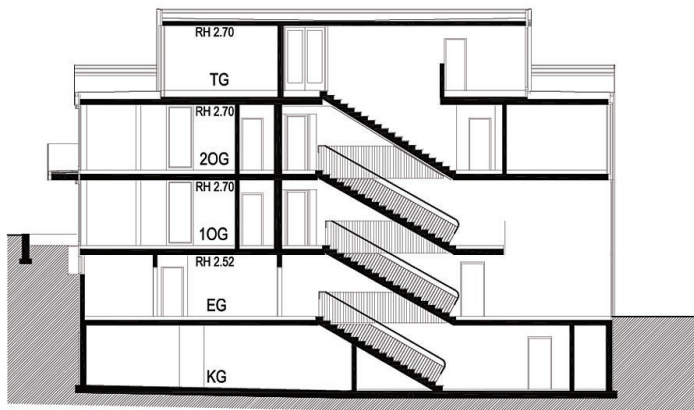


219 m²



Grundriss DG

Unter den Eichen



Schnitt

Unter den Eichen



NORD



SÜD

Ansichten Nord & Süd

Unter den Eichen



OST



WEST

Ansichten Ost & West