



© Adolf Bereuter

Doppelhaus am Hang

Schützenstrasse 4e
6845 Hohenems, Österreich

ARCHITEKTUR
MWArchitekten

BAUHERRSCHAFT
**Lukas Peter Mähr
Carmen Wurz**

TRAGWERKSPLANUNG
Mader & Flatz

ÖRTLICHE BAUAUFSICHT
Thomas Berchtold

FERTIGSTELLUNG
2019

SAMMLUNG
newroom

PUBLIKATIONSdatum
8. Juli 2019



Der Reiz mit geringen Mitteln und mit der Beschränkung des Bauplatzes etwas Schönes zu erschaffen verlangte ein bis auf die Einrichtung penibel durchgeplantes Doppelhaus aus zweimal 125 m² und zwei Carports auf einer Grundstücksfläche von rund 600 m². Das Ziel war eine nachhaltige Architektur zu erzeugen die nicht in Sterilität und Künstlichkeit verfällt, sondern ein Haus von Lebendigkeit und Individualität. Als Vorbild dienten über Generationen baumeisterlich weitergebaute Höfe und gewachsene Raumstrukturen. Die Fassadengestaltung lehnt sich an die atmosphärischen Qualitäten dieser traditionellen Strukturen an und setzt sie subtil auf eine moderne Weise um. Die Fichtenleisten der Fassadenschale changieren – gehobelt oder sägerau – in einem lebendigen Rhythmus. Jede Hälfte des Doppelhauses erhält damit Ihren individuellen Ausdruck.

Das dem natürlichen Gelände sorgfältig angepasste Doppelhaus fügt sich gleichermaßen respektvoll wie selbstbewusst in die Umgebung ein. Im Innern wird der Hang durch ein überhöhtes Wohnzimmer wie zwei Niveausprünge mit Sitzstufe zur Terrasse hin spürbar. Die Präzision des Hauses wird sowohl in der zentimetergenauen Ausnutzung der Grundrisse als auch in der Ausführung der Materialisierung und der Details erlebbar. So ist zum Beispiel das Wohnzimmermöbel mit genauso viel Hingabe eingesetzt wie die raumhohen Türen, teilweise mit unsichtbaren Beschlägen und Griffen. Durch diese durchdachte Umsetzung wurde an den essentiellen Kostenpunkten, dem Grundstück, der Nutzfläche und dem Volumen gespart.

Die kompakte Form des Gebäudes erzeugt Intimität, gleichzeitig wirken die Räume, trotz der kompakten Bauweise großzügig. Erreicht wird dies durch die geschickte Ausnutzung der Topographie und die damit entstehende Überhöhung des Wohnbereichs und Raumsequenzen sowie Blickachsen. (Text: Architekt, bearbeitet)



© Adolf Bereuter



© Adolf Bereuter



© Adolf Bereuter

Doppelhaus am Hang

DATENBLATT

Architektur: MWArchitekten (Lukas Peter Mähr)
 Bauherrschaft: Lukas Peter Mähr, Carmen Wurz
 Tragwerksplanung: Mader & Flatz (Ernst Mader, Markus Flatz)
 örtliche Bauaufsicht: Thomas Berchtold
 Fotografie: Adolf Bereuter

Funktion: Wohnbauten

Planung: 01/2017 - 01/2018
 Ausführung: 01/2018 - 01/2019

Grundstücksfläche: 635 m²
 Bruttogeschossfläche: 342 m²
 Nutzfläche: 250 m²
 Bebaute Fläche: 132 m²

NACHHALTIGKEIT

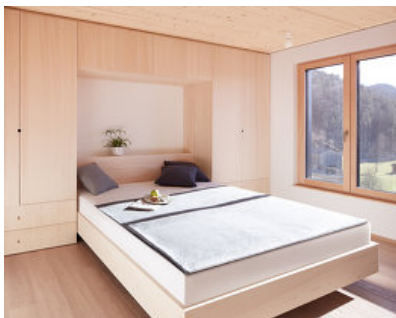
Heizwärmebedarf: 32,5 kWh/m²a (Energieausweis)
 Primärenergiebedarf: 50 kWh/m²a (Energieausweis)
 Energiesysteme: Wärmepumpe
 Materialwahl: Holzbau

AUSFÜHRENDE FIRMEN:

Holzbau: Berchtold Holzbau
 Tischler: Tischlereien Kühne, Sigg und Künzler

PUBLIKATIONEN

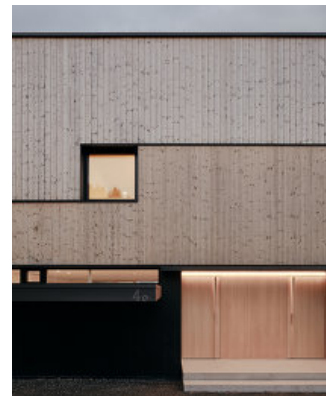
Archdaily



© Adolf Bereuter



© Adolf Bereuter

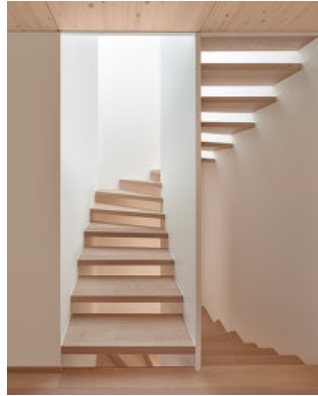


© Adolf Bereuter

Doppelhaus am Hang



© Adolf Bereuter



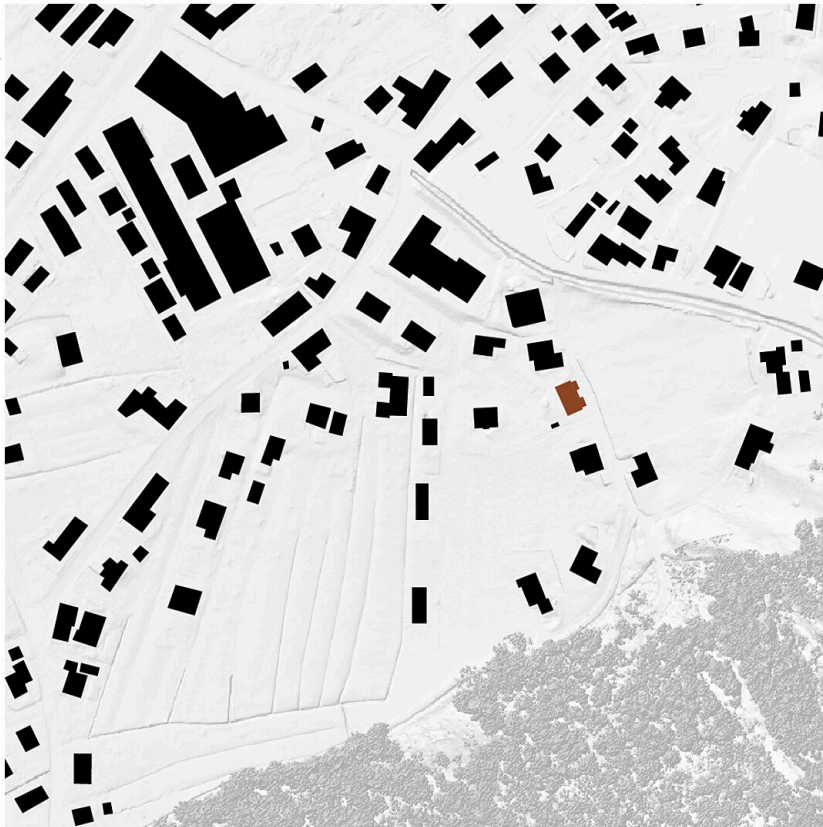
© Adolf Bereuter



© Adolf Bereuter



© Adolf Bereuter



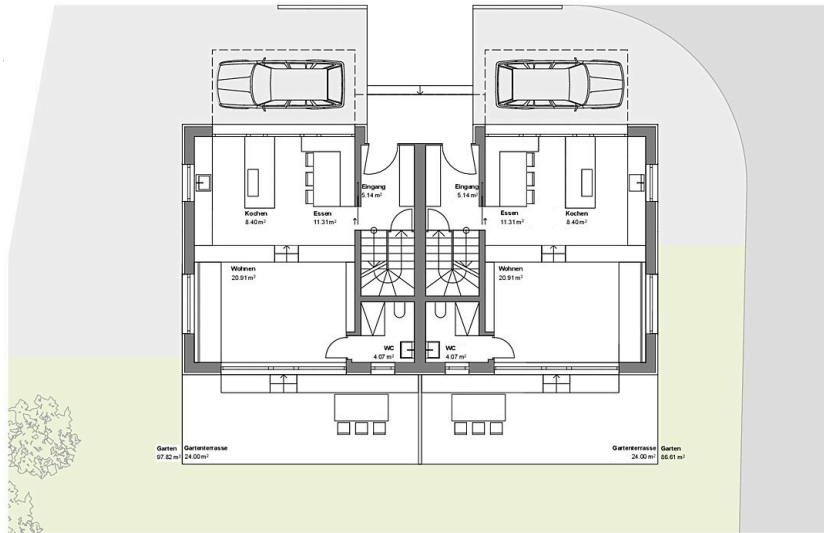
Doppelhaus am Hang

Schwarzplan

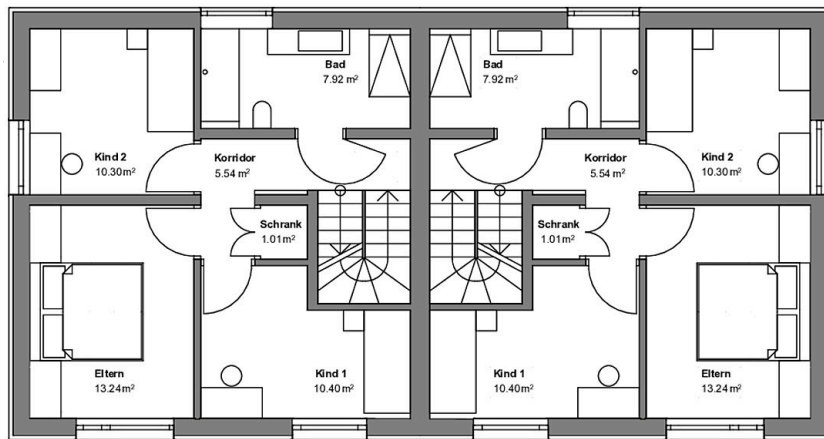


Lageplan

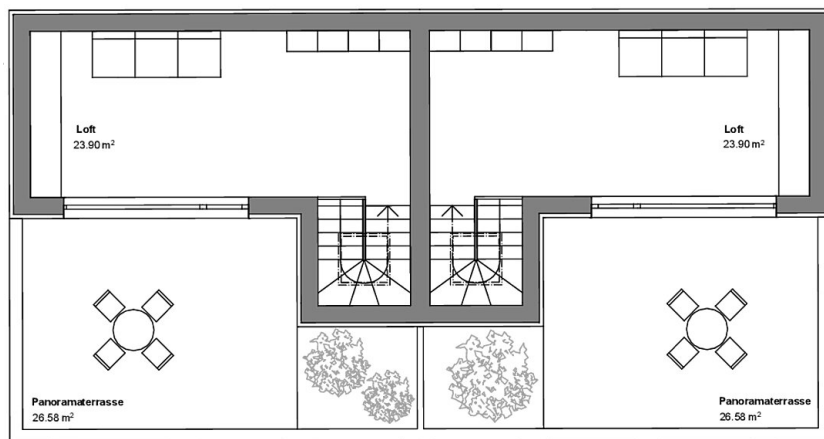
Doppelhaus am Hang



Grundriss EG



Grundriss OG



Grundriss DG

Doppelhaus am Hang



Querschnitt

Doppelhaus am Hang



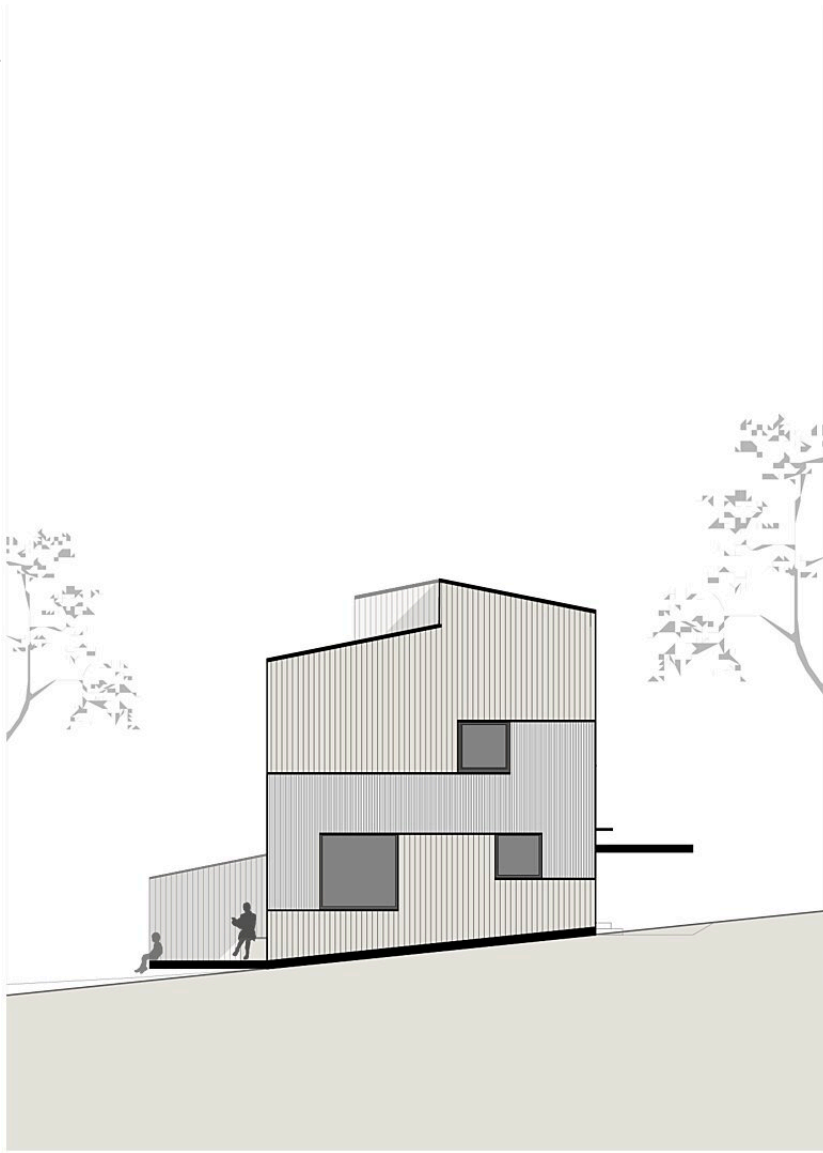
Ansicht Straßenseite

Doppelhaus am Hang



Ansicht Gartenseite

Doppelhaus am Hang



Seitenansicht