



© Rupert Steiner

## VS und Wohnheim Wagramerstraße

Wagramer Straße 224B  
1220 Wien, Österreich

In der Wagramer Straße 224b wurden in einem gemeinsamen Projekt von WBV-GPA, MIGRA und Stadt Wien erstmals ein Bildungs- und ein Wohnbau unter einem Dach realisiert. Die unteren beiden Etagen beherbergen eine Volksschule, die oberen drei ein Wohnheim. Das rasante Wachstum Wiens, zumal in der Donaustadt, lud dazu ein, beiden Bedürfnissen zu entsprechen und damit auch mit der knappen Ressource Boden ökonomisch umzugehen.

Obwohl dieses hybride Gebäude auf engstem Raum an einer stark befahrenen Straße liegt, gelang es, allen Funktionen gerecht zu werden und die Schule räumlich so zu organisieren, dass sie von der stark befahrenen Straße unbeeinträchtigt bleibt. Zudem erforderte es die Bündelung der Funktionen - einerseits der Schulbau mit seinen großen Spannweiten, andererseits der Wohnbau mit seinem kleinteiligen Gefüge - einige knifflige Aufgaben im Hinblick auf das statische System sowie bei der getrennten Erschließung der Einheiten zu lösen. All diese Herausforderungen hat Architektin Sne Veselinovi?, die auch schon das benachbarte Evangelische Realgymnasium geplant hat, angenommen und ein Gebäudeensemble aus einem Guss geschaffen. (Text: Franziska Leeb - On Stage Seminar)

ARCHITEKTUR

**Architektin Sne Veselinovi?**

BAUHERRSCHAFT

**WBV-GPA**

**MIGRA**

TRAGWERKSPLANUNG

**ghp gmeiner haferl&partner**

ÖRTLICHE BAUAUFSICHT

**Fürstauer Baukonsult KG**

LANDSCHAFTSARCHITEKTUR

**DnD Landschaftsplanung**

KUNST AM BAU

**Ingeborg Kumpfmüller**

FERTIGSTELLUNG

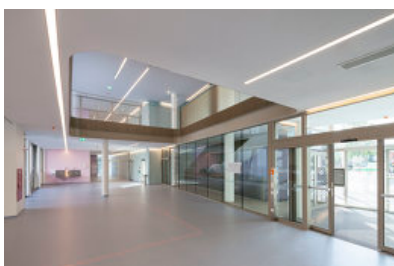
**2018**

SAMMLUNG

**newroom**

PUBLIKATIONSdatum

**30. Mai 2019**



© Rupert Steiner



© Rupert Steiner



© Rupert Steiner

## VS und Wohnheim Wagramerstraße

## DATENBLATT

Architektur: Architektin Sne Veselinovi? (Sne Veselinovi?)

Mitarbeit Architektur: Daniel Mistic (Projektleitung), Simon Sellner, Marion Lefebvre-Hecht

Bauherrschaft: WBV-GPA, MIGRA

Mitarbeit Bauherrschaft WBV-GPA: Markus Berk (Projektleitung)

Mitarbeit Bauherrschaft MIGRA: Martin Stauffer (Projektleitung)

Tragwerksplanung: ghp gmeiner haferl&partner (Manfred Gmeiner, Martin Haferl)

Landschaftsarchitektur: DnD Landschaftsplanung (Anna Detzlhofer, Sabine Dessovic)

örtliche Bauaufsicht: Fürstauer Baukonsult KG

Kunst am Bau: Ingeborg Kumpfmüller

Bauphysik: Dr. Pfeiler GmbH

Haustechnik: HTB-PLAN (Christian Hafner)

Verkehrsplanung: Traffix Verkehrsplanung

Fotografie: Rupert Steiner

Funktion: Gemischte Nutzung

Planung: 11/2014

Ausführung: 04/2017 - 06/2018

Grundstücksfläche: 3.130 m<sup>2</sup>

Nutzfläche: 8.518 m<sup>2</sup>

Bebaute Fläche: 1.930 m<sup>2</sup>

Umbauter Raum: 39.696 m<sup>3</sup>

Nutzfläche Schule: 4.122 m<sup>2</sup>

Nutzfläche Wohnheim: 4.396 m<sup>2</sup>

## NACHHALTIGKEIT

Heizwärmebedarf: 15,82 kWh/m<sup>2</sup>a (PHPP)

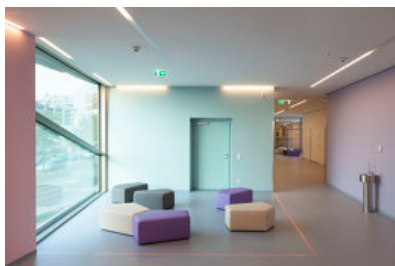
Heizwärmebedarf: 30,25 kWh/m<sup>2</sup>a (Energieausweis)

Endenergiebedarf: 84,41 kWh/m<sup>2</sup>a (Energieausweis)

Primärenergiebedarf: 131,79 kWh/m<sup>2</sup>a (Energieausweis)

Außeninduzierter Kühlbedarf: Bildung: 0,00 kWh/m<sup>3</sup>a; Wohnheim: 0,07 kWh/m<sup>3</sup>a (Energieausweis)

Energiesysteme: Fernwärme, Lüftungsanlage mit Wärmerückgewinnung



© Rupert Steiner



© Rupert Steiner



© Rupert Steiner

**VS und Wohnheim Wagramerstraße**

Materialwahl: Stahlbeton, Überwiegende Verwendung von HFKW-freien Dämmstoffen,  
Vermeidung von PVC für Fenster, Türen, Vermeidung von PVC im Innenausbau  
Zertifizierungen: IBO Ökopass

## AUSFÜHRENDE FIRMEN:

TKSA GmbH; NFS Bau GmbH; Arge Wagramer Straße 224 ÖSTU-STETTING /  
DYWIDAG; ECKO Alukonstruktionen Ges.m.b.H; WKF Fenstervertriebs & Service  
GmbH; EI2 Protector GMBH; Zirngast Fenster-Türen GmbH; Metallbau Rothleitner;  
RBR Plaschitz GmbH; Dorma Hüppe Raumtrennsysteme GmbH+Co KG; MABA  
Kirchdorfer; Klenk & Meder Gesellschaft m.b.H; Caliq Anlagentechnik GMBH; NIBRA  
Aufzubau; HB Fliesen GmbH; Puchegger u. Jilg Parkett; Kitzberger Möbel GmbH

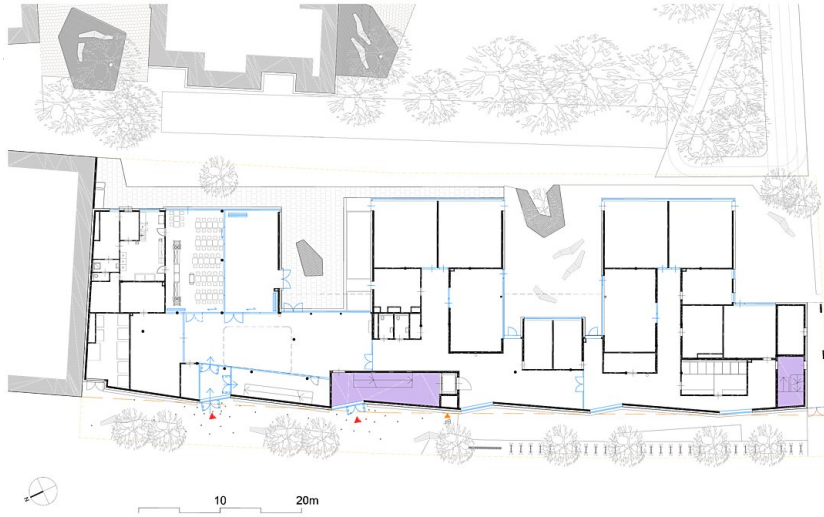
## PUBLIKATIONEN

Architektur Aktuell 4.2019  
Die Presse Spektrum 22.09.2018  
Standard Immobilien März 2018  
Wohnkurier 25.03.2018

## WEITERE TEXTE

Wie muss Schule sein? Mehr Raum, mehr Pausen, Franziska Leeb, Spectrum,  
Samstag, 22. September 2018

VS und Wohnheim Wagramerstraße



Grundriss EG

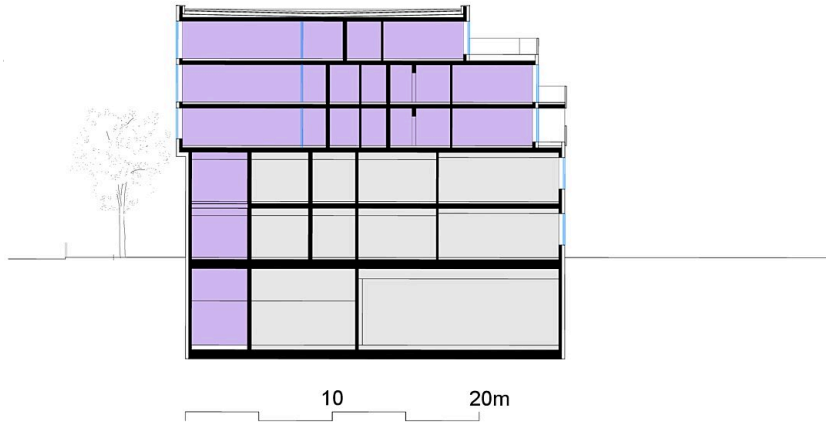


Grundriss OG3



Schnitt 1

**VS und Wohnheim Wagramerstraße**



Schnitt 2