



© Bruno Klomfar

## Bürogebäude MIA Systems

Spitzeneckstraße 6  
6845 Hohenems, Österreich

ARCHITEKTUR  
**architektur.terminal**

BAUHERRSCHAFT  
**MIA Systems & Software**

TRAGWERKSPLANUNG  
**Mader & Flatz**

FERTIGSTELLUNG  
**2018**

SAMMLUNG  
**Vorarlberger Architektur Institut**

PUBLIKATIONSdatum  
**10. Mai 2019**



Seit rund zehn Jahren ist die Firma MIA Systems als Softwaredienstleister in der Lagerlogistik tätig. Durch das Wachstum der Firma waren bisherige Mieträume nicht mehr flexibel genug und weitere Büroflächen notwendig. Auf einem Grundstück in Familienbesitz wurde deshalb ein Neubau realisiert.

Unweit der Bahnstrecke zwischen Hohenems und Dornbirn gelegen, zeigt sich der langgezogene Baukörper als ringsum auskragender, verglaster Holzbau auf einem massiven Sockelgeschoß. Die sichtbare Differenzierung außen entspricht der inneren Organisation des Gebäudes: unten Allgemeinflächen, oben die Arbeitsräume. Im massiven Betonkern hinter dem Foyer sind der Lift, Sanitär- und Nebenräume untergebracht. Dahinter finden sich die Aufenthaltsbereiche der Belegschaft mit Küche und Terrasse Richtung Süden. Eine Deckenöffnung über dem Empfangstresen funktioniert als Galerie und direkte Verbindung zwischen dem Erdgeschoß und den Arbeitsplätzen der Büroetage. Dort ist der mittige Betonkern das einzig nicht veränderbare Raumelement. Ansonsten lässt sich flexibel in verschiedene Varianten von Einzel-, Gruppen-, oder Großraumbüro verwandeln. Die Materialsprache setzt auf wenige, weitgehend unbehandelte Baustoffe wie Holz (Konstruktion: Fichte, Türen und Einbauten: Eiche), Beton, Putzflächen und Glas. Alle konstruktiven Elemente wurden soweit möglich sichtbar belassen, wobei die Oberflächenqualität bewusst pragmatisch, nicht in teuerster Ausführung, gewählt wurde. Die eingesetzten Mittel entsprechen damit dem gewünschten Zweck, die Architektur wirkt authentisch und dank sorgfältiger Details und Möblierung dennoch hochwertig.

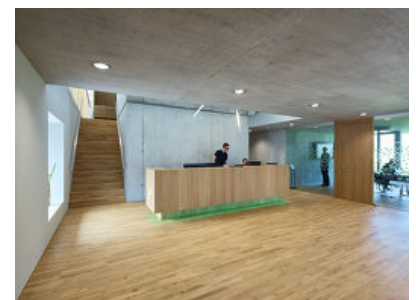
Eine Unterkellerung war aufgrund des schlechten Baugrundes mit hohem Grundwasserspiegel zu aufwendig. Die Bodenplatte ruht auf 50 Energiepfählen, die das Haus tragen und zugleich für Temperierung sorgen. Statisch und erschließungstechnisch ist sowohl eine Aufstockung, als auch eine Erweiterung in Richtung Westen möglich und vorgesehen. (Text: Clemens Quirin / Tobias Hagleitner)



© Bruno Klomfar



© Bruno Klomfar



© Bruno Klomfar

## Bürogebäude MIA Systems

### DATENBLATT

Architektur: architektur.terminal (Dieter Klammer, Martin Hackl)  
 Bauherrschaft: MIA Systems & Software  
 Tragwerksplanung: Mader & Flatz (Ernst Mader, Markus Flatz)  
 Fotografie: Bruno Klomfar

Geotechnik: BGG Consult Dr. Peter Waibel ZT, Hohenems  
 Heizung, Lüftung, Sanitär: Marte Diem, Bregenz  
 Elektro: René Fröhle, Schlins  
 Beleuchtung: architektur.terminal, Röthis, René Fröhle, Schlins  
 Bauphysik: WWS Thomas Schwarz, Frastanz  
 Vermessung: Rapatz ZT, Feldkirch

Funktion: Industrie und Gewerbe

Planung: 2016 - 2018  
 Ausführung: 06/2017 - 04/2018

Grundstücksfläche: 1.519 m<sup>2</sup>  
 Bruttogeschossfläche: 652 m<sup>2</sup>  
 Nutzfläche: 570 m<sup>2</sup>  
 Bebaute Fläche: 374 m<sup>2</sup>  
 Umbauter Raum: 2.080 m<sup>3</sup>

### NACHHALTIGKEIT

Das Gebäude ruht auf einer Betonplatte auf 50 in den Boden implantierten Energiepfählen, die zugleich zur Beheizung des Gebäudes dienen.

Heizwärmebedarf: 33 kWh/m<sup>2</sup>a (Energieausweis)  
 Energiesysteme: Geothermie  
 Materialwahl: Holzbau, Stahlbeton, Mischbau

### AUSFÜHRENDE FIRMIEN:

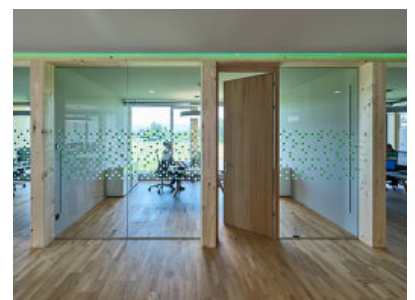
Tiefengründung: Nägele, Röthis; Energiepfähle: Enercret, Röthis; Baumeister: Dobler, Röthis; Holzbau: Joe Moosbrugger, Hohenems; Heizung, Lüftung, Sanitär-: Hörburger, Altach; Elektro: Decker, Weiler; Alufenster und -portale: Heinrich Manahl, Bludenz;



© Bruno Klomfar



© Bruno Klomfar



© Bruno Klomfar

## Bürogebäude MIA Systems

Spengler: Ulrich Heinzle, Koblach; Sonnenschutz: Berthold, Rankweil; Trockenbau:  
Ausbau Bohn, Feldkirch; Schlosser: Summer, Feldkirch;  
Glaser: Lechleitner, Koblach; Parkett: Clemens Märk,  
Hohenems; Möbel: Leu, Wald am Arlberg;

### PUBLIKATIONEN

VN Leben & Wohnen, 23.3.2019 (Edith Schlocker: Ein durchsichtiges Haus)

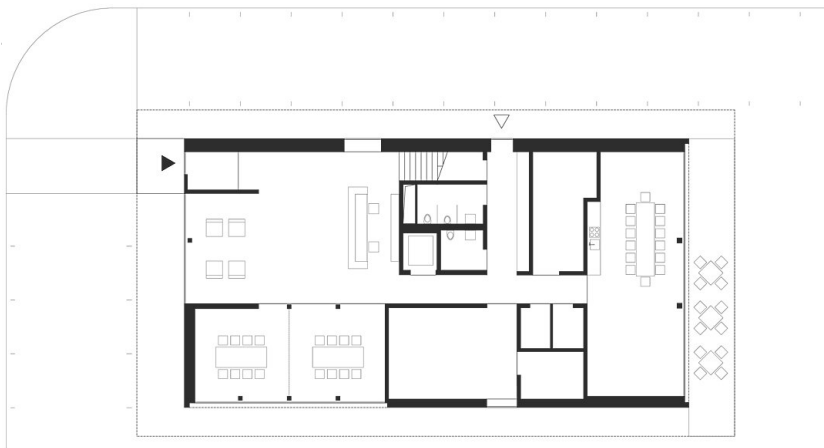


© Bruno Klomfar

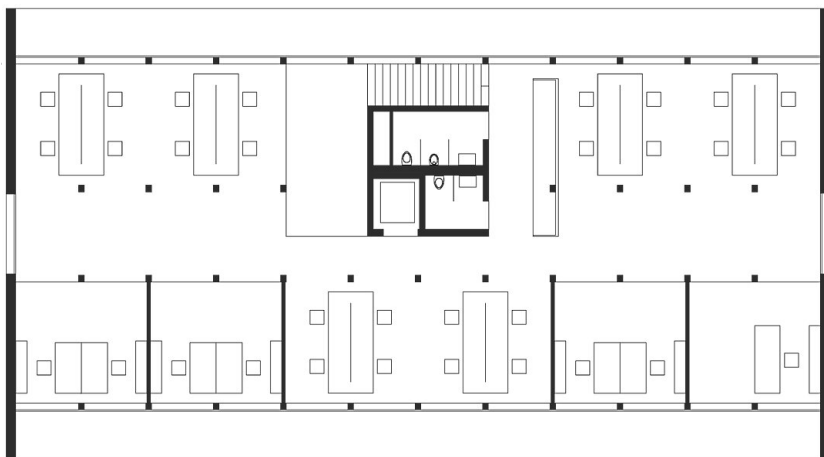
Bürogebäude MIA Systems



Lageplan

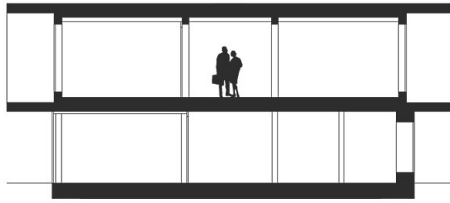


Grundriss EG

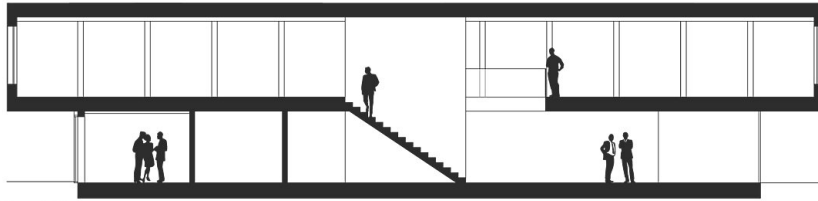


Grundriss OG

Bürogebäude MIA Systems



Querschnitt



Längsschnitt

Schnitte