



© David Matthiessen

### Neubau einer Thermenanlage mit Flusssauna

Ein wiederkehrendes Thema bei der Gestaltung der Therme ist der Flusskiesel, wie er auch am Ufer der Lahn vorzufinden ist. Dieser zeigt sich in der Formgebung der einzelnen Baukörper, der Schwimmbecken sowie bei den Fassadenöffnungen und auch bei der Wandgestaltung im Innenraum. Darüber hinaus greift die Therme auch in ihrer Materialität die Charakteristik von Kieselsteinen auf. Die einzelnen Baukörper formen mit ihrem Volumen unterschiedliche Steine, die ähnlich wie Kieselsteine am Flussufer geschichtet sind und sich einander überlagern. Im Zentrum befindet sich die Badehalle – weiträumig und großzügig gestaltet bildet sie das größte Element. Der Saunatrakt schließt nach Westen an. Mit markanter Kieselform schieben sich die zwei Baukörper, welche Gastronomiebereich und Shop beherbergen, in das Gesamtvolumen der Badehalle. Ein besonderer Blickfang sind die kieselartigen Ausschnitte in der Nordfassade. Die asymmetrischen Öffnungen verleihen dem Baukörper auf der innerstädtisch zugewandten Seite ein lebendiges und heiteres Erscheinungsbild. (Text: Architekten)

## Emser Therme

Viktoriaallee 25  
56130 Bad Ems, Deutschland

ARCHITEKTUR  
**4a Architekten**

BAUHERRSCHAFT  
**Emser Therme GmbH**

TRAGWERKSPLANUNG  
**Björnsen Beratende Ingenieure GmbH**

FERTIGSTELLUNG  
**2012**

SAMMLUNG  
**newroom**

PUBLIKATIONSdatum  
**7. Mai 2013**



© David Matthiessen



© David Matthiessen

## Emser Therme

### DATENBLATT

Architektur: 4a Architekten (Matthias Burkart, Ernst Ulrich Tillmanns, Andreas Ditschuneit)

Bauherrschaft: Emser Therme GmbH

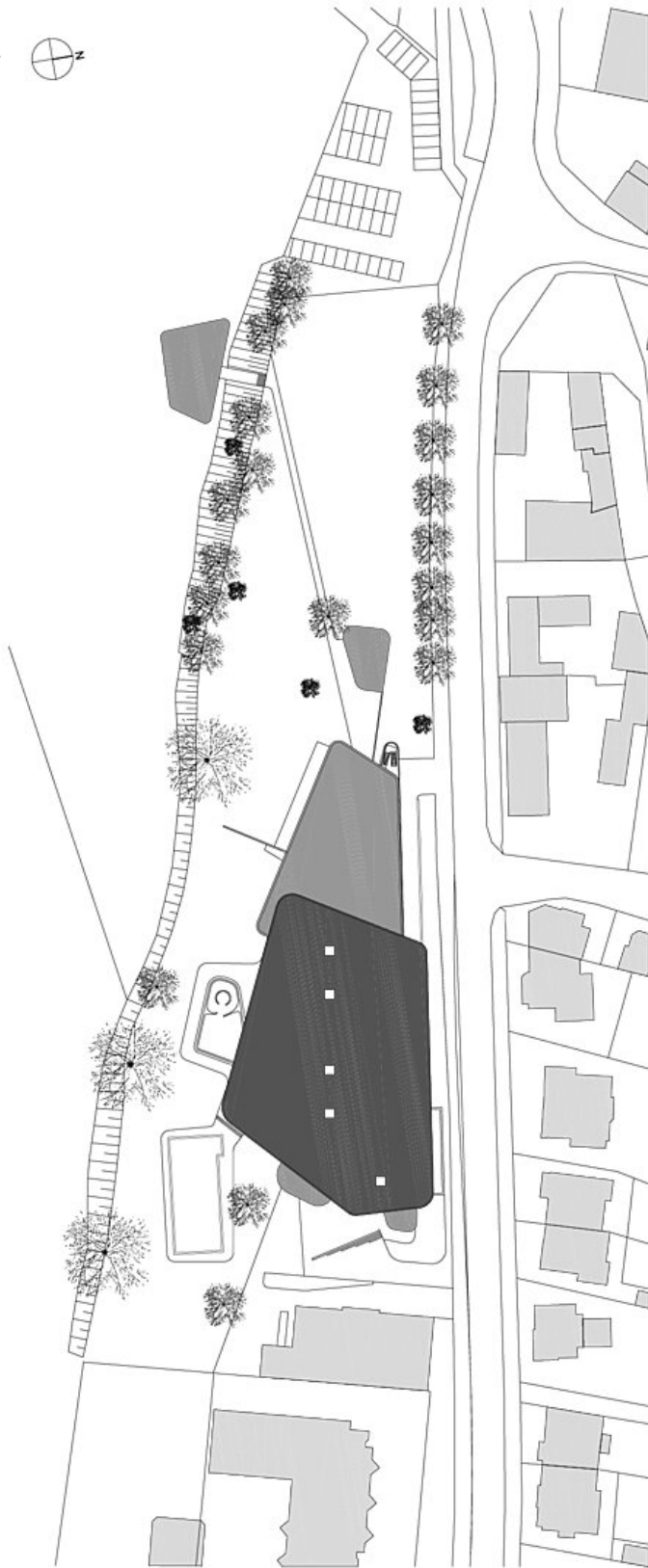
Tragwerksplanung: Björnson Beratende Ingenieure GmbH

Fotografie: David Matthiessen

Funktion: Sport, Freizeit und Erholung

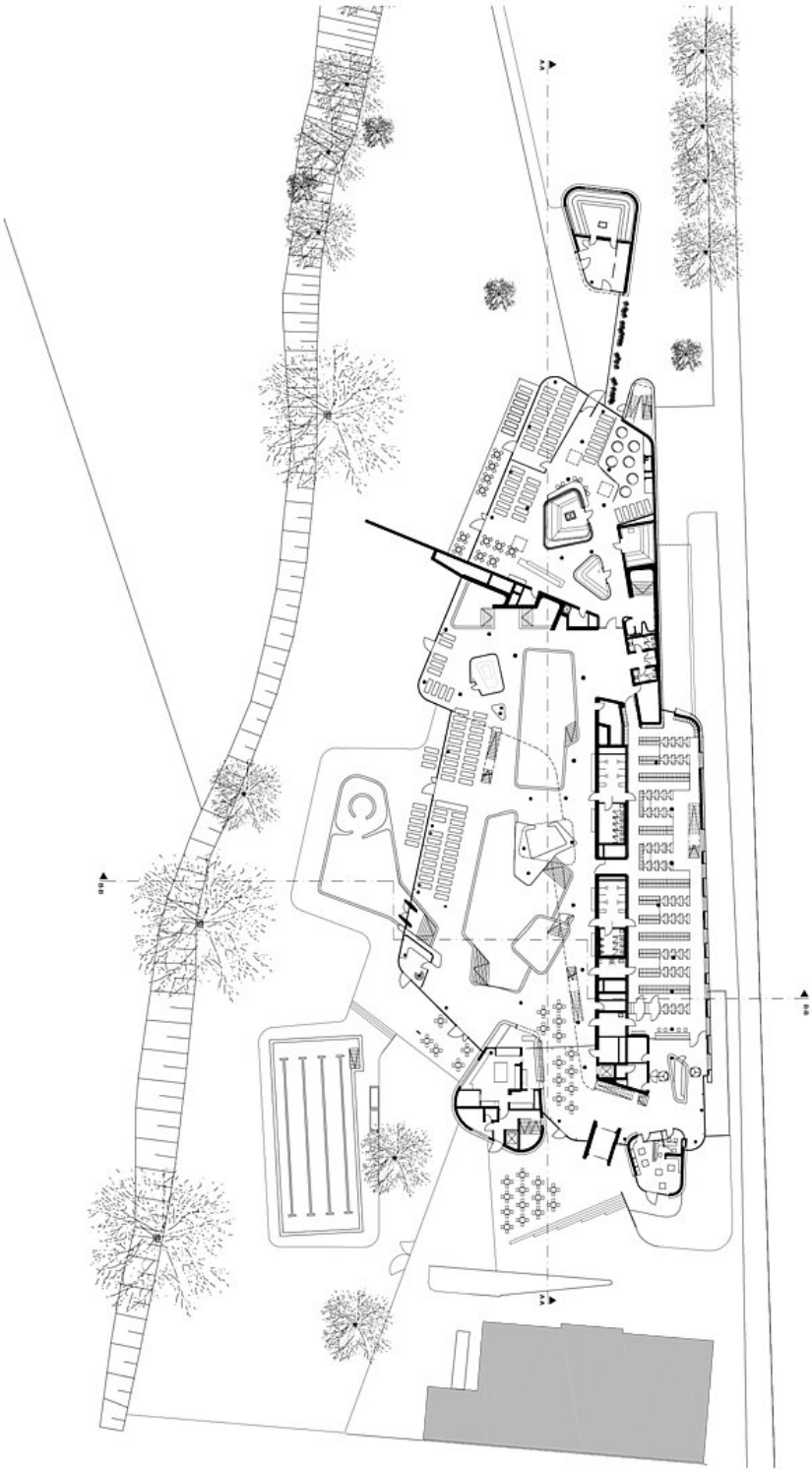
Fertigstellung: 12/2012

Emser Therme



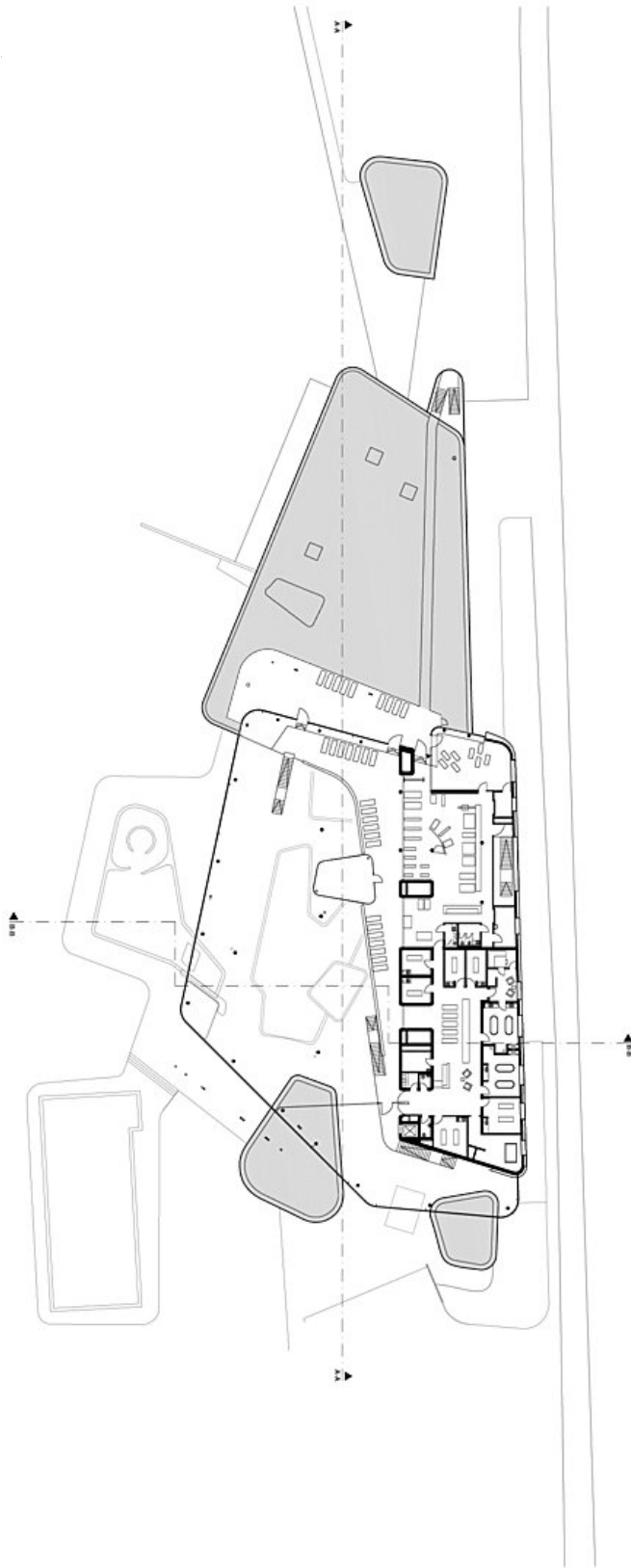
Lageplan

Emser Therme

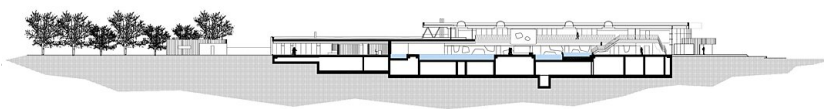


Grundriss EG

Emser Therme



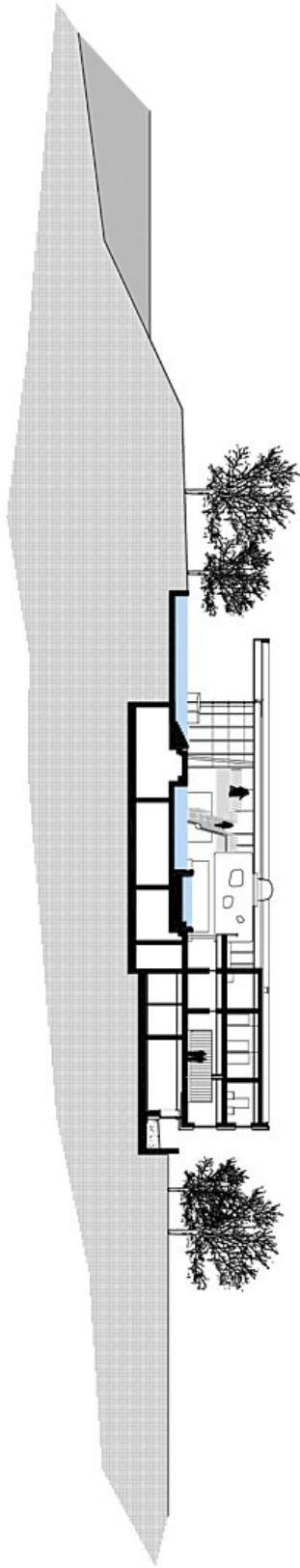
Grundriss OG



Schnitt A

'data/med\_plan/6529/large.jpg

**Emser Therme**



Schnitt B