



© Robert Bodnar

Eva Blut Shop

Kühfußgasse 2
1010 Wien, Österreich

ARCHITEKTUR
Claudia Cavallar

BAUHERRSCHAFT
Eva Buchleitner

FERTIGSTELLUNG
2015

SAMMLUNG
newroom

PUBLIKATIONSdatum
25. Juli 2019



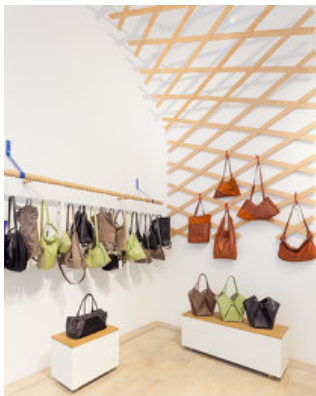
Das Taschengeschäft von Eva Blut befindet sich in der Kuhfußgasse, einer kleinen Gasse im 1. Bezirk, die den Petersplatz mit den Tuchlauben verbindet. Galerie, Portalverglasung und Bodenbelag wurden vom Vormieter übernommen. Die Beleuchtung wurde aus dem alten Geschäft mitgenommen. Die neuen Einbauten bestehen aus einfachen, im Prinzip mobilen bzw. leicht zerlegbaren Einbauten.

Zwei gedrechselte Holme aus Buchenholz führen die verschiedenen Taschenmodelle vor und laden die Kunden zum Anfassen, Anprobieren, Auswählen und Vergleichen ein. Die Taschen hängen dabei an Drahhaken, die in den Kerben der Holme einrasten. Dadurch wird es schwieriger, dass beim Hantieren mit den Taschen die ganze Präsentation in Unordnung gerät. Die Stangen sind mit lackierten Stahlflaschen und gedrechselten Abstandhaltern an der Wand befestigt.

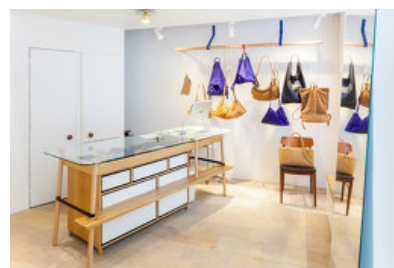
Ein gekrümmtes Netz aus dünnem Buchensperrholz überspannt als Baldachin den hohen Teil des Innenraums. Ein zweites Netz hängt am Parapet der Galerie und bildet den Hintergrund des Schaufensters. Die Taschen können mit Lederschlaufen an den Netzen befestigt werden.

Ausserdem gibt es noch einen Verkaufs- und Packtisch, der, um nicht zu schwer und massiv zu geraten, in einen Zargentisch mit Glasplatte und eine darunter gestellte Kommode aufgelöst wurde.

Hinter dem Tisch wurde in die Galerie eine Spüle / Mikrokaffeeküche eingebaut, in dem Schlitz zwischen Galerie und Seitenwand befindet sich das von der Empore benutzbare Taschenlager. (Text: Architektin)



© Robert Bodnar



© Robert Bodnar



© Robert Bodnar

Eva Blut Shop

DATENBLATT

Architektur: Claudia Cavallar

Mitarbeit Architektur: Lukas Lederer

Bauherrschaft: Eva Buchleitner

Fotografie: Bruno Klomfar, Robert Bodnar / Bildrecht

Funktion: Konsum

Planung: 04/2015

Fertigstellung: 06/2015

AUSFÜHRENDE FIRMEN:

Tischlerarbeiten: Tischlerei Pitzl

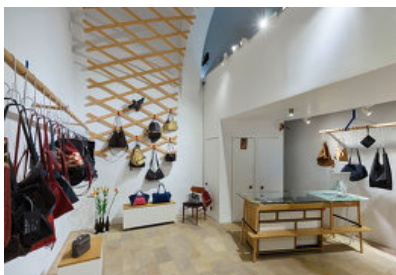
Drechslerarbeiten: Jelinek Holzwaren

Metallarbeiten: Metallbau Wittmann

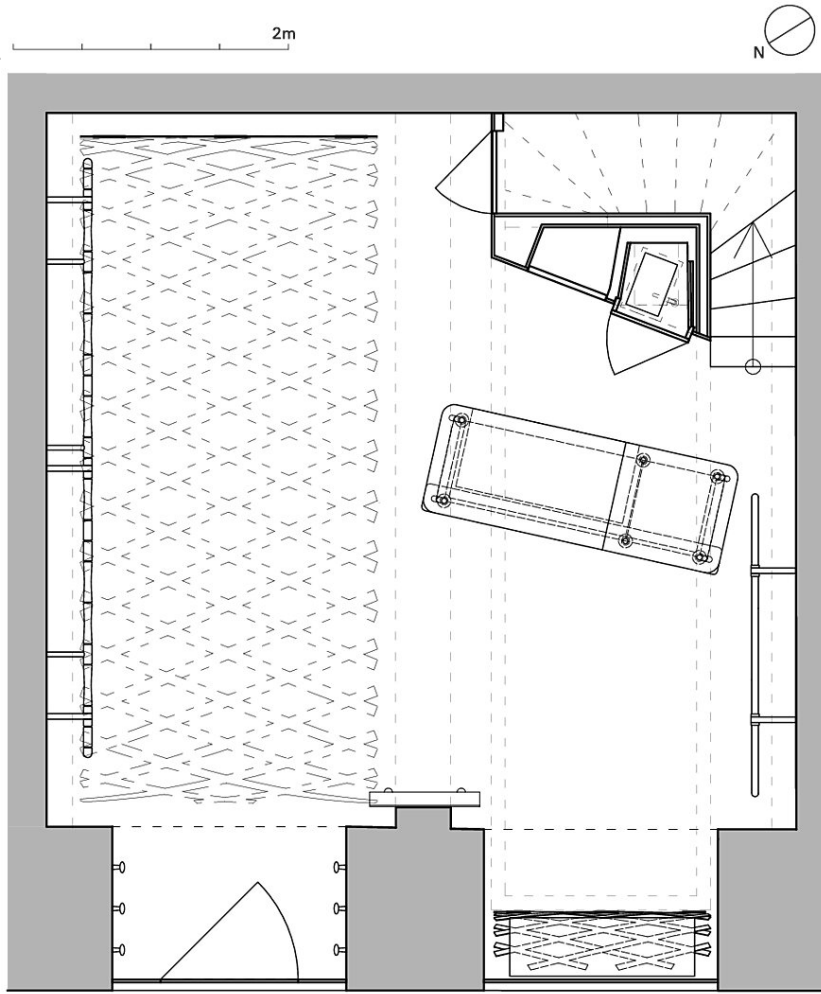
PUBLIKATIONEN

Architektur Aktuell Dezember 2016

Architektur Aktuell April 2019



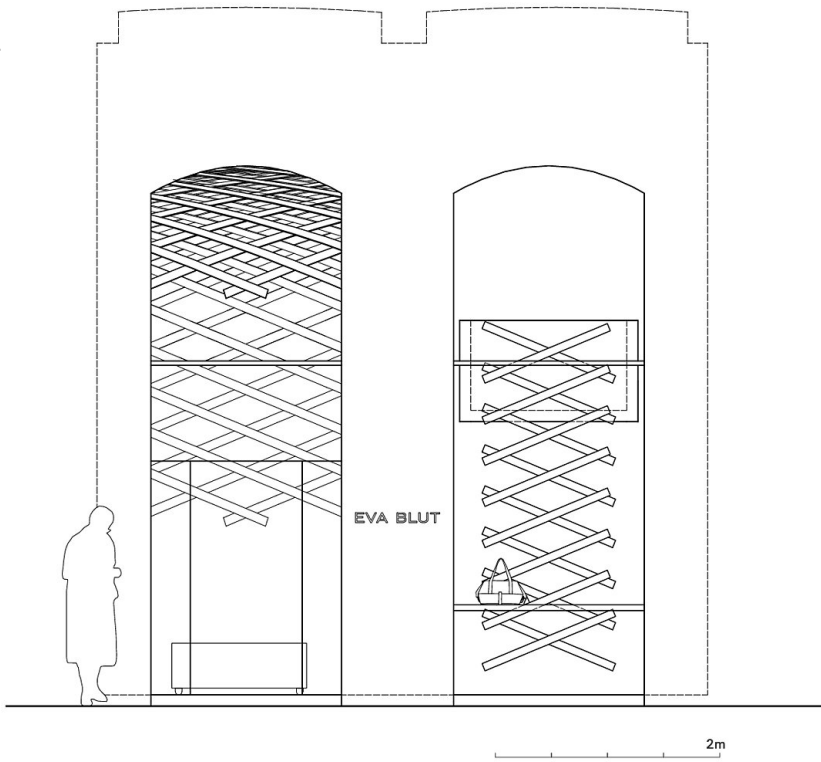
© Bruno Klomfar



Eva Blut Shop

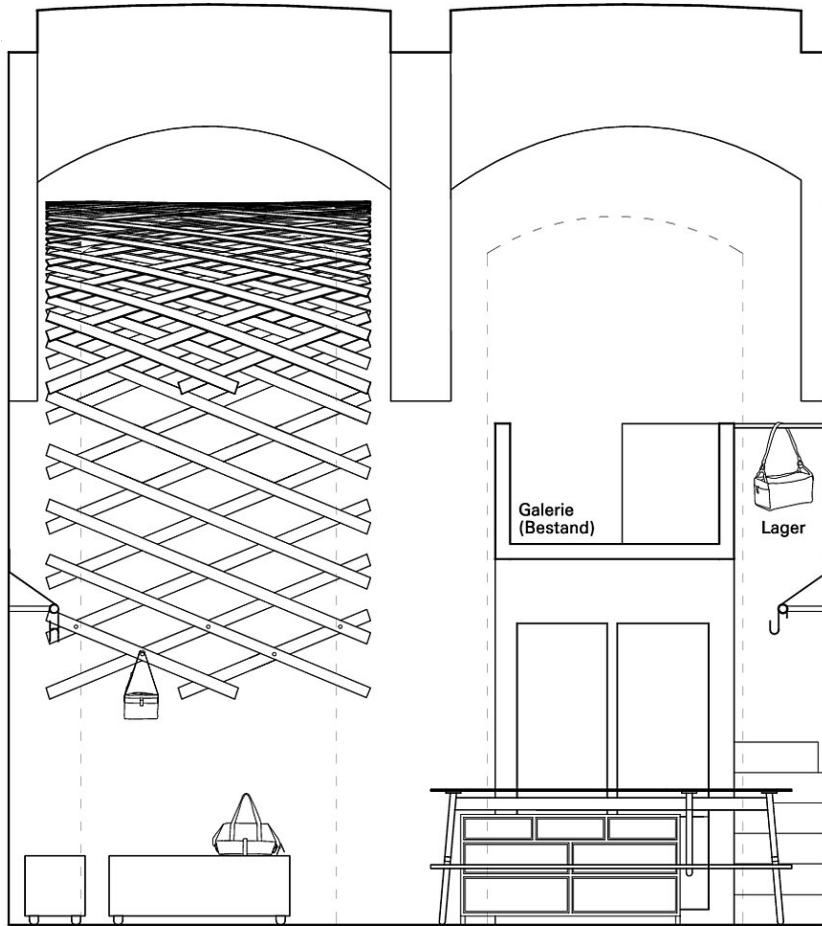
1. Kühfussgasse 2

Grundriss

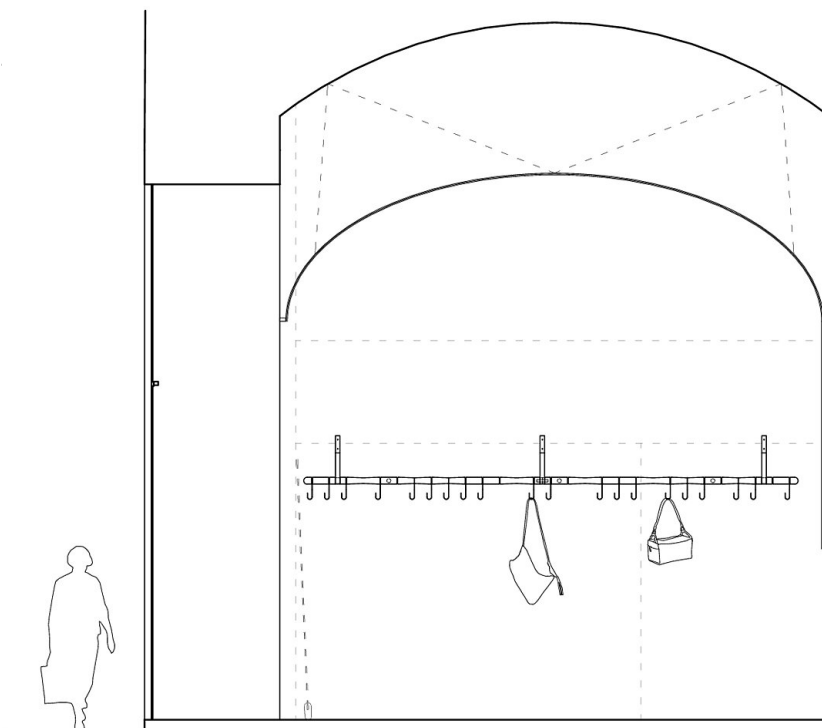


Ansicht

Eva Blut Shop

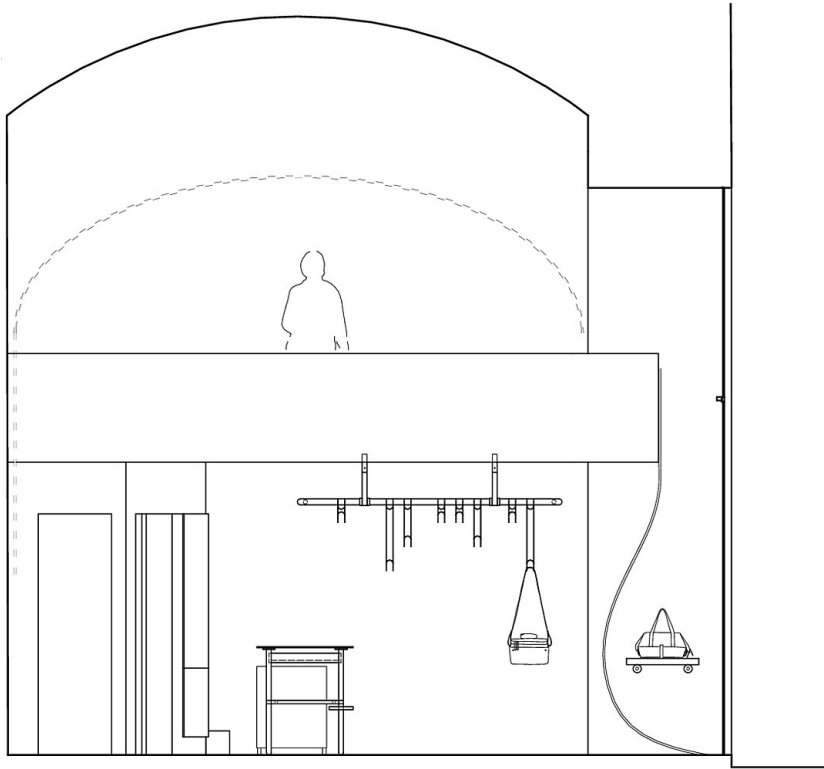


Schnitt



Schnitt

Eva Blut Shop



2m

Schnitt