



© Christian Flatscher

## Studentenheim und Tankstelle

Kranebitter Allee 30  
6020 Innsbruck, Österreich

ARCHITEKTUR  
**kofler architects**

BAUHERRSCHAFT  
**ÖWB Gemeinnützige Wohnungs AG  
STUWO**

**BP Austria AG**

TRAGWERKSPLANUNG  
**Ahmad - Aigner Ziviltechniker GmbH**

ÖRTLICHE BAUAUFSICHT  
**WE - Wohnungseigentum**

FERTIGSTELLUNG  
**2018**

SAMMLUNG  
**newroom**

PUBLIKATIONSdatum  
**12. Juni 2019**



Auf dem Grundstück der bestehenden BP Tankstelle an der Westeinfahrt von Innsbruck wird dem markanten Neubau zusätzlich eine studentische Nutzung auf 4 Etagen zugeführt. Der Entwurf sieht eine Überbauung der Tankstelle vor, in der Wohnraum für 85 Studierende geschaffen wird. Das auskragende Tankstellendach mit seiner expressiven Aufweitung zur Straße hin, ist bereits von weitem sichtbar und schafft optimale Belichtungsverhältnisse und eine angenehme Aufenthaltsqualität.

Der auf der Längsseite asymmetrisch geknickte Baukörper wirkt leicht, wenn nicht sogar verspielt, vor allem durch die schwarze, metallische Gebäudehülle, die dem Grün des Tankstellenbereiches zu noch mehr Aufmerksamkeit verhilft. Der Knick in der Fassade schafft zudem einen einladenden Vorplatz für das Studentenheim mit einem klar ersichtlichen Haupteingang und trägt auch zur Abschirmung des Strassenlärms bei.

Alle öffentlichen Funktionen des Studentenheims sind im Erdgeschoß organisiert – somit deutlich getrennt von den Studentenzimmern in den Obergeschoßen. Die 1er-/2er-Apartments orientieren sich nach Außen und werden über einen innenliegenden, zentralen Flurbereich erschlossen, der sich nach vorne und nach hinten zur Landschaft hin öffnet und jeweils einen Innenhof entstehen lässt. Die innere Struktur gliedert sich in die zentrale Begegnungsfläche, gefolgt von den halbprivaten Vorräumen der Zimmer und den privaten Einzelzimmern der Studenten, die sich nach außen orientieren. Diese offene Gestaltung ermöglicht den Studenten viel Raum für soziale Begegnungen.

Die schwarze Metallfassade nimmt sich sehr zurück und erfährt durch die 90° abstehenden, fixen Fensterläden, die dem Schallschutz dienen, eine weitere dreidimensionale Komponente. An der Südfassade schirmt eine Verglasung den Innenhof vom Straßenlärm ab – die vorgesetzten Vertikallamellen schließen optisch die Fassade, lassen jedoch viel Licht auf die entstehenden Freiflächen durch. (Text: Architekten)



© Christian Flatscher



© Christian Flatscher



© Christian Flatscher

## Studentenheim und Tankstelle

### DATENBLATT

Architektur: kofler architects (Ludwig Kofler)  
 Bauherrschaft: ÖWB Gemeinnützige Wohnungs AG, STUWO, BP Austria AG  
 Tragwerksplanung: Ahmad - Aigner Ziviltechniker GmbH  
 örtliche Bauaufsicht: WE - Wohnungseigentum  
 Mitarbeit ÖBA: Peter Huber  
 Fotografie: Christian Flatscher

GU: Strabag AG  
 HKLS: Ingenieurbüro Spannberger GmbH  
 Bauphysik: Bauphysikteam Zwittlinger & Spindler Engineering OG

Funktion: Gemischte Nutzung

Wettbewerb: 02/2015 - 06/2015  
 Planung: 06/2016  
 Ausführung: 10/2016 - 08/2018

Grundstücksfläche: 2.507 m<sup>2</sup>  
 Bruttogeschossfläche: 4.205 m<sup>2</sup>  
 Nutzfläche: 3.450 m<sup>2</sup>  
 Bebaute Fläche: 1.120 m<sup>2</sup>  
 Umbauter Raum: 12.750 m<sup>3</sup>

### NACHHALTIGKEIT

Heizwärmebedarf: 24,6 kWh/m<sup>2</sup>a (Energieausweis)  
 Energiesysteme: Gas-/Ölbrennwertkessel  
 Materialwahl: Stahlbeton

### AUSZEICHNUNGEN

3. Platz DOMIGIUS int. Domico Architektur Preis



© Christian Flatscher



© Christian Flatscher



© Christian Flatscher

Studentenheim und Tankstelle



© Christian Flatscher



© Christian Flatscher



© Christian Flatscher



© Christian Flatscher

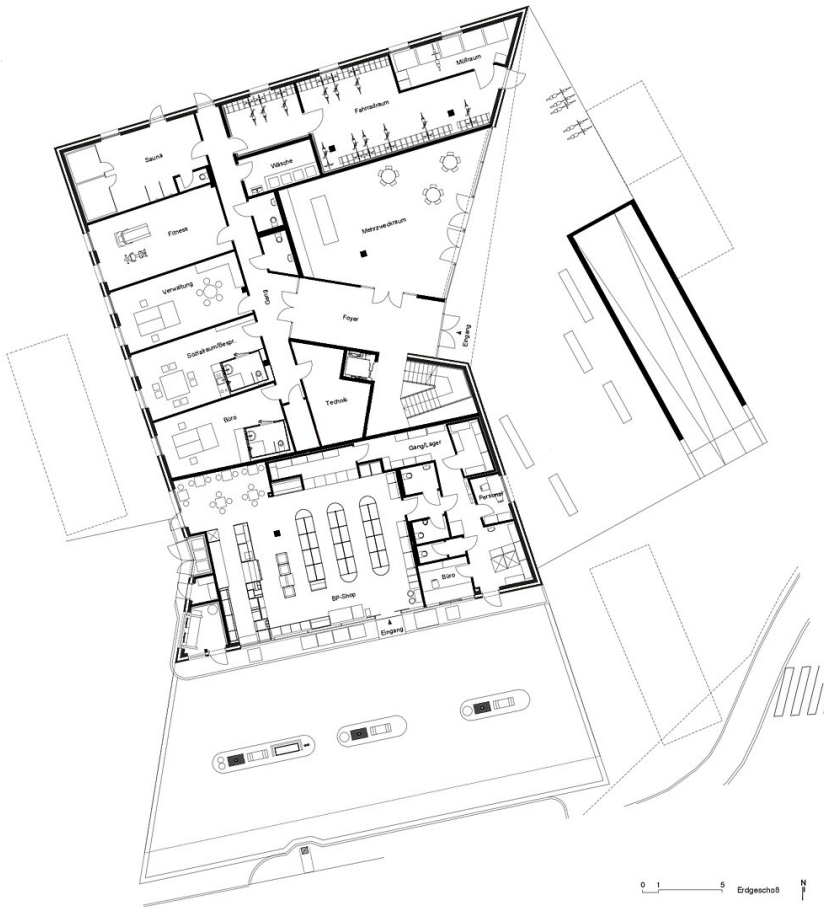


© Christian Flatscher

### Studentenheim und Tankstelle

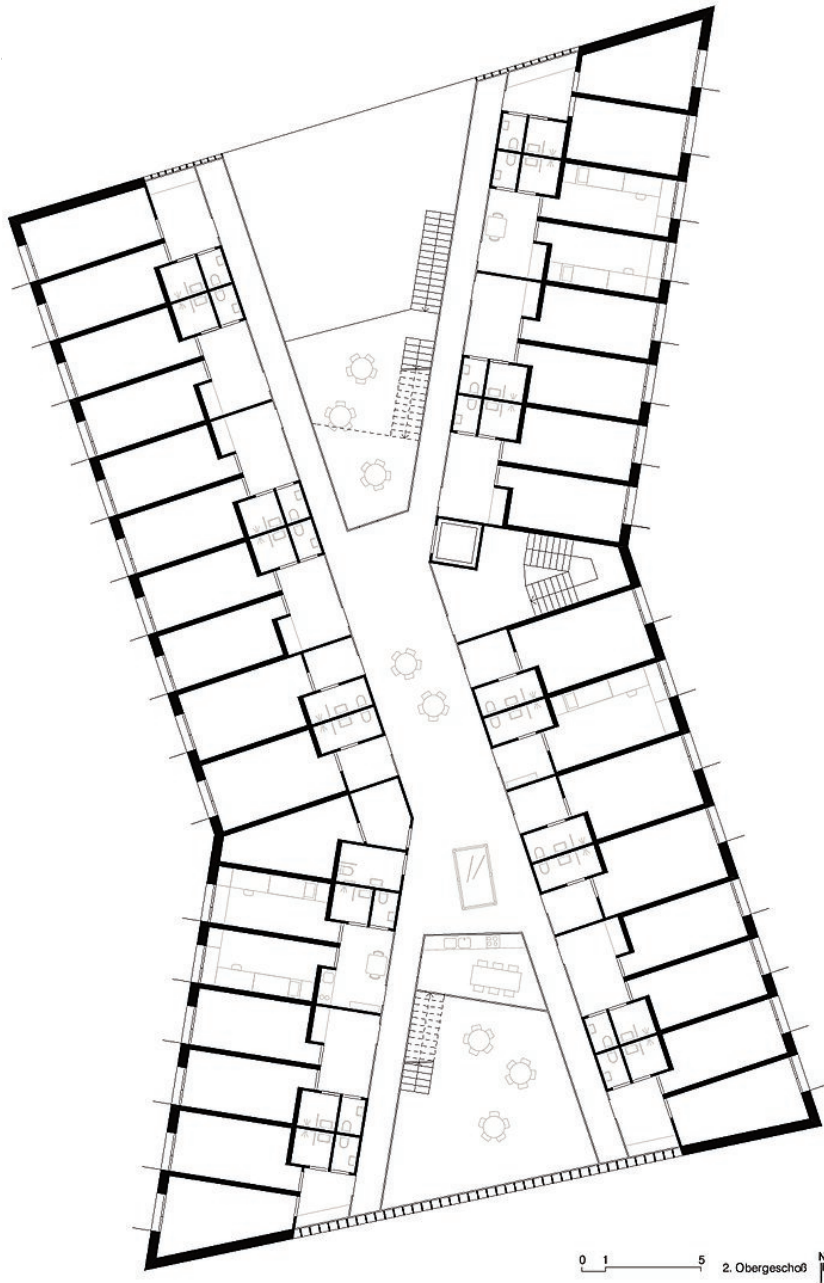


Lageplan



Grundriss EG

Studentenheim und Tankstelle



Grundriss OG2



Längsschnitt

Schnitt