



© Paul Ott

Das Softwareunternehmen SAP verwirklicht in seiner österreichischen Niederlassung einen neuen Ansatz für ein grünes, inspirierendes und gesünderes Arbeitsumfeld. Um den „Central Park“ gruppieren sich vielschichtige Raumelemente: Arbeitsnischen, Besprechungs- und Denkräume, Küche, Kaffebar, Entspannungszonen mit Billardtisch oder Hänge-Fauteuils, kommunikative Sitzmöbel und Treppenskulpturen, durchsetzt mit unzähligen Pflanzen sind ein demokratisches Angebot an Annehmlichkeiten. Dieses Konzept des offenen Parks regt zu mehr Zusammenarbeit an, denn es ist erwünscht, dass die Mitarbeiter:innen sich immer wieder von ihren entlang der Außenwände aufgereihten Tischstationen lösen und kommunikative Bewegung in einen sehr technischen Berufsalltag kommt. (Text: Martina Pfeifer Steiner)

SAP Vienna

Lassallestraße 7B
1021 Wien, Österreich

ARCHITEKTUR
INNOCAD

BAUHERRSCHAFT
SAP Österreich GmbH

TRAGWERKSPLANUNG
VATTER & Partner

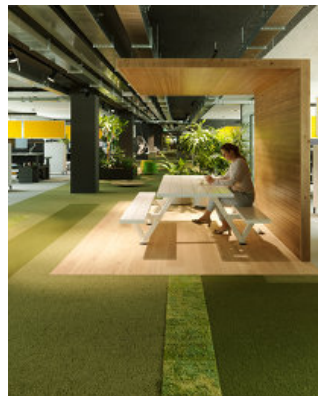
FERTIGSTELLUNG
2019

SAMMLUNG
newroom

PUBLIKATIONSdatum
5. August 2019



© Paul Ott



© Paul Ott



© Paul Ott

SAP Vienna

DATENBLATT

Architektur: INNOCAD (Martin Lesjak, Peter Schwaiger)

Mitarbeit Architektur: Oliver Kupfner, Jörg Kindermann, Harald Glanz, Michal Kniaz

Bauherrschaft: SAP Österreich GmbH

Tragwerksplanung: VATTER & Partner (Michael Vatter, Herbert Lesitschnig)

Fotografie: Paul Ott

Funktion: Innengestaltung

Ausführung: 02/2018 - 01/2019

Nutzfläche: 9.000 m²

AUSFÜHRENDE FIRMEN:

Liefermöbel: INSIDE Einrichtungen GmbH

Tischler: X-TEC GmbH

Elektro: Sumetzberger

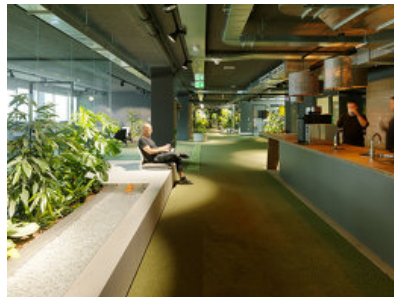
HKLS: Thier

Innenausbau: Projektkraft

Arbeitsmöbel: Steelcase



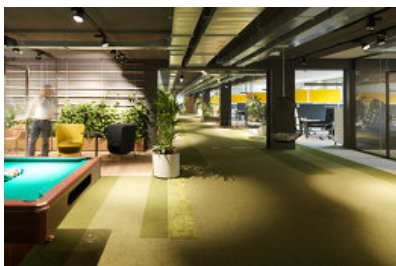
© Paul Ott



© Paul Ott



© Paul Ott



© Paul Ott



© Paul Ott



© Paul Ott

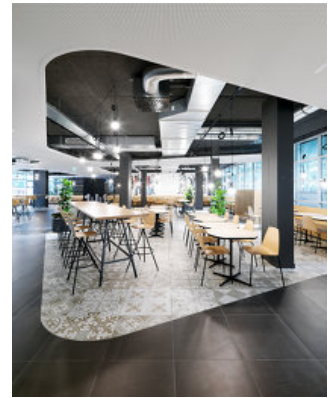
SAP Vienna



© Paul Ott



© Paul Ott



© Paul Ott

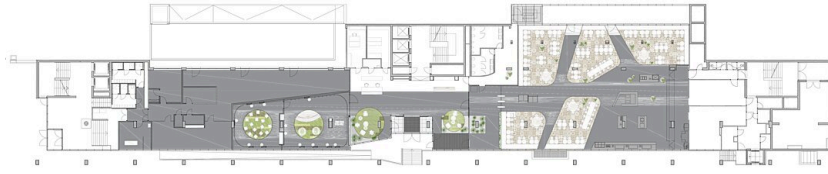


© Paul Ott



© Paul Ott

SAP Vienna



Grundriss EG



Grundriss OG1



Grundriss OG6



Grundriss OG8