



© Bruno Klomfar

Wohnhaus Autofabrikstrasse

Autofabrikstrasse 20
1230 Wien, Österreich

ARCHITEKTUR
THALERHALER

BAUHERRSCHAFT
Baugenossenschaft FRIEDEN Wien

TRAGWERKSPLANUNG
Buschina & Partner

FERTIGSTELLUNG
2015

SAMMLUNG
newroom

PUBLIKATIONSdatum
22. August 2019



Die Bebauungsbestimmungen gaben klare Vorgaben für die Strassenfassade: Keine auskragenden Erker oder Loggien, keine Staffelung im Dachgeschoss, Dachneigung 30-45°.

Die 7 Wohnungen werden von einem zentralen Stiegenhaus erschlossen, das durch einen Lichtturm natürlich belichtet wird. Die Erdgeschosswohnungen sind ein halbes Geschoss angehoben, damit sind sie nicht direkt einsichtig. Um die Erschliessungsfläche möglichst kompakt zu halten werden zwei Wohnungen als Maisonetten angelegt. Somit können alle Wohnungen bis auf die kleine Einheit im Erdgeschoss zweiseitig belichtet werden.

Die Straßenfassade stuft sich pro Geschoss ca 10cm nach hinten ab. Schwarze Eternittafeln bilden einen Rahmen um jede Wohneinheit. Verstärkt wird die Wirkung noch durch den Sonnenschutz, jede Wohnungen hat ihre eigene Farbe. Die Gartenfassade ist geprägt durch eine räumliche Schichtung und öffnet sich zum großen Garten. Der Übergang des Gebäudes zum Garten wird durch eine den EG Wohnungen vorgelagerte Terrasse, in den oberen Geschossen durch eine strukturierte räumliche Fassade mit Erkern und Balkonen unterstützt. Die wohnungsbezogenen Frei?ächen erhalten dadurch eine besondere Privatheit, sind nicht einsichtig.

Der große Garten wird ergänzt mit einem Nebengebäude das als Fahrradabstellraum dient, dieser ist über eine Rampe mit dem Hauseingang verbunden. Die Wiesenfläche und Pflanzbeete sind offen für alle Bewohner. (Text: Architekt:innen)



© Bruno Klomfar



© Bruno Klomfar



© Bruno Klomfar

Wohnhaus Autofabrikstrasse

DATENBLATT

Architektur: THALERTHALER (Ursina Thaler-Brunner, Norbert Thaler)

Mitarbeit Architektur: Marta Neic

Bauherrschaft: Baugenossenschaft FRIEDEN Wien

Tragwerksplanung: Buschina & Partner

Fotografie: Bruno Klomfar

Funktion: Wohnbauten

Planung: 12/2011

Ausführung: 06/2014 - 12/2015

Grundstücksfläche: 873 m²

Nutzfläche: 590 m²

Bebaute Fläche: 320 m²

Umbauter Raum: 3.160 m³

NACHHALTIGKEIT

Heizwärmebedarf: 34,2 kWh/m²a (Energieausweis)

Energiesysteme: Gas-/Ölbrennwertkessel, Solarthermie

Materialwahl: Stahlbeton, Überwiegende Verwendung von HFKW-freien Dämmstoffen,

Vermeidung von PVC für Fenster, Türen, Vermeidung von PVC im Innenausbau

AUSFÜHRENDE FIRMEN:

Handler Bau GmbH

Franye Gebäudetechnik GmbH

PUBLIKATIONEN

architektur aktuell 438 september 2016



© Bruno Klomfar



© Bruno Klomfar

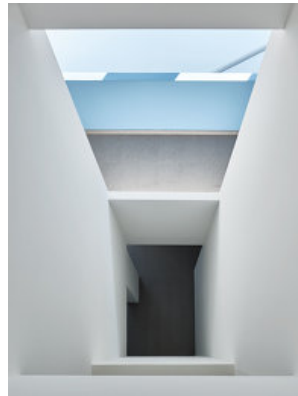


© Bruno Klomfar

Wohnhaus Autofabrikstrasse



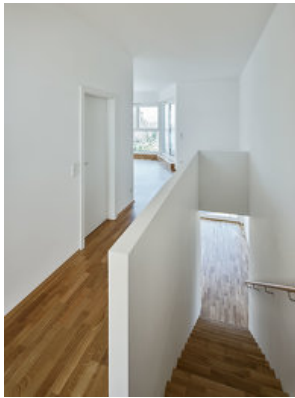
© Bruno Klomfar



© Bruno Klomfar



© Bruno Klomfar



© Bruno Klomfar

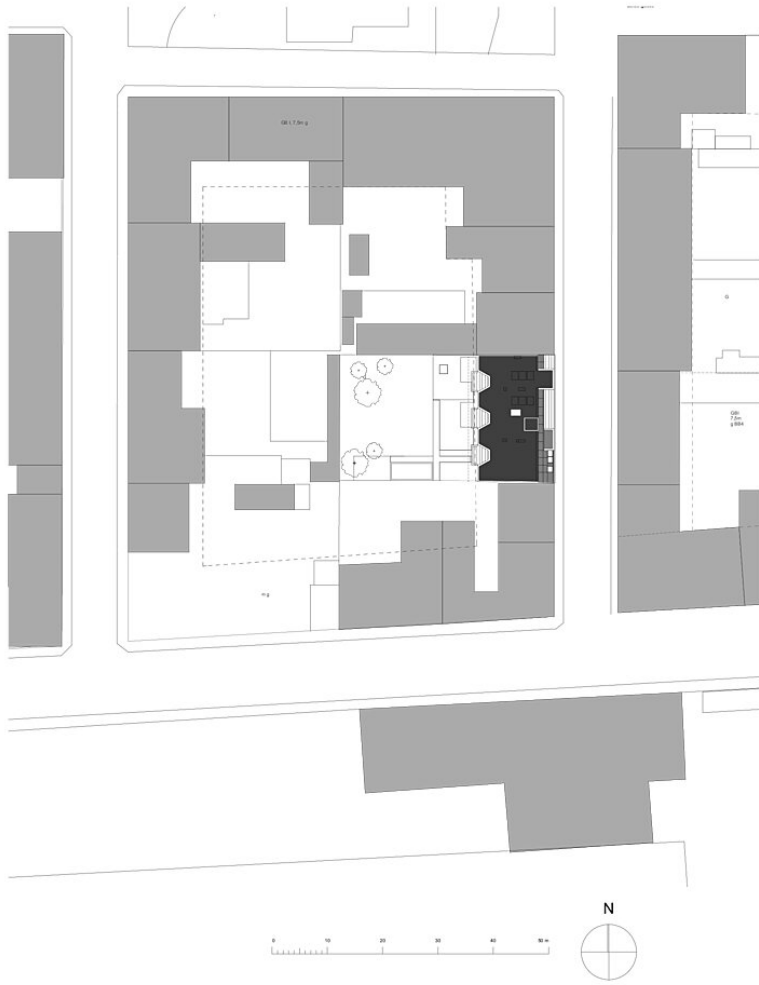


© Bruno Klomfar

66	Wohnhaus Autofabrik
Autofabrikstraße 20, 1230 Wien,	
Lageplan	1:500

**THALERTHALER
ARCHITEKTEN**
Wurmsergasse 8/10, 1150 Wien
Tel +43 1 526 81 42
mail@thalerthaler.at

Wohnhaus Autofabrikstrasse

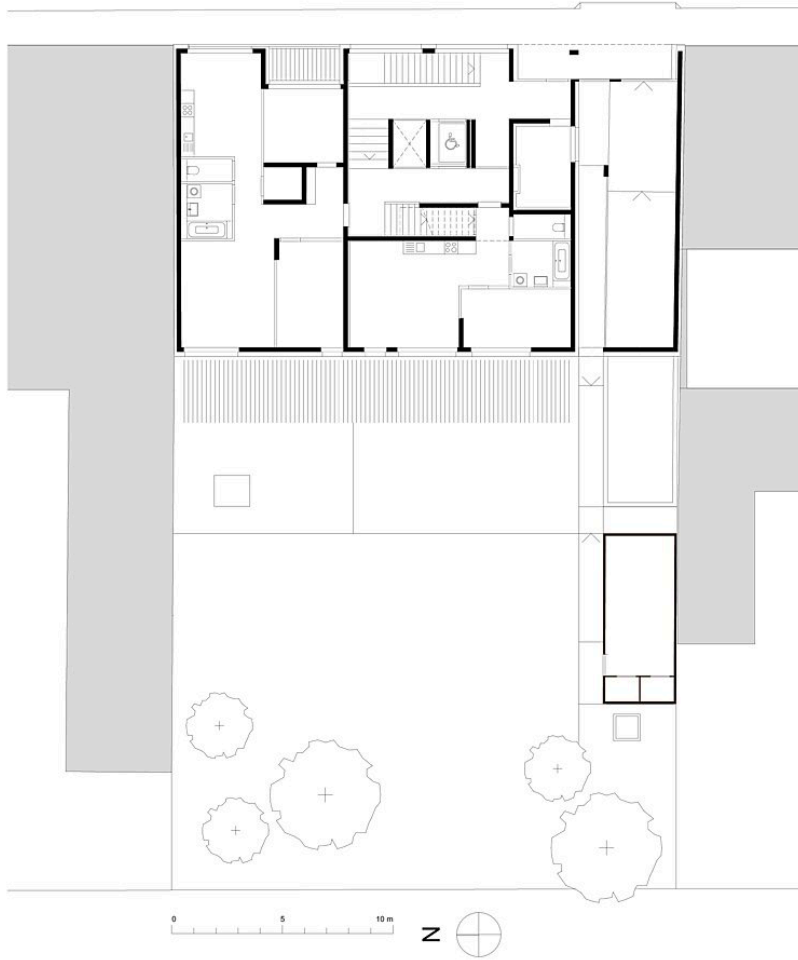


Lageplan

66 Wohnhaus Autofabrik
Autofabrikstraße 20, 1230 Wien,
Erdgeschoss 1:125

THALER THALER
ARCHITEKTEN
Wurmsergasse 8/13, 1150 Wien
Tel +43 1 528 91 42
mail@thalerthaler.at

Wohnhaus Autofabrikstrasse

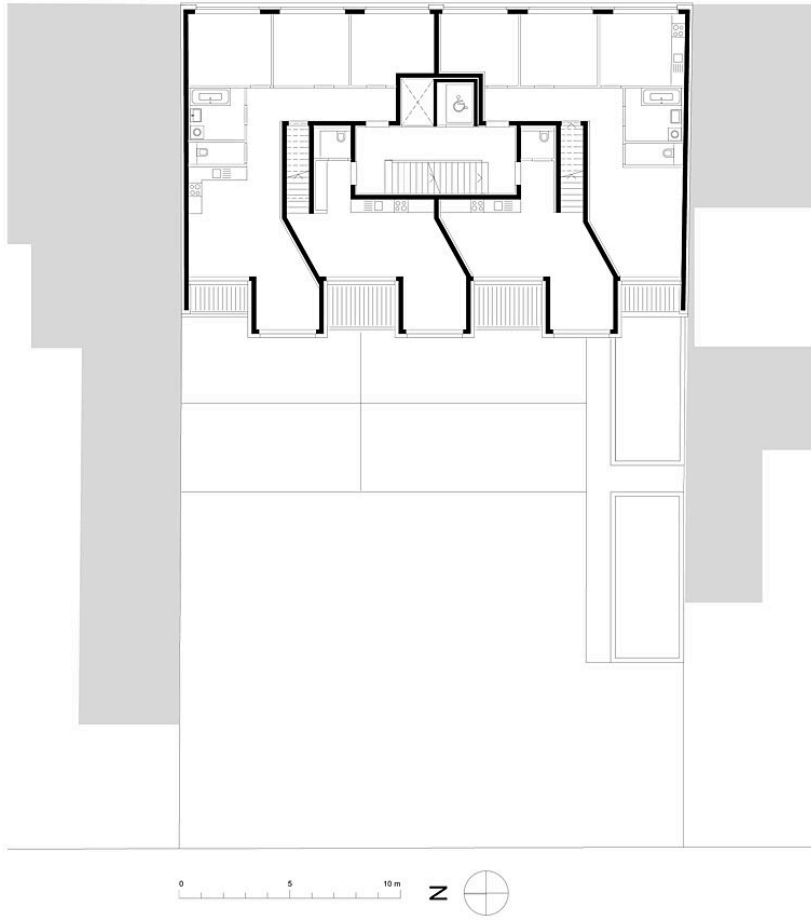


Grundriss EG

66 Wohnhaus Autofabrik
Autofabrikstraße 20, 1230 Wien,
Obergeschoss 1:125

THALER THALER
ARCHITEKTEN
Wurmsergasse 8/13, 1150 Wien
Tel +43 1 528 91 42
mail@thalerthaler.at

Wohnhaus Autofabrikstrasse

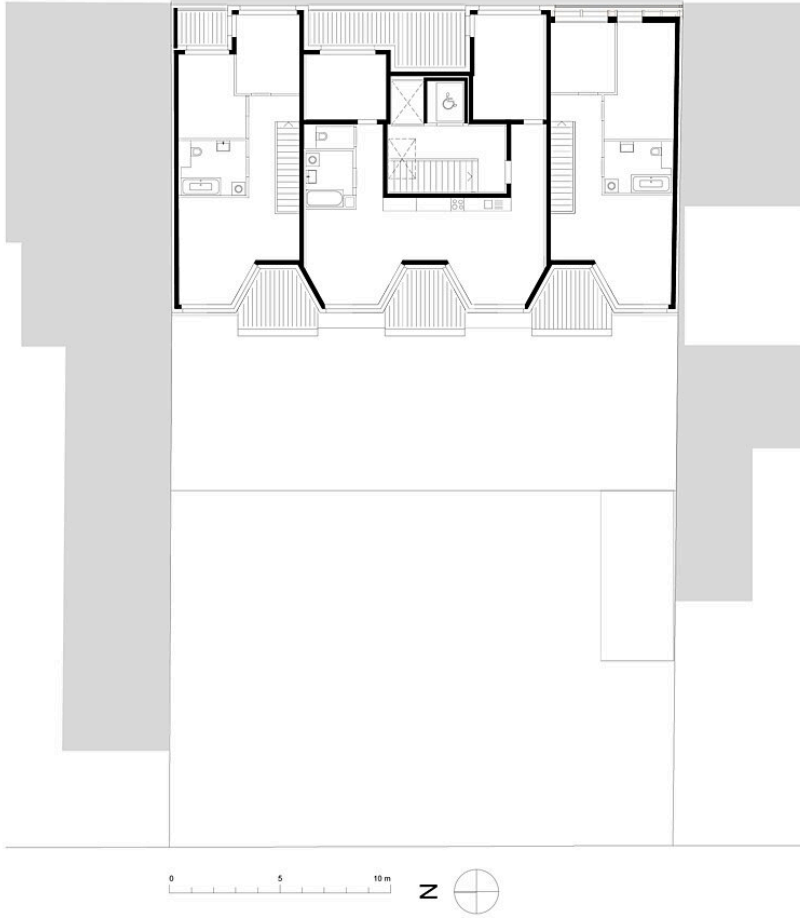


Grundriss OG

66 Wohnhaus Autofabrik
Autofabrikstraße 20, 1230 Wien,
Dachgeschoss 1:25

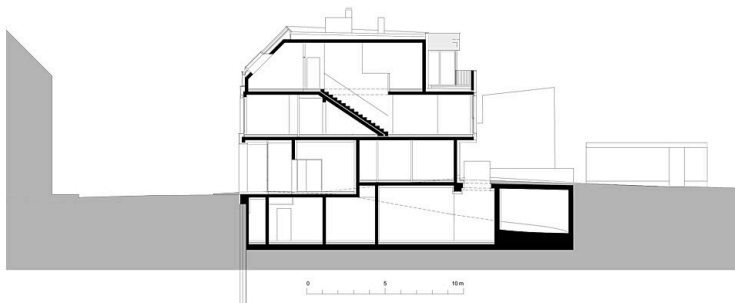
THALER THALER
ARCHITEKTEN
Wurmsergasse 8/13, 1150 Wien
Tel +43 1 528 91 42
mail@thalerthaler.at

Wohnhaus Autofabrikstrasse



Grundriss DG

66 Wohnhaus Autofabrik
Autofabrikstraße 20, 1230 Wien,
Querschnitt 1:25

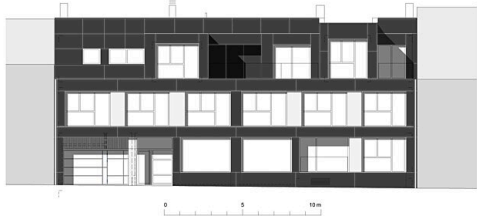


THALER THALER
ARCHITEKTEN
Wurmsergasse 8/13, 1150 Wien
Tel +43 1 528 91 42
mail@thalerthaler.at

Schnitt

66	Wohnhaus Autofabrik
Autofabrikstrasse 20, 1230 Wien,	
Ansichten	1:25

Wohnhaus Autofabrikstrasse



**THALER THALER
ARCHITEKTEN**
 Hutmargasse 9/10, 1150 Wien
 Tel: +43 1 320 99 42
 mail@thalerthaler.at

Ansichten