



© Bruno Klomfar

Wohnhäuser Stammersdorferstrasse

Stammersdorferstrasse 253 und 257
1220 Wien, Österreich

ARCHITEKTUR
THALERHALER

BAUHERRSCHAFT
Baugenossenschaft FRIEDEN Wien

TRAGWERKSPLANUNG
Ingenieurbüro Stehno & Partner

FERTIGSTELLUNG
2016

SAMMLUNG
newroom

PUBLIKATIONSdatum
11. November 2019

Die stadträumliche Umgebung weist ein heterogenes Bebauungsmuster mit Wohnhausanlagen, Gärtnereien, Einfamilienhäusern und dem Stammersdorfer Friedhof auf. Der Übergang zum bebauten Grundstück im Norden erfolgt über einen natürlichen Geländebruch von zwei Metern Höhe. Die Bebauungsbestimmungen sehen vor, dass an der Stammersdorfer Straße keine Hauptfenster zulässig sind.

Das Bauvorhaben besteht aus zwei architektonisch verwandten Baukörpern. Typologisch handelt es sich um ein Atriumhaus und ein Mittelganghaus. Beide Gebäude sind direkt von der Stammersdorfer Straße aus zentral erschlossen. Durch eine deutlich ablesbare Sockelzone mit Materialwechsel wird der Höhengsprung zur nordseitigen Stützmauer abgefangen. Für Fahrradbenutzer ist bei beiden Gebäuden ein weiterer Eingang vorgesehen. Hier liegen die natürlich belichteten Fahrrad- und Kinderwagenabstellräume. Der Gemeinschafts- und Kinderspielraum mit vorgelagerter Terrasse und Gartenzugang ist im westlichen Bauteil untergebracht. Unmittelbar davor im großen Garten liegt der Kleinkinderspielplatz.

Das helle Erschließungsatrium dient als Kommunikationszone, verbindet alle Geschosse und erlaubt Blickbeziehungen vom Dachgeschoß bis in den Keller. Als Besonderheit sind Kinderwagenabstellräume dem Atrium angelagert. Die wohnungsbezogenen Freiräume, in den Baukörper eingeschnittene Loggien, sind großzügig bemessen und strukturieren die Baukörper. Alle Wohnungen orientieren sich ost- oder westseitig mit Blick auf die angrenzenden Grünflächen. Die Gebäude weisen eine Vielzahl an unterschiedlichen Wohnungstypen auf, es sind keine unbesonnten nordseitig orientierten Wohnungen vorhanden. (Text: Architekt:innen)



© Bruno Klomfar



© Bruno Klomfar



© Bruno Klomfar

Wohnhäuser Stammersdorferstrasse

DATENBLATT

Architektur: THALERTHALER (Ursina Thaler-Brunner, Norbert Thaler)
 Mitarbeit Architektur: Marta Neic
 Bauherrschaft: Baugenossenschaft FRIEDEN Wien
 Tragwerksplanung: Ingenieurbüro Stehno & Partner (Viktor Stehno)
 Fotografie: Bruno Klomfar

Funktion: Wohnbauten

Planung: 11/2013 - 07/2016
 Ausführung: 01/2016 - 04/2016

Grundstücksfläche: 3.075 m²
 Bruttogeschossfläche: 3.882 m²
 Nutzfläche: 2.568 m²
 Bebaute Fläche: 1.609 m²
 Umbauter Raum: 12.142 m³

NACHHALTIGKEIT

Heizwärmebedarf: Bpl1 33,0 / Bpl2 37,6kW/m²a (Energieausweis)
 Endenergiebedarf: Bpl1 85,9 / Bpl2 92,4kW/m²a (Energieausweis)
 Energiesysteme: Gas-/Ölbrennwertkessel, Photovoltaik
 Materialwahl: Stahlbeton

AUSFÜHRENDE FIRMEN:

Handler BauGmbH
 Franye HKLS
 Elektro Riegler GmbH

PUBLIKATIONEN

Cube 02/2017

AUSZEICHNUNGEN

Bpl1 ON 253: Schorsch, gebaut 2016 der MA 19
 Bpl2 ON 257: Internorm Architektur Wettbewerb 2017



© Bruno Klomfar



© Bruno Klomfar



© Bruno Klomfar

Wohnhäuser Stammersdorferstrasse



© Bruno Klomfar



© Bruno Klomfar



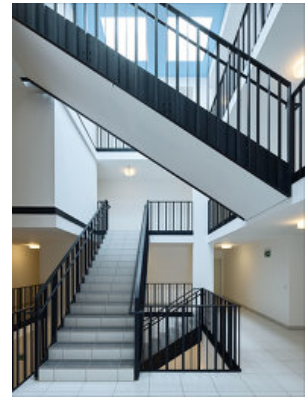
© Bruno Klomfar



© Bruno Klomfar



© Bruno Klomfar



© Bruno Klomfar

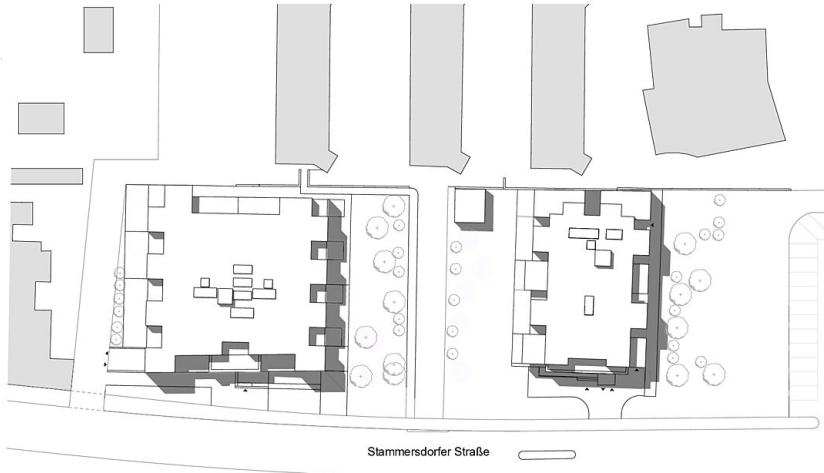


© Bruno Klomfar



© Bruno Klomfar

Wohnhäuser Stammersdorferstrasse

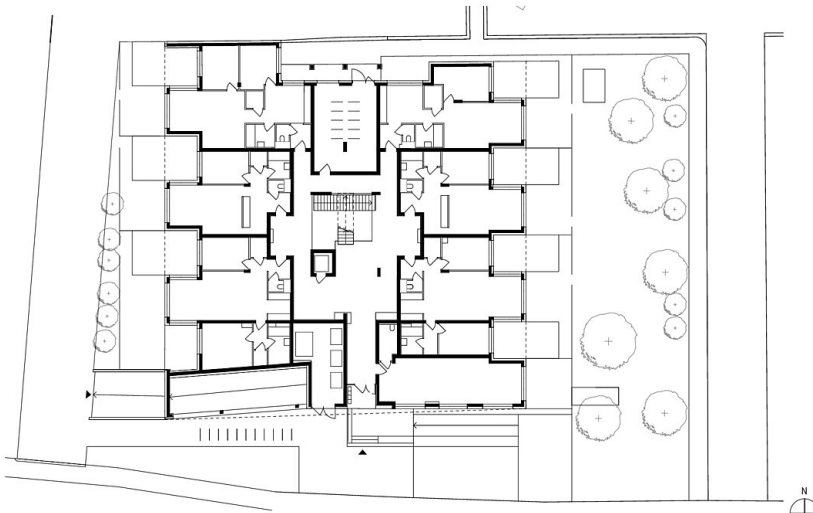


THALERHALER ARCHITEKTEN



M 1:500
Lageplan
WHA Stammersdorferstrasse

Lageplan

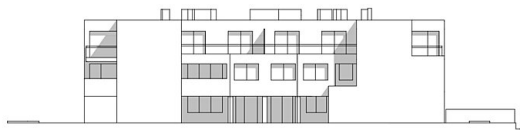


THALERHALER ARCHITEKTEN



M 1:250
Erdgeschoss
WHA Stammersdorferstrasse

Grundriss EG BT1



THALERHALER ARCHITEKTEN



M 1:250
Ansicht Nord
WHA Stammersdorferstrasse

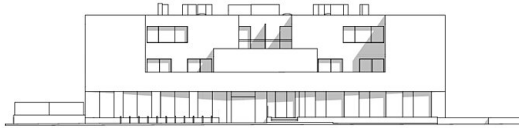
Ansicht Nord BT1

Wohnhäuser Stammersdorferstrasse



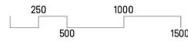
THALERHALER ARCHITEKTEN
M 1:250
Ansicht Ost
WHA Stammersdorfstraße

Ansicht Ost BT1



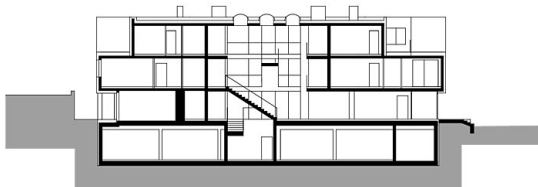
THALERHALER ARCHITEKTEN
M 1:250
Ansicht Süd
WHA Stammersdorfstraße

Ansicht Süd BT1



THALERHALER ARCHITEKTEN
M 1:250
Ansicht West
WHA Stammersdorfstraße

Ansicht West BT1

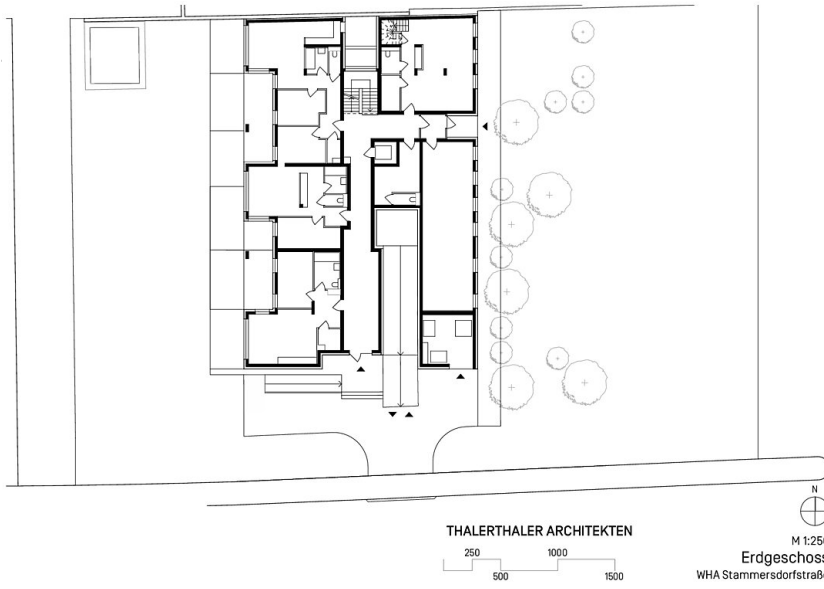


THALERHALER ARCHITEKTEN
M 1:250
Schnitt 3
WHA Stammersdorfstraße

Schnitt 3 BT1



Wohnhäuser Stammersdorferstrasse



Grundriss EG BT2



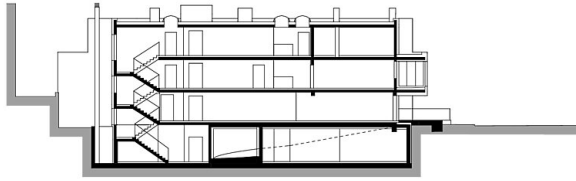
Ansicht Ost BT2



Ansicht Süd BT2



Ansicht West BT2



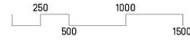
Wohnhäuser Stammersdorferstrasse

THALERTHALER ARCHITEKTEN

M 1:250

Schnitt3

WHA Stammersdorferstraße



Schnitt3 BT2