

Bankgebäude

Via Cantonale
6655 Intragna, Schweiz

Relazione Banca Raiffeisen Intragna 2001-2002

Il progetto evidenzia le caratteristiche di questa parte di nucleo di Intragna, in particolare il vicolo pedonale a nord della parcella e le terrazze-giardino che scendono verso la strada cantonale.

L'edificio si pone perpendicolarmente a queste terrazze generando una nuova gerarchia di percorsi che collegano la parte bassa con la parte alta del nucleo, rafforzando le caratteristiche morfologiche del luogo.

L'eccellenza tipologica della banca si esprime con un'architettura severa articolata da aperture che riprendono in parte le dimensioni delle finestre tradizionali. mentre dall'altra le luci ed ombre riflesse sui vetri opachi reinterpretano certi dipinti che si ritrovano sull'intonaco di antichi edifici di carattere pubblico.

La banca si sviluppa sui primi due piani, mentre al piano superiore si trova un appartamento.

Tutti gli spazi interni principali hanno un accesso diretto sulle piazzette e sui giardini esterni. (Text: Architekt, 15.10.2002)

ARCHITEKTUR
Michele Arnaboldi

BAUHERRSCHAFT
Banca Raiffeisen

FERTIGSTELLUNG
2002

SAMMLUNG
newroom

PUBLIKATIONSDATUM
8. Dezember 2002



Bankgebäude

DATENBLATT

Architektur: Michele Arnaboldi
Mitarbeit Architektur: Enzo Rombolà (PL)
Bauherrschaft: Banca Raiffeisen

Maßnahme: Neubau
Funktion: Banken und Börse

Planung: 2000
Ausführung: 2001 - 2002

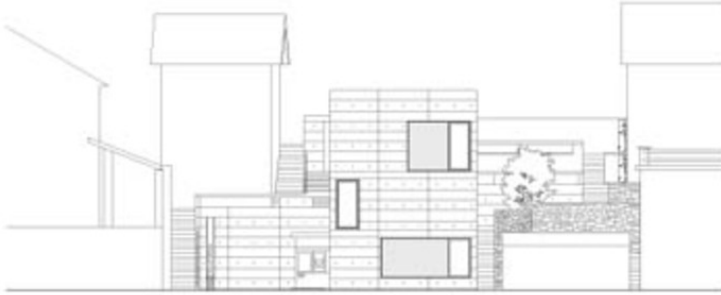
PUBLIKATIONEN

Üsé Meyer, Ulrike Schettler, Reto Westermann: Architektur erwandern, Touren zu moderner Schweizer Architektur in den Alpen und Voralpen, Werd Verlag AG, Zürich 2007.
architektur.aktuell 10.2003 transformation, SpringerWienNewYork, Wien 2003.

WEITERE TEXTE

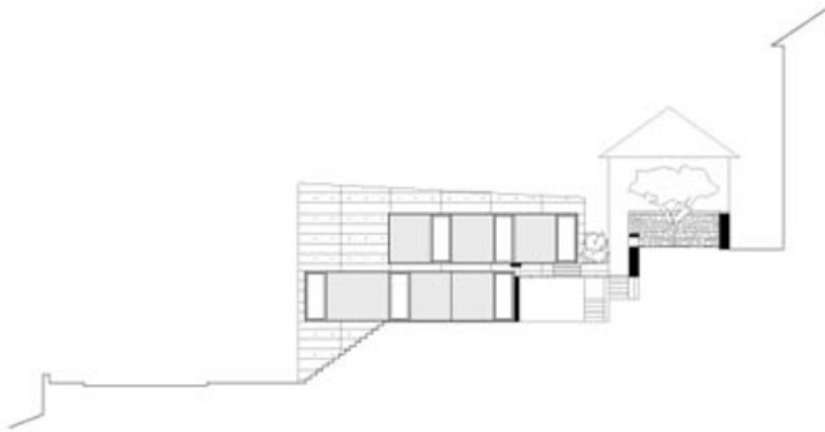
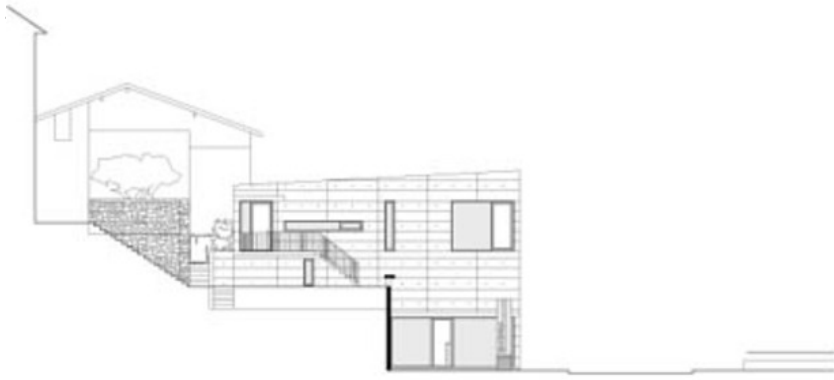
Dialog mit dem historisch Gewachsenen, Roman Hollenstein, Neue Zürcher Zeitung, Freitag, 6. Dezember 2002

Bankgebäude

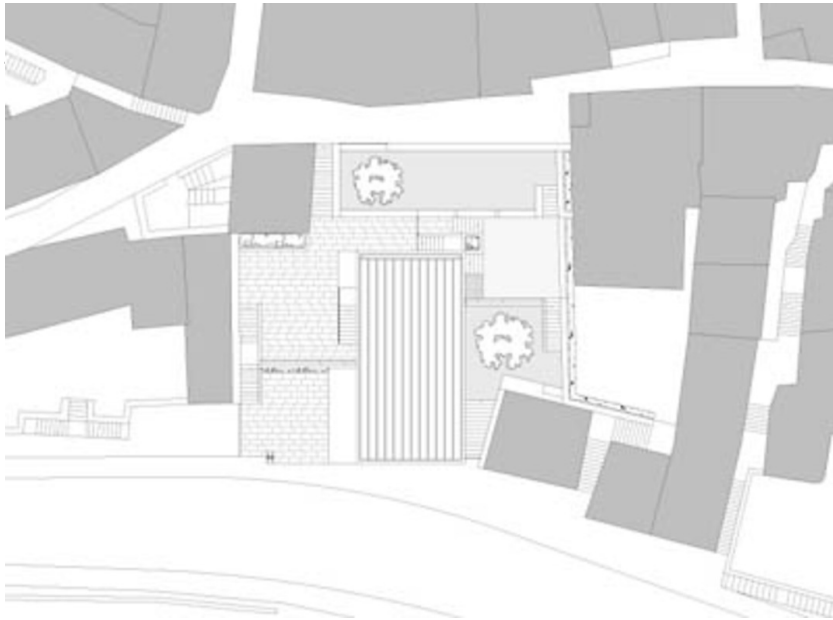


Schnitt

Bankgebäude



Schnitt



Bankgebäude

Lageplan