



© 4JUJ Architekten

## Fußgängersteg Rosenburg

3573 Rosenberg, Österreich

ARCHITEKTUR  
**4JUJ Architekten**

TRAGWERKSPLANUNG  
**konstrukt:ING**

FERTIGSTELLUNG  
**2017**

SAMMLUNG  
**newroom**

PUBLIKATIONSdatum  
**13. Juni 2019**



Mehrere Funktionen einer Fußgängerbrücke sind in diesem skulpturalen Objekt vereint: Brücke, Gartengerätehaus und Sitzplateau über der Taffa. Die Ufergräber sind Ausgangspunkt des feingliedrigen, tragfähigen Statikkonzepts, das durch den geringen Materialaufwand auch eine ökologisch optimierte Konstruktion ergibt. Stahl ist das geeignete Material um die gewünschte Schlankheit zu erreichen und einen Bezug zu den historischen Eisenbahnbrücken des Kamptals herzustellen.

Zwischen mehrfach geknickten Fachwerkträgern wird ein dünnes Deck aufgespannt. Ober- und Untergurt der Konstruktion bestehen aus Massivstahl (25x100mm), dazwischen in unregelmäßigen Neigungen und Abständen 18mm starker Rundstahl als Fachwerk. Die Rundstähle folgen in ihrer Verdichtung dem Kräfteverlauf der Träger. Durch das leichte Knicken dieser Fachwerkträger im Grundriss und durch die Anordnungen der Stäbe auf vier Ebenen wird die Knicksteifigkeit der Konstruktion ohne zusätzlichen Materialaufwand erreicht. Die Untergurte verlaufen dem Fluss entsprechend horizontal, die Obergurte integrieren den Ausgang und das Gartenhaus und nehmen Bezug zu den sanften Neigungen der landschaftlichen Umgebung. Der Fußgängersteg ist insgesamt 22,70 m lang und hat eine freie Spannweite von 15,34 m. (Text: Architekten, bearbeitet)



© 4JUJ Architekten



© 4JUJ Architekten



© 4JUJ Architekten

## Fußgängersteg Rosenberg

### DATENBLATT

Architektur: 4JUJ Architekten (Karl Gruber)  
 Mitarbeit Architektur: Jakob Hofbauer, Philip Schmid  
 Tragwerksplanung: konstrukt:ING (Matthias Doubek)

Funktion: Verkehr

Ausführung: 12/2016 - 09/2017

### NACHHALTIGKEIT

Materialwahl: Stahlbau

### AUSFÜHRENDE FIRMEN:

Stahlbauer: Johann Binder, Gföhl  
 Baumeister: Öko&Sanierungsbau, Reingers

### AUSZEICHNUNGEN

Anerkennungspreis des 32. österreichischen Stahlbaupreises  
 In nextroom dokumentiert:  
 Vorbildliches Bauen in Niederösterreich 2019, Preisträger



© 4JUJ Architekten



© 4JUJ Architekten



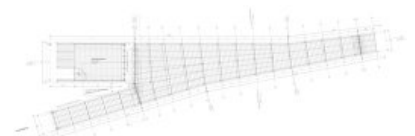
© 4JUJ Architekten



© 4JUJ Architekten

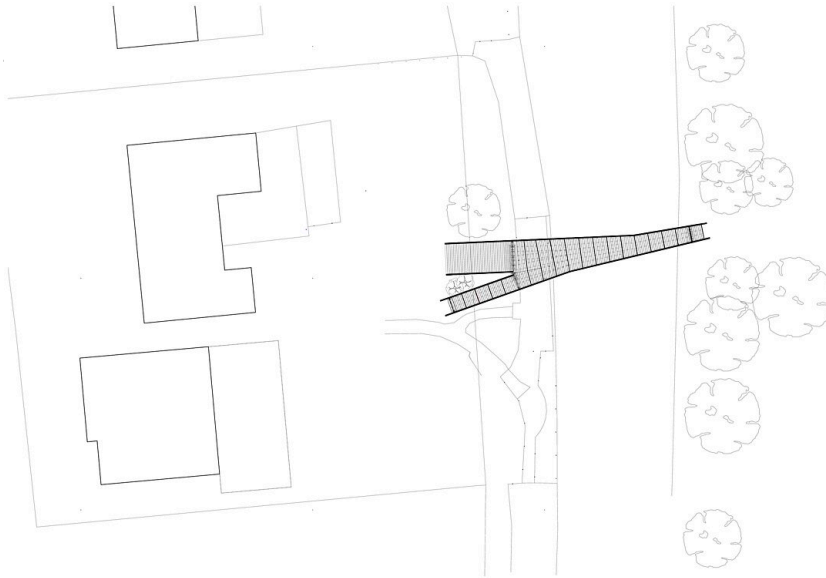


© 4JUJ Architekten

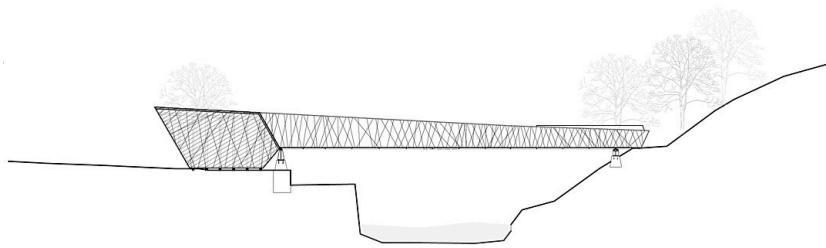


© 4JUJ Architekten

**Fußgängersteg Rosenberg**

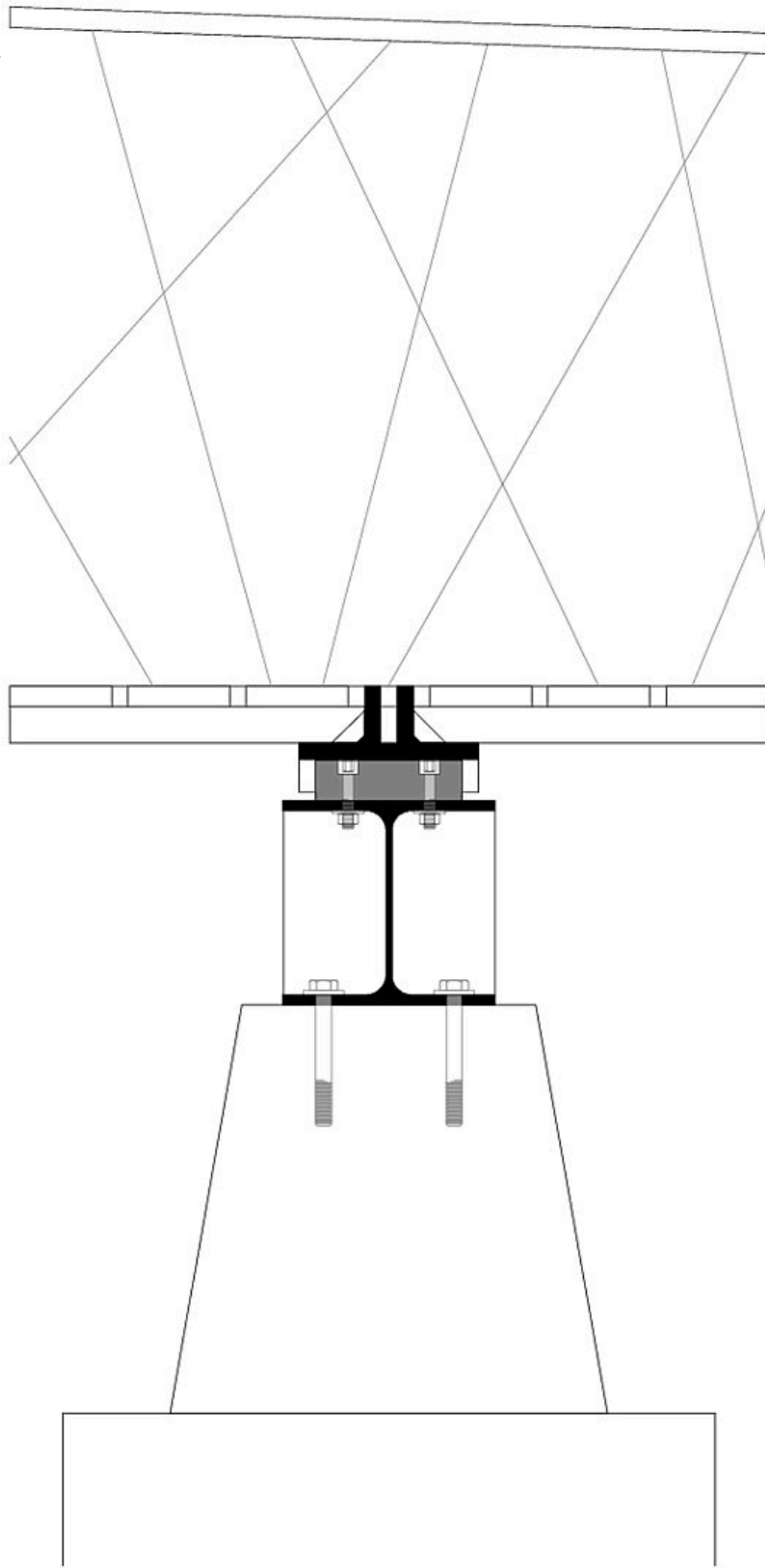


Lageplan



Schnitt

Fußgängersteg Rosenberg



Detail