



© Hertha Hurnaus

HOE Stadthaus 5

Braunhubergasse
1110 Wien, Österreich

ARCHITEKTUR
HEIMSPIEL

Caramel

BAUHERRSCHAFT
EGW

TRAGWERKSPLANUNG
Dorr - Schober & Partner

LANDSCHAFTSARCHITEKTUR
DnD Landschaftsplanung

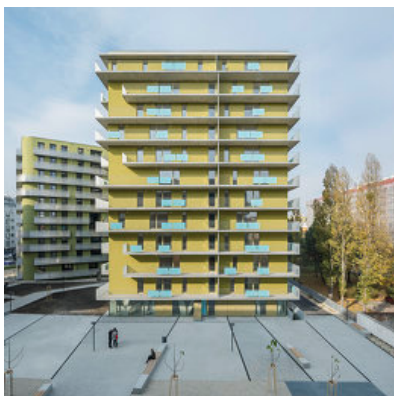
FERTIGSTELLUNG
2018

SAMMLUNG
newroom

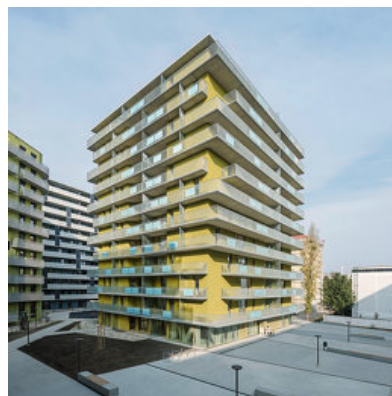
PUBLIKATIONSdatum
31. Mai 2019



Das zwölfgeschossige Stadthaus liegt am zentralen Platz im neuen Wiener Wohnquartier auf den ehemaligen Hörbiger-Gründen im 11. Wiener Gemeindebezirk. Das Regelgeschoss ist als 7-Spänner mit einer durchgesteckten Erschließungszone - als multifunktionaler Gemeinschaftsbereich, welcher mit stockwerksidentitätsstiftenden „Spielbereich“ ausgestattet wird - konzipiert. Je nach Stockwerk sind hier Slacklines, Balancierstapfen oder Spiele in Form von Bodenmarkierungen positioniert. Im Erdgeschoss befindet sich zum Platz orientiert der bauplatzübergreifende Gemeinschaftsraum. Die 79 Wohnungen sind kompakt gestaltet - der Schwerpunkt liegt auf B und C-Wohnungen (2-Zimmer bzw. 3-Zimmer Wohnungen). Die vorgelagerte, umlaufende Balkonzone ist die prägende Ebene, welche das Erscheinungsbild maßgeblich gestaltet. Das charakteristische Flachstahlgeländer umspielt den Baukörper umlaufend mit einer transparenten zweiten Hülle. Es wurde bewusst ein möglichst transparentes Geländer gewählt, um dem Baukörper trotz der hohen Dichte in dem neuen Stadtquartier möglichst schlankes Erscheinungsbild zu geben und mit raumbildenden Elementen einen möglichst weiten und respektvollen Abstand zu den Nachbarbaukörpern zu halten. Durch vorgefertigte Sichtschutzelemente in farblichen Kontrast entsteht ein lebendiges und identitätsstiftendes Fassadenspiel, welches gleichzeitig für Privatsphäre der privaten Freiräume sorgt. (Text: Architektinnen)



© Hertha Hurnaus



© Hertha Hurnaus



© Hertha Hurnaus

HOE Stadthaus 5

DATENBLATT

Architektur: HEIMSPIEL (Gisela Mayr, Julia Stoffregen), Caramel (Günter Katherl, Martin Haller, Ulrich Aspetsberger)

Mitarbeit Architektur: Reinhard Zehetner

Bauherrschaft: EGW

Tragwerksplanung: Dorr - Schober & Partner (Helmut Dorr, Martin Schober, Johannes Kaiser)

Landschaftsarchitektur: DnD Landschaftsplanung (Anna Detzlhofer, Sabine Dessovic)

Fotografie: Hertha Hurnaus

Funktion: Wohnbauten

Planung: 08/2014 - 04/2018

Ausführung: 01/2017 - 11/2018

Nutzfläche: 4.890 m²

NACHHALTIGKEIT

Energiesysteme: Fernwärme

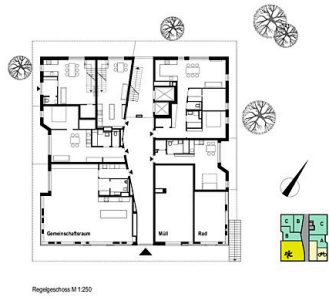
Materialwahl: Stahlbeton, Überwiegende Verwendung von HFKW-freien Dämmstoffen, Vermeidung von PVC für Fenster, Türen, Vermeidung von PVC im Innenausbau

AUSFÜHRENDE FIRMEN:

GERSTL BAU GmbH & Co KG



© Hertha Hurnaus



Regelgeschoss M 1.250



HOE Stadthaus 5

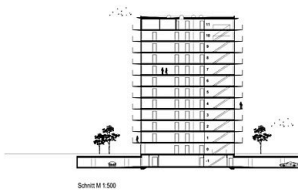


Regelgeschoss M 1.250

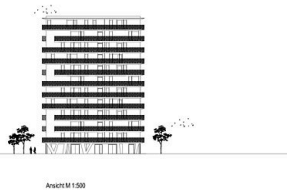
STADTHAUS 5 - HOE

HEIMSPIEL architektur | 27 partner
Heimspiel AG, 10245 Berlin, Unter den Eichen 10
Telefon: +49 (0)30 2500 1000
www.heimspiel.de

Grundrisse



Schnitt M 1.500



Ansicht M 1.500

STADTHAUS 5 - HOE

HEIMSPIEL architektur | 27 partner
Heimspiel AG, 10245 Berlin, Unter den Eichen 10
Telefon: +49 (0)30 2500 1000
www.heimspiel.de

Schnitt & Ansicht