



© Ott Georg Photography

Haus HGW

Hochgreitweg 6
8046 Stattegg, Österreich

ARCHITEKTUR
pluspunkt architektur

TRAGWERKSPLANUNG
KLH Massivholz GmbH Austria
ABES Wagner & Partner ZT-GmbH

FERTIGSTELLUNG
2016

SAMMLUNG
newroom

PUBLIKATIONSdatum
5. Juli 2019



Die Hanglage wird über drei Geschoße aufgenommen: Im Untergeschoß befindet sich die Doppelgarage. Als Box in Sichtbeton ausgeführt, ist sie die statische Basis des Hauses. Eine Treppe, gleichzeitig Wärmeschleuse, führt direkt zu Garderobe und Foyer ins erste Wohngeschoß. Hier sind die vier Kinderzimmer aufgereiht, mit großen Fenstern Richtung Wald und über einen Gemeinschaftsbereich – zum Spielen und Lernen – betretbar. Dieses Stockwerk lässt sich flexibel bis zur abgeschlossenen Wohnung verändern. Küche und Essbereich sind das Zentrum im nächsten Wohngeschoß. Wohnzimmer, überdachte Terrasse, Wirtschaftsraum sowie Badezimmer mit Sauna und Schlafzimmer der Eltern gruppieren sich um diesen Mittelpunkt des Hauses.

Die Deckenflächen sind roh in Holzoptik mit weißer, zarter Lasierung gegen Vergilben, die Wände mit Lehm verputzt. Möbelemente, wie die in der Küche, werden raumbildend integriert. Die Fronten aus massiver, geölter Eiche reichen bis zur Decke. Über die nördlich ausgerichteten Dachflächenfenster erfolgt eine schöne, gleichmäßige Belichtung des Wohnbereichs.

Als Dämmmaterial für erdberührende Bodenflächen dient Glasschaumschotter. Ansonsten wird mit Strohballen gedämmt. Eine hinterlüftete Holzverschalung bildet die Basis für die Zinkfassade. Die unterschiedlich breiten Bahnen wurden im Werk gekantet und bauseits nur mehr montiert. Die Konditionierung des Hauses erfolgt ausschließlich über einen einfachen Küchenherd der auch zum Kochen dient und einer Solaranlage. Diese beiden Komponenten speisen zwei „Pufferspeicher“ die über eine Fußbodenheizung die Wärme auch zeitverzögert verteilen können. Die Solaranlage deckt in etwa 45% des jährlichen Heiz- und Warmwasserverbrauchs. (Text: Architekt:innen, bearbeitet)



© Ott Georg Photography



© Ott Georg Photography



© Ott Georg Photography

Haus HGW

DATENBLATT

Architektur: pluspunkt architektur (Gerald Diechler, Jörg Spöttl)
 Tragwerksplanung: KLH Massivholz GmbH Austria, ABES Wagner & Partner ZT-GmbH
 Fotografie: Ott Georg Photography go-art

Funktion: Einfamilienhaus

Planung: 05/2015 - 10/2015
 Ausführung: 09/2015 - 05/2016

Grundstücksfläche: 1.651 m²
 Bruttogeschossfläche: 297 m²
 Nutzfläche: 218 m²
 Bebaute Fläche: 151 m²

NACHHALTIGKEIT

Strohballendämmung; in Teilbereichen Holzfaser und Glasschaumschotter
 Holzfenster
 Konditionierung erfolgt über eine Solaranlage und einen einfachen Tischherd

Heizwärmebedarf: 31,2 kWh/m²a (Energieausweis)
 Endenergiebedarf: 75,1 kWh/m²a (Energieausweis)
 Primärenergiebedarf: 108,9 kWh/m²a (Energieausweis)
 Materialwahl: Holzbau, Stahlbeton, Überwiegende Verwendung von Dämmstoffen aus nachwachsenden Rohstoffen, Überwiegende Verwendung von HFKW-freien Dämmstoffen, Vermeidung von PVC für Fenster, Türen, Vermeidung von PVC im Innenausbau

AUSFÜHRENDE FIRMEN:

Holzbau Weirer, H2 Bau, Elektro Weiland, Bodlos Haustechnik, Steinberger Dach

PUBLIKATIONEN

Kleine Zeitung, Kurier (Immo), 100 Häuser

AUSZEICHNUNGEN



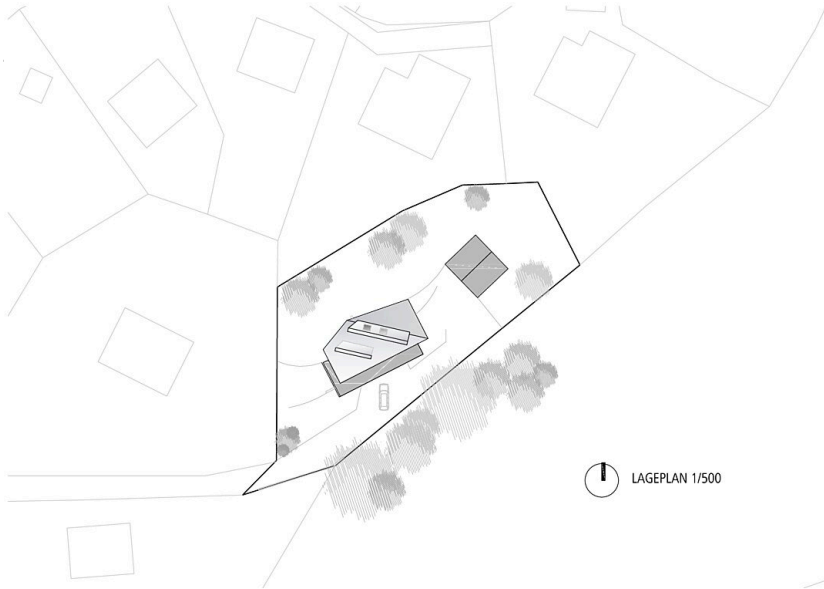
© Ott Georg Photography



© Ott Georg Photography

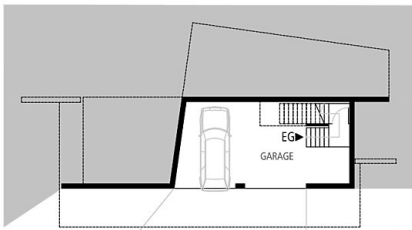
Nominierung Holzbaupreis Steiermark 2017

Haus HGW



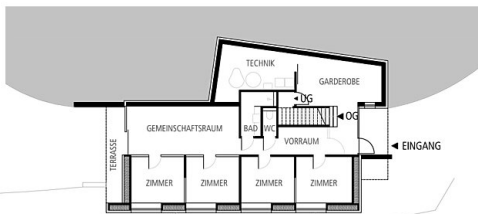
LAGEPLAN 1/500

Lageplan



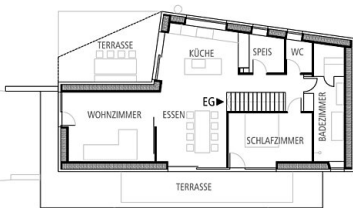
UNTERGESCHOSS 1/200

Grundriss EG



ERDGESCHOSS 1/200

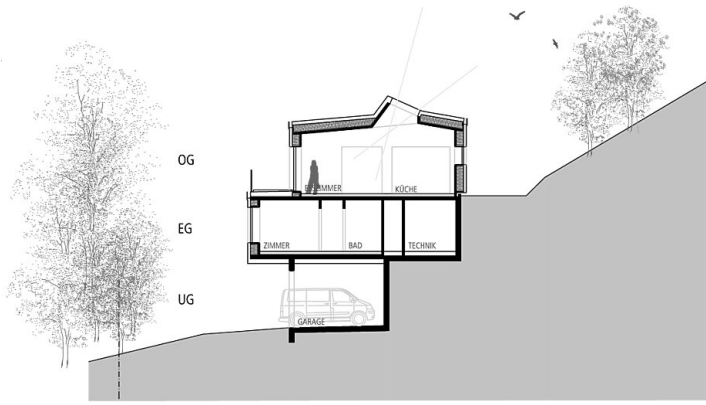
Grundriss OG1



OBERGESCHOSS 1/200

Grundriss OG2

Haus HGW



SCHNITT S1 1/200 Schnitt



SCHNITT S2 1/200 Schnitt