



© David Schreyer

GESIBA Head Office

Eßlinggasse 8-10
1013 Wien, Österreich

ARCHITEKTUR

Gangoly & Kristiner

BAUHERRSCHAFT

GESIBA

TRAGWERKSPLANUNG

Ingenieurbüro Stehno & Partner

ÖRTLICHE BAUAUFSICHT

FCP

FERTIGSTELLUNG

2018

SAMMLUNG

newroom

PUBLIKATIONSdatum

10. Juni 2019

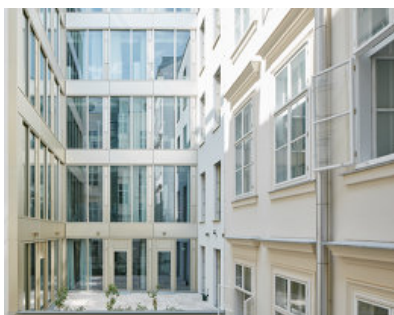


Das Bestandsgebäude wurde 1870 errichtet und befindet sich in der Wiener Schutzzone. Die Fassade zur Eßlinggasse, im Stile der Wiener Neurenaissance, ist reich verziert und sollte in dieser Form bestehen bleiben. Um das Erscheinungsbild der straßenseitigen Fassade nicht zu beeinträchtigen wurden die bestehenden Holzkastenfenster saniert und die innenliegenden Fensterflügel mit Isolierglas versehen.

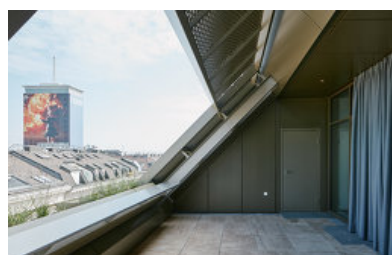
Hofseitig bildet das U-förmige Gebäude mit einem eingeschobenen Mitteltrakt eine dreiteilige Kammstruktur. Der mittlere Trakt des bestehenden Bürogebäudes wurde abgebrochen und ein neuer Baukörper in Form eines Zubaus errichtet, wodurch die dreiteilige Gliederung erneut hergestellt und gleichzeitig zwei attraktive Innenhöfe im ersten Obergeschoß geschaffen wurden. Um die Belichtungssituation deutlich zu verbessern wurde der neue Baukörper nun schmaler und die Fassade in Glas ausgeführt.

Das Anheben des bestehenden Dachgeschoßes auf die zulässige Gebäudehöhe schafft den erforderlichen Raumgewinn für ein vollwertiges 5. Obergeschoß, welches straßenseitig einerseits mittels eines durchgehenden Lichtbandes oberhalb des Gesimses, andererseits durch Fenster in der Ebene des Gesimses belichtet wird und dadurch Sichtverbindungen zur Eßlinggasse ermöglicht.

Das neue 6. Obergeschoß bildet das Dachgeschoß und schmiegt sich in seiner Form an den zulässigen Gebäudeumriss an. Zwei eingeschnittene Loggien zur Eßlinggasse und drei hofseitig gelegene Dachterrassen schaffen großzügige Freibereiche. (Text: Architekt:innen)



© David Schreyer



© David Schreyer



© David Schreyer

GESIBA Head Office

DATENBLATT

Architektur: Gangoly & Kristiner (Hans Gangoly, Irene Kristiner)

Bauherrschaft: GESIBA

Tragwerksplanung: Ingenieurbüro Stehno & Partner

örtliche Bauaufsicht: FCP

Fotografie: David Schreyer

Funktion: Büro und Verwaltung

Planung: 2014 - 2018

Ausführung: 09/2016 - 04/2018

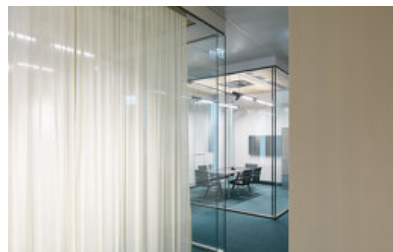
Nutzfläche: 8.300 m²

NACHHALTIGKEIT

Materialwahl: Stahlbeton



© David Schreyer



© David Schreyer



© David Schreyer

GESIBA Head Office



Lageplan



Grundriss OG1

GESIBA Head Office



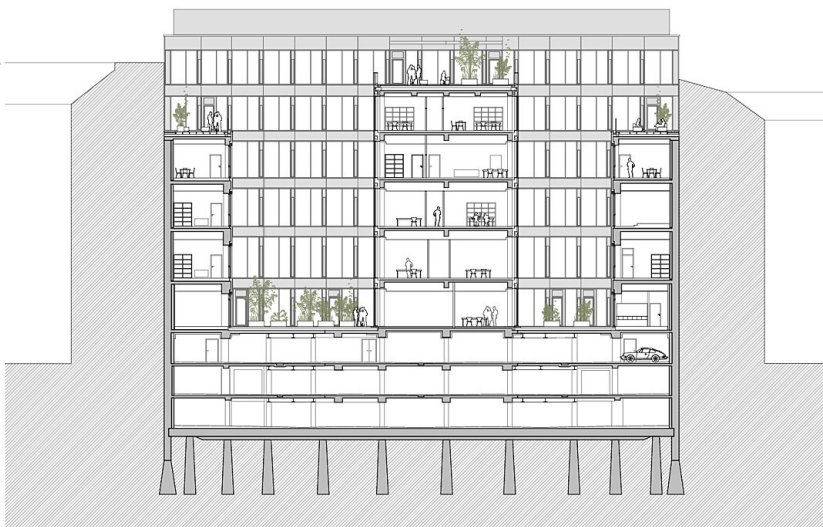
0 1 5 10
Gangoly & Kristleier | Architekten 21 GmbH

Grundriss OG5



0 1 5 10
Gangoly & Kristleier | Architekten 21 GmbH

Schnitt 1



0 1 5 10
Gangoly & Kristleier | Architekten 21 GmbH

Schnitt 2