



© Luigi Migani

Mit dem kompakten Erweiterungsbau, der die Erschließungs- und Eingangssituation neu definiert, wurden auch neue und attraktive Freiräume, wie ein gedeckter Vorplatz und eine geschützte Hofsituation geschaffen. Die funktionellen Anbindungen wurden durch den Zubau wesentlich verbessert. Der multifunktionelle Veranstaltungs-, Lehrküche- und Verkaufsbereich ist das Herzstück der Schule. Die Materialien wurden, der Aufgabe entsprechend, nach ökologischen Kriterien ausgewählt und schaffen dadurch einen positiven Beitrag zum Thema Nachhaltigkeit. Durch die einfache und klare Form des zweigeschossigen Baukörpers, mit Praxisräumen im Untergeschoss und Veranstaltungs- und Verkaufsräumen im Erdgeschoss, ist die Vermittlungsaufgabe der Schule nachvollziehbar. (Text: Architekten)

Bioschule Schlägl

Schaubergstraße 2
4160 Schlägl, Österreich

ARCHITEKTUR

Architekturbüro Arkade

BAUHERRSCHAFT

**Amt der OÖ Landesregierung
Abteilung GBM-BT**

TRAGWERKSPLANUNG

Wolfgang Zauner

FERTIGSTELLUNG

2017

SAMMLUNG

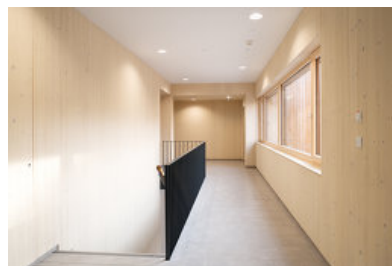
newroom

PUBLIKATIONSdatum

20. November 2019



© Luigi Migani



© Luigi Migani



© Luigi Migani

Bioschule Schlägl

DATENBLATT

Architektur: Architekturbüro Arkade (Josef Schütz)
Mitarbeit Architektur: Martin Lang, Peter Schütz, Georg Gahleitner
Bauherrschaft: Amt der OÖ Landesregierung Abteilung GBM-BT
Tragwerksplanung: Wolfgang Zauner
Fotografie: Luigi Migani

Funktion: Bildung

Fertigstellung: 10/2017

Nutzfläche: 617 m²

NACHHALTIGKEIT

Außeninduzierter Kühlbedarf: 0,7 kWh/m²a (Energieausweis)
Energiesysteme: Fernwärme
Materialwahl: Holzbau, Stahlbeton

AUSFÜHRENDE FIRMEN:

Brüder Resch Hoch- u. Tiefbau GesmbH & Co KG

AUSZEICHNUNGEN

OÖ Holzbaupreis 2019
In nextroom dokumentiert:
Oberösterreichischer Holzbaupreis 2019, Auszeichnung

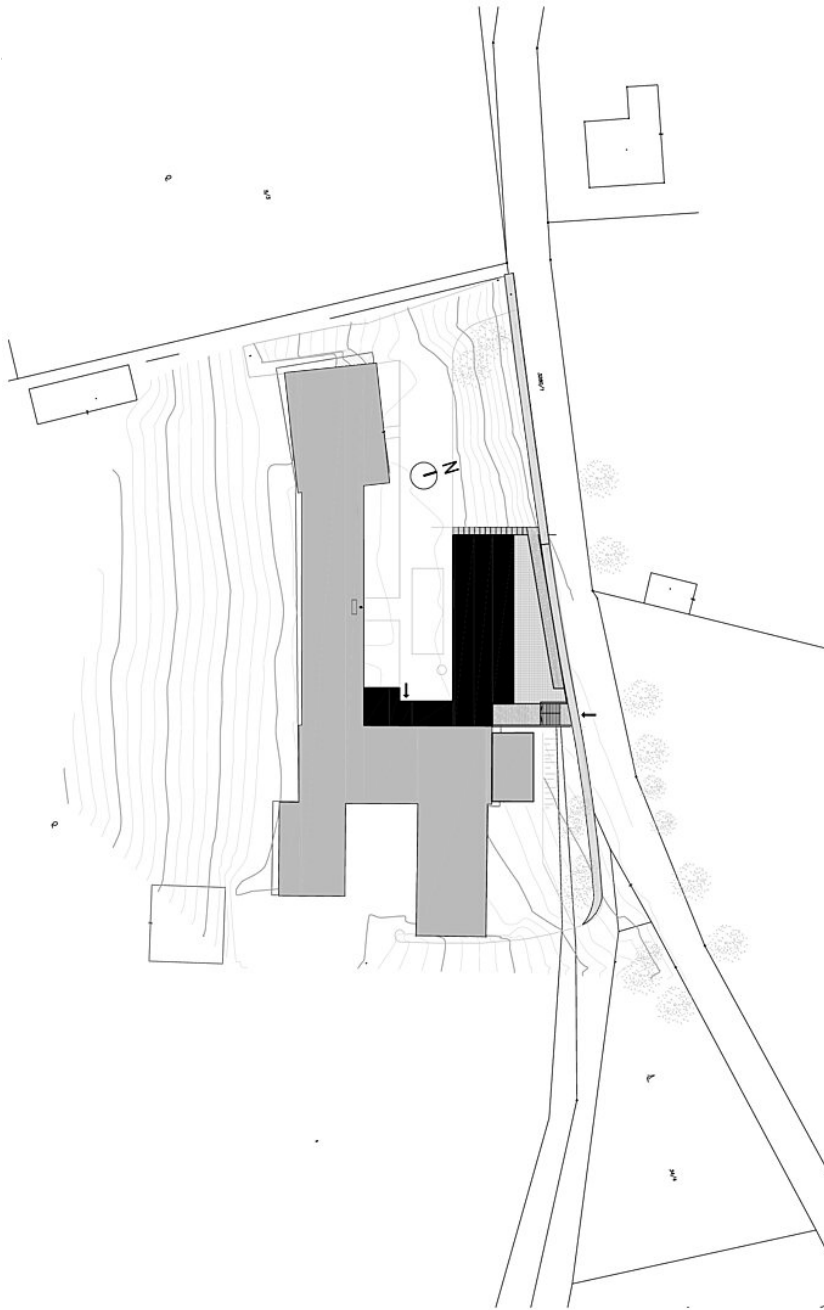
WEITERE TEXTE

Jurytext Holzbaupreis Oberösterreich 2019, newroom, Freitag, 17. Mai 2019



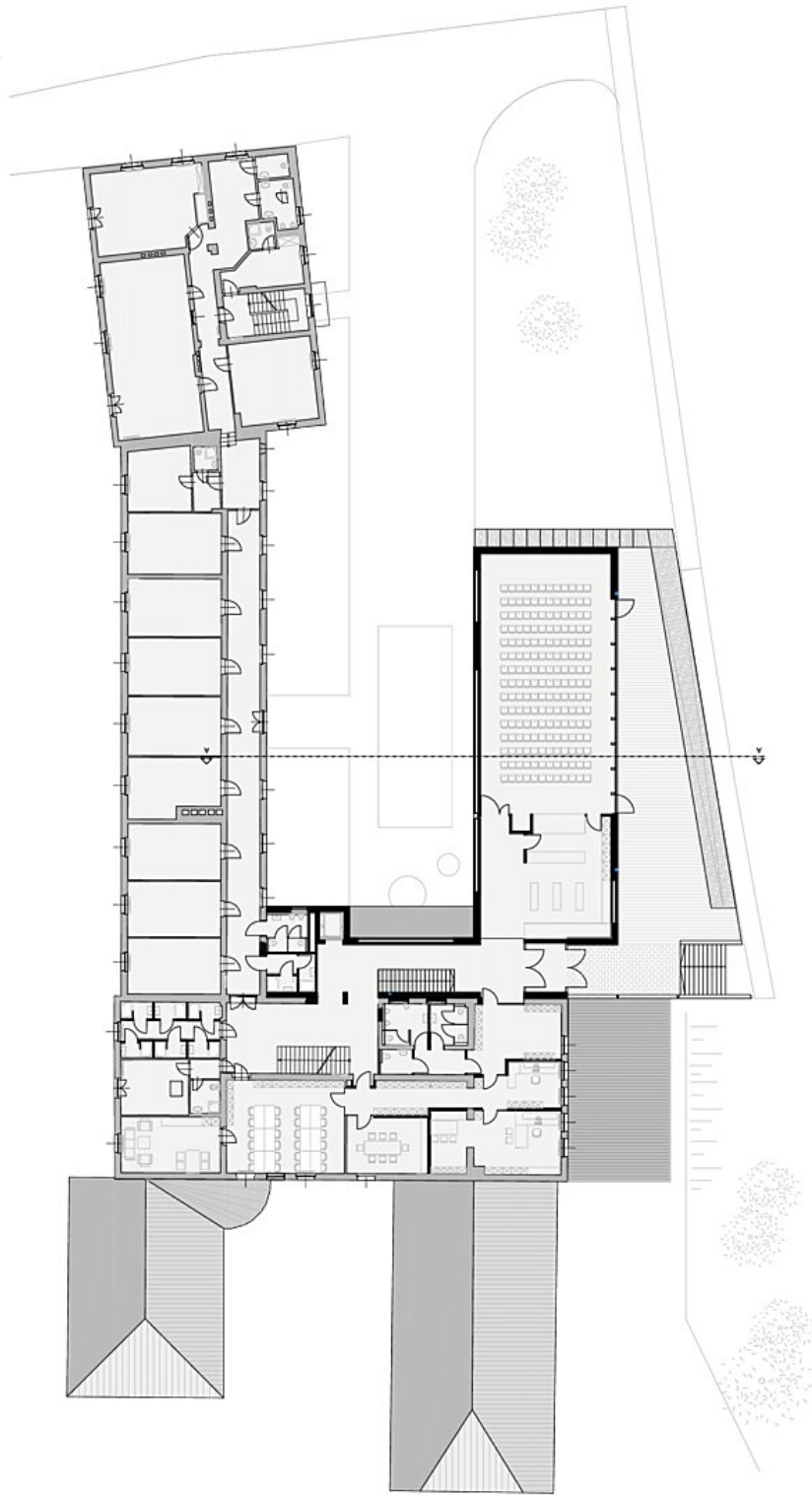
© Luigi Migani

Bioschule Schlägl



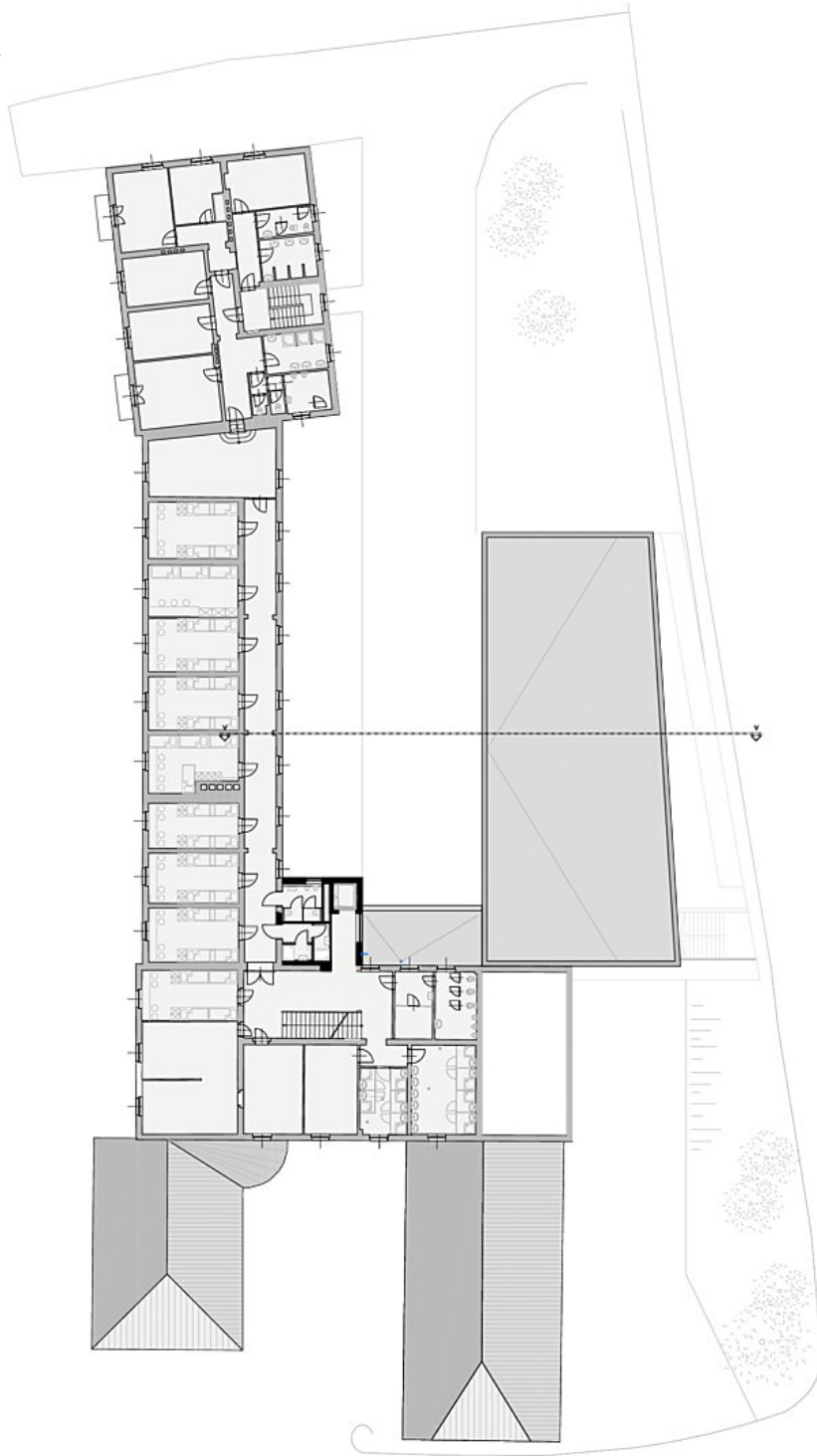
Lageplan

Bioschule Schlägl



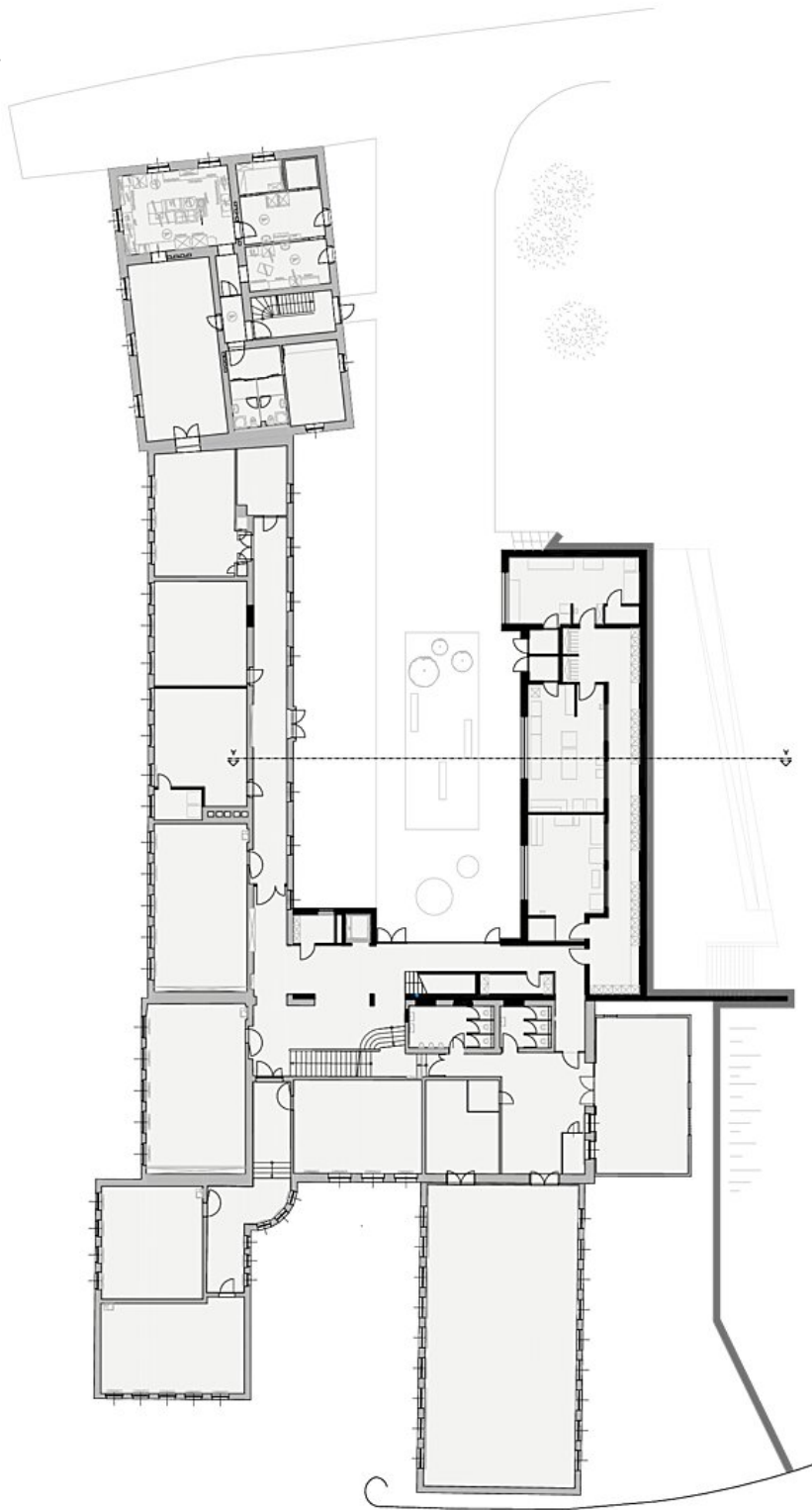
Grundriss EG

Bioschule Schlägl



Grundriss OG

Bioschule Schlägl



Grundriss UG



Bioschule Schlägl

Schnitt