



© Walter Ebenhofer

Die ehemalige Reithalle, im baulichen Zustand weitgehend original, erfährt durch den Einbau einer Tanzschule eine grundlegende Funktionsänderung.

Die historischen Innenwände bleiben weitgehend erhalten, bzw. werden durch neue Fenster in den Sockelzonen ergänzt. Die notwendigen Einbauten, mit Glasfugen zu den Wänden getrennt, werden als weiß lasierte Brettsperrholzkonstruktion wie „Implantate“ beziehungsweise „Raum im Raum“ Konzeption eingefügt. Die ursprüngliche fragile Stahlfachwerkkonstruktion bleibt als Kaltraum hinter einer schwarzen gedämmten Zwischendecke erhalten. Weiße Akustikelemente sind als Schicht unter die dunklen Decken gelegt.

Der in die Halle als Solitär eingestellte Holzbau für ein Fitnessstudio schafft durch seine Ausformung in drei Etagen unterschiedlichste Raumwirkungen. Durch das konsequente Abrücken zum historisch Bestand bleibt das neue Element spürbar. Die kraftvolle Sprache im Einklang mit der historischen Innenfassade bildet den Kontrast zu den schweren Geräten für die Ertüchtigung des Körpers. (Text: Architekten, bearbeitet)

Dragonerhöfe Wels - Reithalle

Dragonerstrasse 44
4600 Wels, Österreich

ARCHITEKTUR
Luger & Maul

BAUHERRSCHAFT
**WAG Wohnungsanlagen
Gesellschaft m.b.H.**

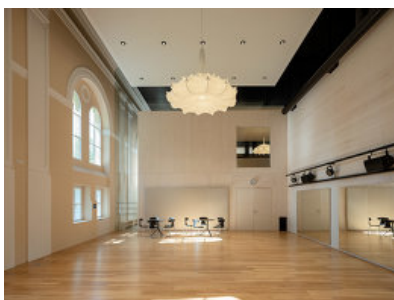
TRAGWERKSPLANUNG
STATIK Raffelsberger & Koch

ÖRTLICHE BAUAUFSICHT
**WAG Wohnungsanlagen
Gesellschaft m.b.H.**

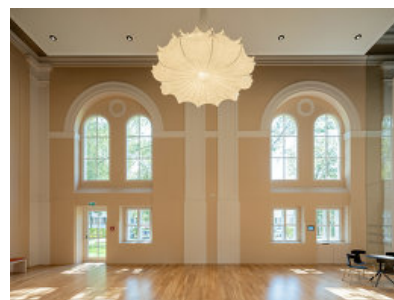
FERTIGSTELLUNG
2018

SAMMLUNG
newroom

PUBLIKATIONSdatum
19. Oktober 2019



© Walter Ebenhofer



© Walter Ebenhofer



© Walter Ebenhofer

Dragonerhöfe Wels - Reithalle

DATENBLATT

Architektur: Luger & Maul (Maximilian Luger, Franz Maul)
 Mitarbeit Architektur: DI Barbara Wilflingseder, DI Bernhard Pammer
 Bauherrschaft, örtliche Bauaufsicht: WAG Wohnungsanlagen Gesellschaft m.b.H.
 Tragwerksplanung: STATIK Raffelsberger & Koch
 Bauphysik: TAS Bauphysik
 Haustechnik, Elektrotechnik: Wagner & Partner ZT GmbH
 Brandschutz: IBS - Technisches Büro GmbH
 Fotografie: Walter Ebenhofer

Funktion: Sonderbauten

Planung: 02/2017 - 08/2018

Ausführung: 01/2018 - 09/2018

Grundstücksfläche: 67.950 m²

Bruttogeschossfläche: 2.400 m²

Nutzfläche: 2.100 m²

Bebaute Fläche: 1.400 m²

Umbauter Raum: 18.250 m³

NACHHALTIGKEIT

Innenausbau im Massivholzbauweise

Heizwärmebedarf: 71,7 kWh/m²a (Energieausweis)

Endenergiebedarf: 206 kWh/m²a (Energieausweis)

Primärenergiebedarf: 365 kWh/m²a (Energieausweis)

Außeninduzierter Kühlbedarf: 5,0 kWh/m²a (Energieausweis)

Energiesysteme: Fernwärme

Materialwahl: Holzbau

AUSFÜHRENDE FIRMEN:

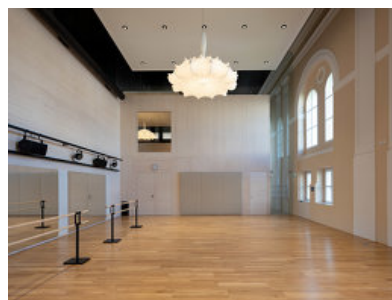
Hozbau: Obermayr Holzkonstruktionen GmbH, Schwanenstadt

Baumeister: Kieninger GmbH, Pinsdorf

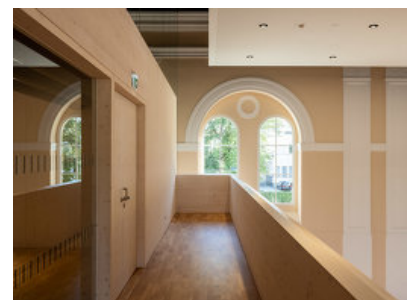
Kastenfenster: Ing. Claus Rimpler, Amstetten



© Walter Ebenhofer



© Walter Ebenhofer



© Walter Ebenhofer

Dragonerhöfe Wels - Reithalle

PUBLIKATIONEN

2018 Die Presse / Spektrum 29.12.2018

AUSZEICHNUNGEN

2019 OÖ. Holzbaupreis

In nextroom dokumentiert:

Oberösterreichischer Holzbaupreis 2019, Auszeichnung

WEITERE TEXTE

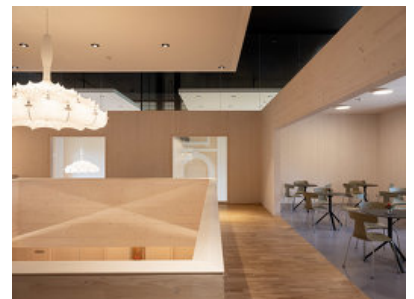
Jurytext Holzbaupreis Oberösterreich 2019, newroom, Freitag, 17. Mai 2019



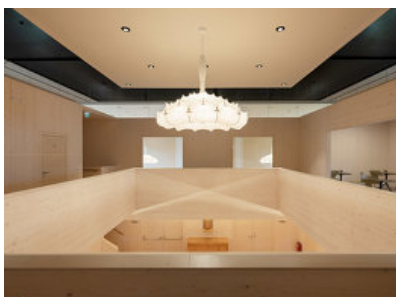
© Walter Ebenhofer



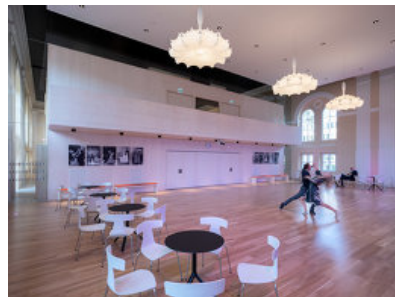
© Walter Ebenhofer



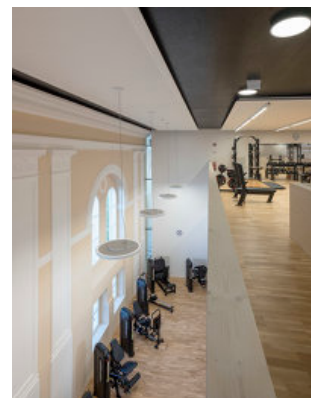
© Walter Ebenhofer



© Walter Ebenhofer



© Walter Ebenhofer



© Walter Ebenhofer

Dragonerhöfe Wels - Reithalle



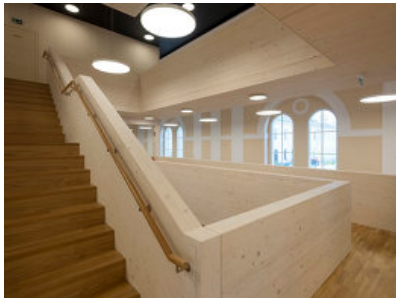
© Walter Ebenhofer



© Walter Ebenhofer



© Walter Ebenhofer



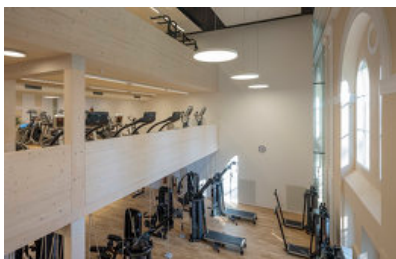
© Walter Ebenhofer



© Walter Ebenhofer



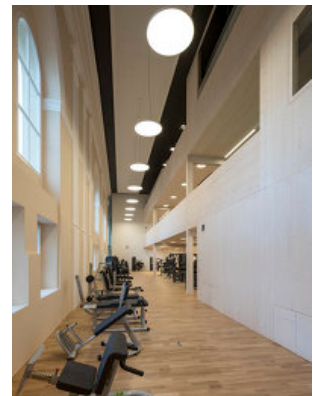
© Walter Ebenhofer



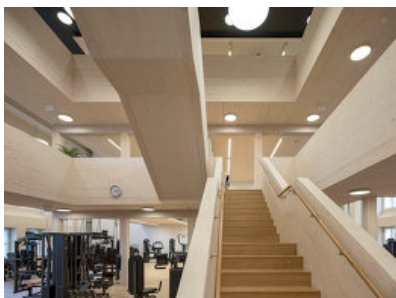
© Walter Ebenhofer



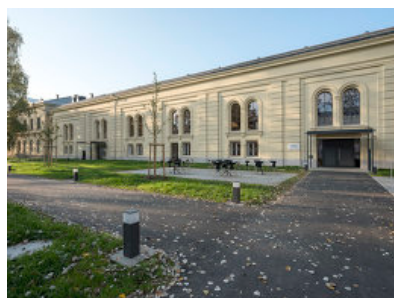
© Walter Ebenhofer



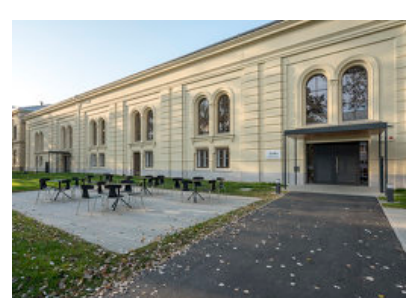
© Walter Ebenhofer



© Walter Ebenhofer



© Walter Ebenhofer



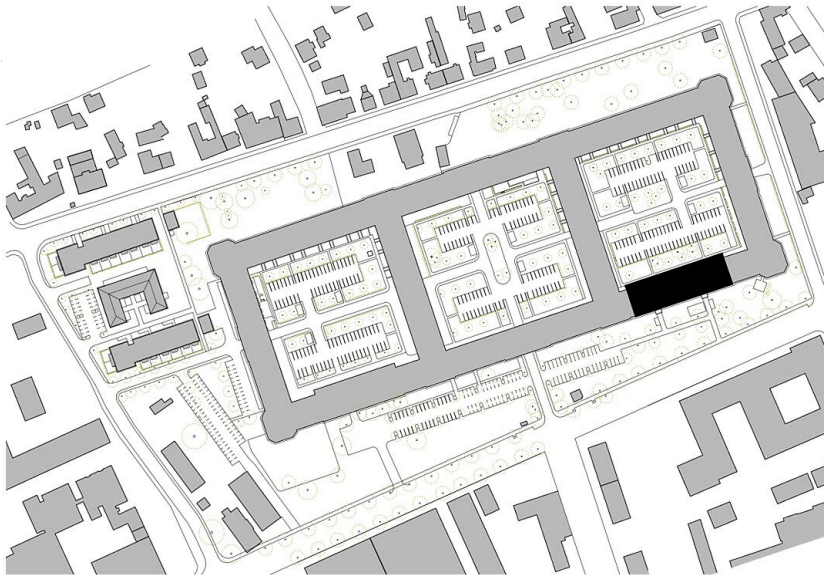
© Walter Ebenhofer

Dragonerhöfe Wels - Reithalle



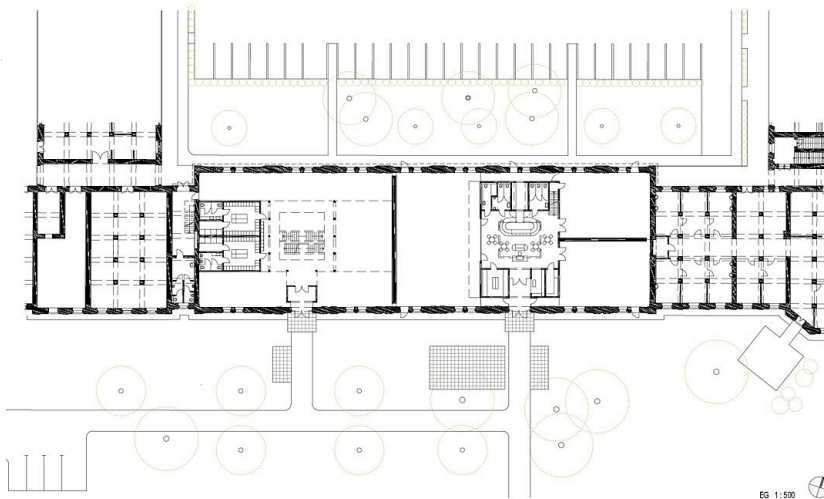
© Walter Ebenhofer

Dragonerhöfe Wels - Reithalle



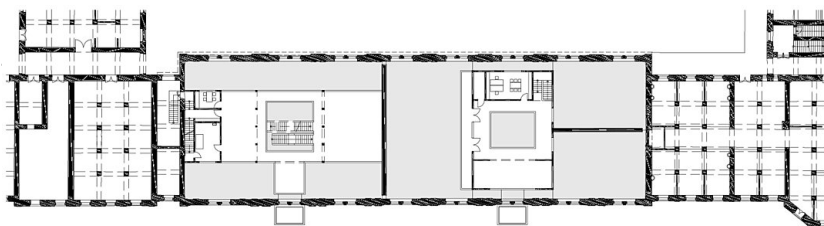
LAGE 1:2500

Lageplan



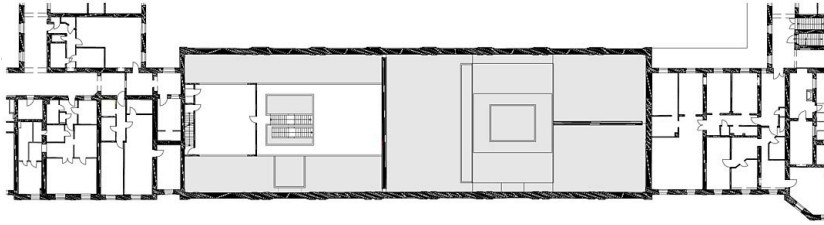
EG 1:500

Grundriss EG



1.OG 1:500

Grundriss OG1



Dragonerhöfe Wels - Reithalle

ZUG 1:500

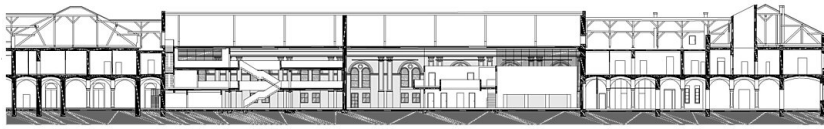


Grundriss OG2



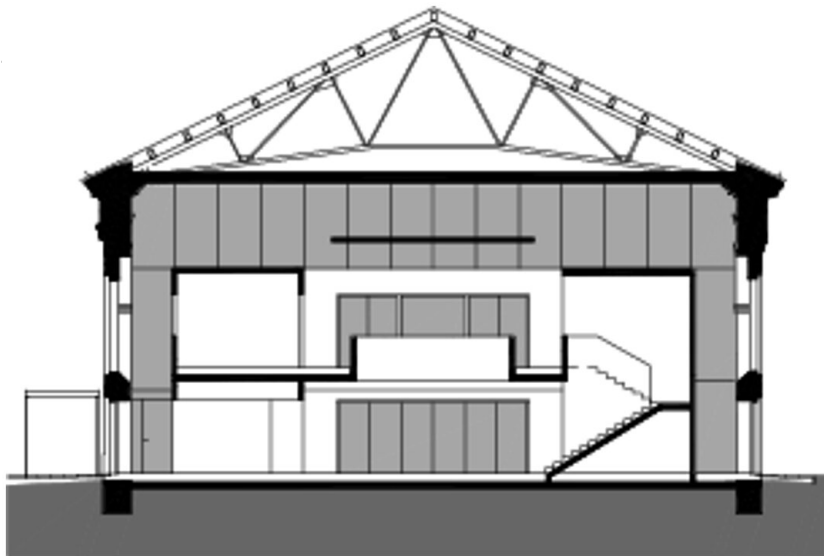
ANSICHT SÜD 1:500

Ansicht Süd



LÄNGSSCHNITT 1:500

Schnitt Längs



QUERSCHNITT 1:500

Schnitt Quer