



© Walter Ebenhofer

Neue Mittelschule 1 und Landesmusikschule Schwanenstadt

Freizeitpark 4
4690 Schwanenstadt, Österreich

Die Mittelschule mit sportlichem Schwerpunkt findet ihren schlüssigen Standort bei den bestehenden Sportanlagen auf Bundesliganiveau, wobei der Neubau unmittelbar an die Ballsporthalle anschließt. Mit Integrierung der Musikschule gibt es wertvolle Synergien sowie ein erweitertes Angebot für Nachmittagsbetreuung und eine zukünftige Ganztageschule.

Die lichtdurchflutete Architektur des Bauwerks entspricht dem innovativen pädagogischen Konzept von offenen Lernlandschaften, das in einem ausführlichen, kooperativen Prozess erarbeitet wurde. Die drei Ebenen sind in markanten, zueinander verschobenen horizontalen Linien ablesbar. Es ergeben sich damit Vordächer, die einerseits für natürliche Beschattung und den Schutz der Fassade sorgen, andererseits bieten sie ansprechende Außenbereiche – wie beim Eingang, wo das Dach Wartezone und Unterstand für die Fahrräder ist. Der großzügige Innenhof bringt viel Licht sowie schöne räumliche Situationen ins Schulhaus und unterstützt das pädagogische Konzept des offenen Lernens.

Das Erdgeschoß wird von beiden Schulen genutzt: Der Vortragssaal mit Bühne und anschließendem Ensemblerraum öffnet sich zum Lichthof. Lehrküche und Ausspeisung lassen sich in Verbindung mit dem Foyer gut für Veranstaltungen nutzen. Im ersten Obergeschoß findet die Musikschule ihre Unterrichtskammern und ein Stockwerk höher die Mittelschule ihre Lernlandschaft mit Clustern an die Klassenzimmer andocken.

Konstruktiv handelt es sich um Mischbauweise, Holz- und Massivbauteile bleiben sichtbar: Bei den Verbunddecken, Untersichten der Vordächer, aber auch bei den Möbeln steht Holz im Vordergrund. (Text: Architekt:innen, bearbeitet)

ARCHITEKTUR
F2 Architekten

BAUHERRSCHAFT
Stadtgemeinde Schwanenstadt

TRAGWERKSPLANUNG
Obermayr Holzkonstruktionen GesmbH

Norbert Wiesinger

ÖRTLICHE BAUAUFSICHT
OÖWohnbau

KUNST AM BAU
**Michael Zitzler
Hermann Staudinger**

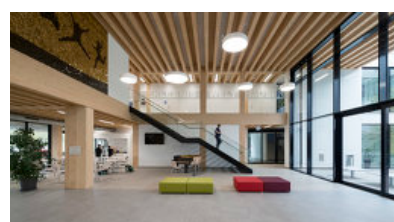
FERTIGSTELLUNG
2016

SAMMLUNG
newroom

PUBLIKATIONSdatum
9. September 2019



© Walter Ebenhofer



© Walter Ebenhofer



© Walter Ebenhofer

Neue Mittelschule 1 und Landesmusikschule Schwanenstadt

DATENBLATT

Architektur: F2 Architekten (Markus Fischer, Christian Frömel)
 Bauherrschaft: Stadtgemeinde Schwanenstadt
 Tragwerksplanung: Obermayr Holzkonstruktionen GesmbH, Norbert Wiesinger
 örtliche Bauaufsicht: OÖWohnbau
 Kunst am Bau: Michael Zitzler, Hermann Staudinger
 Fotografie: Walter Ebenhofer

Funktion: Bildung

Planung: 2014
 Ausführung: 01/2015 - 08/2016

Nutzfläche: 4.202 m²
 Umbauter Raum: 22.800 m³
 Baukosten: 8,4 Mio EUR

NACHHALTIGKEIT

Heizwärmebedarf: 30 kWh/m²a (Energieausweis)
 Energiesysteme: Fernwärme, Gas-/Ölbrennwertkessel, Lüftungsanlage mit
 Wärmerückgewinnung, Photovoltaik, Wärmepumpe
 Materialwahl: Holzbau, Mischbau, Stahlbeton, Vermeidung von PVC für Fenster, Türen

AUSZEICHNUNGEN

Anerkennung
 Oberösterreichischer Holzbaupreis 2019
 Kategorie Öffentliche Bauten
 In nextroom dokumentiert:
 Oberösterreichischer Holzbaupreis 2019, Anerkennung

WEITERE TEXTE

Jurytext Holzbaupreis Oberösterreich 2019, newroom, Freitag, 17. Mai 2019



© Walter Ebenhofer



© Walter Ebenhofer



© Walter Ebenhofer

**Neue Mittelschule 1 und
Landesmusikschule Schwanenstadt**



© Walter Ebenhofer



© Walter Ebenhofer



© Walter Ebenhofer

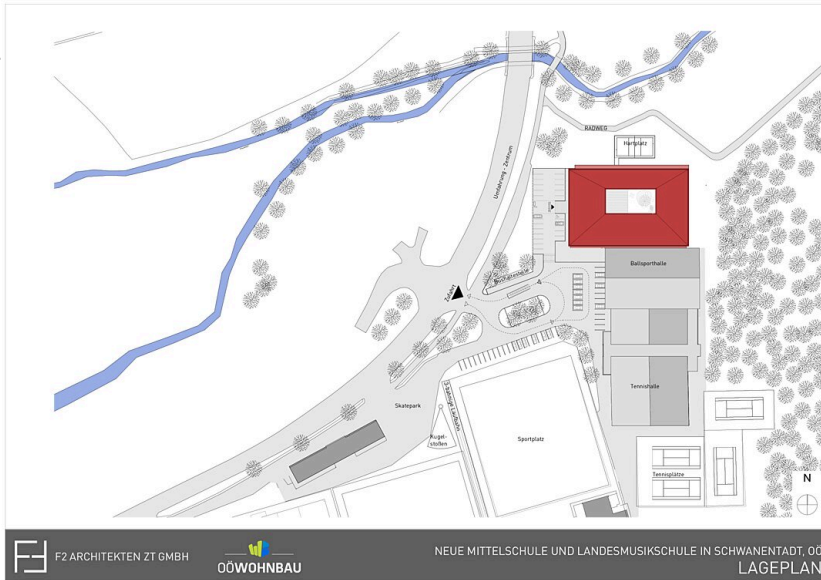


© Walter Ebenhofer



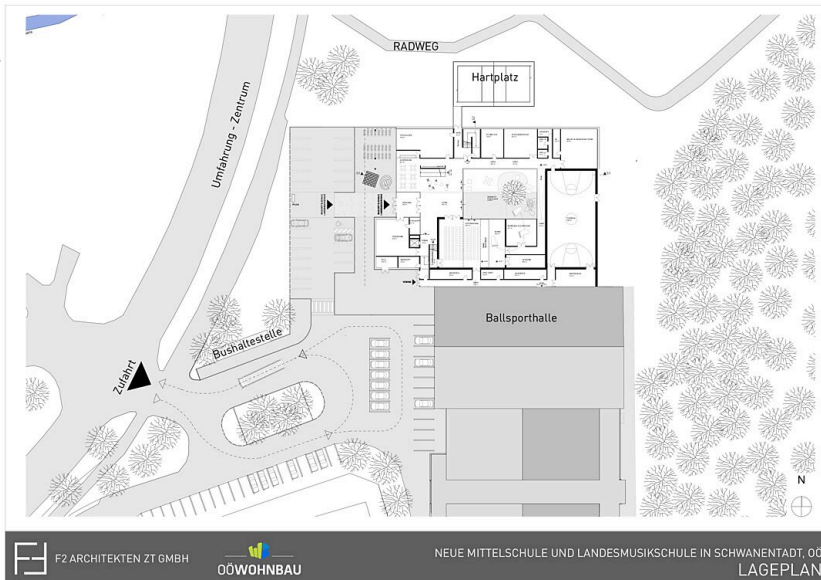
© Walter Ebenhofer

Neue Mittelschule 1 und Landesmusikschule Schwanenstadt



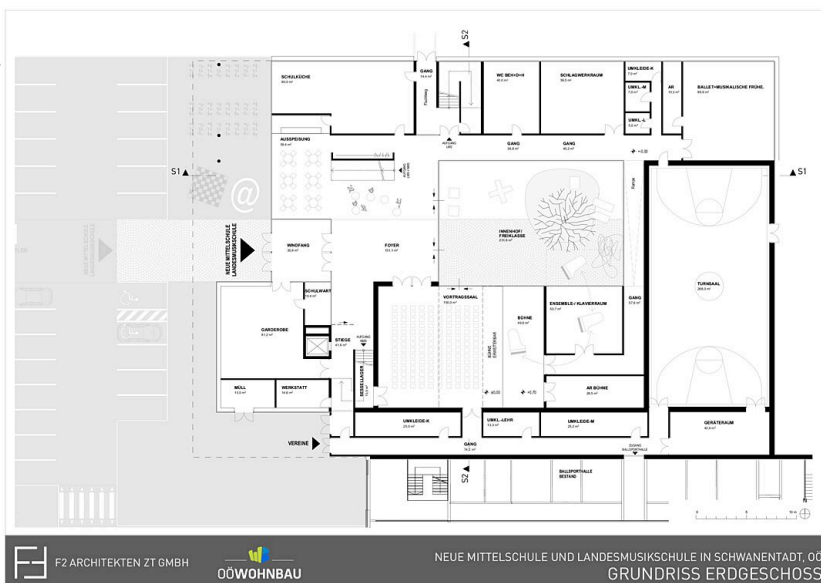
F2 ARCHITEKTEN ZT GMBH OÖWOHNBAU NEUE MITTELSCHULE UND LANDESMUSIKSCHULE IN SCHWANENSTADT, OÖ LAGEPLAN

Lageplan



F2 ARCHITEKTEN ZT GMBH OÖWOHNBAU NEUE MITTELSCHULE UND LANDESMUSIKSCHULE IN SCHWANENSTADT, OÖ LAGEPLAN

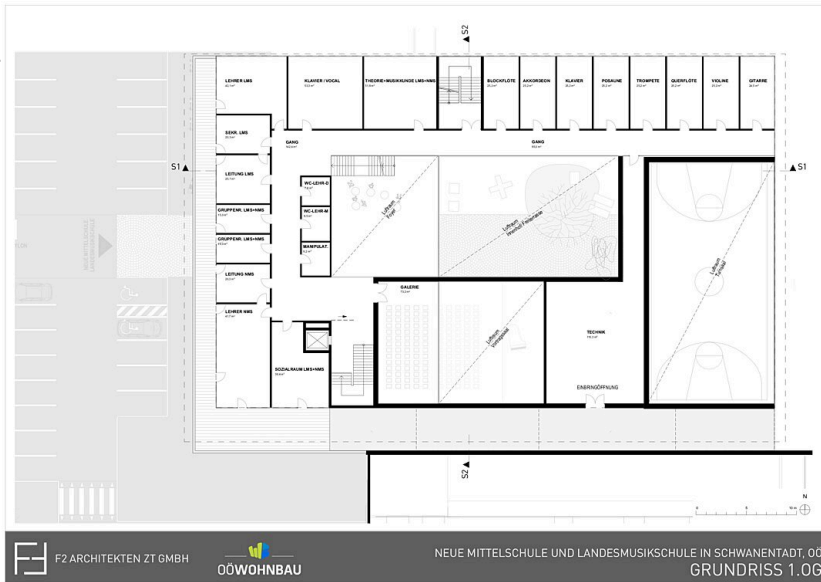
Lageplan Detail



F2 ARCHITEKTEN ZT GMBH OÖWOHNBAU NEUE MITTELSCHULE UND LANDESMUSIKSCHULE IN SCHWANENSTADT, OÖ GRUNDRISS ERDGESCHOSS

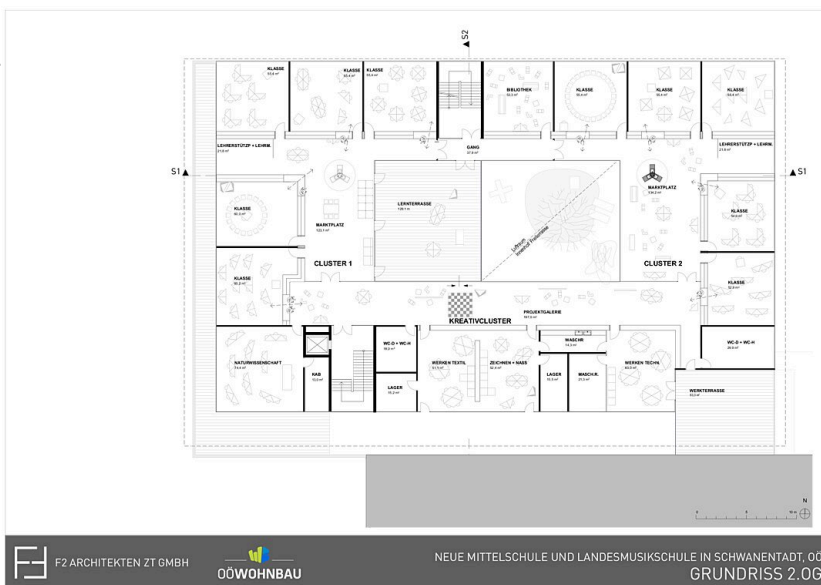
Grundriss EG

Neue Mittelschule 1 und Landesmusikschule Schwanenstadt



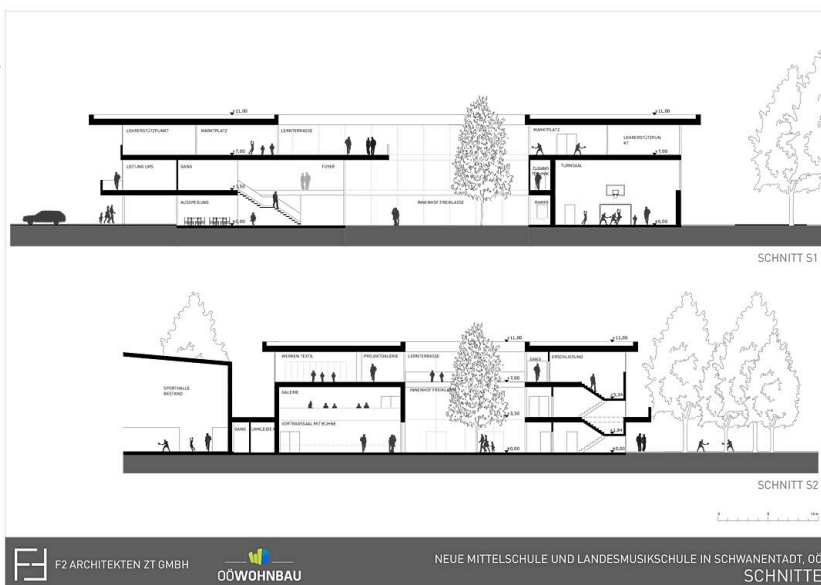
F2 ARCHITEKTEN ZT GMBH OÖWOHNBAU NEUE MITTELSCHULE UND LANDESMUSIKSCHULE IN SCHWANENSTADT, 00 GRUNDRISS 1.0G

Grundriss OG1



F2 ARCHITEKTEN ZT GMBH OÖWOHNBAU NEUE MITTELSCHULE UND LANDESMUSIKSCHULE IN SCHWANENSTADT, 00 GRUNDRISS 2.0G

Grundriss OG2



F2 ARCHITEKTEN ZT GMBH OÖWOHNBAU NEUE MITTELSCHULE UND LANDESMUSIKSCHULE IN SCHWANENSTADT, 00 SCHNITTE

Schnitte