



© tschinkersten

Wohnhausanlage „Schöne Aussichten“

Maria-Lassnig-Straße 38-40
1100 Wien, Österreich

ARCHITEKTUR

ASAP - HOOG PITRO SAMMER

BAUHERRSCHAFT

EBG

TRAGWERKSPLANUNG

Dr. Ronald Mischek ZT GmbH

LANDSCHAFTSARCHITEKTUR

Carla Lo Landschaftsarchitektur

FERTIGSTELLUNG

2019

SAMMLUNG

newroom

PUBLIKATIONSdatum

27. Juni 2019

Mit dem Sonnwendviertel ist am Wiener Hauptbahnhof ein neues Quartier entstanden. Leistbares Wohnen, eine gute Anbindung an die bestehende sowie neu entstandene Infrastruktur und attraktive Grünräume sind hier die Qualitäten. Urbanes Wohnen im Grünen. Am Eck-Grundstück, das sich nach Süden zum Helmut-Zilk Park öffnet, wird das Bauvolumen L-förmig nahe an die Zufahrtsstraßen gerückt. Damit bleibt zum Park ein großzügig grüner Wohnhof frei.

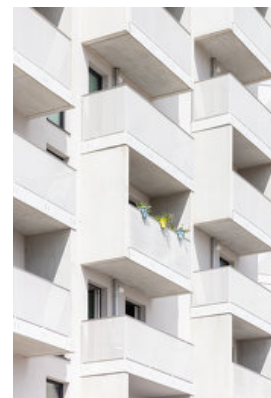
Der Längsbaukörper wird von der Nordseite her mit Laubengängen erschlossen. In jedem Stockwerk gibt es Gemeinschaftsbalkone, die auch als Kinderwagen- oder Fahrradabstellplatz genutzt werden können. Die Kopfbebauung hat ein innenliegendes Stiegenhaus, hier orientieren sich die Wohnungen entweder nach Osten zur Straße oder nach Westen in den Gartenhof. Ein zweigeschoßiger Durchstich bildet den Übergang von der Zufahrtsstraße zum Gartenhof. An diesem Eck sind die gemeinschaftlichen Räume und Freibereiche mit Sitzstufen angeordnet. Das Grün entwickelt sich auch in die Vertikale, als eine Art Gartenregal, allen Zimmern sind Balkone zugeordnet. (Martina Pfeifer Steiner nach einem Text der Architekt:innen)



© tschinkersten



© tschinkersten



© tschinkersten

Wohnhausanlage „Schöne Aussichten“

DATENBLATT

Architektur: ASAP - HOOG PITRO SAMMER (Jochen Hoog, Ulrike Pitro, Florian Sammer)

Bauherrschaft: EBG

Tragwerksplanung: Dr. Ronald Mischek ZT GmbH

Landschaftsarchitektur: Carla Lo Landschaftsarchitektur (Carla Lo)

Fotografie: tschinkersten fotografie

Funktion: Wohnbauten

Wettbewerb: 08/2015 - 02/2016

Planung: 03/2016 - 01/2019

Ausführung: 08/2017 - 03/2019

Grundstücksfläche: 2.269 m²

Bruttogeschossfläche: 10.296 m²

Nutzfläche: 5.350 m²

Bebaute Fläche: 1.134 m²

Umbauter Raum: 25.124 m³

NACHHALTIGKEIT

Energiesysteme: Fernwärme

Materialwahl: Stahlbeton, Vermeidung von PVC für Fenster, Türen

AUSFÜHRENDE FIRMEN:

STRABAG

AUSZEICHNUNGEN

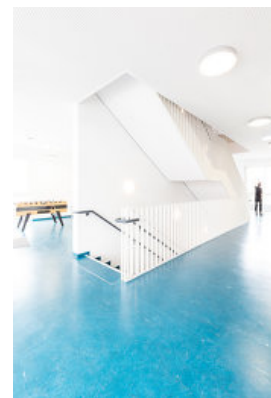
Architekturtag 2019



© tschinkersten



© tschinkersten



© tschinkersten

Wohnhausanlage „Schöne
Aussichten“



© tschinkersten



© tschinkersten



© tschinkersten



© tschinkersten

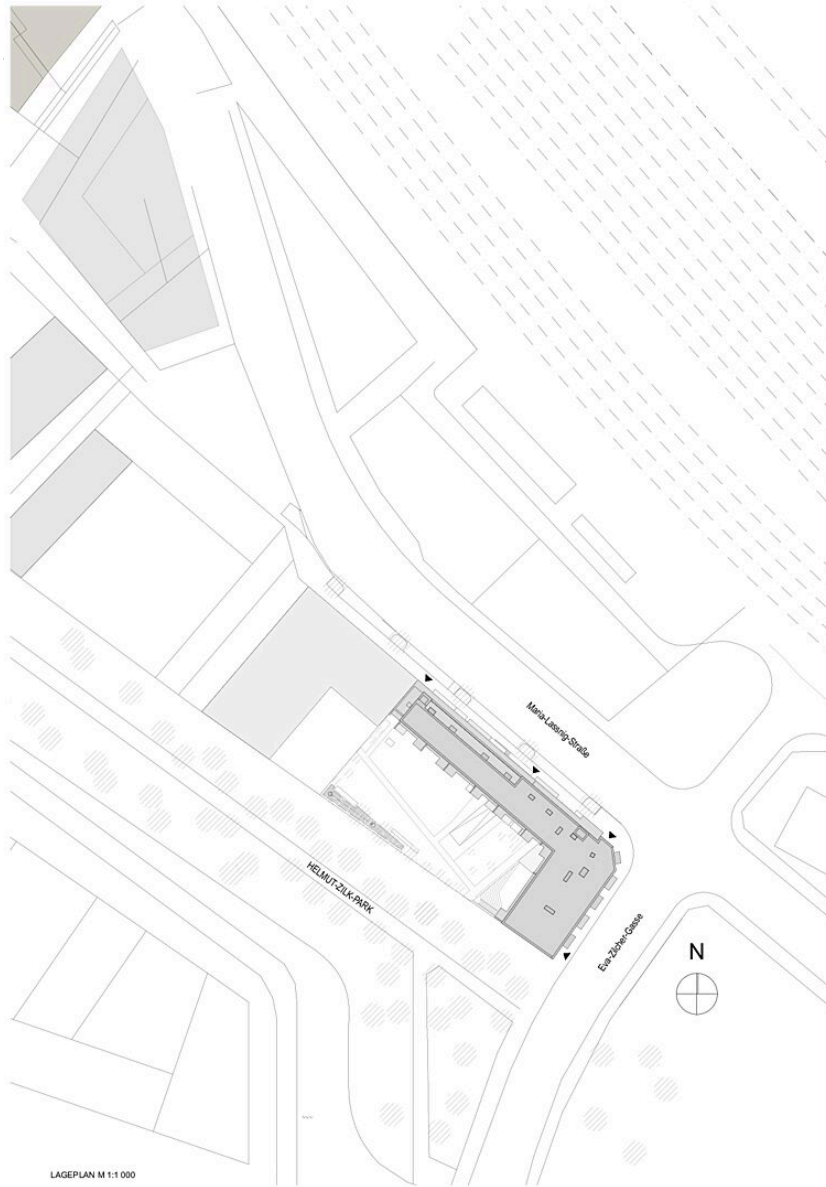


© tschinkersten



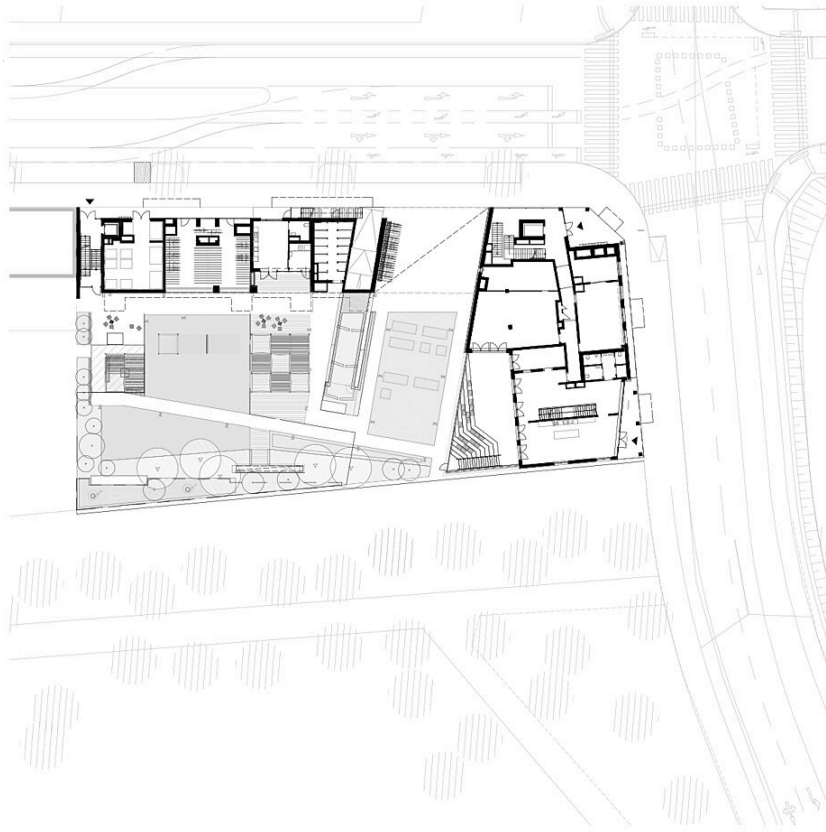
© tschinkersten

Wohnhausanlage „Schöne
Aussichten“



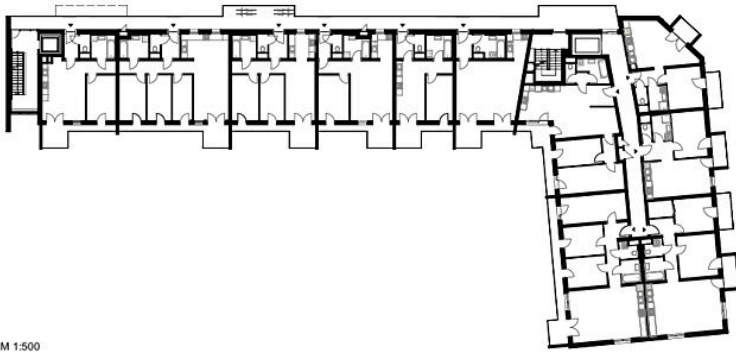
Lageplan

**Wohnhausanlage „Schöne
Aussichten“**



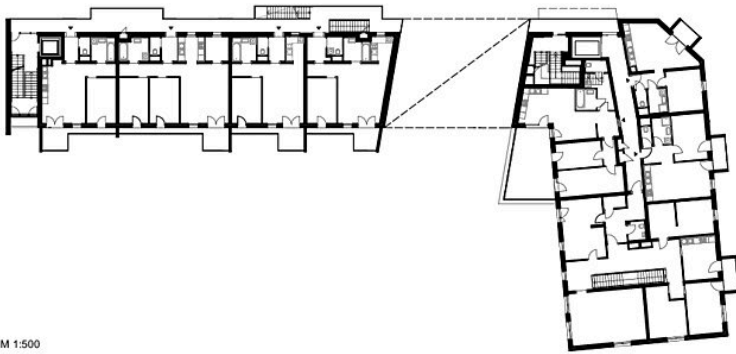
EG M 1:500

Grundriss EG



OG 3 M 1:500

Wohnhausanlage „Schöne
Aussichten“



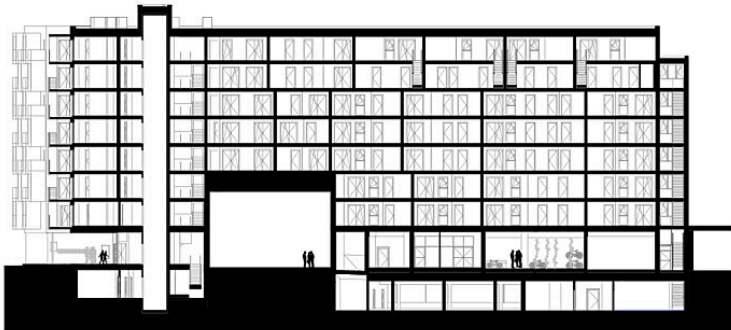
OG 1 M 1:500

Grundrisse OG1 & OG3

Wohnhausanlage „Schöne
Aussichten“



QUERSCHNITT M 1:500



LANGSSCHNITT M 1:500

Schnitte