



© Mark Sengstbratl

Das bestehende Büro- und Wohngebäude musste saniert und neu organisiert werden. Nach enger Abstimmung mit Vertretern der Geschäftsführung sowie leitenden Mitarbeiter:innen im Rahmen eines „offenes Ateliers“ konnte rasch ein Rahmenplan erarbeitet werden.

Die gesamte Liegenschaft wurde grundlegend saniert (technische und thermische Gebäudesanierung), im Dachgeschoß eine neue Wohneinheit ausgebaut sowie der Eingangs- und Empfangsbereich komplett neu gestaltet.

Eine der zentralen Herausforderungen des Innenarchitektur-Projektes war es, den Eingangsbereich neu zu ordnen, um eine freundliche Arbeits- und Empfangsatmosphäre zu schaffen. Ein einfacher aber für das Gesamterscheinungsbild umso wichtiger Eingriff war die räumliche Abtrennung des vorhandenen Galeriebereiches. Zuvor als reiner Gangbereich zu Nebenräumlichkeiten genutzt, wurde dieser nun durch die formale Ausgestaltung zu einem zusätzlichen Aufenthaltsbereich. Ein geschwungener und aus Holzstäben bestehender räumlicher Abschluss schafft eine aufgelockerte Raumstimmung und bringt den hohen Eingangsbereich in seiner Gesamtheit zur Wirkung.

Mit dem Ziel einer harmonischen Einordnung in die Umgebungsarchitektur wurde bei der Neugestaltung der Fassade auch das ursprüngliche Fassadenkonzept aus dem Jahre 1912 analysiert. Die schlichte Steinfassade der ersten beiden Geschoße spricht eine ruhige und unaufgeregte Sprache und greift das damalige und gängige Gestaltungsmittel einer 2-geteilten Fassade auf. (Text: Architekten, bearbeitet)

Umbau Merkurversicherung

Volksgartenstraße 17
4020 Linz, Österreich

ARCHITEKTUR
Tp3 Architekten

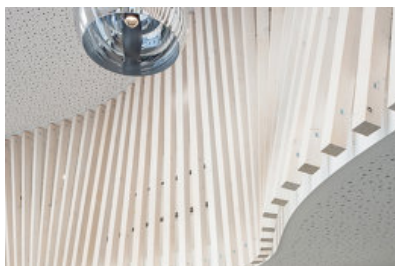
BAUHERRSCHAFT
Merkur Versicherung AG

TRAGWERKSPLANUNG
Helmut Schiebel

FERTIGSTELLUNG
2017

SAMMLUNG
newroom

PUBLIKATIONSdatum
1. September 2019



© Mark Sengstbratl



© Mark Sengstbratl



© Mark Sengstbratl

Umbau Merkurversicherung

DATENBLATT

Architektur: Tp3 Architekten (Andreas Henter, Markus Rabengruber)

Bauherrschaft: Merkur Versicherung AG

Tragwerksplanung: Helmut Schiebel

Fotografie: Mark Sengstbratl

Bauphysik: Wolfgang Köglberger, Haibach

Brandschutz: IMS Brandschutz, Linz

Maßnahme: Umbau, Revitalisierung

Funktion: Büro und Verwaltung

Planung: 01/2016 - 06/2016

Ausführung: 07/2016 - 02/2017

Grundstücksfläche: 600 m²

Bruttogeschossfläche: 325 m²

Nutzfläche: 1.460 m²

Bebaute Fläche: 325 m²

Umbauter Raum: 5.850 m³

NACHHALTIGKEIT

Energiesysteme: Fernwärme

Materialwahl: Mischbau, Vermeidung von PVC für Fenster, Türen, Vermeidung von PVC im Innenausbau, Ziegelbau

AUSFÜHRENDE FIRMEN:

Rudolph Edinger GmbH, Linz

ETECH, Linz



© Mark Sengstbratl



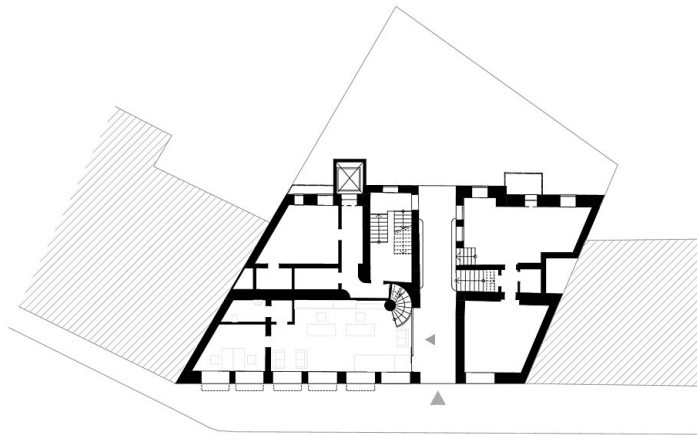
© Mark Sengstbratl

Umbau Merkurversicherung



Lage

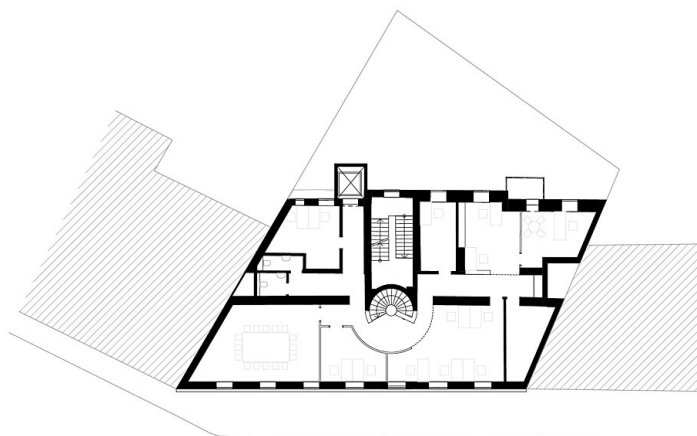
Lageplan



Erdgeschoss

Volksgartenstraße

Grundriss EG

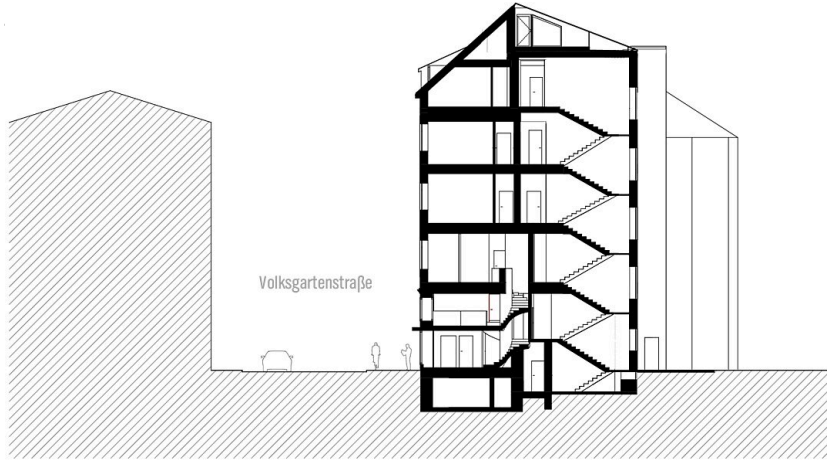


1. Obergeschoss

Volksgartenstraße

Grundriss OG1

Umbau Merkurversicherung



Schnitt

Schnitt



Straßenansicht
Volksgartenstraße

Ansicht