



© Jürgen Grünwald

Kolping Stadtoase

Gesellenhausstraße 13
4020 Linz, Österreich

ARCHITEKTUR
Tp3 Architekten

BAUHERRSCHAFT
Kolpingsfamilie Linz

TRAGWERKSPLANUNG
Palzer

FERTIGSTELLUNG
2017

SAMMLUNG
newroom

PUBLIKATIONSdatum
30. Oktober 2019



Ein Wohnprojekt für ältere Menschen im Herzen von Linz – für ein selbständiges Wohnen mit der Option, wenn nötig Pflege und Service rund um die Uhr zu organisieren. Betreubares Wohnen mit umfassenden Grundleistungen in 39 barrierefreien Wohnungen mit Loggia.

Im Erdgeschoß, an der Auerspergstraße, befindet sich der Eingang mit Lobby und direktem Zugang zum Innenhof sowie einem angeschlossenen Gemeinschaftsbereich. Dieser allgemeine, den Hausbewohner:innen zugängliche Bereich befindet sich auf Straßenniveau und dient nicht nur als Gemeinschafts- und Empfangsbereich sondern auch als Treffpunkt und Ort der Kommunikation. Der Gemeinschaftsraum kann von der Lobby durch eine Faltschleuse abgetrennt werden.

Die Wohnungen im Erdgeschoß befinden sich eigentlich im Hochparterre und werden über eine Treppe und einem Lift barrierefrei erschlossen. Das Stiegenhaus ist platzsparend an der Innenecke des Gebäudes situiert und bringt aufgrund seiner großzügigen Verglasung viel Licht in die kurz gehalten Gänge im Zentrum des Gebäudes.

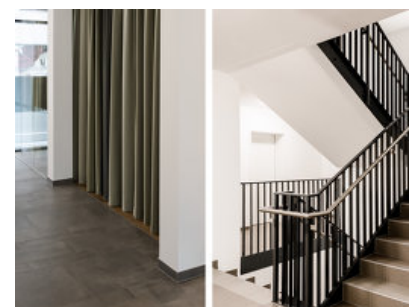
Alle Grundrisse sind nach Süden und Westen orientiert (Ecke Gesellenhaus- und Auerspergstraße). Durch eigene Freibereiche (Loggien) wird den Bewohner:innen die Teilnahme am öffentlichen Leben ermöglicht. (Text: Architekten, bearbeitet)



© Jürgen Grünwald



© Jürgen Grünwald



© Jürgen Grünwald

Kolping Stadtoase

DATENBLATT

Architektur: Tp3 Architekten (Andreas Henter, Markus Rabengruber)

Bauherrschaft: Kolpingsfamilie Linz

Tragwerksplanung: Palzer (Martin Palzer)

Fotografie: Jürgen Grünwald

NEUE HEIMAT Oberösterreich Gemeinnützige Wohnungs- und SiedlungsgesmbH.
„AQUATHERM“ - Haustechnik - Planungsgesellschaft m.b.H.

Funktion: Wohnbauten

Planung: 04/2014 - 11/2015

Ausführung: 01/2016 - 06/2017

Grundstücksfläche: 775 m²

Bruttogeschossfläche: 620 m²

Nutzfläche: 2.250 m²

Bebaute Fläche: 620 m²

Umbauter Raum: 9.250 m³

NACHHALTIGKEIT

Energiesysteme: Fernwärme

Materialwahl: Stahlbeton, Ziegelbau

AUSFÜHRENDE FIRMAN:

PRIESNER BAU GmbH, Ottensheim

Kolping Stadtoase



Lage

Lageplan



Erdgeschoss

Grundriss EG

Kolping Stadtoase



Regelgeschoss

Grundriss RG



Straßenansicht
Auerspergstraße

Ansicht 1



Straßenansicht
Gesellenhausstraße

Ansicht 2