



© Christoph Panzer

Haus H

Plachygasse 65
1170 Wien, Österreich

ARCHITEKTUR

Pedit & Partner Architekten

TRAGWERKSPLANUNG

ghp gmeiner haferl&partner

FERTIGSTELLUNG

2019

SAMMLUNG

newroom

PUBLIKATIONSdatum

25. Juni 2019



Der Baugrund dieses Einfamilienhauses am Heuberg in Wien Hernals liegt in einem Gartensiedlungsgebiet, weist eine steile Hanglage auf und besticht mit einem atemberaubenden Fernblick.

Als Baukörper wurde eine archetypische Form gewählt – ein Haus mit Satteldach, das sich zurückhaltend und kompakt in die Umgebung fügt und von außen nur erahnen lässt, wie viel Wohnfläche sich in ihm verbirgt.

Das Haus wurde in Holzmassivbauweise ausgeführt, welche speziell beim Dach einen offenen Dachraum mit großzügiger Raumhöhe ermöglichte. Die Konstruktion wurde innen sichtbar belassen, außen mit einer Fassade aus vorvergrauten, unregelmäßig breiten Lärchenbrettern verkleidet.

Im Inneren reagiert der Entwurf – auf nur 80m² bebaubarer Fläche und eingeschränkter Bauhöhe – mit einer Split-Level Lösung auf Hanglage, Ausblick und Raumanforderung.

Die insgesamt 6 versetzten Geschoßebenen folgen der Hanglage und sind durch eine zentrale Treppe miteinander verbunden. Auf Gartenniveau befinden sich der Eingangsbereich mit Garderobe, Badezimmer mit separatem WC und halbgeschossig versetzt die Schlafräume mit jeweils eigenen Ausgängen in den Garten. Der Wohnbereich ist darüber angeordnet. Hier wird der spektakuläre Blick auf die Stadt eingefangen und ein großzügiger, bis ins Satteldach geöffneter Raum geschaffen. Die offene Wohnküche ist mit einem dem Essplatz zugeordneten Balkon verbunden, von dem man direkt in den Garten gelangt. Die oberste Ebene des Wohnbereichs beherbergt eine „Sitzlandschaft“ und einen Arbeitsplatz. Auf den unteren Ebenen verteilen sich zwei Arbeitsräume, Haustechnik und Stauraum.

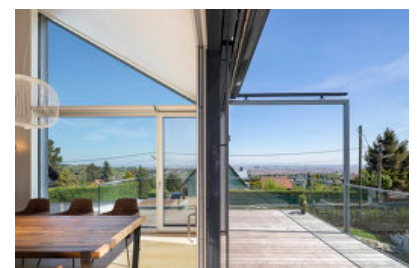
Um das Flächenangebot optimal zu nutzen, wurde in enger Abstimmung mit den Bauherren auch die Inneneinrichtung geplant. (Text: Architekt, leicht bearbeitet)



© Christoph Panzer



© Christoph Panzer



© Christoph Panzer

Haus H

DATENBLATT

Architektur: Pedit & Partner Architekten (Veit Pedit)

Mitarbeit Architektur: Veit Pedit, Bettina Lalics, Georg Gruber (ÖBA), Philipp Stiasny

Tragwerksplanung: ghp gmeiner haferl&partner (Manfred Gmeiner, Martin Haferl)

Fotografie: Christoph Panzer

Mischek Haustechnik GmbH

Pokorny Lichtarchitektur

Funktion: Einfamilienhaus

Planung: 09/2015 - 10/2018

Ausführung: 06/2017 - 01/2019

Grundstücksfläche: 410 m²

Bruttogeschossfläche: 233 m²

Nutzfläche: 176 m²

Bebaute Fläche: 80 m²

Umbauter Raum: 777 m³

NACHHALTIGKEIT

Heizwärmebedarf: 38,0 kWh/m²a (Energieausweis)

Endenergiebedarf: 26,9 kWh/m²a (Energieausweis)

Primärenergiebedarf: 51,5 kWh/m²a (Energieausweis)

Energiesysteme: Geothermie, Lüftungsanlage mit Wärmerückgewinnung, Photovoltaik

Materialwahl: Holzbau, Stahlbeton, Überwiegende Verwendung von Dämmstoffen aus

nachwachsenden Rohstoffen, Überwiegende Verwendung von HFKW-freien

Dämmstoffen, Vermeidung von PVC für Fenster, Türen, Vermeidung von PVC im

Innenausbau

AUSFÜHRENDE FIRMEN:

Baumeister: Bau & Erdbewegung Braunias

Zimmerer: Haselsteiner Holzbau GmbH

HLS: Installationen Kunz GmbH

ELT: Elektro Palmeshofer GmbH

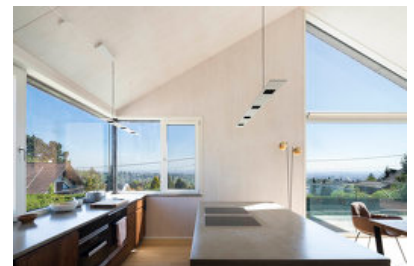
Spengler: Bosnjak-Dach GmbH



© Christoph Panzer



© Christoph Panzer



© Christoph Panzer

Haus H

Fenstertischler: Tischlerei Ing.Claus Rimpler
Schlosser: Transformer Metallbau - Wolfgang Kathan
Parkettböden: Fitsch Parkett und Stiegen GmbH
Boden und Wandbeschichtungen: M.Dolenz GmbH
Möbel: Bau- und Möbeltischler Josef Stemmer GmbH
Maler: Maler Schmied GmbH
Trockenbau: Ing. R. Erhartmaier GmbH



© Christoph Panzer



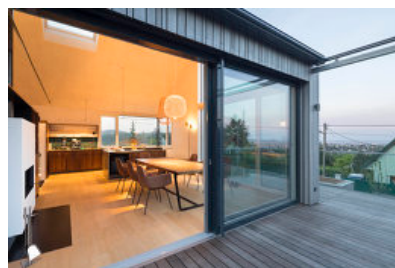
© Christoph Panzer



© Christoph Panzer



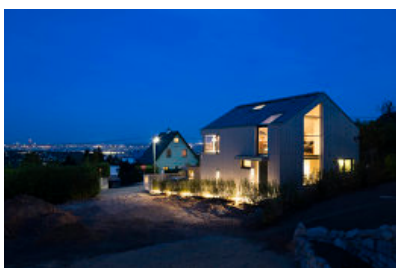
© Christoph Panzer



© Christoph Panzer

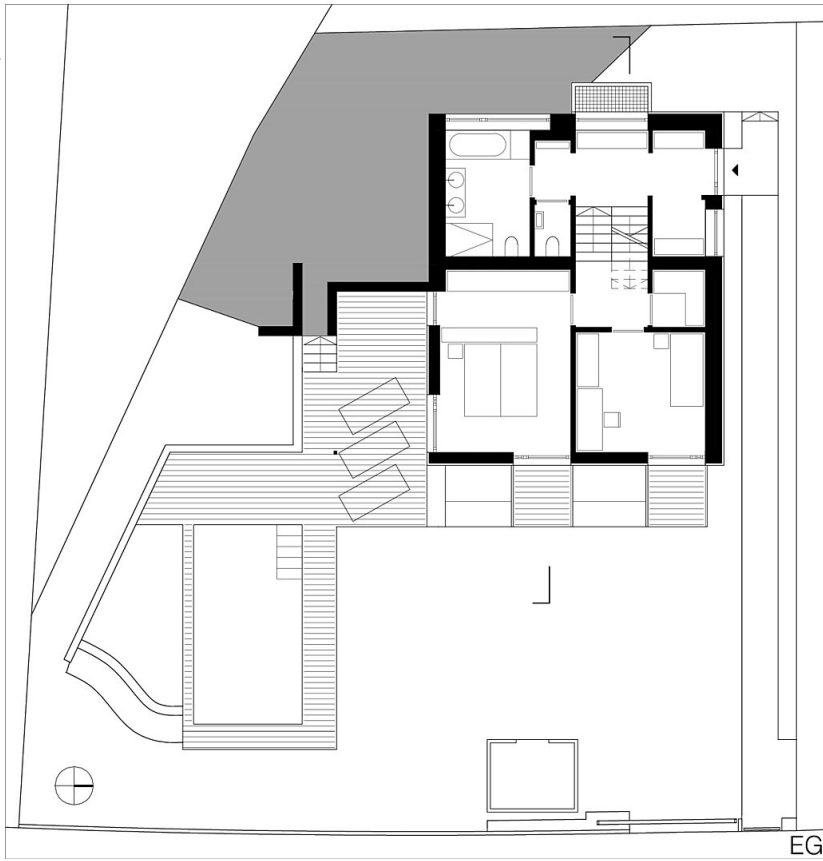


© Christoph Panzer

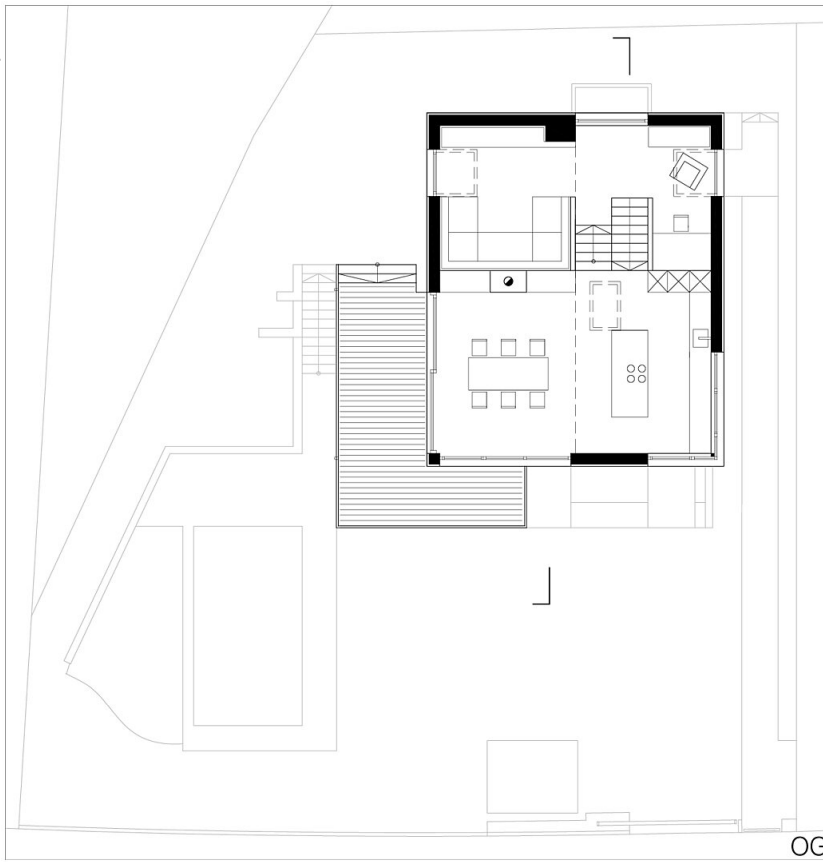


© Christoph Panzer

Haus H

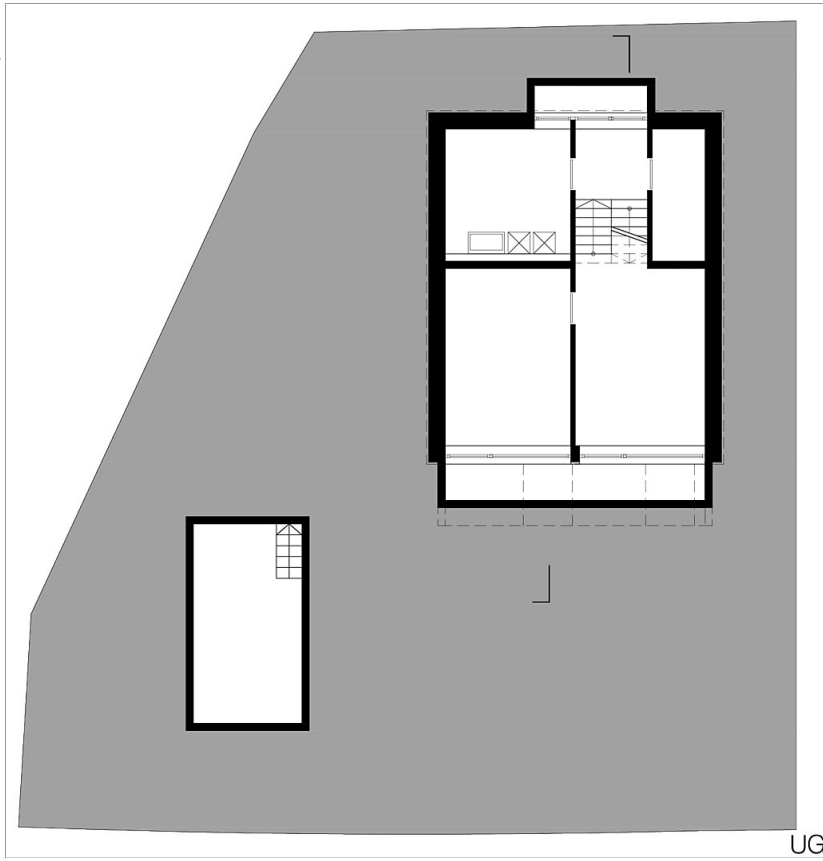


Grundriss EG



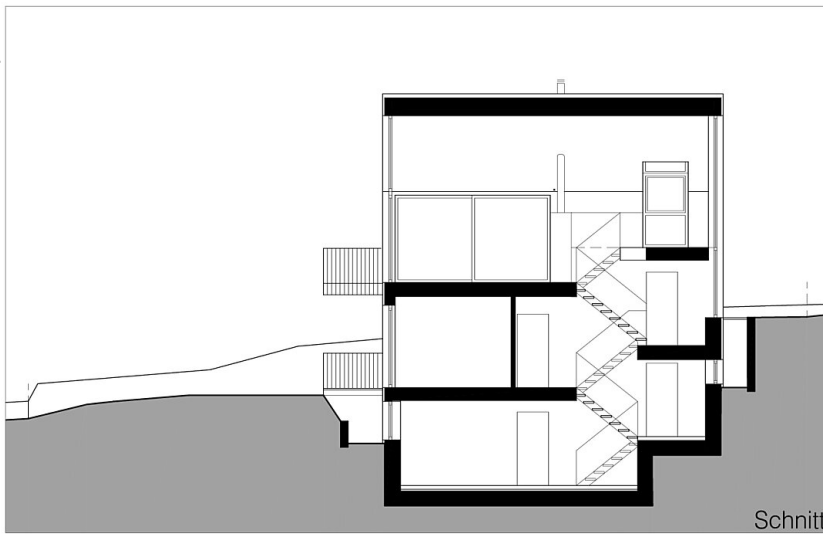
Grundriss OG

Haus H



UG

Grundriss UG



Schnitt

Schnitt