



© Christoph Panzer

Restaurant Dingelstedtgasse

Dingelstedtgasse 3
1150 Wien, Österreich

ARCHITEKTUR

Pedit & Partner Architekten

BWM Designers & Architects

TRAGWERKSPLANUNG

ghp gmeiner haferl&partner

FERTIGSTELLUNG

2017

SAMMLUNG

newroom

PUBLIKATIONSdatum

13. Juli 2019



Das Gründerzeit – Eckhaus am Kirchplatz „Maria vom Siege“ in Fünfhaus wurde umfassend saniert und das Dachgeschoss großzügig ausgebaut. Platz- und gassenseitig befand sich der Kirchenwirt, ein traditionelles Wiener „Beisl“, dessen Pächter das Lokal aus Altersgründen abgeben wollte.

Mit dem neuen Pächter und einem ambitionierten Gastronomiekonzept für das Lokal On Sud ergab sich die Chance, das Ecklokal größer als vorher von Grund auf neu zu denken. Mit subtilen Eingriffen wurde der Raum neu unterteilt, die ehemals neben dem Gastraum situierte Küche wurde zur Hofseite verlegt. Bei der Gestaltung wurden bestehende Teile der Einrichtung wie Schank, Raumteiler zum Extrazimmer, Lamperie, sowie bestehende Tische und Stühle in einem veränderten Kontext wieder eingesetzt. Sie wurden einem neuen Farbkonzept unterworfen, welches auf fein abgestimmten, warmen und kalten Grautönen und wenigen farbigen Akzenten basiert. Mit neuen Holzböden, Oberflächen aus eigens angefertigten Fliesen, Kugelleuchten und neuen Möbeln aus Schwarzstahl entstand ein atmosphärisch stimmiges Gastronomie – Ambiente: Das mittlerweile als „Dingelstedt3“ geführte Grätzlwirtshaus mit Charakter und Spuren der Vergangenheit, in dem man sich schnell zu Hause fühlt.

Im Sommer können über die gesamte Fassadenlänge zweiflügelige Fenstertüren zum abgestuften Gastgarten geöffnet werden, wodurch der Gastraum auf den abends besonders stimmungsvollen Kirchplatz mit der Schubertlinde erweitert wird. (Text: Architekt)



© Christoph Panzer



© Christoph Panzer



© Christoph Panzer

Restaurant Dinglstedtgasse

DATENBLATT

Architektur: Pedit & Partner Architekten (Veit Pedit), BWM Designers & Architects (Erich Bernard, Daniela Walten, Johann Moser, Markus Kaplan)

Mitarbeit Architektur Pedit & Partner Architekten: Manuel Martinez, Albert Frisinghelli, Bettina Lalics, Philipp Stiassny

Mitarbeit Architektur BWM Designers & Architects: Markus Flägner und Ingrid Schmid

Tragwerksplanung: ghp gmeiner haferl&partner (Manfred Gmeiner, Martin Haferl)

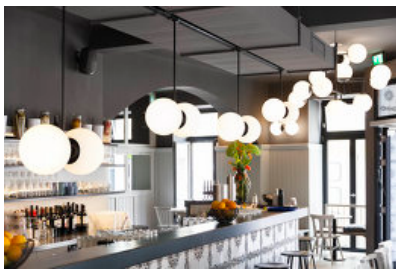
Fotografie: Christoph Panzer

Funktion: Hotel und Gastronomie

Planung: 08/2016 - 05/2017

Ausführung: 10/2016 - 07/2017

Nutzfläche: 412 m²



© Christoph Panzer



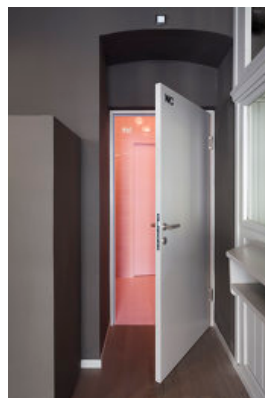
© Christoph Panzer



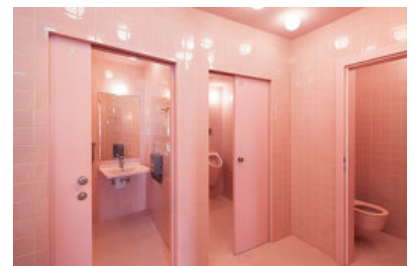
© Christoph Panzer



© Christoph Panzer

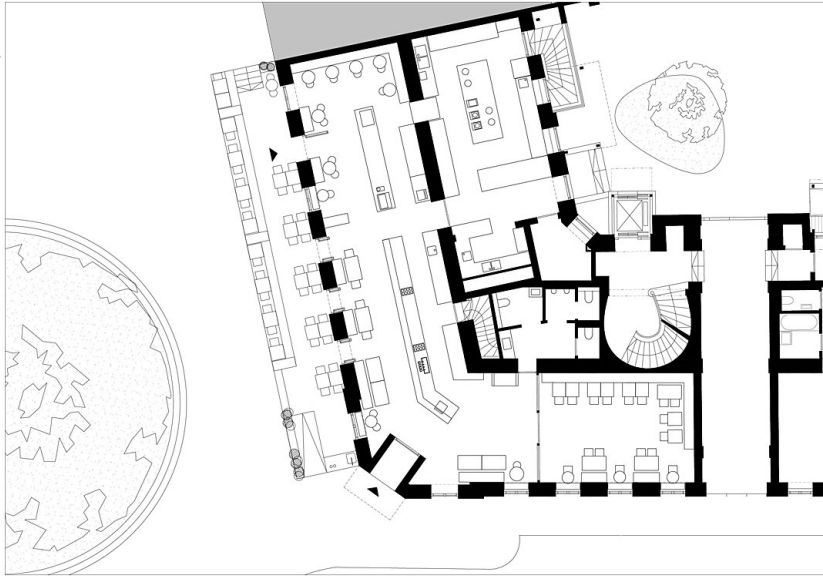


© Christoph Panzer



© Christoph Panzer

Restaurant Dinglstedtgasse



Grundriss