

Haus am Taubenmarkt

Oberösterreich, Österreich



© Paul Ott

ARCHITEKTUR
HERTL.ARCHITEKTEN

TRAGWERKSPLANUNG
Huemer Baumeister

FERTIGSTELLUNG
2018

SAMMLUNG
newroom

PUBLIKATIONSdatum
17. September 2019



Das prächtige Gründerzeitgebäude in der Linzer Fußgängerzone wird im fünften Stockwerk zum Bauplatz für ein Einfamilienhaus. Über zwei Ebenen entwickelt sich das Raumgefüge bis zum trumartigen Aufsatz im Dachgeschoß. Vom historischen Stiegenhaus aus erreicht man die Eingangstüre. Die Einbuchtung des bestehenden Lichthofs und ein begrüntes Atrium bringen viel Licht in die Tiefe des Hauses. Reizvoll, wie sich das große Fenster – bündig mit dem Badewannenrand – in den intimen Freibereich öffnen lässt. Auch auf der zweiten Ebene finden sich interessante Ausblicke. Gegenüber der Küchenzeile, deren Rückwand als Brüstung zur geradlinigen Treppe fungiert, lässt ein schmales Panoramafenster die Aussicht über die Dächer der Linzer Innenstadt frei. Eine gewendelte Stiege führt weiter ins Dachgeschoß zur Loggia, die als Freiluftwohnzimmer genutzt wird.

Die lichtdurchfluteten Raumsequenzen, mal eng, mal weit, mit integrierter Feuerstelle oder mit Glasdecke, durchzieht ein Eichenboden mit Fischgrätmuster, alle übrigen Flächen sind innen konsequent mit grauem, porös strukturiertem Verputz überzogen. Auch die Großteils raumhohen Türen und Möbeleinbauten sind aus Eichenholz.

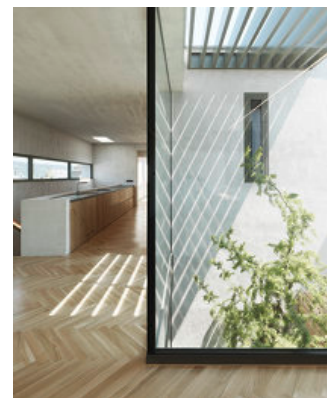
Von Außen unbemerkt findet mit diesem Bauwerk eine Nachverdichtung statt, die den Wohnvorstellungen im Einfamilienhaus gerecht wird, und das mitten in der Stadt.
(Text: Martina Pfeifer Steiner)



© Paul Ott



© Paul Ott



© Paul Ott

Haus am Taubenmarkt

DATENBLATT

Architektur: HERTL.ARCHITEKTEN (Gernot Hertl)

Mitarbeit Architektur: Sandra Schneider Zapata-Pemberthy, Katharina Höfler, Antonia Forster

Tragwerksplanung: Huemer Baumeister

Fotografie: Paul Ott

Funktion: Einfamilienhaus

Planung: 07/2016

Fertigstellung: 06/2018

Grundstücksfläche: 194 m²

Bruttogeschossfläche: 358 m²

Nutzfläche: 211 m²

Bebaute Fläche: 179 m²

NACHHALTIGKEIT

Heizwärmebedarf: 73,1 kWh/m²a (Energieausweis)

Materialwahl: Mischbau

AUSFÜHRENDE FIRMEN:

Gruppe B Bau und Handel GmbH, Traun

Elektro: Ing. Beric Elektrotechnik GmbH, Wels

Installateur: Installateur Luketina, Marchtrenk

PUBLIKATIONEN

Architektur Aktuell 2019-03



© Paul Ott



© Paul Ott



© Paul Ott

Haus am Taubenmarkt



© Paul Ott



© Paul Ott



© Paul Ott



© Paul Ott



© Paul Ott

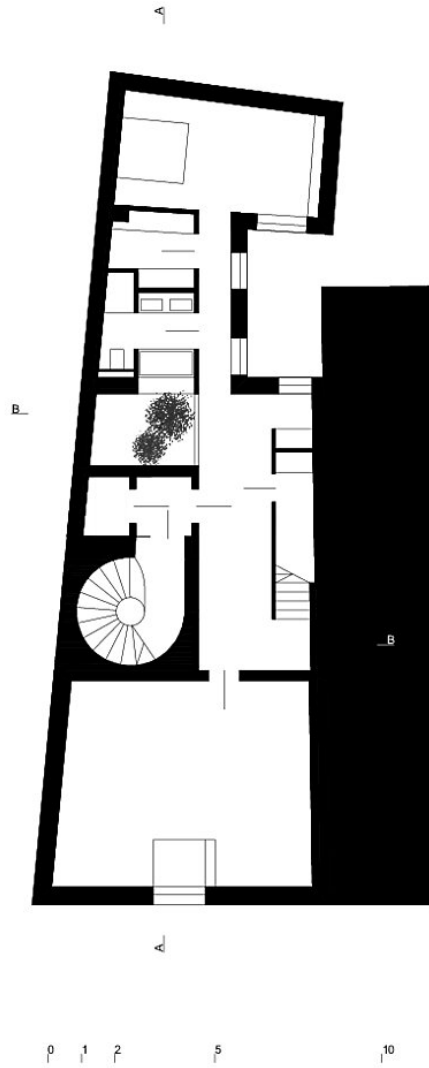


Haus am Taubenmarkt

Lageplan 1_4000

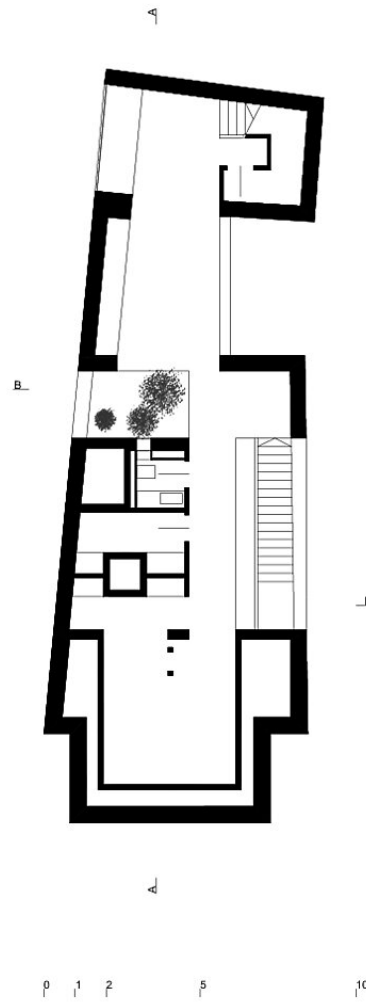
Lageplan

Haus am Taubenmarkt



Grundriss 5.Obergeschoss 1_200

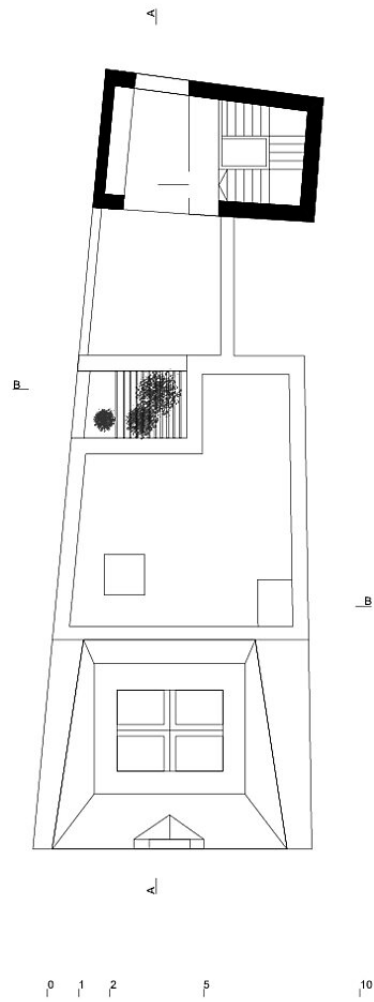
Grundriss OG5



Haus am Taubenmarkt

Grundriss 6.Obergeschoss 1_200

Grundriss OG6

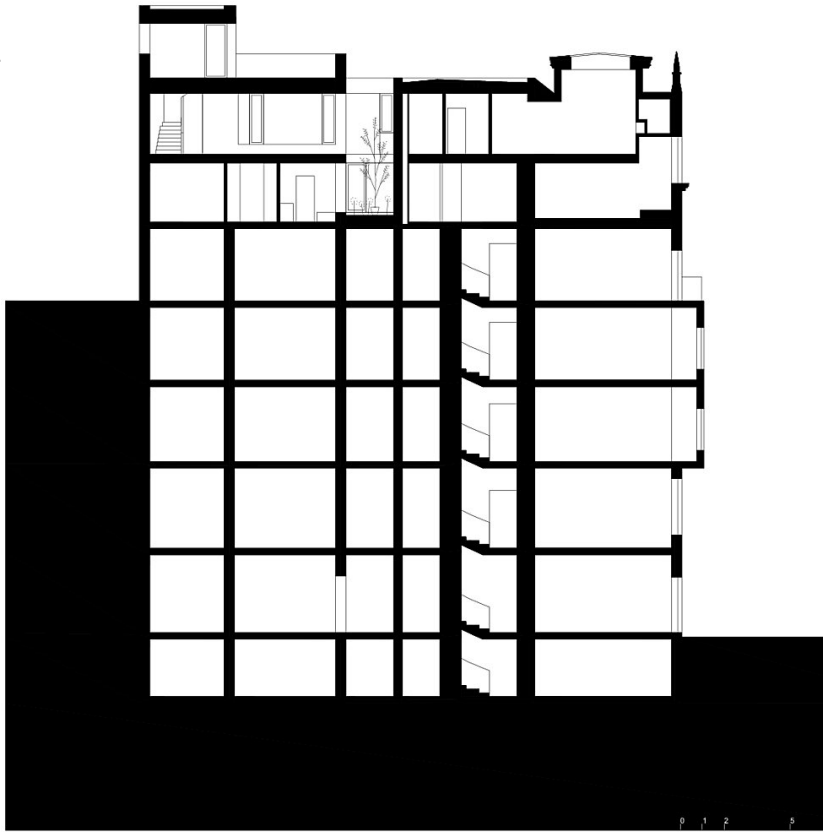


Haus am Taubenmarkt

Grundriss Dachgeschoss 1_200

Grundriss DG

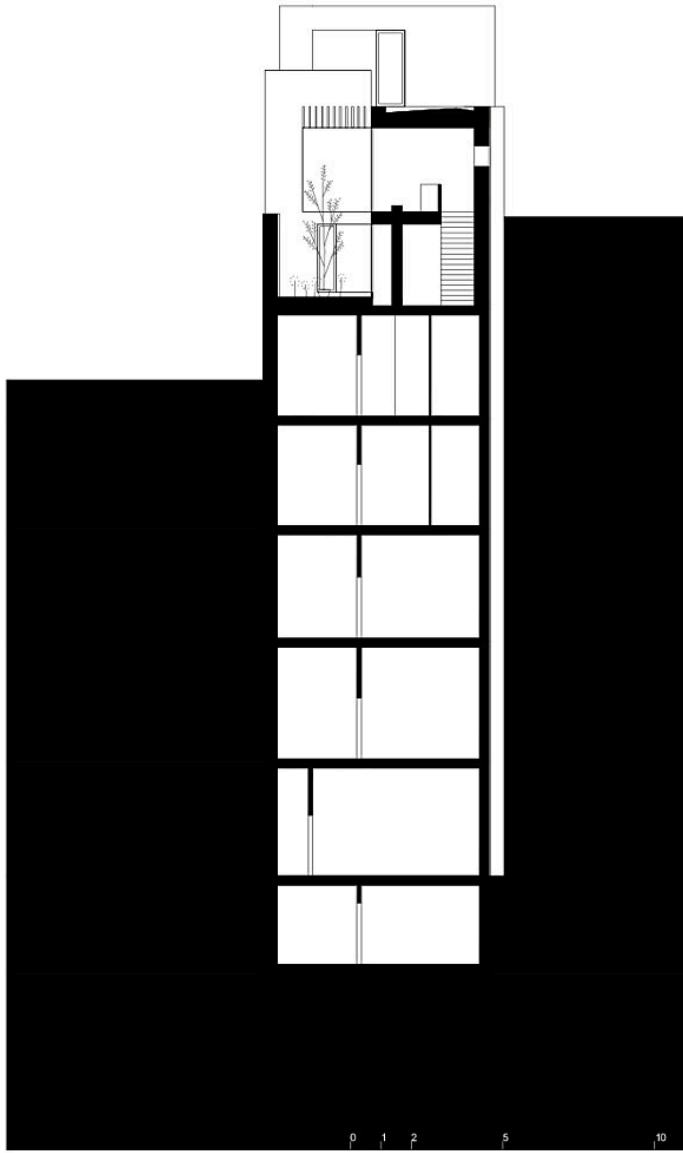
Haus am Taubenmarkt



Schnitt A 1_200

Schnitt A

Haus am Taubenmarkt



Schnitt B 1_200

Schnitt B