



© Hertha Hurnaus

9 Häuser auf einem Grundstück im von Einfamilienhäusern bestimmten Gebiet von Köttingbrunn könnten einfach nebeneinander aufgereiht werden, im Süden also straßenseitig das Auto, im Norden der Garten. Oder man könnte jeweils zwei Häuser zusammenfassen, zueinander versetzen, um einen kleinen Hof gruppieren, diesen als Vorbereich und als Treffpunkt nutzen und so halböffentliche Wohnzonen und private Bereiche entstehen lassen.

Die kleinen Höfe der beiden Häusergruppen werden miteinander verbunden und entwickeln gemeinsam einen dörflichen Charakter, man kann vor seinem Haus auf dem Vordach-Sitzbank-Element sitzen, tratschen, und den Kindern beim Spielen zu sehen. Jedes Haus hat so auch seine eigene besondere Position am Grundstück, Sonne von 3 Seiten, verschiedenste Gartengrößen und -ausrichtungen, sozusagen für jede Vorliebe das Passende und natürlich Privatsphäre, da die Häuser 90° zueinander gedreht sind.

Die Individualität der Häuser wird auch durch leicht abgesetzte Fassadenfarben dargestellt, ein Fenster des Obergeschoßes wird jeweils durch eine „Putzfasche“ optisch vergrößert.

Ergänzt werden die Gebäude und die beruhigten halböffentlichen Plätze, über die eine Zufahrt zu den Häusern möglich ist, um einen Parkplatz für alle, direkt an der Straße und einen gemeinsamen Kinderspielplatz. Dieser ist an den „Hauptplatz“ angeschlossen, aber eindeutig abgegrenzt, wirklich nur zum Spielen! (Text: Architekt:innen)

## Alle 9e

Emmerich-Kalman-Gasse 20  
2452 Köttingbrunn, Österreich

ARCHITEKTUR  
**synn architekten**

BAUHERRSCHAFT  
**Gebös**

TRAGWERKSPLANUNG  
**RWT Plus**

LANDSCHAFTSARCHITEKTUR  
**zwoPK**

FERTIGSTELLUNG  
**2016**

SAMMLUNG  
**newroom**

PUBLIKATIONSdatum  
**20. Juni 2019**



© Hertha Hurnaus



© Hertha Hurnaus



© Hertha Hurnaus

**Alle 9e**

DATENBLATT

Architektur: synn architekten (Bettina Krauk, Michael Neumann)

Bauherrschaft: Gebös

Tragwerksplanung: RWT Plus (Richard Woschitz)

Landschaftsarchitektur: zwoPK (Philipp Rode, Helge Schier, Christian Wagner)

Fotografie: Hertha Hurnaus

Funktion: Wohnbauten

Planung: 06/2013

Fertigstellung: 01/2016

Grundstücksfläche: 4.017 m<sup>2</sup>

Bruttogeschossfläche: 1.250 m<sup>2</sup>

Nutzfläche: 945 m<sup>2</sup>

Bebaute Fläche: 625 m<sup>2</sup>

NACHHALTIGKEIT

Heizwärmebedarf: 27-30 kWh/m<sup>2</sup>a pro Doppelhaus (Energieausweis)

Endenergiebedarf: 39 kWh/m<sup>2</sup>a (Energieausweis)

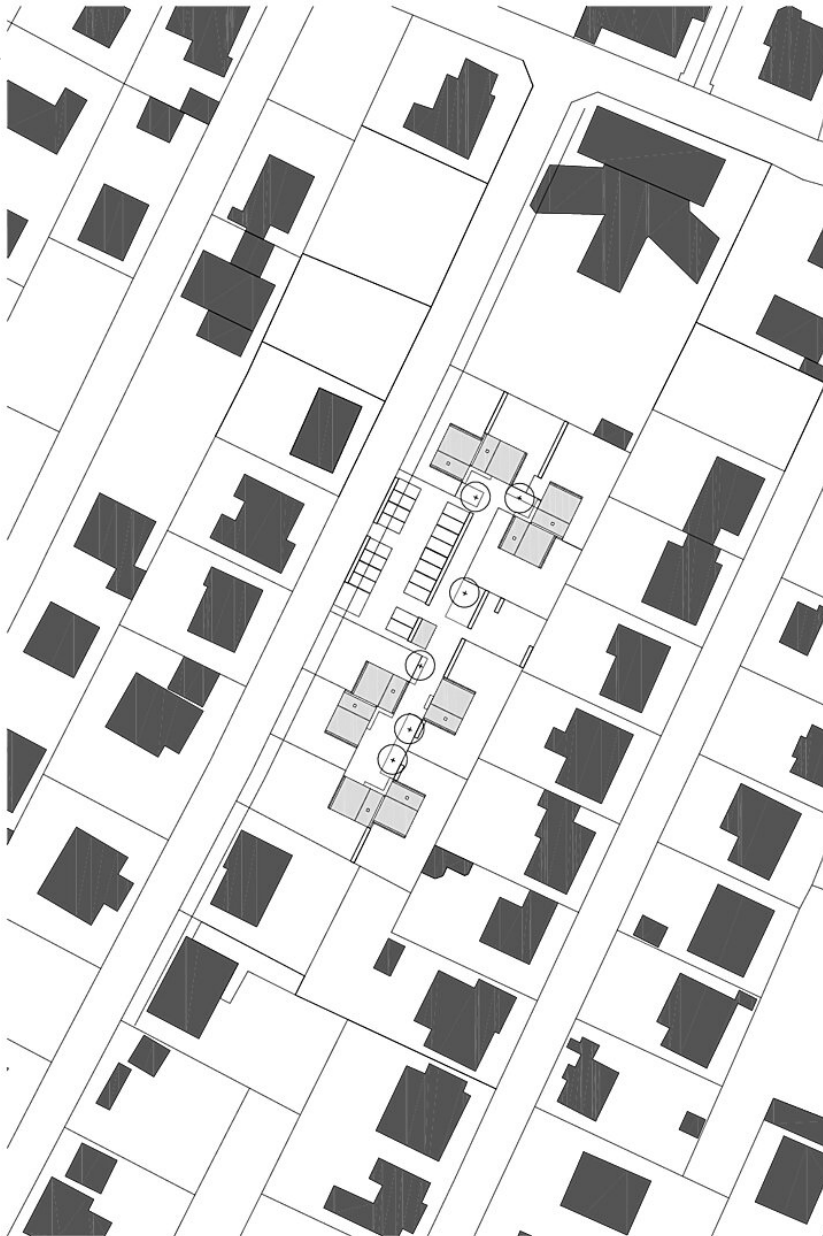
Energiesysteme: Lüftungsanlage mit Wärmerückgewinnung, Wärmepumpe

Materialwahl: Holzbau

AUSFÜHRENDE FIRMEN:

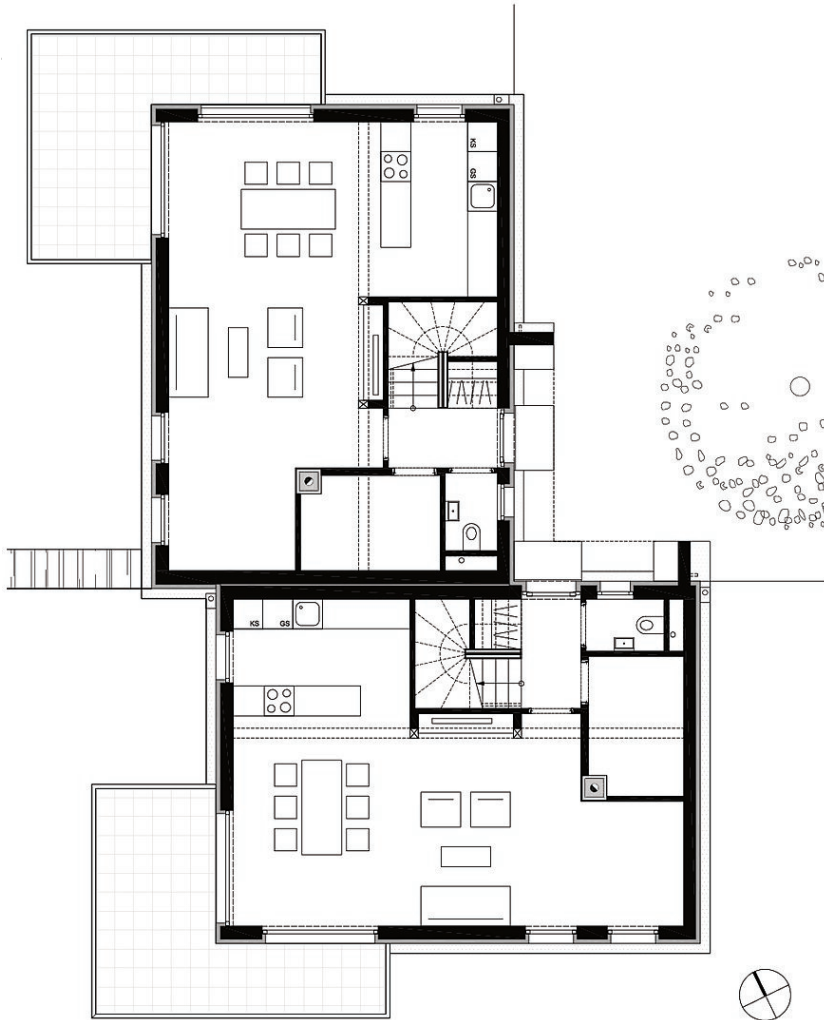
Generalunternehmer: Handler Bau, Leitenviertel

Alle 9e



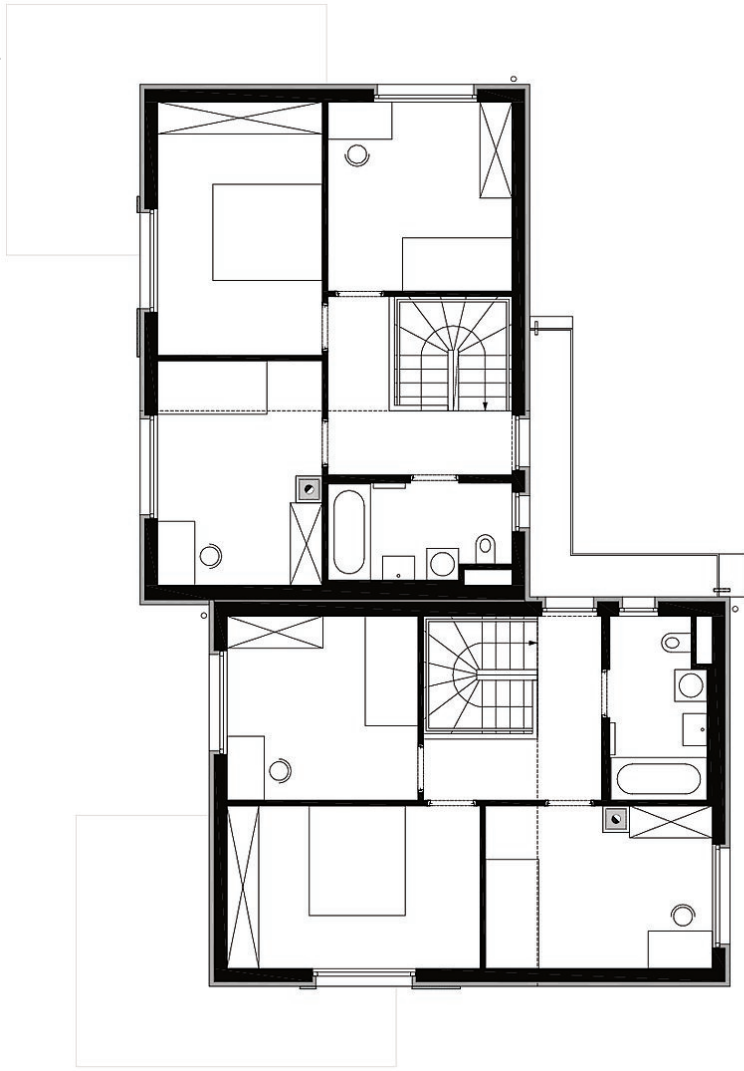
Lageplan

Alle 9e

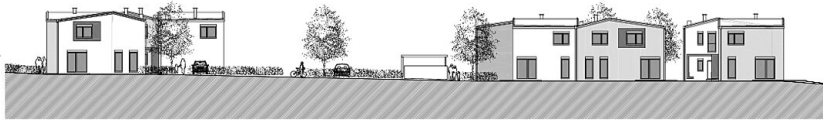


Grundriss EG

Alle 9e



Grundriss OG



Ansicht