



© Lukas Schaller

Das Landgut Gruber befindet sich im Ortsverband von Röschitz und besteht aus einem zweigeschoßigen Haupttrakt und drei eingeschößigen Nebengebäuden, die den Hof mit dem Brunnenhaus aus dem 17. Jhdt. umschließen. Der teilweise Einsturz der inneren Gewölbstruktur des Hauptgebäudes aus dem 16. Jhdt. öffnete neue Nutzungsmöglichkeiten für das Projekt. Die neue Unterkonstruktion trägt die Plattform im 1. Obergeschoß und bildet zugleich die statische Verklammerung der tragenden Struktur von 1550. Der umlaufende Lichtschlitz bringt Tageslicht vom Wohngeschoß im 1. OG in das Erdgeschoß und umgekehrt - abhängig vom Stand der Sonne.

Die Gesamtanlage wurde in Zusammenarbeit mit dem Bundesdenkmalamt renoviert und wird als Wohnobjekt im Obergeschoß und für kulturelle Veranstaltungen und Weinverkostungen im Erdgeschoß, Hof und in den Kellergewölben genutzt. (Text: Architekt)

## Landgut Gruber

Winzerstraße 52  
3743 Röschitz, Österreich

ARCHITEKTUR  
**SPUTNIC**

BAUHERRSCHAFT  
**Ewald Gruber**

TRAGWERKSPLANUNG  
**Helmut Krisch**

KUNST AM BAU  
**Heimo Zobernig**

FERTIGSTELLUNG  
**2017**

SAMMLUNG  
**newroom**

PUBLIKATIONSdatum  
**3. Juli 2019**



© Lukas Schaller



© Lukas Schaller



© Lukas Schaller

**Landgut Gruber**

## DATENBLATT

Architektur: SPUTNIC (Norbert Steiner)  
 Bauherrschaft: Ewald Gruber  
 Tragwerksplanung: Helmut Krisch  
 Kunst am Bau: Heimo Zobernig  
 Fotografie: Lukas Schaller

Basis ZT, Wien

Funktion: Wohnbauten

Planung: 11/2011  
 Fertigstellung: 08/2017

Nutzfläche: 506 m<sup>2</sup>

## NACHHALTIGKEIT

Energiesysteme: Heizungsanlage aus biogenen Brennstoffen  
 Materialwahl: Mischbau

## AUSFÜHRENDE FIRMEN:

Hochbau, Holzbau: Leyrer + Graf

## PUBLIKATIONEN

Künstlerhaus@Time Space Existence, Katalog  
 Herzblut  
 cube  
 nön

## AUSZEICHNUNGEN

Goldene Kelle 2017



© Lukas Schaller



© Lukas Schaller



© Lukas Schaller

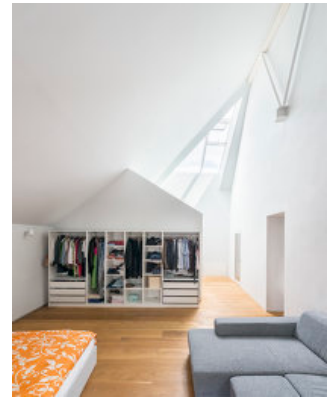
Landgut Gruber



© Lukas Schaller



© Lukas Schaller



© Lukas Schaller



© Lukas Schaller



© Lukas Schaller

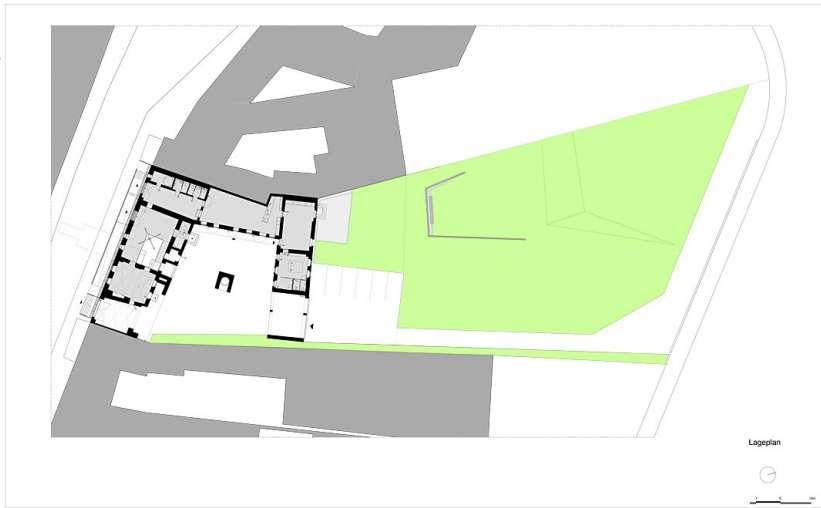


© Lukas Schaller

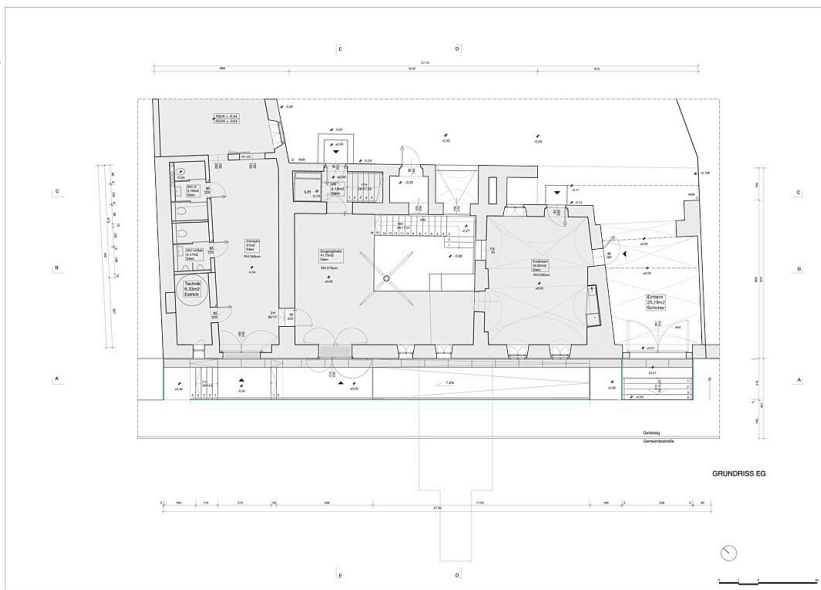


© Lukas Schaller

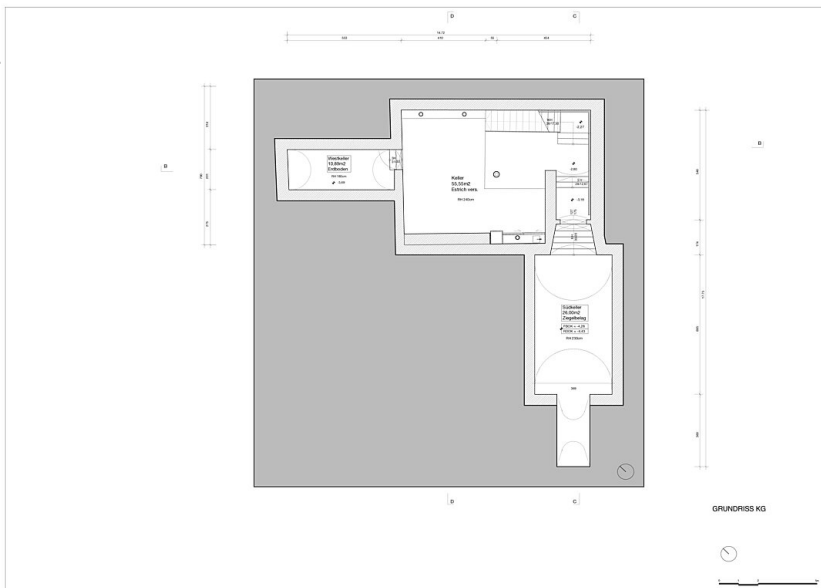
Landgut Gruber



Lageplan

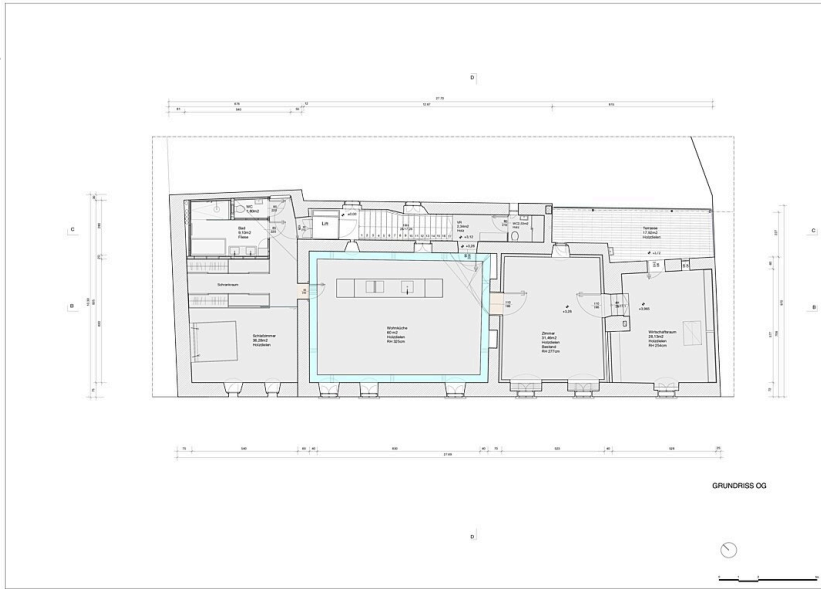


Grundriss EG



Grundriss UG

Landgut Gruber



Grundriss OG

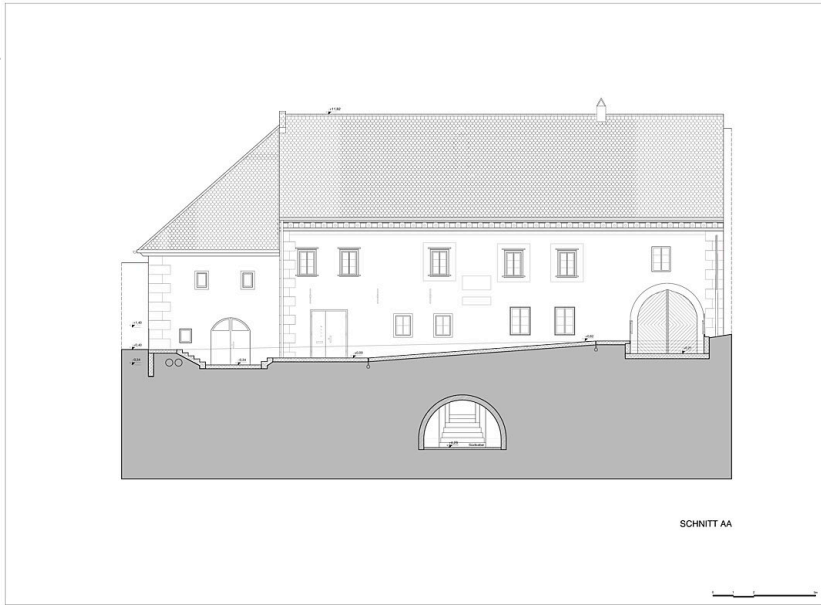


Ansicht Süd

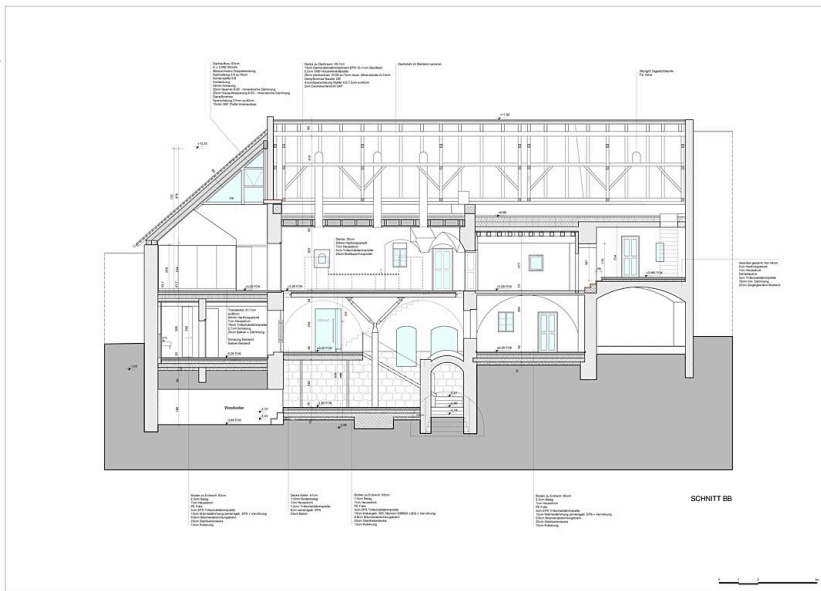


Ansicht Nord

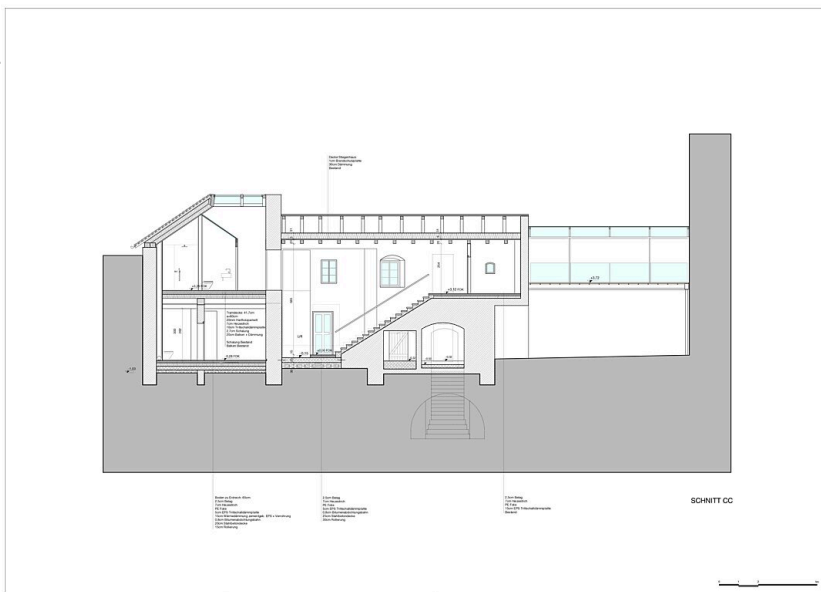
Landgut Gruber



Schnitt

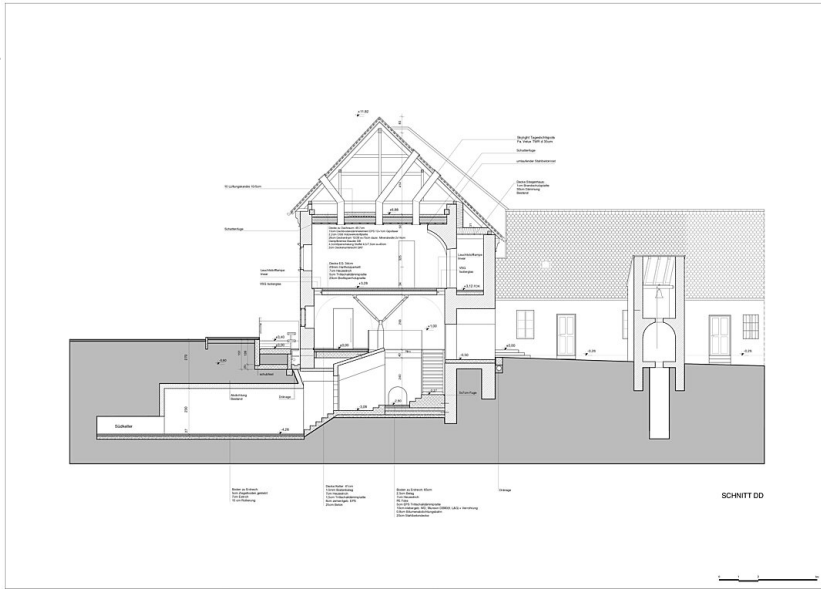


Schnitt

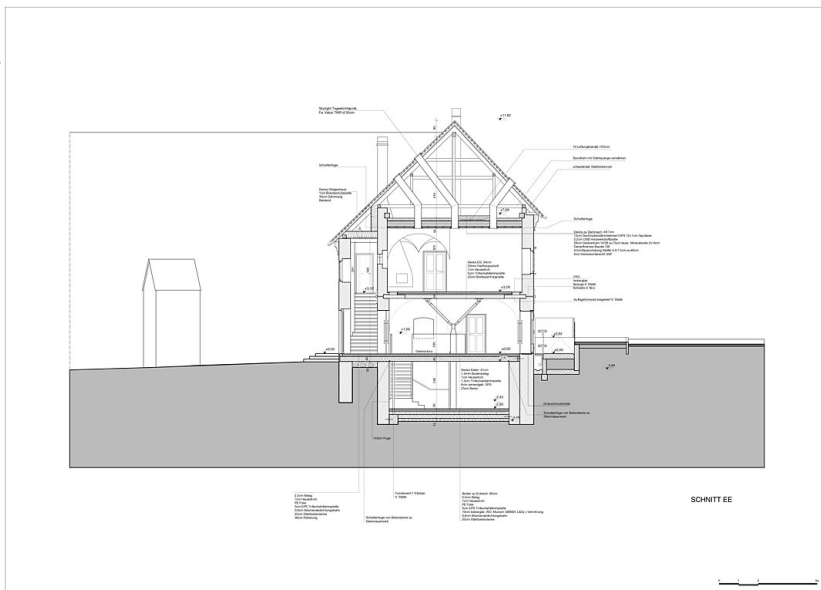


Schnitt

Landgut Gruber



Schnitt



Schnitt