



© Simon Oberhofer

Wohnbau Max-Mell-Allee

Max-Mell-Allee 6
8010 Graz, Österreich

ARCHITEKTUR

Nussmüller Architekten

BAUHERRSCHAFT

**ENW Gemeinnützige
Wohnungsgesellschaft m.b.H**

TRAGWERKSPLANUNG

Josef Koppelhuber

FERTIGSTELLUNG

2018

SAMMLUNG

newroom

PUBLIKATIONSdatum

6. August 2019



Der Holz-Wohnbau im Grazer Villenviertel Rosenhain bietet 38 kompakt geschnittene Wohnungen an. Die Grundrisse – von Mini-Garçonnières bis zu Fünf-Zimmer-Wohnungen mit nur 85 m² Nutzfläche – sind optimiert. Die Gebäudegeometrie nutzt auch die Topografie: Zwei Seiten öffnen sich zu den angrenzenden Nachbarn, sodass der Zugang tiefer liegt und es zum Garten hin auf einem Niveau höher ins Grüne geht.

Die Erschließung erfolgt über den gemeinsamen Innenhof, entweder direkt oder über großzügig angelegte Laubengänge, die Raum für soziales Miteinander lassen. Sämtliche Wohnungen sind zweiseitig belichtet, an der Außenfassade ist rundherum eine Loggien- und Balkonschicht vorgelagert. Die zueinander versetzten vertikalen Lärchenholzroste sind Schattenspendler und Sichtschutz zugleich. Diese groß dimensionierten individuellen Freiräume erweitern die Wohneinheiten spürbar.

Baumaterial ist Holz. Die sternenförmig angeordnete Schottenbauweise mit Achsabständen bis zu sechs Metern ergibt die optimale Spannweite für das tragende System in Holzmassivbauweise. Die Wohnungsgrundrisse liegen übereinander und ergeben ein ökonomisches Tragsystem. Dadurch bleiben die Wandscheiben und Decken aus massivem Brettschichtholz innen in Sicht-Qualität, und die statisch nicht wirksame Fassade hat großzügige Öffnungen. (Text: Martina Pfeifer Steiner)



© Simon Oberhofer



© Simon Oberhofer



© Simon Oberhofer

Wohnbau Max-Mell-Allee

DATENBLATT

Architektur: Nussmüller Architekten (Stefan Nussmüller)
Bauherrschaft: ENW Gemeinnützige Wohnungsgesellschaft m.b.H
Tragwerksplanung: Josef Koppelhuber
Fotografie: Simon Oberhofer

Funktion: Wohnbauten

Fertigstellung: 2018

Bruttogeschossfläche: 3.261 m²
Nutzfläche: 2.500 m²

NACHHALTIGKEIT

Heizwärmebedarf: 23,51 kWh/m²a (Energieausweis)
Endenergiebedarf: 78,34 kWh/m²a (Energieausweis)
Primärenergiebedarf: 125,35 kWh/m²a (Energieausweis)

AUSZEICHNUNGEN

Holzbaupreis Steiermark 2019, Preisträger
ZV-Bauherrenpreis 2019, Nominierung
Architekturpreis des Landes Steiermark 2019, Nominierung

WEITERE TEXTE

Jurytext Holzbaupreis Steiermark 2019, newroom, Mittwoch, 30. Oktober 2019
Wohnbau Max-Mell-Allee, HDA, Montag, 7. September 2020, 00:00 Uhr
Holzplektron mit sozialem Herz, Wojciech Czaja, Der Standard, Donnerstag, 13. Juni
2019

Wohnbau Max-Mell-Allee



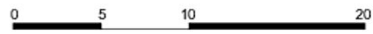
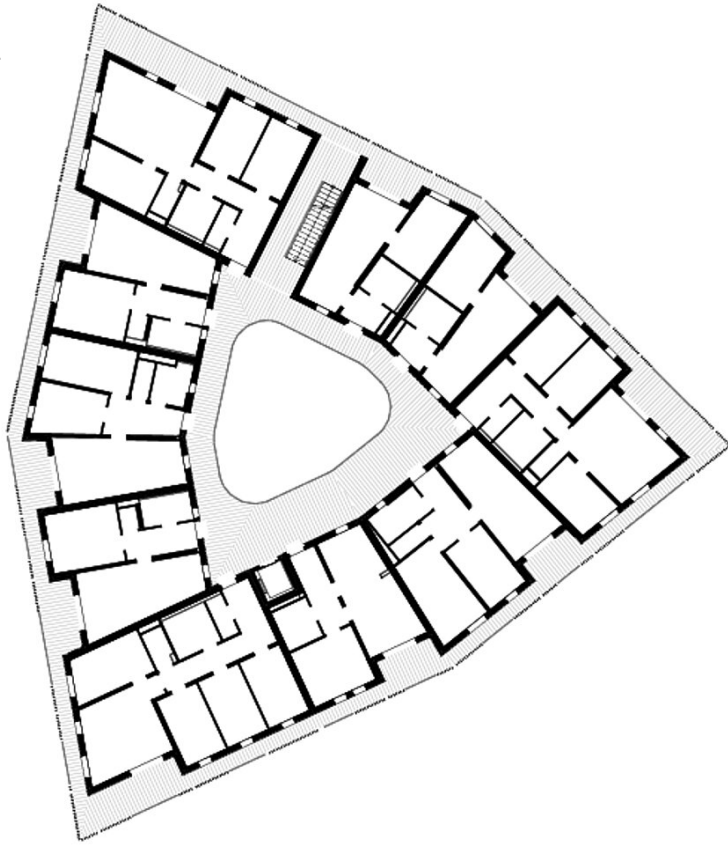
Lageplan 1:500

Lageplan

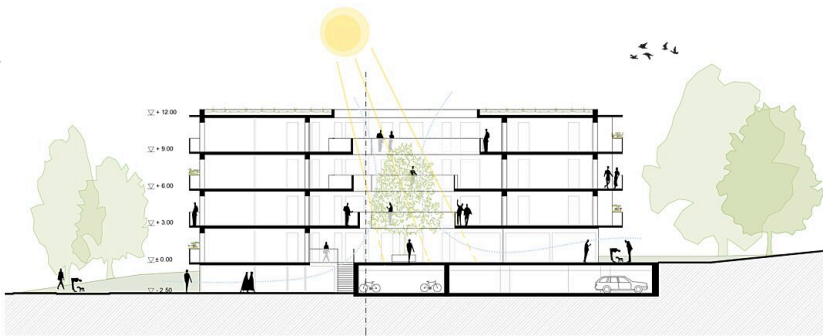


Grundriss EG

Wohnbau Max-Mell-Allee

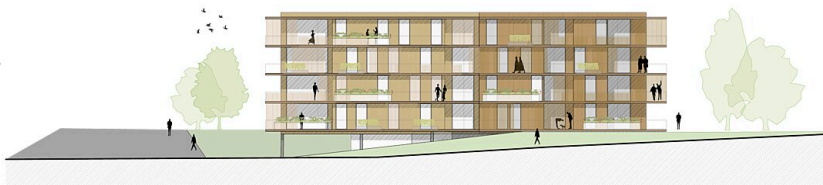


Grundriss OG 1-3



Schnitt A-A 1:200

Schnitt



Ansicht Süd 1:200

Ansicht