



© Zooley Braun

Gemeindehaus und Christuskirche Kehl

Friedhofstrasse 1
77694 Kehl, Deutschland

ARCHITEKTUR
VON M

BAUHERRSCHAFT
Evangelische Kirchengemeinde Kehl

TRAGWERKSPLANUNG
Ingenieurbüro für Bauwesen Seiler

ÖRTLICHE BAUAUFSICHT
Ottmar Brudy

FERTIGSTELLUNG
2018

SAMMLUNG
newroom

PUBLIKATIONSdatum
16. Juli 2019



Mit dem Neubau des Gemeindehauses und der Sanierung der alten Kirche wird das Zentrum von Kehl neu organisiert und durch die Aktivierung des West-Eingangs der Christuskirche eine Verbindung zwischen den Bauwerken geschaffen. Der Haupteingang im Süden bekommt ein neues Portal, die unübersichtliche Rampenanlage wurde zurückgebaut.

Der klassizistischen Kirche wird durch die Rekonstruktion von ursprünglicher Gestalt und Farbigkeit ihre Qualität und Identität zurückgegeben. Eine flexible Bestuhlung, die Ausführung aller Prinzipalien als mobile „Möbelstücke“ und der Einsatz einer über die Länge verschiebbaren, aufklappbaren Wand ermöglichen maximale Flexibilität in der Nutzung des Kirchenraums. Alle Einbauten sind aus Eiche Natur und gehen damit in feinem Kontrast zum Bestand, der in seine helle, monochrome Farbgebung zurückgeführt wurde. Der nicht originale Boden wird mit einer stufenlosen Ebene aus geschliffenem Zementestrich mit farbigem Zuschlag ersetzt und führt mit einer Rampe durch den Eingangsturm nach Draußen. Gemäß der ursprünglichen Konzeption wird der Kirchenraum über große Klarglas-Fenster mit Tageslicht geflutet. Abgehängte Pendel-Leuchten aus Mattglas lassen sich durch flexible Schaltbarkeit an die jeweilige Raumkonfiguration anpassen.

Die Architektur des Gemeindehauses folgt einer klaren geometrischen Ordnung mit präzisen Details, zieht sich auf den Bereich nördlich der Christuskirche zurück und definiert den Straßenraum neu. Der Veranstaltungssaal bildet das Zentrum und man darf ihn mit dem Innenhof eines Kreuzgangs assoziieren. Durch eine größere Raumhöhe und das seitliche Oberlicht ist dieser zentrale, stützenfreie Saal von außen ablesbar. Die Spannweite wird mit einem System aus Trägern und Deckenelementen aus Sperrholz realisiert und Holzoberflächen hell lasiert. Über Faltwände lässt sich dieser mit den beiden angrenzenden Gruppenräume in zahlreichen Kombinationen zusammenschalten. Bei größeren Veranstaltungen eignet sich zudem das längs entwickelte Foyer – mit Haupteingang zum Gemeindeplatz – als Bindeglied zwischen Außenraum, Gemeindesaal und Kirche. Die Struktur des monolithischen Ziegelmauerwerks bleibt als technisches Ornament sichtbar, da die Steine teilweise mit Kalk geschlämmt, teilweise glatt gespachtelt sind. Bei Nacht kommuniziert das



© Zooley Braun



© Zooley Braun



© Zooley Braun

Gemeindehaus und Christuskirche Kehl

Bauwerk sowohl über die großen Fenster, als auch über den aus dem Dach heraustretenden „Leuchtkörper“ mit seiner Umgebung. (Text: Architekt:innen, bearbeitet)

DATENBLATT

Architektur: VON M (Matthias Siegert, Myriam Kunz, Dennis Mueller)

Mitarbeit Architektur: Márcia Nunes, Timm Radt, Marcin Wasag

Bauherrschaft: Evangelische Kirchengemeinde Kehl

Tragwerksplanung: Ingenieurbüro für Bauwesen Seiler

örtliche Bauaufsicht: Ottmar Brudy

Fotografie: Zooney Braun

Projektsteuerung: Alber & Schulze Baumanagement GmbH, Stuttgart, DE

Gebäudetechnik: IGP GmbH, Pforzheim, DE

Bauphysik: Hüttinger Ingenieurgesellschaft für Bauphysik mbH, Lehensteinsfeld, DE

Funktion: Sakralbauten

Wettbewerb: 2013

Ausführung: 2015 - 2018

Bruttogeschossfläche: 1.377 m²

Nutzfläche: 1.041 m²

Umbauter Raum: 9.710 m³

Baukosten: 2,5 Mio EUR

AUSFÜHRENDE FIRMEN:

Rohbauarbeiten: Klaus Adam Bauunternehmung KG, Willstätt

Estricharbeiten: R.N. Estrichservice e.K, Lichtenstein

Holzbauarbeiten: Ketterer Holzbau GmbH, Herbolzheim-Tutschfelden

Putzarbeiten: Eble Ausbau + Fassade GmbH, Hohberg/Hofweier

Glasfassade: Klass Metall GmbH, Offenburg

Schreinerarbeiten: Gerhard Schitt e.K., Renchen

Aluminiumfassade Eingang: Armbruster Bauelemente GmbH & Co.KG, Karlsruhe

Mobile Trennwände: Karl Günther GmbH & Co. KG, Glatten

Holzfenster: Kleinhans GmbH, Kehl

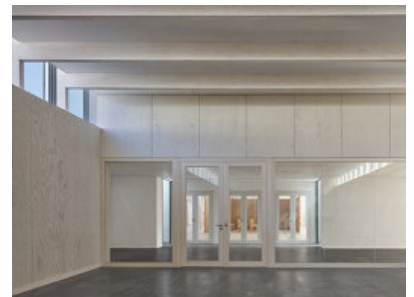
HLS: Heizungs-FUS-GmbH, Kehl



© Zooney Braun



© Zooney Braun



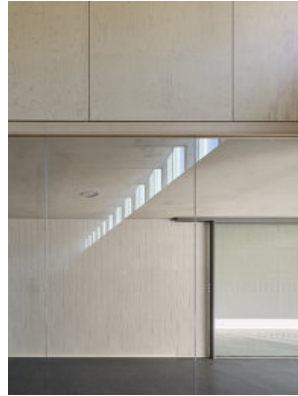
© Zooney Braun

**Gemeindehaus und Christuskirche
Kehl**

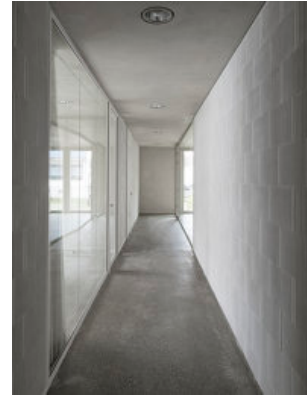
Dachabdichtungsarbeiten: Schütte-Wicklern GmbH, Herbolzheim
Elektroarbeiten: Elektro Decker GmbH, Kehl



© Zooney Braun



© Zooney Braun



© VON M



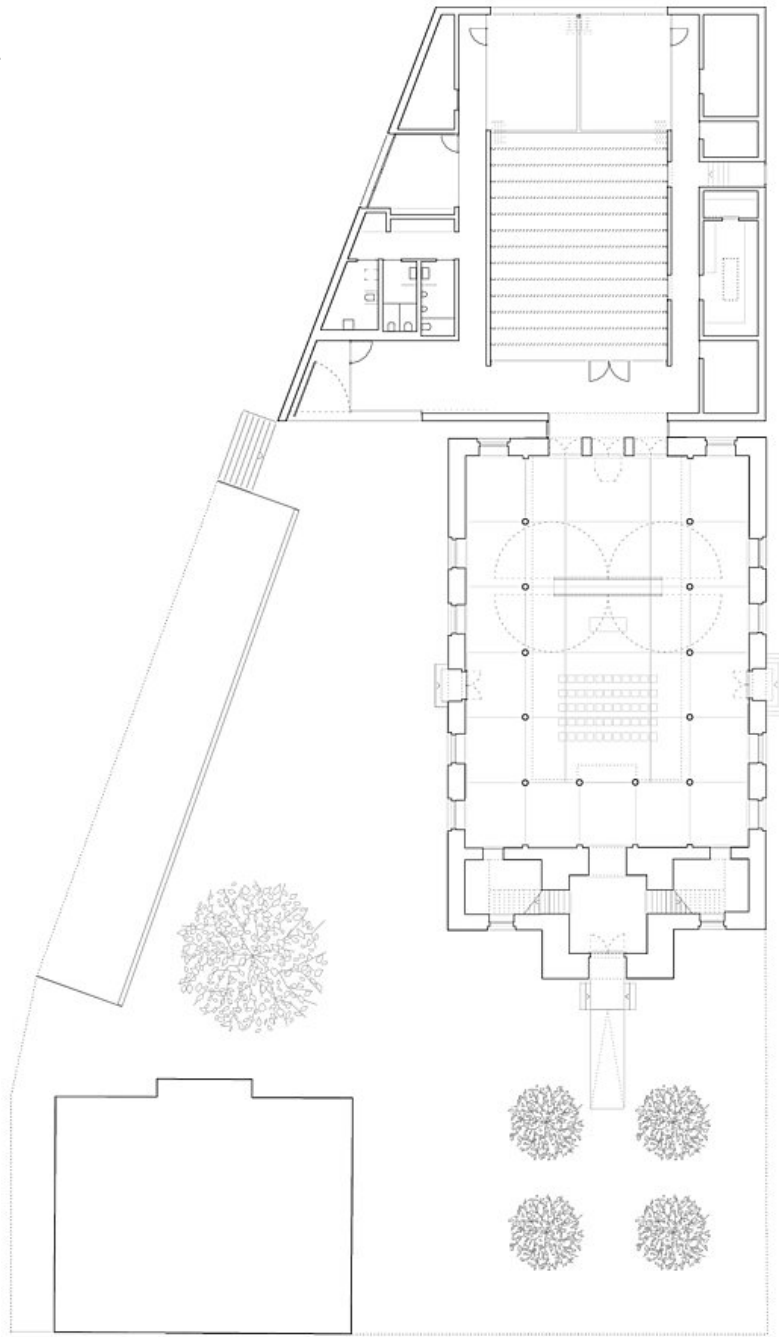
© VON M

**Gemeindehaus und Christuskirche
Kehl**

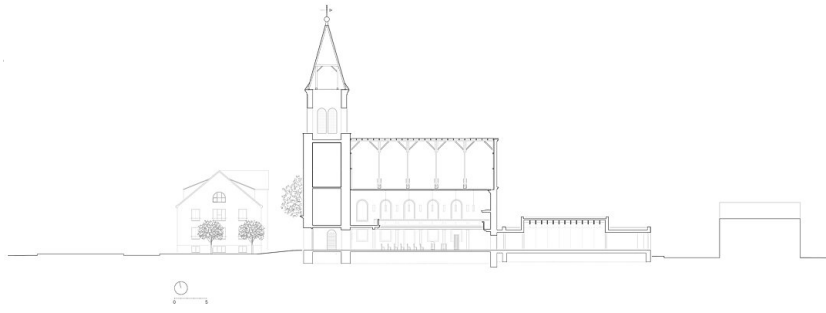


Lageplan

**Gemeindehaus und Christuskirche
Kehl**



Grundriss



**Gemeindehaus und Christuskirche
Kehl**

Schnitt