



© Paul Ott

Als neuer Solitär im Ort wird der Baukörper vor dem bestehenden Gemeindeamt platziert. Er spannt damit zwischen Kirche und Gemeindeamt einen offenen, zur Bespielung einladenden Platz auf. Bestehende Fassaden bilden die zusätzlichen Einfassungen dieses Platzes, welcher über eine große Loggia bis ins Foyer des Gebäudes reicht. Umgekehrt erstreckt sich die Eingangshalle unter dem gedeckten Bereich bis ins Freie hinaus.

Über das quer zum Platz liegende Foyer werden sowohl der Saal als auch das Gemeindeamt erschlossen. Der Saalbereich, teilbar in zwei getrennt nutzbare Einheiten, wird durch eine Servicezone, in der sich Künstlergarderoben und ähnliche Nebenräume, aber auch die Vertikalerschließung mit Aufzug und Treppenhaus befinden, mit zwei breiten Zugängen erschlossen.

Das komplette Gemeindeamt befindet sich im Obergeschoss, es ist über einen Luftraum mit dem Foyer verbunden. Dadurch baut sich für den Besucher sofort nach Betreten des Gebäudes eine Blickbeziehung nach oben auf. Im Gemeindeamt selbst sind die Büros und Funktionszonen ringförmig um den Luftraum angeordnet; somit sind kurze Wege zwischen den Mitarbeitern und die Möglichkeit, direkten Blickkontakt zu halten, jederzeit gegeben. Ein Probesaal für die örtliche Musikkapelle ist im Untergeschoss integriert. Aufgrund der Topografie kann sich dieser Bereich nach Osten hin öffnen. Der geringe Höhenunterschied wird von einer Vorzone mit Sitzstufen überbrückt.



© Paul Ott



© Paul Ott



© Paul Ott

## Gemeindezentrum Aschach

Hauptstraße 27  
4421 Aschach an der Steyr, Österreich

ARCHITEKTUR  
**HERTL.ARCHITEKTEN**

BAUHERRSCHAFT  
**Gemeinde Aschach an der Steyr**

TRAGWERKSPLANUNG  
**Bahar Haygasot**

FERTIGSTELLUNG  
**2017**

SAMMLUNG  
**newroom**

PUBLIKATIONSdatum  
**13. September 2019**



**Gemeindezentrum Aschach**

Seine identifikationsstiftende Erscheinung erhält das Gemeindezentrum durch groß ausgeschnittene Öffnungen im massiven Baukörper. Die übliche Fensterteilung bleibt im Hintergrund. Bronzeverkleidete Stützen füllen die Öffnungen mit einer abstrakten Textur aus, die zu einer gewissen Maßstabslosigkeit in der Wahrnehmung führt und dem Haus Leichtigkeit verleiht. (Text: Architekt)

## DATENBLATT

Architektur: HERTL.ARCHITEKTEN (Gernot Hertl)

Bauherrschaft: Gemeinde Aschach an der Steyr

Tragwerksplanung: Bahar Haygasot

Fotografie: Paul Ott

Funktion: Büro und Verwaltung

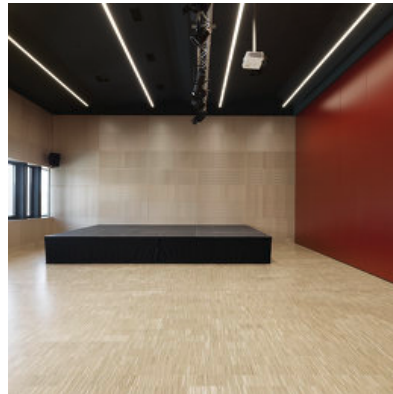
Fertigstellung: 07/2017

## NACHHALTIGKEIT

Materialwahl: Mischbau



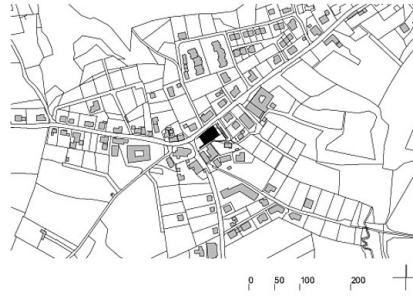
© Paul Ott



© Paul Ott



© Paul Ott

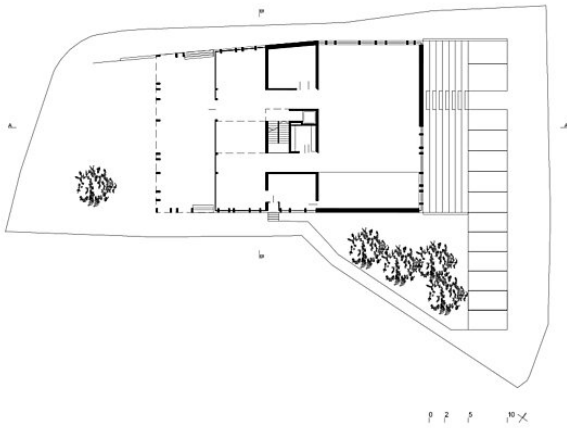


**Gemeindezentrum Aschach**

Lageplan 1\_10000

Lageplan

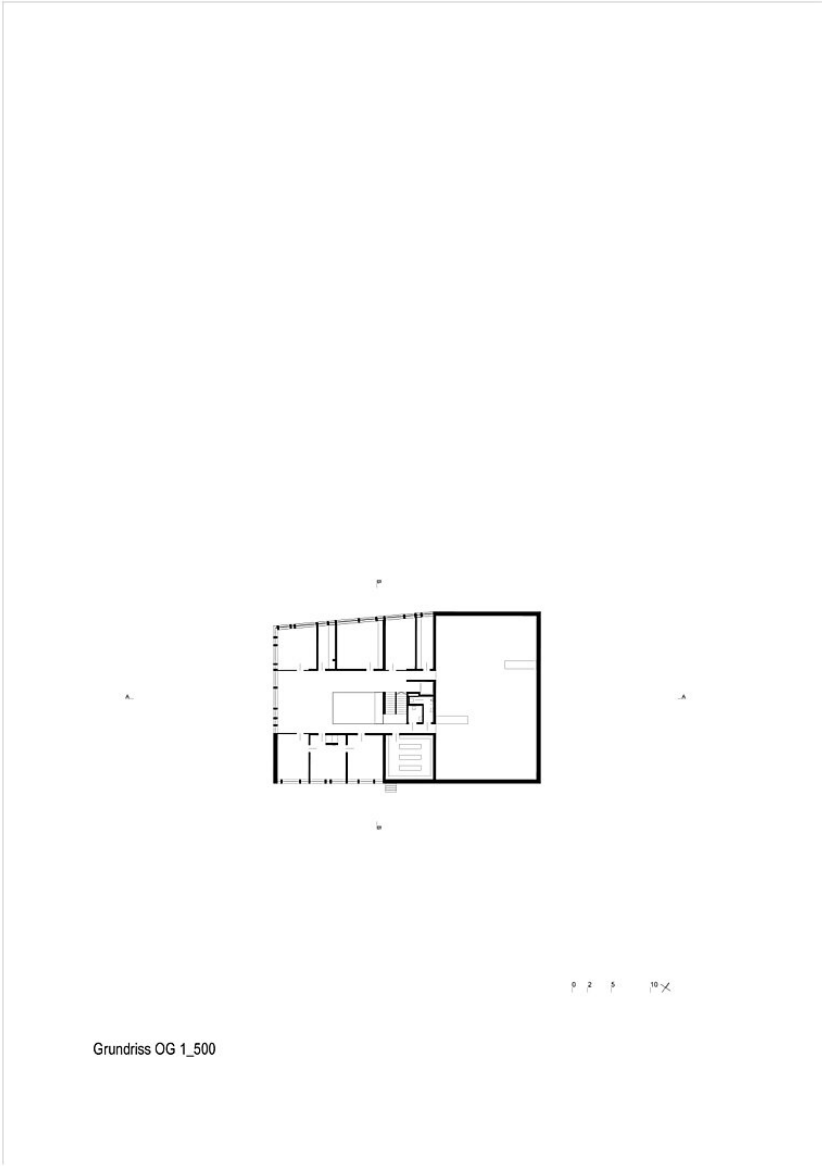
Gemeindezentrum Aschach



Grundriss EG 1\_500

Grundriss EG

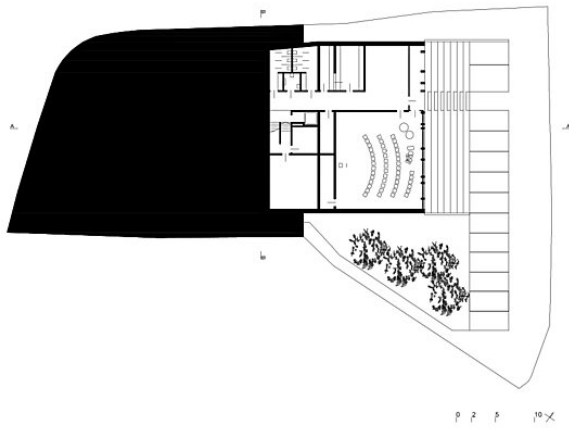
Gemeindezentrum Aschach



Grundriss OG 1\_500

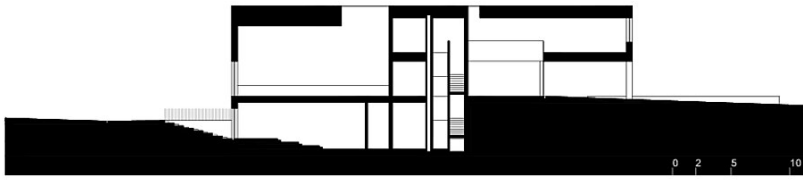
Grundriss OG

Gemeindezentrum Aschach

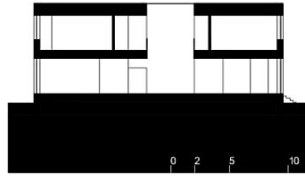


Grundriss UG 1\_500

Grundriss UG



Gemeindezentrum Aschach



Schnitt A-A und Schnitt B-B 1\_500

Schnitte