



© Paul Ott

Auf dem Gelände des ehemaligen Bauhofes ergab sich die Möglichkeit zur Nachverdichtung inmitten eines Villenviertels der Stadt Waidhofen an der Ybbs. Acht aneinandergeschmiegte Einzelhäuser fügen sich zu einer geschlossenen Zeile zwischen Eisenbahntrasse und Reichenauerstraße. Zur Fahrbahn hin erscheinen Garagen und Eingangsloggien als rhythmisch wechselnde Öffnungen einer Mauer. Hinter dieser eingeschossigen Gebäudefront liegen blickgeschützte Patios, über welche die Wohnhäuser begangen werden. Eine Überdachung, die den Garagendurchgang mit dem dahinterliegenden Hauptgebäude verbindet, ist gleichzeitig als witterungsgeschützter Sitzplatz im Freien gedacht. Eine Loggia im eigenen sonnigen Hof.

Die Häuser selbst sind jeweils in eine Schicht aus Nebenräumen - die die Breite der Zugangszone aufnimmt - und eine jener für den Aufenthalt unterteilt. Die Nebenraumschicht nimmt Garderobe, Treppe, Küche und Sanitärbereiche in sich auf. Daneben entwickelt sich im Erdgeschoß ein offen beispielbares Wohnzimmer, das sich sowohl in den Patio als auch zum westlich anliegenden Garten öffnet. Im Obergeschoss sind hier die Schlafräume eingefügt. Blickbeziehungen in den Innenhof und zur umgebenden Berglandschaft werden intensiv erlebbar. (Text: Architekt)

Patiohäuser Reichenauerstrasse

Reichenauerstrasse24a-h
3340 Waidhofen an der Ybbs, Österreich

ARCHITEKTUR
HERTL.ARCHITEKTEN

BAUHERRSCHAFT
**WAV Gemeinnützige Bau- u.
Siedlungsgenossenschaft rgmbH**

TRAGWERKSPLANUNG
MHB - Holz und Bau GmbH

FERTIGSTELLUNG
2015

SAMMLUNG
newroom

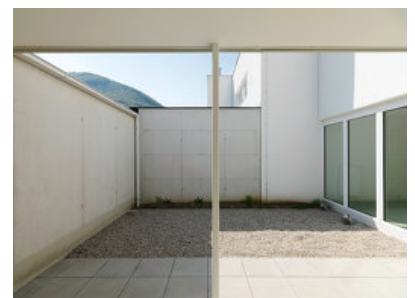
PUBLIKATIONSdatum
6. September 2019



© Paul Ott



© Paul Ott



© Paul Ott

Patiohäuser Reichenauerstrasse

DATENBLATT

Architektur: HERTL.ARCHITEKTEN (Gernot Hertl)

Bauherrschaft: WAV Gemeinnützige Bau- u. Siedlungsgenossenschaft rgmbH

Tragwerksplanung: MHB - Holz und Bau GmbH

Fotografie: Paul Ott

Funktion: Wohnbauten

Fertigstellung: 01/2015

NACHHALTIGKEIT

Energiesysteme: Heizungsanlage aus biogenen Brennstoffen, Solarthermie

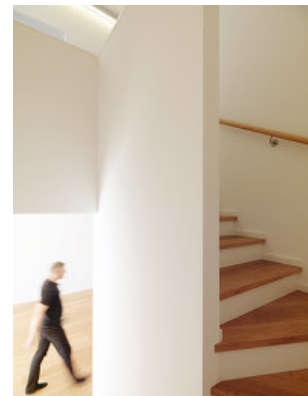
Materialwahl: Mischbau



© Paul Ott



© Paul Ott



© Paul Ott

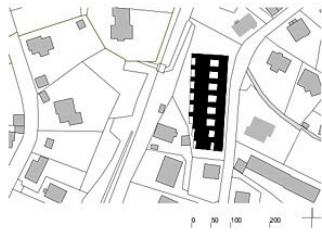


© Paul Ott



© Paul Ott

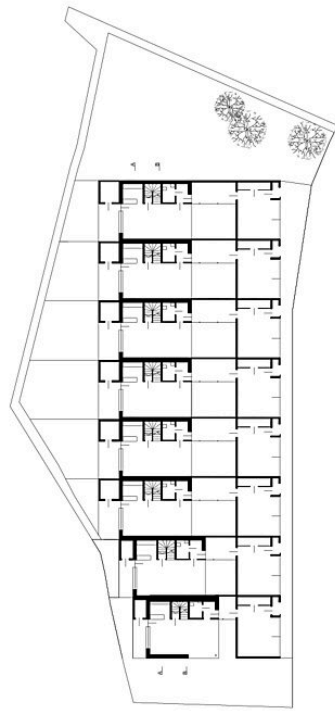
Patiohäuser Reichenauerstrasse



Lageplan 1_2500

Lageplan

Patiohäuser Reichenauerstrasse

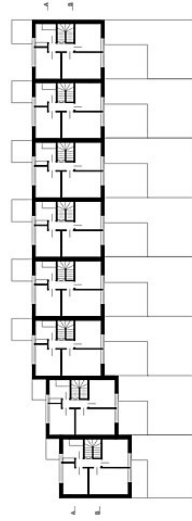


0 2 0 10 +

Grundriss Erdgeschoß 1_500

Grundriss EG

Patiohäuser Reichenauerstrasse

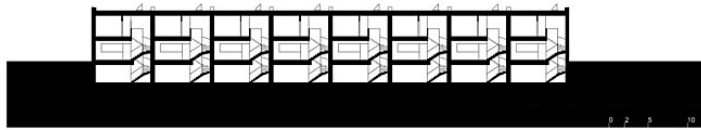


0 2 4 6 8 10 +

Grundriss Obergeschoß 1_500

Grundriss OG

Patiohäuser Reichenauerstrasse



Schnitt B 1_500

Schnitt