



© Walter Luttenberger

HTL Andorf

Hannes Schrattenecker Straße 1
4770 Andorf, Österreich

ARCHITEKTUR

Heinz Plöderl

Manfred Waldhör

BAUHERRSCHAFT

ISG Innviertel

TRAGWERKSPLANUNG

DI Weilhartner ZT GmbH

ÖRTLICHE BAUAUFSICHT

Architekturbüro Bauböck ZT GmbH

KUNST AM BAU

Maria G. Wimmer

FERTIGSTELLUNG

2012

SAMMLUNG

afo architekturforum oberösterreich

PUBLIKATIONSdatum

6. Januar 2014



Umgeben von Einfamilienhausbebauungen, direkt an der Westbahnstrecke, vis a vis vom Bahnhof Andorf, bestimmen Form und Lage des Grundstückes die Grundidee der neuen Schulanlage.

Eine Bauform in gegengleicher Winkelform, die das umliegende Baugesfüge von Andorf nicht sprengt sondern in einem angenehmen Maßstab weiterführt. Diese intoniert in der Mitte des Bauplatzes zwei, um einen attraktiven Innenhof, - zueinander gruppierte winkelförmige Baukörper. Eine von diesem Hauptbaukörper etwas abgerückte Turnhalle und die angrenzenden Sport- und Freiflächen ergänzen ein räumlich durchlässiges großzügiges Areal.

Das über die beiden winkelförmigen Baukörper aufgebaute Quadrat, das über eine gemeinsame Eingangshalle erschlossen wird, betont die 2 wichtigen Säulen der HTL-Ausbildung: Theorie und Praxis.

Die Zonierungen von Bauraum, Grünraum und Verkehrsraum sind ausgewogen auf den zur Verfügung gestelltem Baufeld städtebaulich angeordnet. Die winkelförmige Baukörpergestaltung erlaubt als einziges Projekt des Architekturwettbewerbes einen Lärmschutz durch das Gebäude selbst. Diese Intelligenz wird durch das Andocken des Turnsaals in der zweiten Baustufe nochmals verstärkt. Ein „anderes“ Projekt, jedoch in Architektur und Funktion im ausgewogenen Verhältnis. (Text: Architekten)



© Walter Luttenberger



© Walter Luttenberger



© Walter Luttenberger

HTL Andorf

DATENBLATT

Architektur: Heinz Plöderl, Manfred Waldhör
 Generalplanung: AT4 Architekten
 Bauherrschaft: ISG Innviertel
 Tragwerksplanung: DI Weihartner ZT GmbH
 örtliche Bauaufsicht: Architekturbüro Bauböck ZT GmbH (Werner Bauböck)
 Kunst am Bau: Maria G. Wimmer
 Fotografie: Walter Luttenberger

HKLS: Roland Feischl
 ELT: Stefan Fuchs

Funktion: Bildung

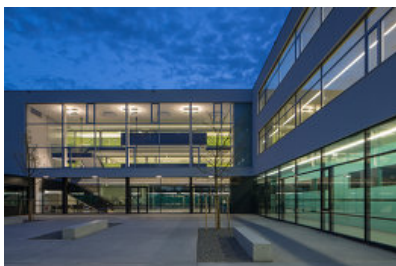
Wettbewerb: 07/2009 - 01/2010
 Planung: 03/2010 - 02/2012
 Ausführung: 09/2011 - 09/2012

Grundstücksfläche: 7.860 m²
 Bruttogeschossfläche: 7.198 m²
 Nutzfläche: 4.642 m²
 Bebaute Fläche: 3.732 m²
 Umbauter Raum: 32.116 m³

NACHHALTIGKEIT

Extensive Gründächer zur Retention der Niederschläge
 PV-Anlage
 Natürliche Kühlung der Server und EDV-Räume

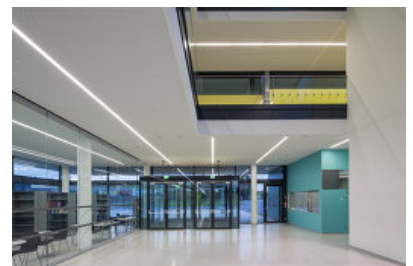
Heizwärmebedarf: 24,2 kWh/m²a (PHPP)
 Heizwärmebedarf: 18,17 kWh/m²a (Energieausweis)
 Endenergiebedarf: 86,39 kWh/m²a (Energieausweis)
 Außeninduzierter Kühlbedarf: 0,64 kWh/m³a (Energieausweis)
 Energiesysteme: Geothermie, Lüftungsanlage mit Wärmerückgewinnung, Photovoltaik
 Materialwahl: Stahl-Glaskonstruktion, Stahlbeton, Überwiegende Verwendung von
 HFKW-freien Dämmstoffen, Vermeidung von PVC für Fenster, Türen, Vermeidung von



© Walter Luttenberger



© Walter Luttenberger



© Walter Luttenberger

HTL Andorf

PVC im Innenausbau

AUSFÜHRENDE FIRMEN:

Kieninger Bau GesmbH, Markl - Dachdeckerei/Spenglerei, Fill Metallbau GesmbH,
Hörmanseder Glasbau

PUBLIKATIONEN

HTBL-A Innviertel-Nord Andorf



© Walter Luttenberger



© Walter Luttenberger



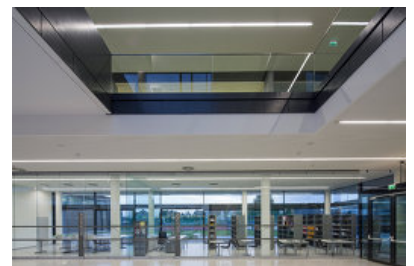
© Walter Luttenberger



© Walter Luttenberger

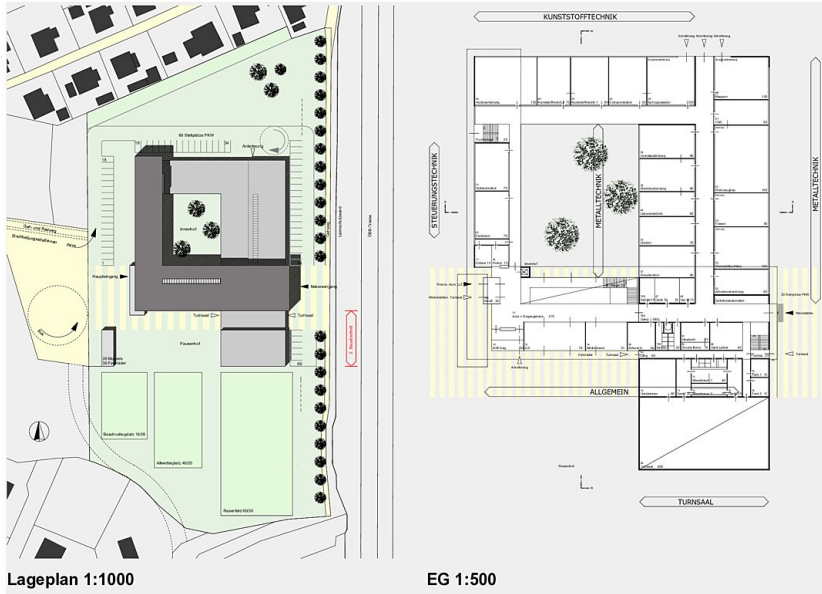


© Walter Luttenberger



© Walter Luttenberger

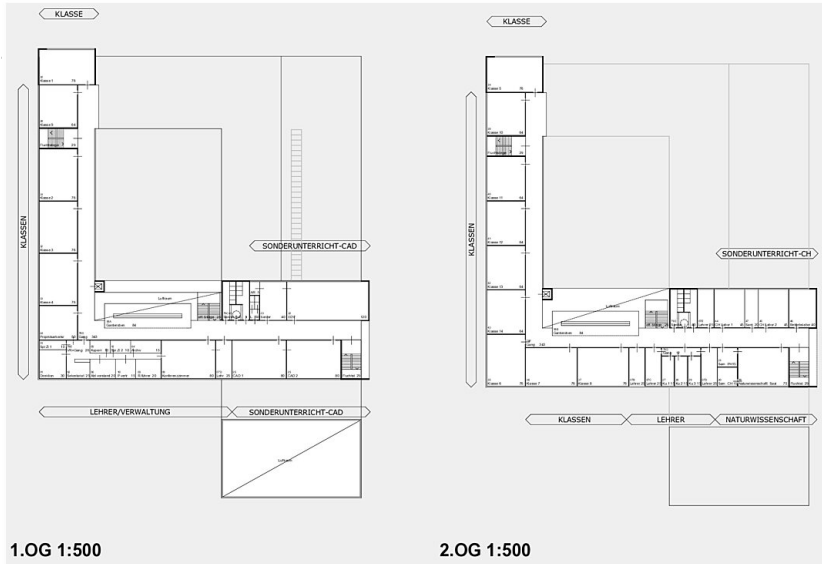
HTL Andorf



Lageplan 1:1000

EG 1:500

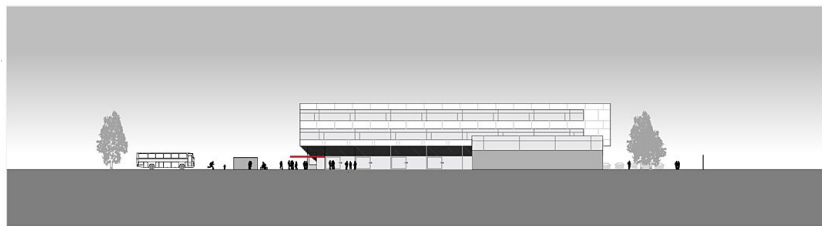
Lageplan & Grundriss EG



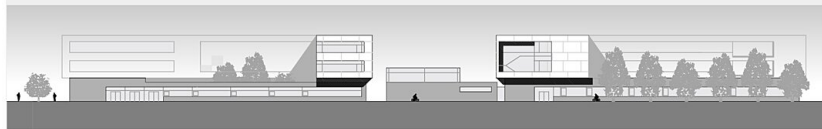
1.OG 1:500

2.OG 1:500

Grundrisse OG1 & OG2



Süd-Ansicht 1:500



Nord-Ansicht 1:500

Ost-Ansicht 1:500

Ansicht West & Schnitt