



© Walter Luttenberger

Das schlichte Stadthaus der 1960er Jahre wurde energieeffizient und nachhaltig erweitert. Höhe und Maßstab wurden sensibel in das vorhandene Stadtquartier eingefügt. Mit dem Pilotprojekt „Office Autonom B14“, einem Gebäude-Vorbild des Landes OÖ für zukünftige nachhaltige Rehabilitierungen und räumliche Erneuerung bestehender Stadtquartiere, ist es gelungen die Unternehmensphilosophie des Architekten einfließen zu lassen. Gelungene Funktionalität und hoher Nutzungskomfort zeichnen das Gebäude aus. (Text: afo nach einem Text des Architekten)

Office Autonom B14

Bernadingasse 14
4600 Wels, Österreich

ARCHITEKTUR
PAUAT Architekten

BAUHERRSCHAFT
Maria G. Wimmer
PAUAT Architekten

TRAGWERKSPLANUNG
PAUAT Architekten

KUNST AM BAU
Maria G. Wimmer

FERTIGSTELLUNG
2011

SAMMLUNG
afo architekturforum oberösterreich

PUBLIKATIONSDATUM
6. Januar 2013



© Walter Luttenberger



© Walter Luttenberger



© PAUAT Architekten

Office Autonom B14

DATENBLATT

Architektur: PAUAT Architekten (Heinz Plöderl)
 Bauherrschafft: Maria G. Wimmer, PAUAT Architekten (Heinz Plöderl)
 Tragwerksplanung: PAUAT Architekten (Heinz Plöderl)
 Kunst am Bau: Maria G. Wimmer
 Fotografie: Walter Luttenberger

HKLS: Roland Feischl

Funktion: Büro und Verwaltung

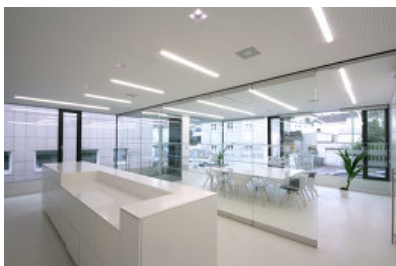
Planung: 05/2009 - 04/2010
 Ausführung: 03/2010 - 09/2011

Grundstücksfläche: 711 m²
 Bruttogeschossfläche: 472 m²
 Nutzfläche: 370 m²
 Bebaute Fläche: 156 m²
 Umbauter Raum: 1.110 m³

NACHHALTIGKEIT

Zero Emission Bürogebäude
 Klima Aktiv Gold - Planung
 Klima Aktiv Gold - Ausführung
 Gebäudevorbild des Landes OÖ
 12,96 kWp - Photovoltaik-Anlage

Heizwärmebedarf: 14,2 kWh/m²a (PHPP)
 Primärenergiebedarf: 8,8 kWh/m²a (PHPP)
 Heizwärmebedarf: 7,9 kWh/m²a (Energieausweis)
 Endenergiebedarf: 30,6 kWh/m²a (Energieausweis)
 Primärenergiebedarf: 6,96 kWh/m²a (Energieausweis)
 Außeninduzierter Kühlbedarf: 0,65 kWh/m²a (Energieausweis)
 Energiesysteme: Geothermie, Lüftungsanlage mit Wärmerückgewinnung, Photovoltaik
 Materialwahl: Mischbau, Stahlbau, Überwiegende Verwendung von HFKW-freien
 Dämmstoffen, Vermeidung von PVC für Fenster, Türen, Vermeidung von PVC im



© PAUAT Architekten



© PAUAT Architekten



© PAUAT Architekten

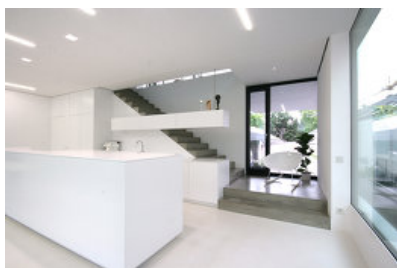
Office Autonom B14

Innenausbau
Zertifizierungen:klima:aktiv

AUSFÜHRENDE FIRMEN:
Baumeister: K&T - Bau
Fenster: Sageder
Aquatechnik

PUBLIKATIONEN
Herzblut

AUSZEICHNUNGEN
ETHOUSE Award 2013



© PAUAT Architekten



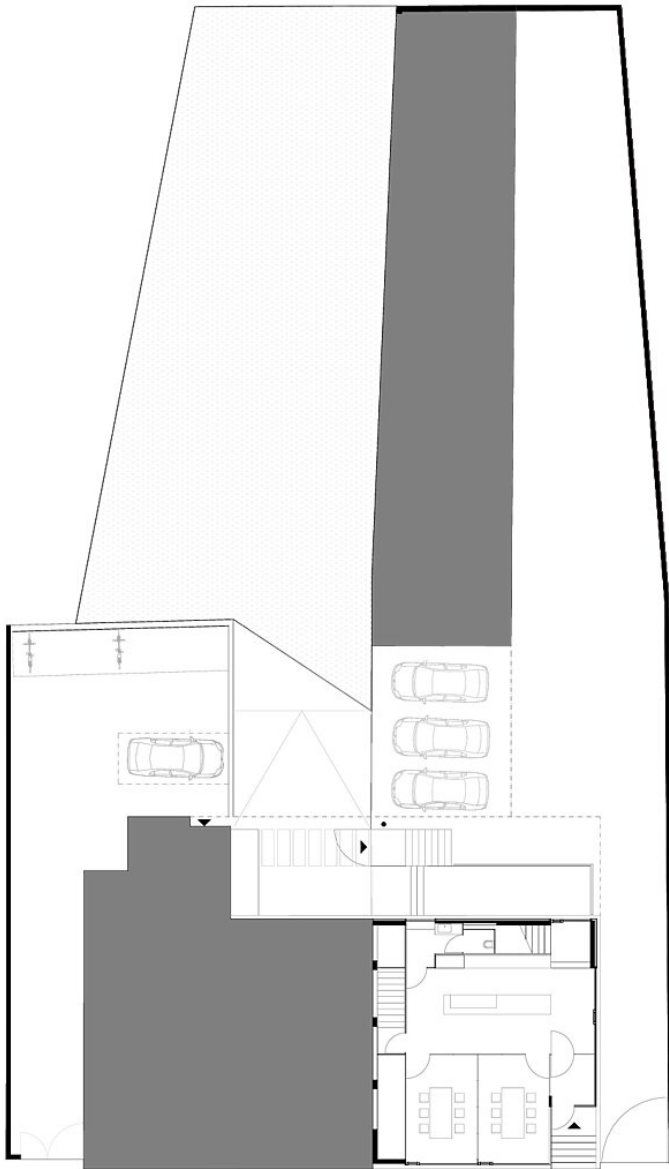
© PAUAT Architekten

Office Autonom B14



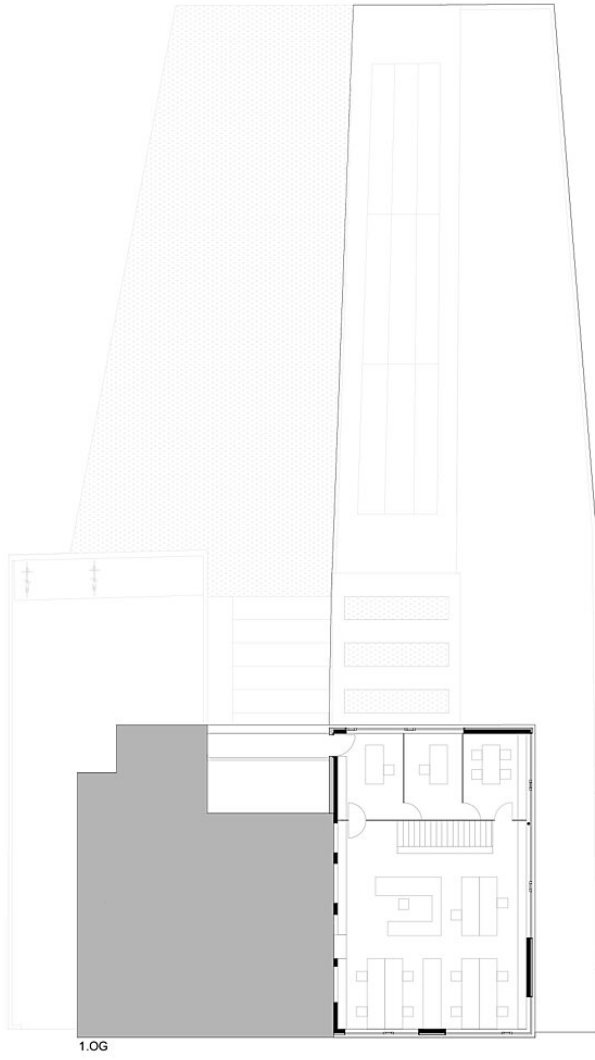
Lageplan

Office Autonom B14



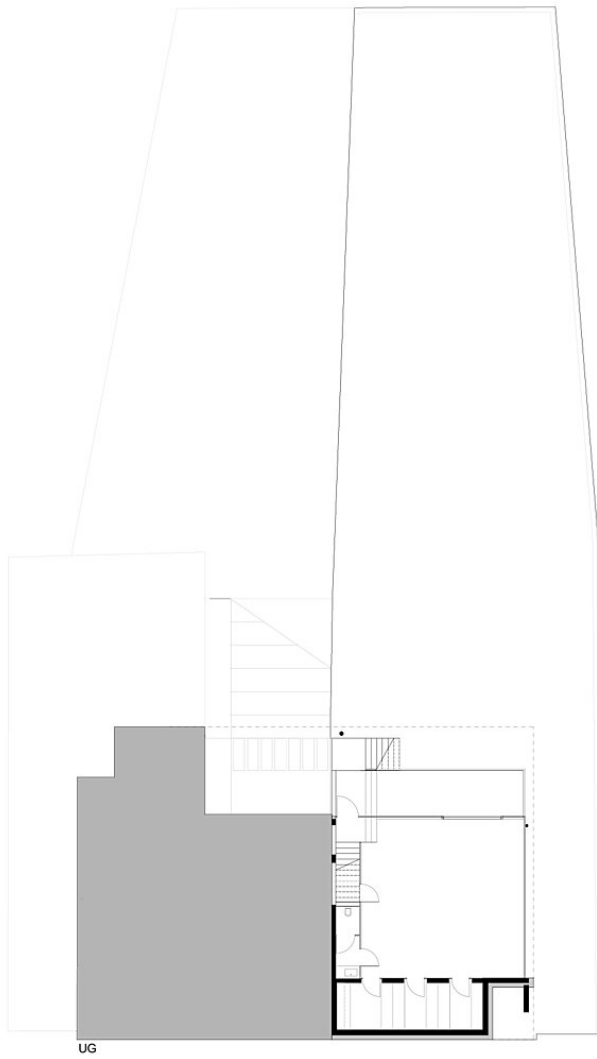
Grundriss EG

Office Autonom B14



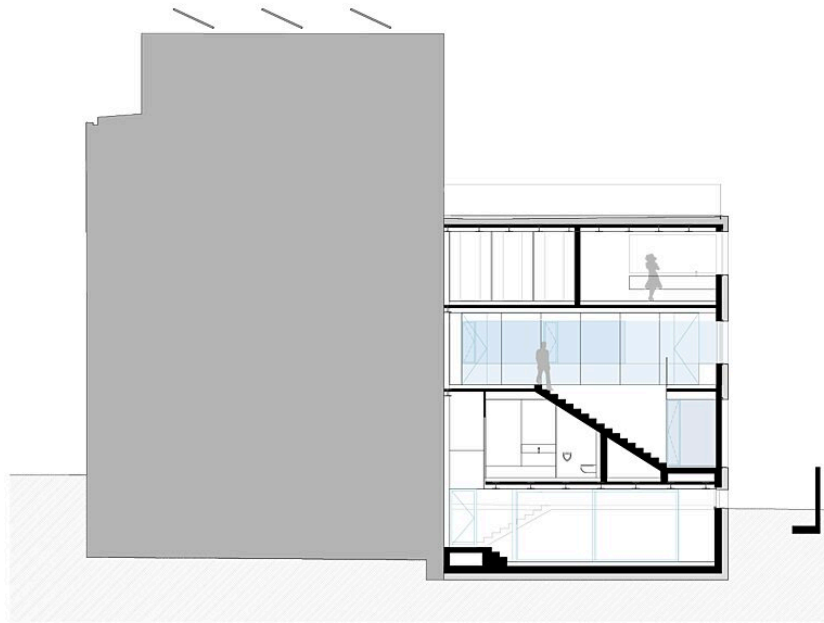
Grundriss OG1

Office Autonom B14



Grundriss UG

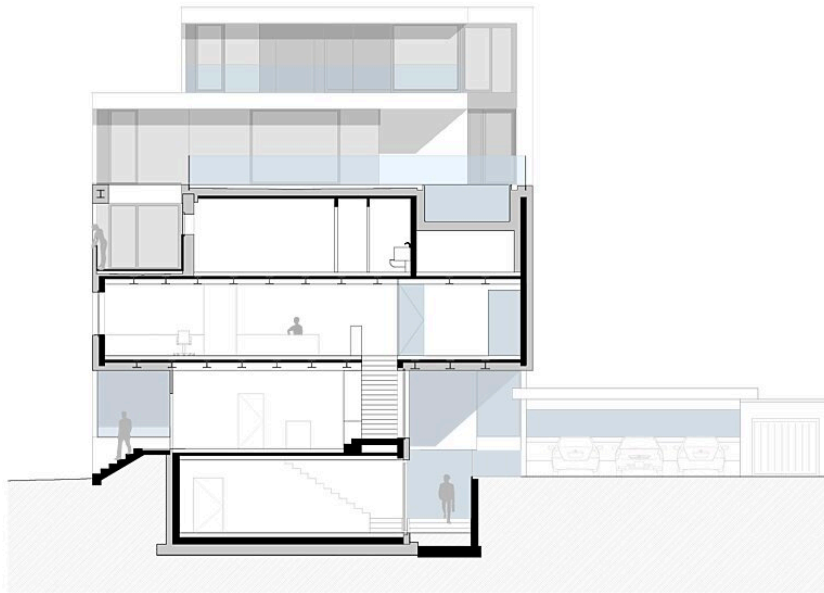
Office Autonom B14



QUERSCHNITT

Schnitt 1

Office Autonom B14



LÄNGSSCHNITT

Schnitt 2



Ansicht Südwest