



© Dominik Stixenberger

## Generalsanierung Schloss Rogendorf

Hauptplatz 1  
3650 Pöggstall, Österreich

ARCHITEKTUR  
**w30 architektur**

BAUHERRSCHAFT  
**Marktgemeinde Pöggstall**

TRAGWERKSPLANUNG  
**Zehetgruber & Laister**

FERTIGSTELLUNG  
**2017**

SAMMLUNG  
**newroom**

PUBLIKATIONSdatum  
**10. November 2018**

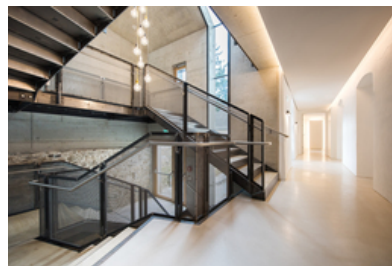


### Preisträger Vorbildliches Bauen in Niederösterreich 2018

Anlässlich der NÖ Landesausstellung 2017 aufwändig auf Basis umfassender bauhistorischer Untersuchungen restauriert, wird das Schloss heute als Ausstellungs- und Veranstaltungsort, sowie als neuer Sitz der Gemeindeverwaltung genutzt. Der Anbau des neuen Aufzugsturms in reduzierter Betonoptik, erfolgte in respektvoller wie auch architektonisch selbstbewusster Formen-sprache. Der Sanitärbereich wurde als eigenständiger „Raum im Raum“ konzipiert und bildet mit seiner metallischen Hülle, dem schlichten Zementboden und den umgebenden historischen Steinmauern und Gewölben eine überzeugende ästhetische Einheit. Mit dieser höchst qualitativen und nachhaltigen Adaptierung eines historischen Objektes, zählt das Schloss Rogendorf zu einer der beispielgebendsten Sanierungsprojekte unserer Zeit. (Text: Jurytext Vorbildliches Bauen in Niederösterreich)



© Dominik Stixenberger



© Dominik Stixenberger



© Dominik Stixenberger

## Generalsanierung Schloss Rogendorf

### DATENBLATT

Architektur: w30 architektur (Martin Pichler, Stefan Wedl, Andreas Bösch)

Bauherrschaft: Marktgemeinde Pöggstall

Tragwerksplanung: Zehetgruber & Laister

Maßnahme: Revitalisierung

Funktion: Museen und Ausstellungsgebäude

Planung: 2015

Ausführung: 2015 - 2017

Grundstücksfläche: 22.123 m<sup>2</sup>

Bebaute Fläche: 2.285 m<sup>2</sup>

### PUBLIKATIONEN

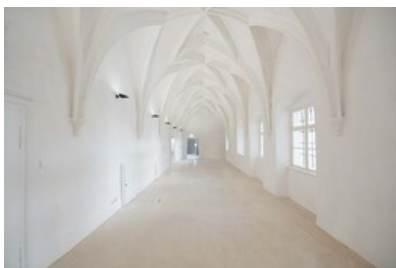
Architekturzentrum Wien, Hrsg.: Best of Austria 2018\_19 Architektur / Architecture

### AUSZEICHNUNGEN

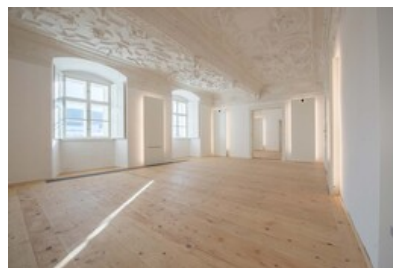
Vorbildliches Bauen in Niederösterreich 2018

In nextroom dokumentiert:

Vorbildliches Bauen in Niederösterreich 2018, Preisträger



© Dominik Stixenberger



© Dominik Stixenberger



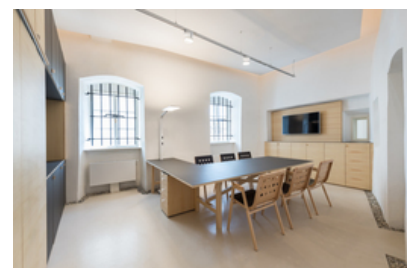
© Dominik Stixenberger



© Dominik Stixenberger



© Dominik Stixenberger



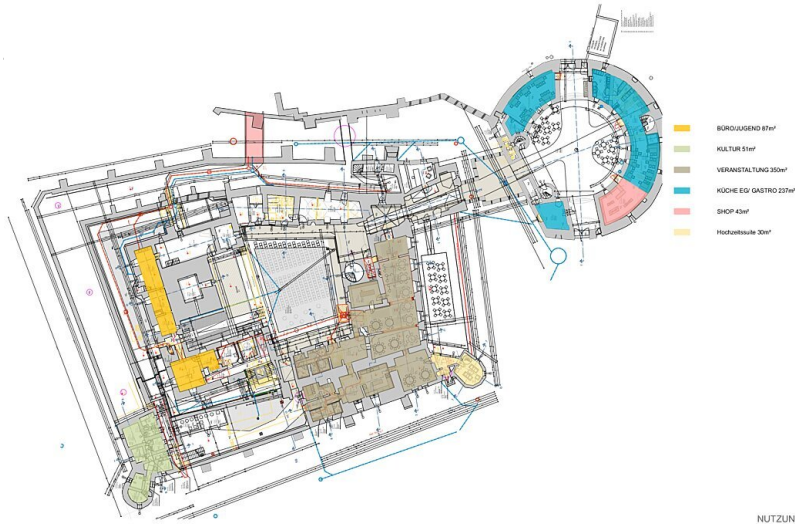
© Dominik Stixenberger

**Generalsanierung Schloss Rogendorf**



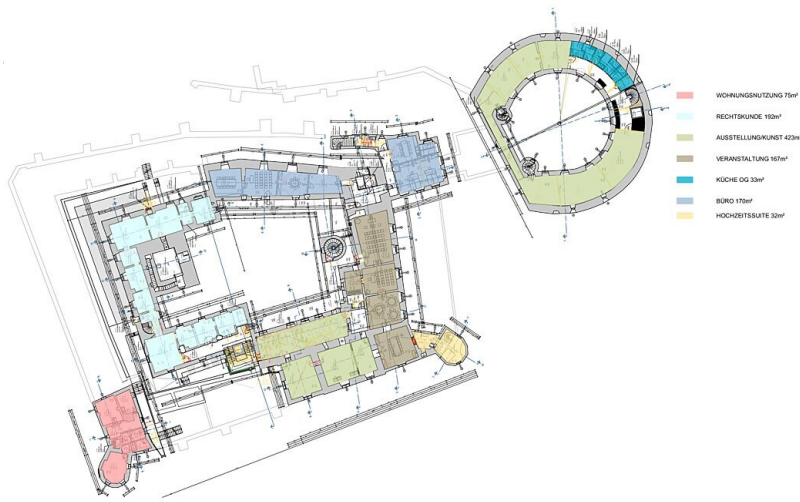
© Dominik Stixenberger

Generalsanierung Schloss Rogendorf



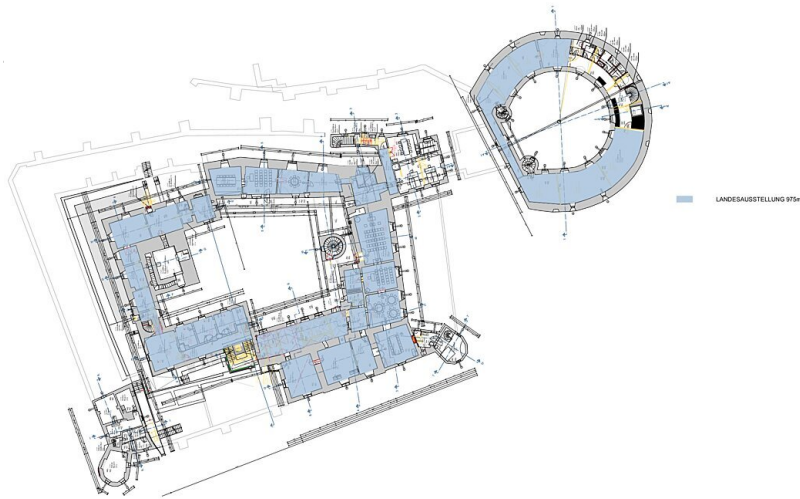
NUTZUNGEN\_EG

Grundriss EG



NUTZUNGEN\_OG

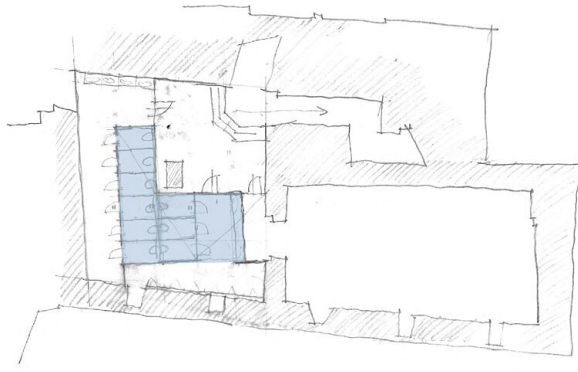
Grundriss OG



NÜTZUNG LANDESAUSSTELLUNG

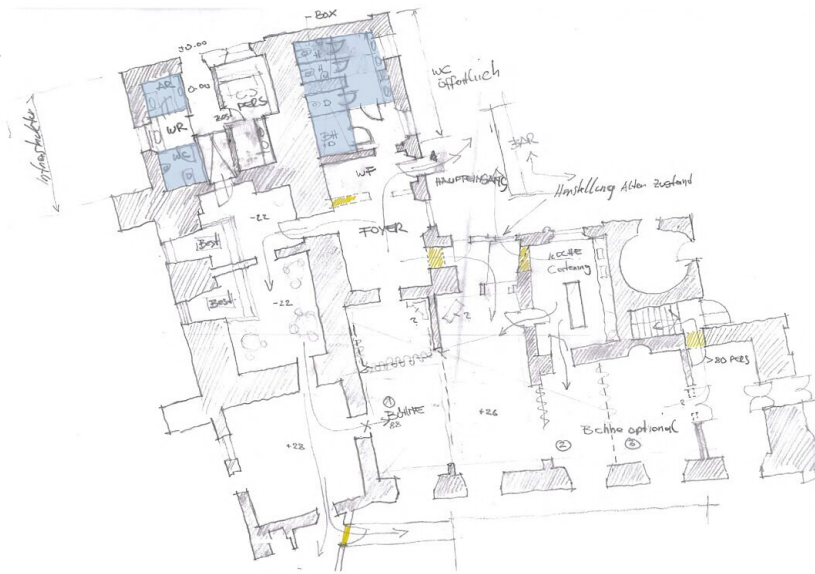
Landesausstellung

# Generalsanierung Schloss Rogendorf

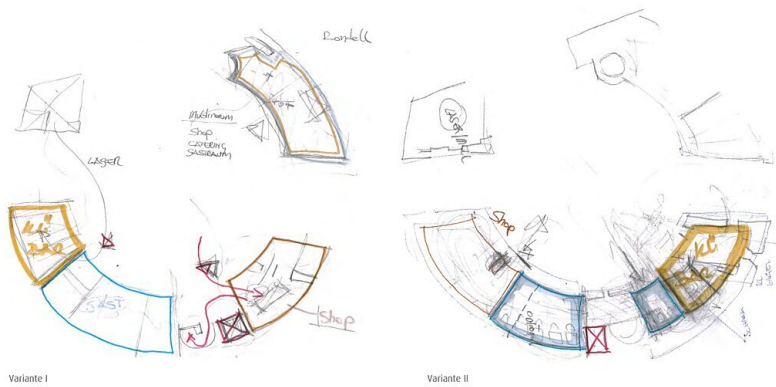


Kellergeschoss

Skizze KG



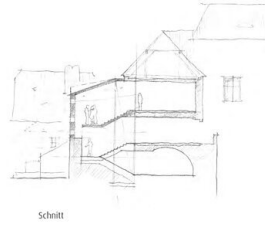
Skizze EG



Rondell

Skizze Rondell

**Generalsanierung Schloss Rogendorf**



Stiegenhaus

Skizze Ansicht, Schnitt