



© Kurt Hörbst

Bürogebäude Tiger Coatings Wels

Negrellistraße 36
4600 Wels, Österreich

ARCHITEKTUR

Karl und Bremhorst Architekten

BAUHERRSCHAFT

TIGER Coatings GmbH & Co.KG

TRAGWERKSPLANUNG

Klotzmann ZT GmbH

ÖRTLICHE BAUAUFSICHT

Machowetz u. Partner GmbH

FERTIGSTELLUNG

2018

SAMMLUNG

newroom

PUBLIKATIONSdatum

5. Dezember 2019



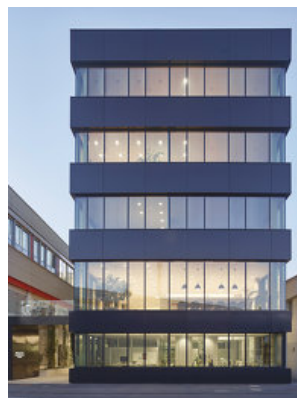
Am Firmengelände wird ein eleganter, schwarzer Kubus errichtet, die Fassade pulverbeschichtet mit innovativem 3D-Metallic-Pulverlack aus eigener Produktion. In diesem Neubau ist das Gemba Service Center untergebracht, direkt an das TIGER Technikum angeschlossen. Die Flächen im Erdgeschoß dienen der Arbeitsvorbereitung, während im ersten Stock das Bistro liegt. Die anschließende Pausenterrasse ist gleichzeitig die Überdachung des seitlich gelegenen Eingangsportals. In den weiteren Obergeschoßen gibt es Büros, Besprechungs- und Projekträume.

Im Zuge der Neustrukturierung sämtlicher Büros am Betriebsgelände wurde auch das Bestandsgebäude an der Negrellistraße saniert und erweitert. Das neu gestaltete Foyer wird zum repräsentativen Showroom.

Großer Wert wird auf erneuerbare Energiequellen gelegt: Für die Wärmepumpe funktioniert das Abkühlbecken der hauseigenen Pulverlack-Produktion. Im Sommer werden die Temperaturen über abgehängte Kühldecken reduziert, als natürliche Kältequelle dient hier ein Grundwasserbrunnen. Die Stromerzeugung erfolgt über eine leistungsstarke Photovoltaik-Anlage am Dach. (Text: Architekten, bearbeitet)



© Kurt Hörbst



© Kurt Hörbst



© Kurt Hörbst

Bürogebäude Tiger Coatings Wels

DATENBLATT

Architektur: Karl und Bremhorst Architekten (Andreas Bremhorst, Christoph Karl)

Bauherrschaft: TIGER Coatings GmbH & Co.KG

Tragwerksplanung: Klotzmann ZT GmbH

örtliche Bauaufsicht: Machowetz u. Partner GmbH

Fotografie: Kurt Hörbst

HKLS-Planung: Energie Technik Ing. Mario Malli Planungs-GmbH

Funktion: Büro und Verwaltung

Planung: 01/2016 - 01/2018

Ausführung: 02/2017 - 04/2018

Grundstücksfläche: 600 m²

Nutzfläche: 1.244 m²

NACHHALTIGKEIT

Heizwärmebedarf: 32 kWh/m²a (Energieausweis)

Energiesysteme: Geothermie, Lüftungsanlage mit Wärmerückgewinnung, Photovoltaik

Materialwahl: Stahlbeton, Überwiegende Verwendung von HFKW-freien Dämmstoffen,

Vermeidung von PVC für Fenster, Türen, Vermeidung von PVC im Innenausbau

AUSZEICHNUNGEN

Energie Star 2018

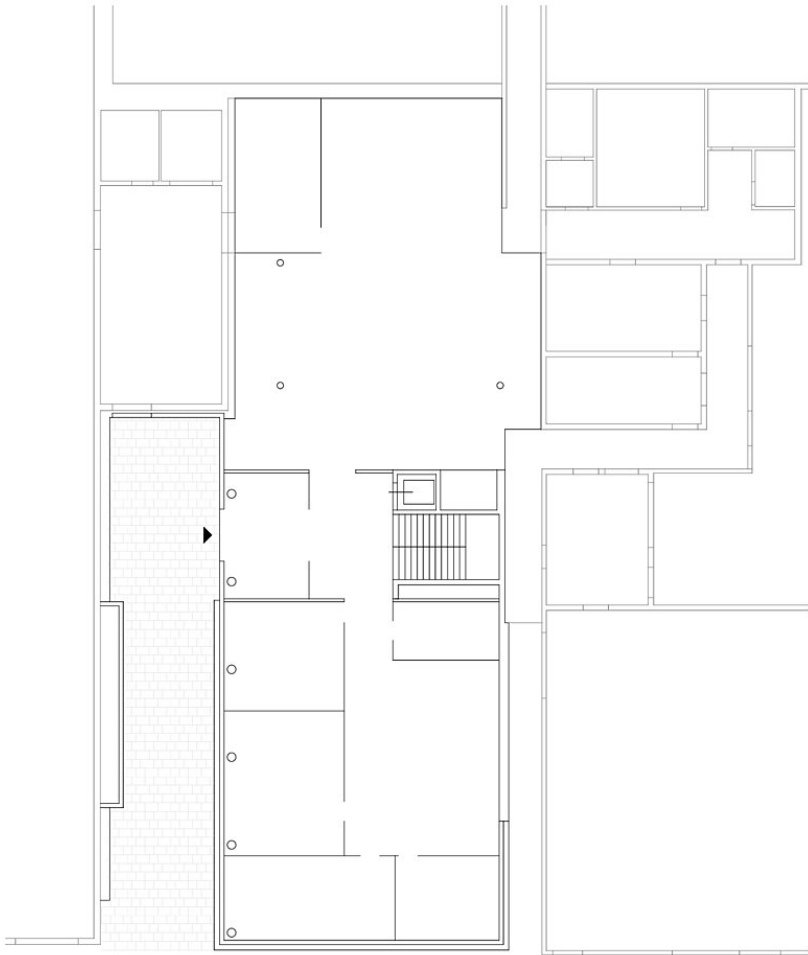


© Kurt Hörbst

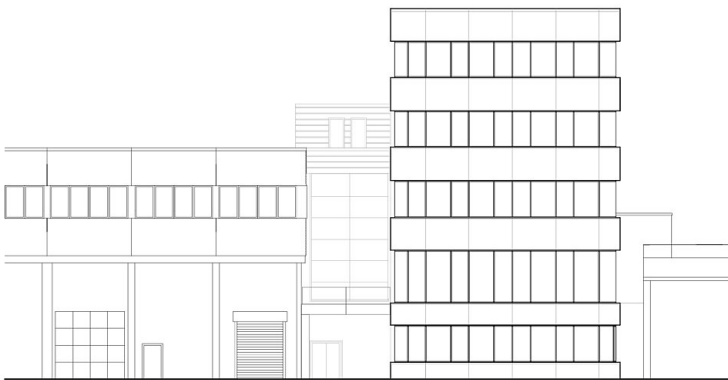


© Kurt Hörbst

Bürogebäude Tiger Coatings Wels



Grundriss



Ansicht