



© Adolf Bereuter

## Montagehalle Zimmerei Kaufmann

Baien 116  
6870 Reuthe, Österreich

ARCHITEKTUR

**Johannes Kaufmann Architektur**

BAUHERRSCHAFT

**Kaufmann Zimmerei und Tischlerei  
GmbH**

TRAGWERKSPLANUNG

**merz kley partner**

FERTIGSTELLUNG

**2017**

SAMMLUNG

**Vorarlberger Architektur Institut**

PUBLIKATIONSdatum

**6. Juli 2019**

### Preisträger Vorarlberger Holzbaupreis 2019

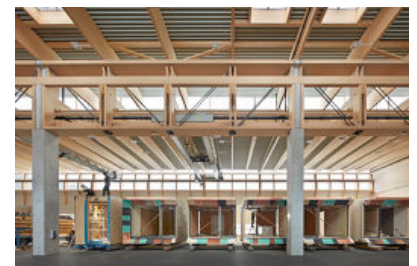
Die neue Halle zur Fertigung von Holzbaumodulen erzählt mit ihrem gewachsenen Umfeld auch ein wenig die Geschichte des „Neuen Vorarlberger Holzbaues“, vom regionalen Handwerk bis zur überregionalen Wirtschaftskraft mit industrieller Prägung. Ein Bauwerk großer Dimension mit einem genialen Dach- und Krantragwerk im Bezug zur kleinteiligen Umgebung. Ein Bauwerk aus Holz gebaut als Maschine, um Holzbauten zu erzeugen. (Vorarlberger Holzbaupreis 2019 - Begründung der Jury)



© Adolf Bereuter



© Adolf Bereuter



© Adolf Bereuter

**Montagehalle Zimmerei Kaufmann**

## DATENBLATT

Architektur: Johannes Kaufmann Architektur (Johannes Kaufmann)  
 Bauherrschaft: Kaufmann Zimmerei und Tischlerei GmbH  
 Tragwerksplanung: merz kley partner (Konrad Merz, Gordian Kley)  
 Fotografie: Adolf Bereuter

Funktion: Industrie und Gewerbe

Planung: 2015

Ausführung: 06/2016 - 07/2017

Grundstücksfläche: 11.400 m<sup>2</sup>

Nutzfläche: 2.700 m<sup>2</sup>

Umbauter Raum: 35.582 m<sup>3</sup>

## NACHHALTIGKEIT

Materialwahl: Holzbau, Stahlbeton

## AUSFÜHRENDE FIRMEN:

Baumeister: Oberhauser & Schedler Bau GmbH, Andelsbuch

Heizung: Steuerer Installationen GmbH, Andelsbuch

Sanitär: Fink Martin, Bezau

Dachdecker/Spengler: Ing. Gunter Rusch GmbH, Alberschwende

## AUSZEICHNUNGEN

Alpine Space Regional Timber Award 2018

In nextroom dokumentiert:

Staatpreis Architektur 2021, Nominierung

Constructive Alps 2020, Preisträger

Vorarlberger Holzbaupreis 2019, Preisträger



© Adolf Bereuter

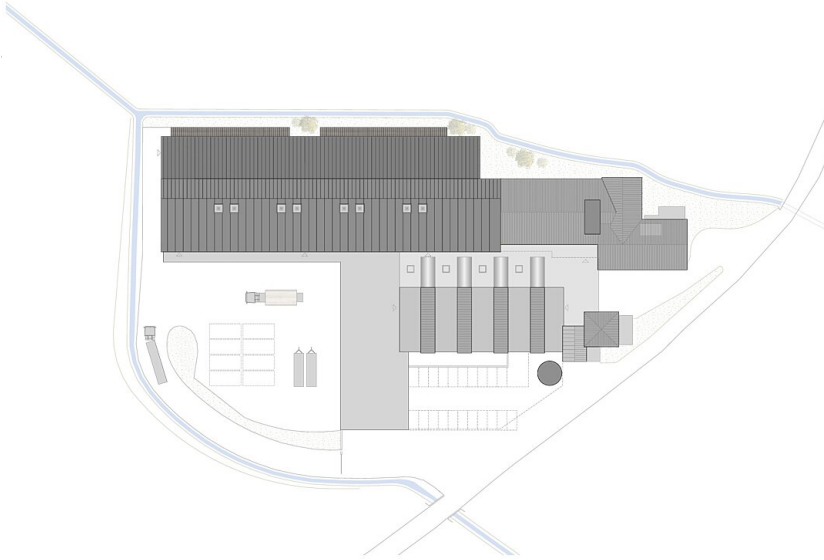


© Adolf Bereuter

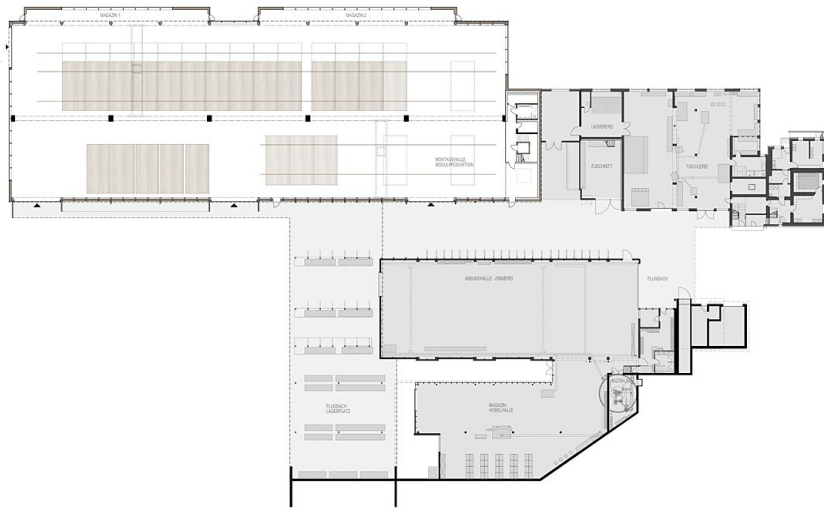


© Adolf Bereuter

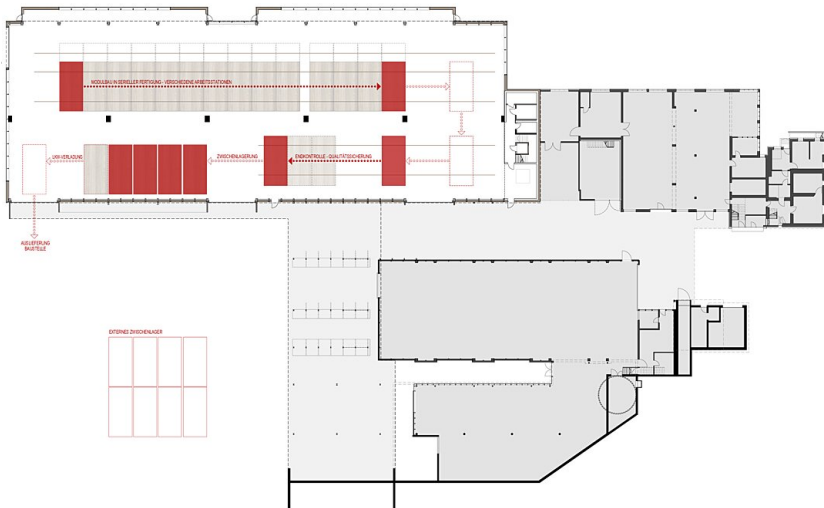
Montagehalle Zimmerei Kaufmann



Lageplan

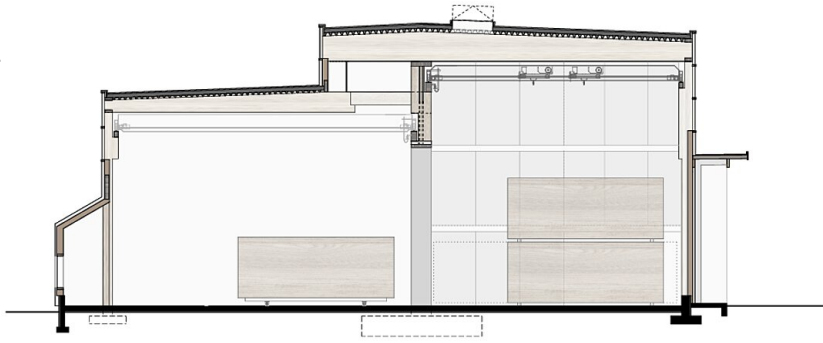


Grundriss EG

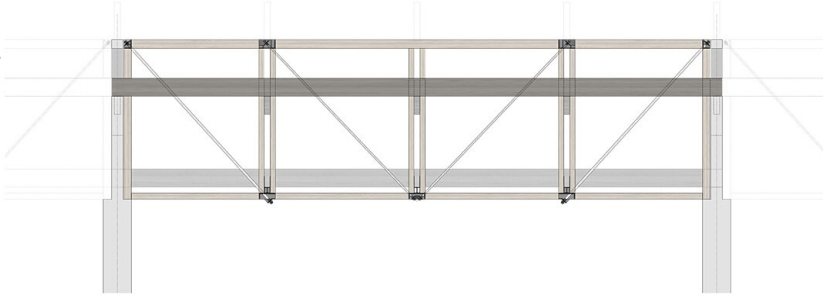


Montageablauf EG

Montagehalle Zimmerei Kaufmann



Querschnitt



Fachwerk