



© Angela Lamprecht

Apartmenthaus Warth

Warth 82
6767 Warth, Österreich

ARCHITEKTUR

Dietrich | Untertrifaller

TRAGWERKSPLANUNG

Mader & Flatz

FERTIGSTELLUNG

2017

SAMMLUNG

Vorarlberger Architektur Institut

PUBLIKATIONSdatum

6. Juli 2019



Anerkennung Vorarlberger Holzbaupreis 2019

Der vierstöckige Baukörper fügt sich gekonnt in die abschüssige Topographie seiner Umgebung ein. Wie ein Kristall aus Schindeln entspringt das Gebäude der schneebedeckten Winterlandschaft. Ein warmes Wahrzeichen für Warth. Die Kombination Holz, Beton und Glas setzt die wohlige Atmosphäre im Inneren der Apartments fort. Der Einsatz von Beton wurde in der Jury diskutiert, jedoch im Zeichen der Lage und Funktion eines Mehr-Parteien-Hauses für angemessen empfunden. (Vorarlberger Holzbaupreis 2019 - Begründung der Jury)



© Angela Lamprecht



© Angela Lamprecht



© Angela Lamprecht

Apartmenthaus Warth

DATENBLATT

Architektur: Dietrich | Untertrifaller (Helmut Dietrich, Much Untertrifaller, Dominik Philipp, Patrick Stremler)

Tragwerksplanung: Mader & Flatz (Ernst Mader, Markus Flatz)

Bauphysik: Bernhard Weithas

Fotografie: Angela Lamprecht

Bauleitung: Projekt & Plan Elmenreich, Au

Haustechnik, HSL: Installationen Beer, Au

Elektro: EWR, Reutte

Geotechnik: 3P, Bregenz

Funktion: Hotel und Gastronomie

Ausführung: 03/2017 - 10/2017

Grundstücksfläche: 667 m²

Bruttogeschossfläche: 820 m²

Nutzfläche: 500 m²

Bebaute Fläche: 209 m²

NACHHALTIGKEIT

Heizwärmebedarf: 28 (Energieausweis)

Primärenergiebedarf: 181 (Energieausweis)

Energiesysteme: Wärmepumpe

Materialwahl: Holzbau, Mischbau, Überwiegende Verwendung von Dämmstoffen aus nachwachsenden Rohstoffen, Überwiegende Verwendung von HFKW-freien Dämmstoffen, Vermeidung von PVC für Fenster, Türen, Vermeidung von PVC im Innenausbau

AUSFÜHRENDE FIRMIEN:

Erd- und Sicherungsarbeiten: Gebrüder Rüt Bau und Transport GmbH Co KG

Baumeister: Oberhauser Schedler Bau

Zimmermann: Holzbau Fetz

Dachdecker: Peter Felder

Elektro: Elektrizitätswerke Reutte AG



© Angela Lamprecht



© Angela Lamprecht



© Angela Lamprecht

Apartmenthaus Warth

HSL: Installationen Beer GmbH
Trockenbau: Kurzemann
Fenster: Beer Oskar GmbH

AUSZEICHNUNGEN

Vorarlberger Holzbaupreis 2019, Anerkennung

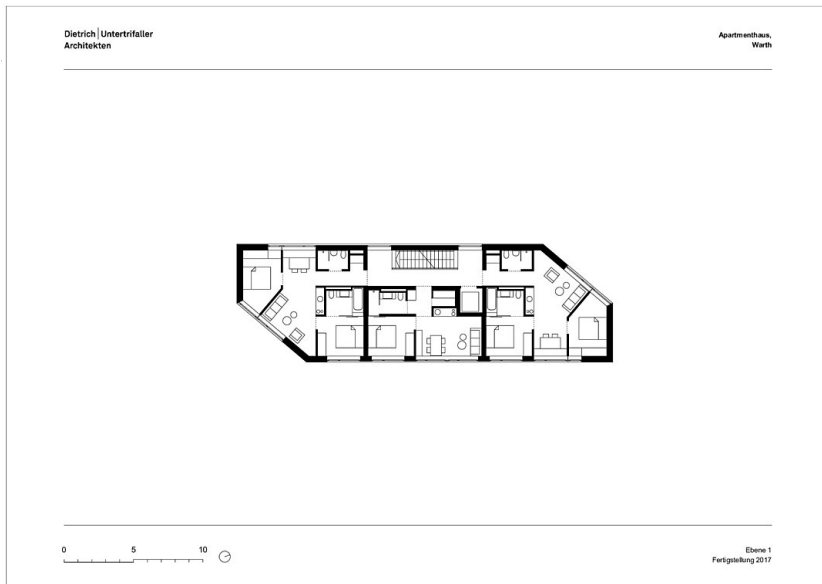
WEITERE TEXTE

Apartmenthaus Warth, vai, Freitag, 23. August 2019

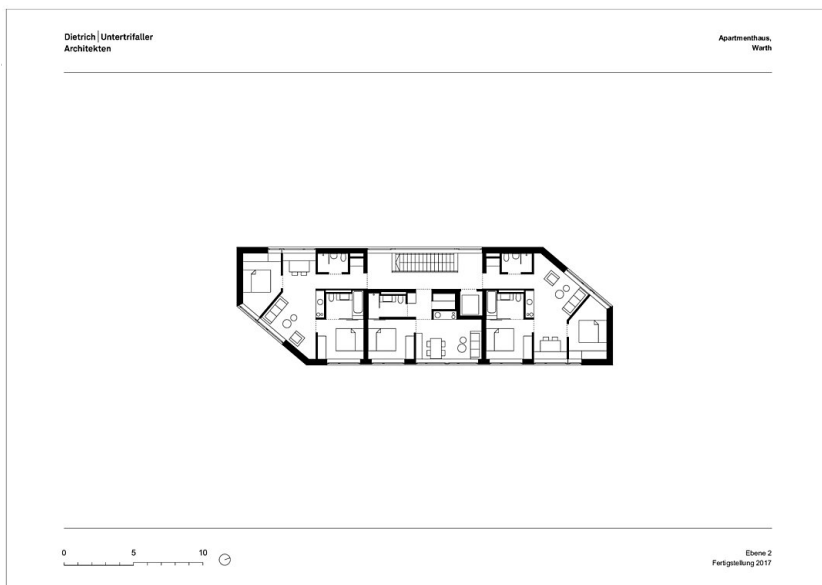
Apartmenthaus Warth



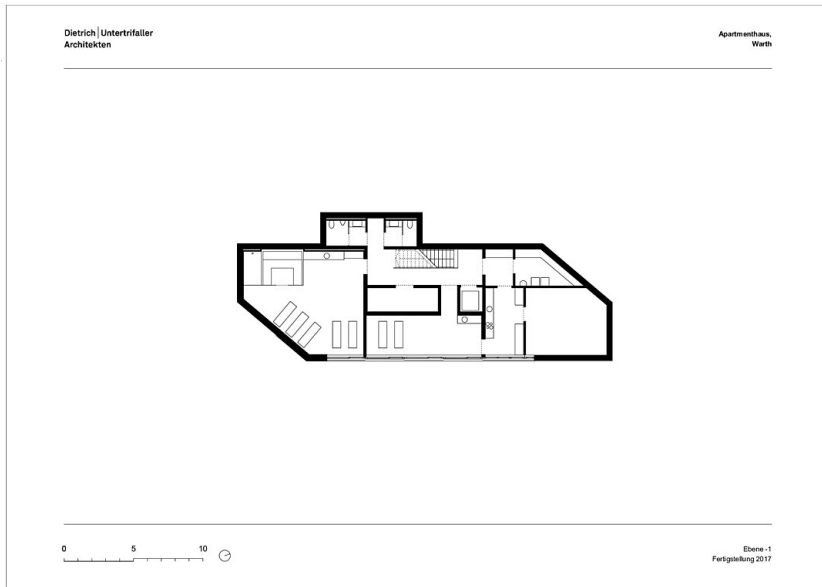
Grundriss EG



Grundriss OG1

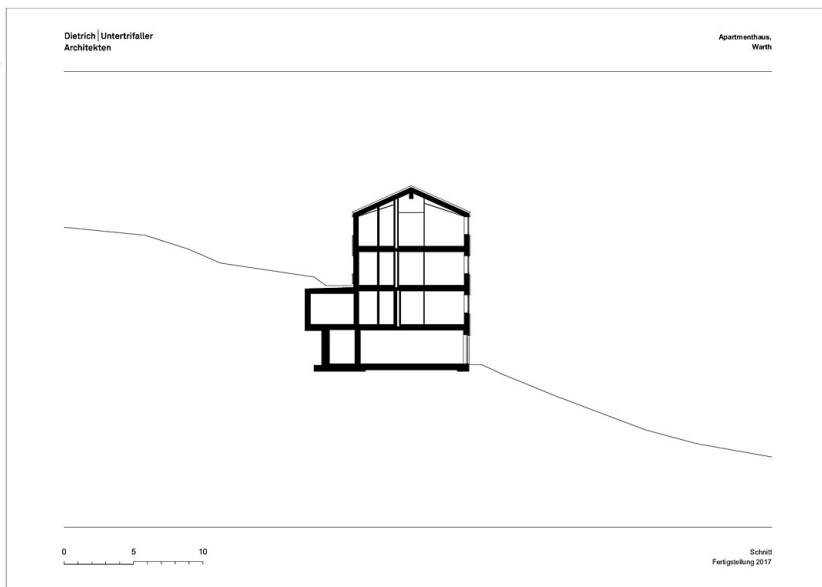


Grundriss OG2



Apartmenthaus Warth

Grundriss UG



Schnitt